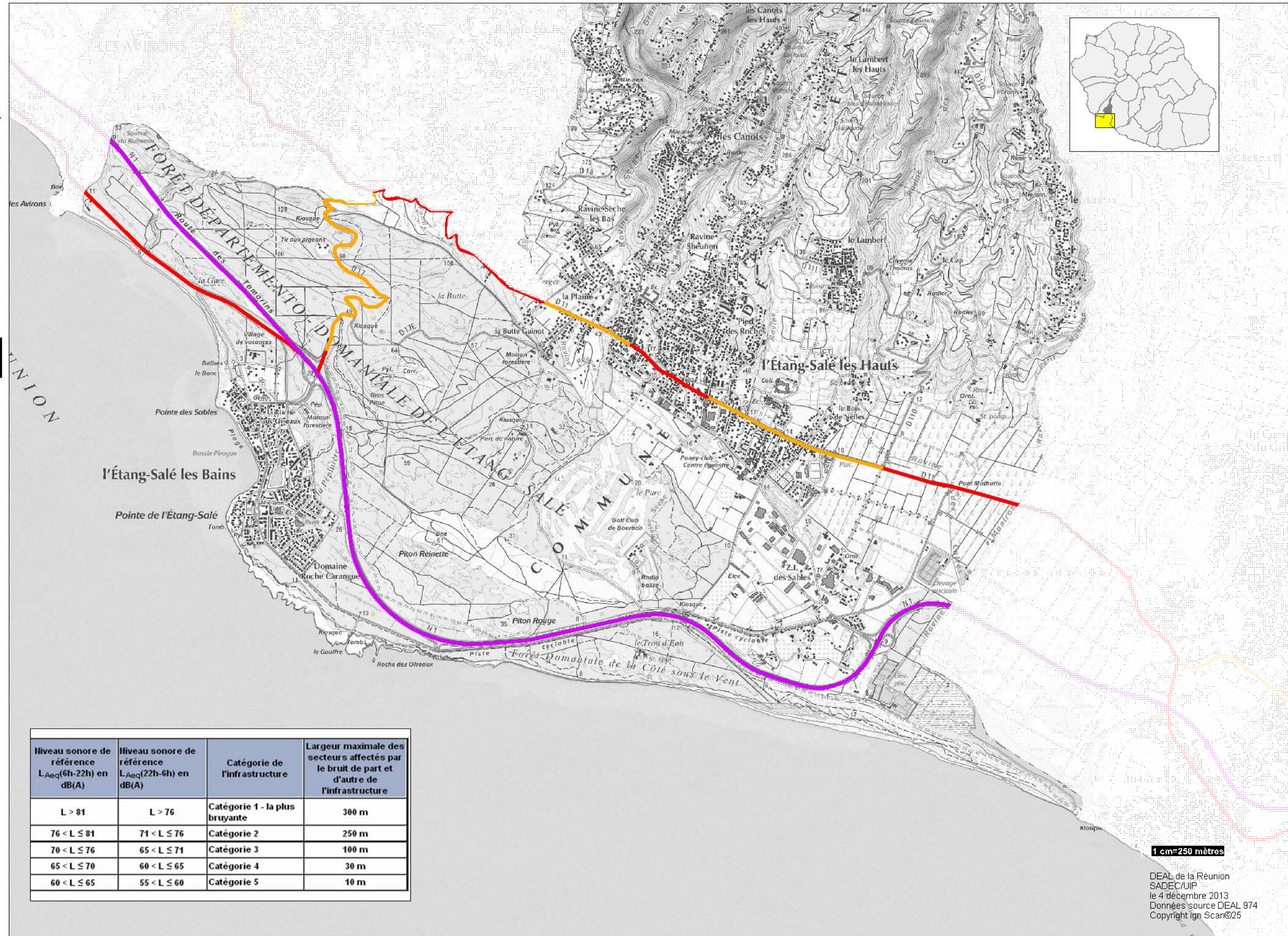


Service Aménagement Durable,
Énergie, Climat

Unité Instruction de Projets

Commune de
l'Étang Salé
Carte 1/1

Actualisation 2013



Classement sonore
catégorie de bruit

- 1
- 2
- 3
- 4
- 5

Niveau sonore de référence $L_{Aeq}(6h-22h)$ en dB(A)	Niveau sonore de référence $L_{Aeq}(22h-6h)$ en dB(A)	Catégorie de l'infrastructure	Largeur maximale des secteurs affectés par le bruit de part et d'autre de l'infrastructure
$L > 81$	$L > 76$	Catégorie 1 - la plus bruyante	300 m
$76 < L \leq 81$	$71 < L \leq 76$	Catégorie 2	250 m
$70 < L \leq 76$	$65 < L \leq 71$	Catégorie 3	100 m
$65 < L \leq 70$	$60 < L \leq 65$	Catégorie 4	30 m
$60 < L \leq 65$	$55 < L \leq 60$	Catégorie 5	10 m

1 cm = 250 mètres

DEAL de la Réunion
SADEC/UIP
le 4 décembre 2013
Données source DEAL 974
Copyright Ign Scan@25