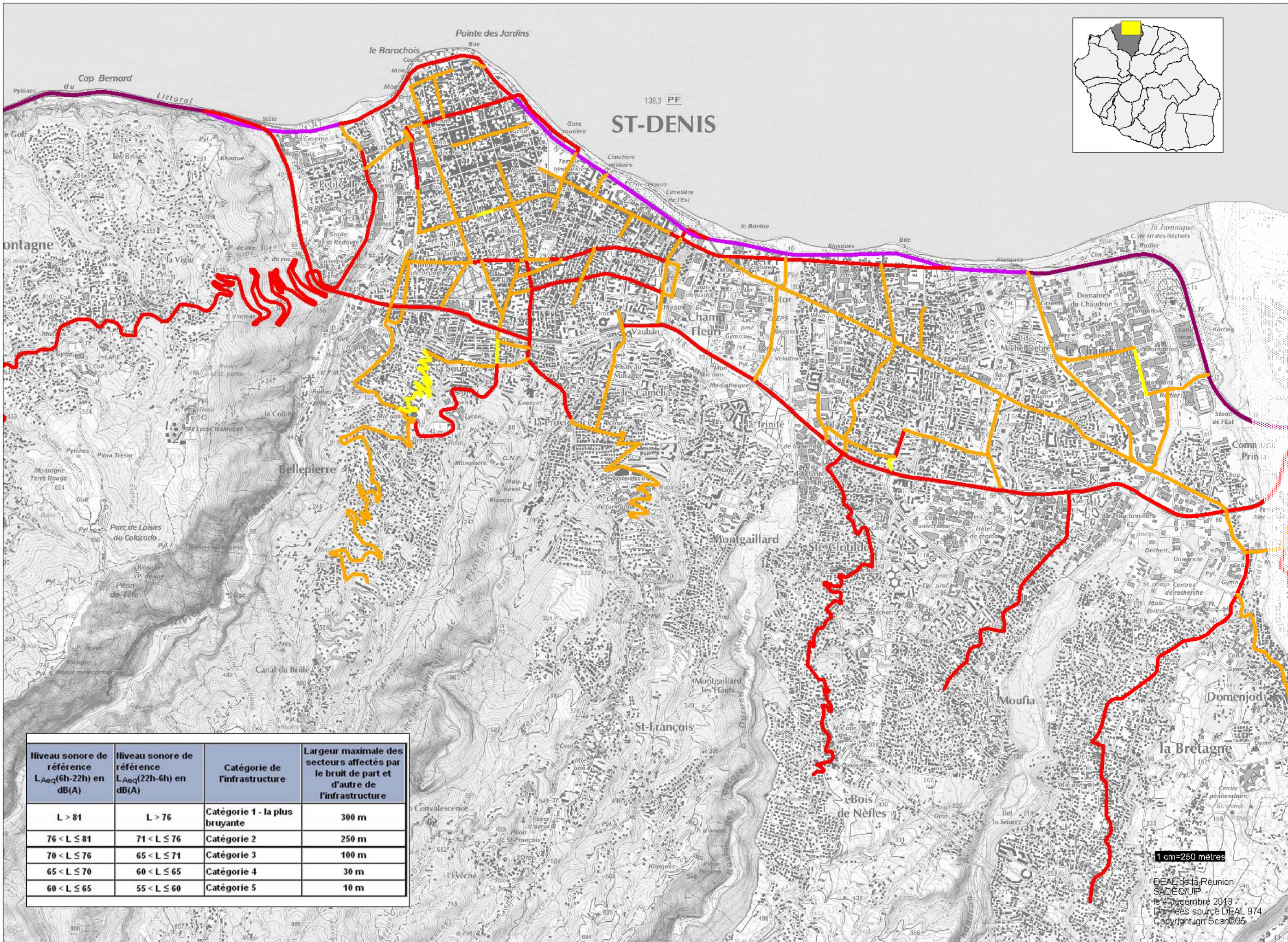
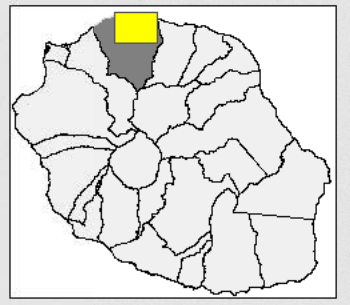


Service Aménagement Durable, Energie, Climat

Unité Instruction de Projets

Commune de Saint Denis  
Carte 1/2

Actualisation 2013



Classement sonore catégorie de bruit

- 1
- 2
- 3
- 4
- 5

Niveau sonore de référence L <sub>Aeq</sub> (6h-22h) en dB(A)	Niveau sonore de référence L <sub>Aeq</sub> (22h-6h) en dB(A)	Catégorie de l'infrastructure	Largeur maximale des secteurs affectés par le bruit de part et d'autre de l'infrastructure
L > 81	L > 76	Catégorie 1 - la plus bruyante	300 m
76 < L ≤ 81	71 < L ≤ 76	Catégorie 2	250 m
70 < L ≤ 76	65 < L ≤ 71	Catégorie 3	100 m
65 < L ≤ 70	60 < L ≤ 65	Catégorie 4	30 m
60 < L ≤ 65	55 < L ≤ 60	Catégorie 5	10 m

1 cm = 250 mètres  
DEAL de la Réunion  
SADEC/UP  
le 4 décembre 2013  
Données source DEAL 974  
Copyright IGN © 2013



Service Aménagement Durable,  
Énergie, Climat

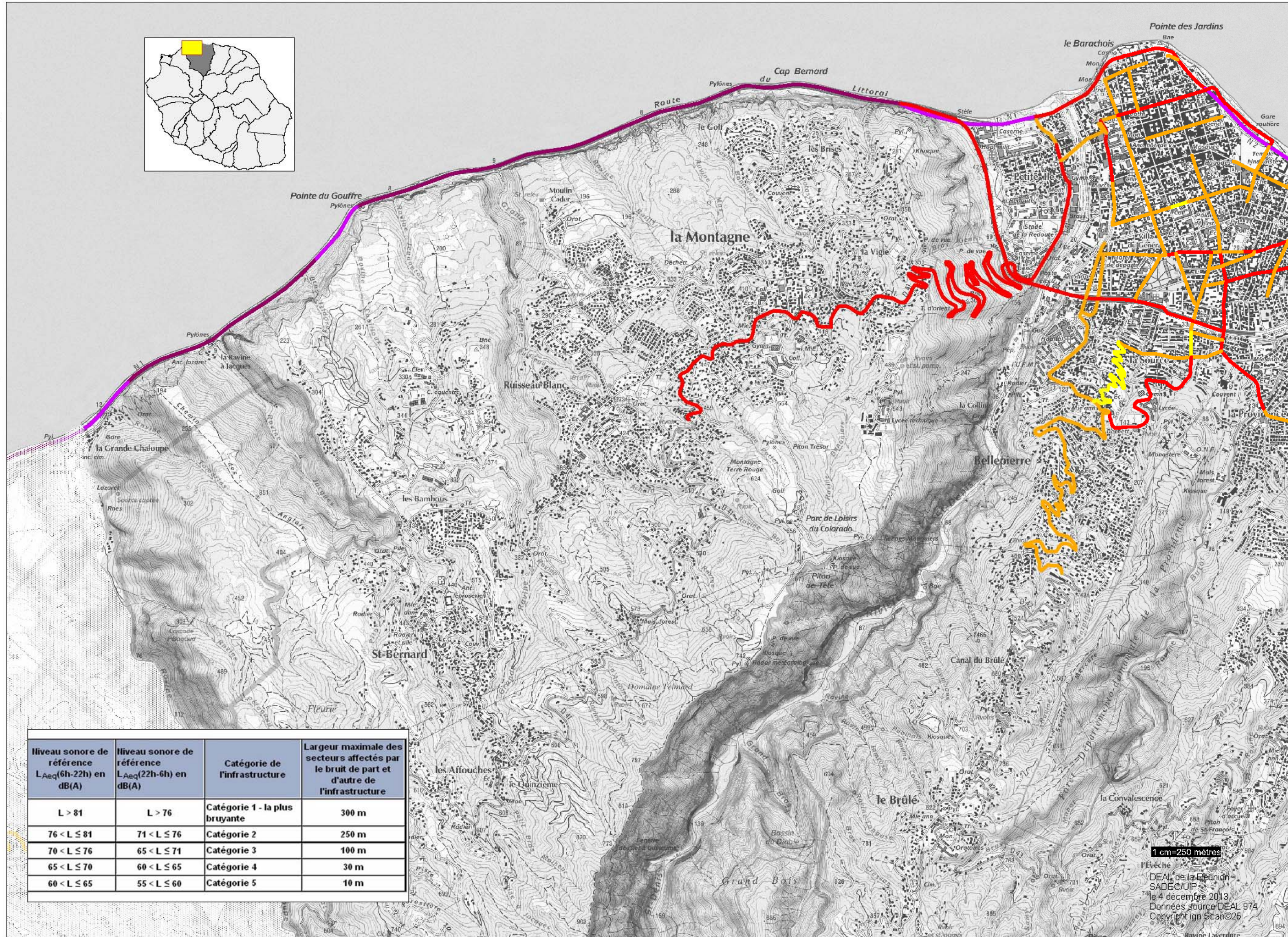
Unité Instruction de Projets

Commune de  
**Saint Denis**  
Carte 2/2

**Actualisation 2013**

Classement sonore  
catégorie de bruit

- 1
- 2
- 3
- 4
- 5



Niveau sonore de référence $L_{Aeq}(6h-22h)$ en dB(A)	Niveau sonore de référence $L_{Aeq}(22h-6h)$ en dB(A)	Catégorie de l'infrastructure	Largeur maximale des secteurs affectés par le bruit de part et d'autre de l'infrastructure
$L > 81$	$L > 76$	Catégorie 1 - la plus bruyante	300 m
$76 < L \leq 81$	$71 < L \leq 76$	Catégorie 2	250 m
$70 < L \leq 76$	$65 < L \leq 71$	Catégorie 3	100 m
$65 < L \leq 70$	$60 < L \leq 65$	Catégorie 4	30 m
$60 < L \leq 65$	$55 < L \leq 60$	Catégorie 5	10 m

1 cm = 250 mètres  
 l'Évêché  
 DEAL de la Réunion  
 SADEC/UIP  
 le 4 décembre 2013  
 Données source DEAL 974  
 Copyright ign Scan@26