

Service Aménagement Durable,
Énergie, Climat

Unité Instruction de Projets

Commune de
Saint Pierre
Carte 1/3

Actualisation 2013

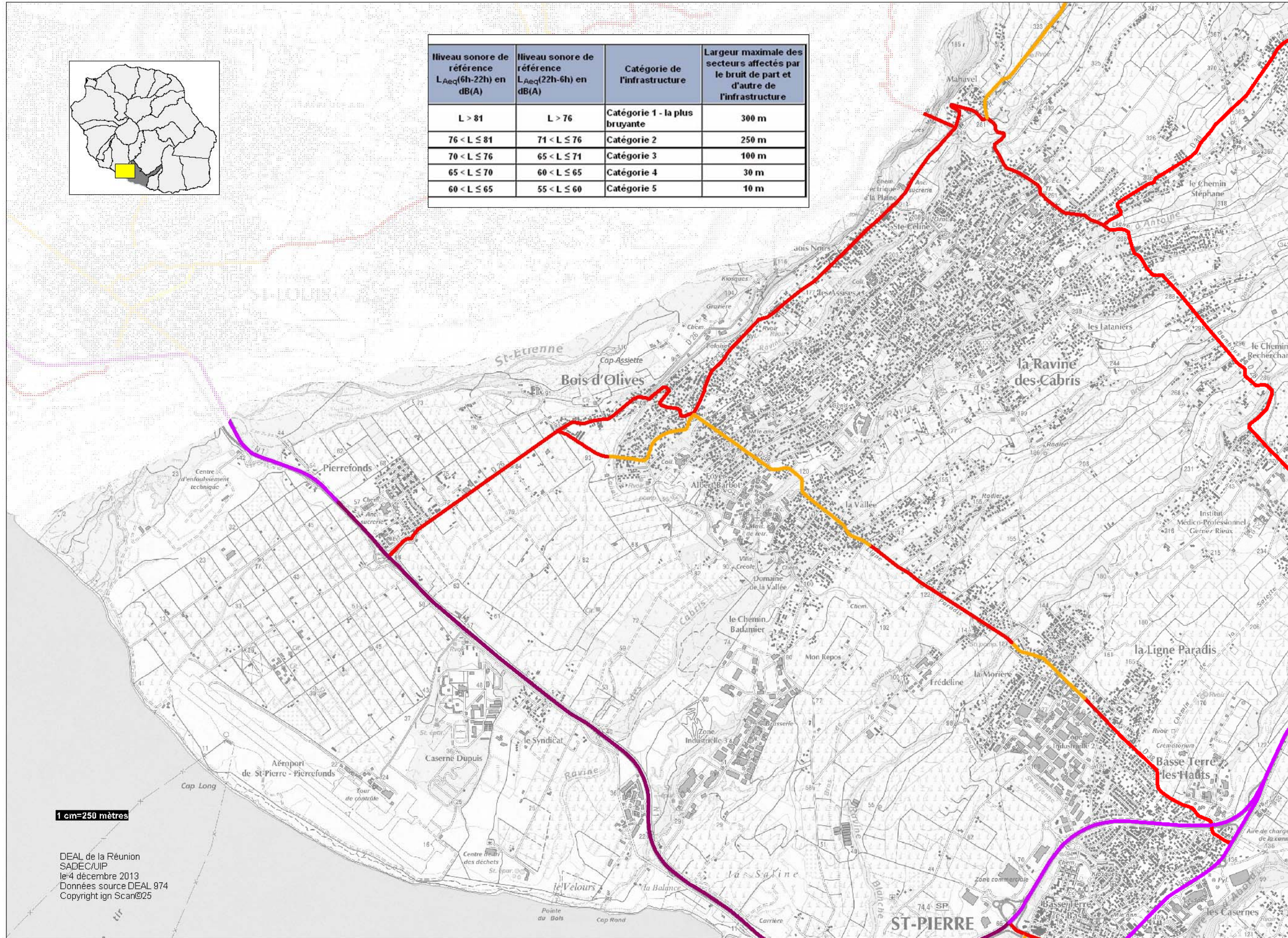
Classement sonore
catégorie de bruit

- 1
- 2
- 3
- 4
- 5

1 cm=250 mètres

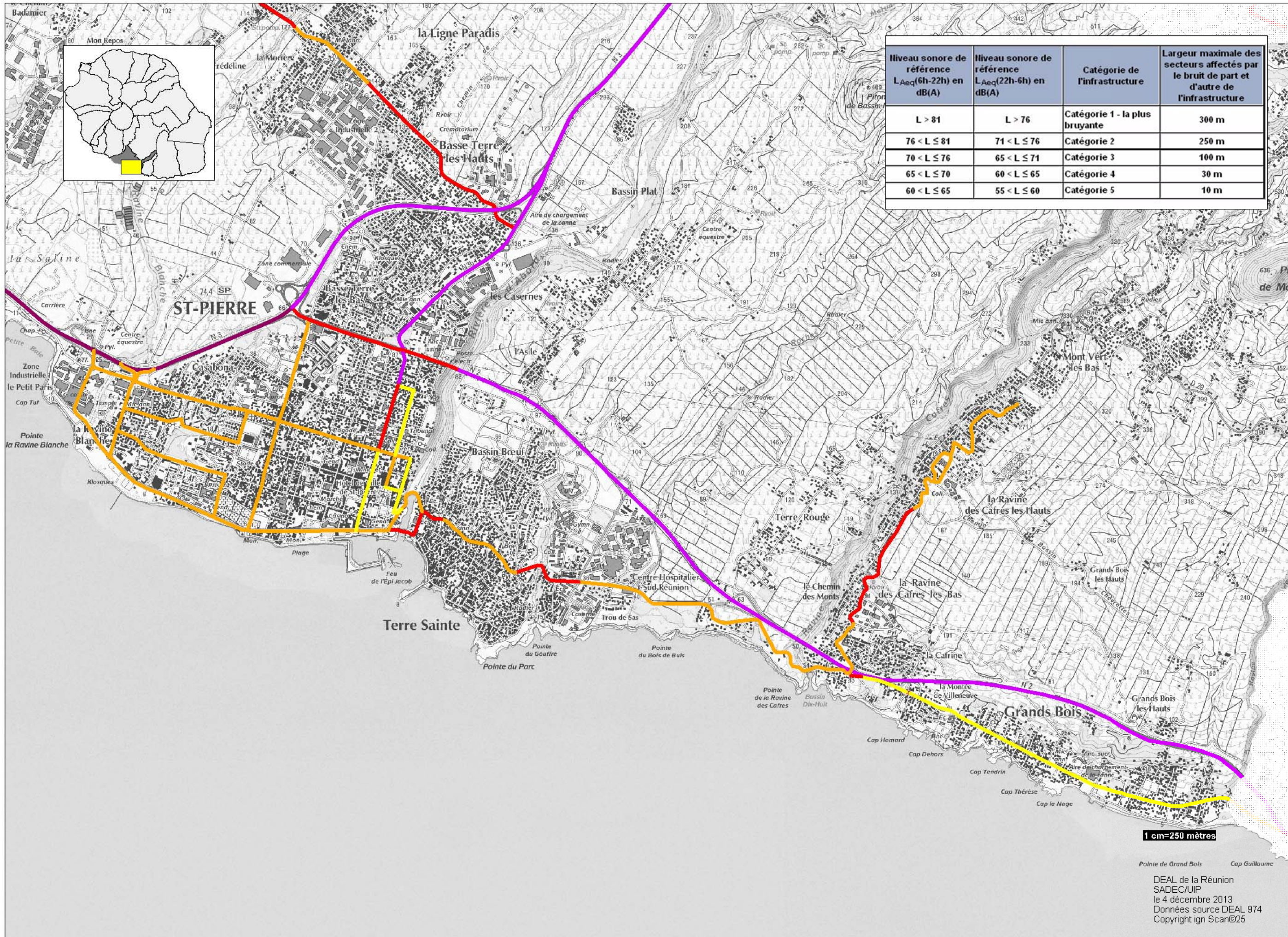
DEAL de la Réunion
SADEC/UIP
le 4 décembre 2013
Données source DEAL 974
Copyright ign Scan@25

Niveau sonore de référence $L_{Aeq}(6h-22h)$ en dB(A)	Niveau sonore de référence $L_{Aeq}(22h-6h)$ en dB(A)	Catégorie de l'infrastructure	Largeur maximale des secteurs affectés par le bruit de part et d'autre de l'infrastructure
$L > 81$	$L > 76$	Catégorie 1 - la plus bruyante	300 m
$76 < L \leq 81$	$71 < L \leq 76$	Catégorie 2	250 m
$70 < L \leq 76$	$65 < L \leq 71$	Catégorie 3	100 m
$65 < L \leq 70$	$60 < L \leq 65$	Catégorie 4	30 m
$60 < L \leq 65$	$55 < L \leq 60$	Catégorie 5	10 m



CLASSEMENT SONORE DES INFRASTRUCTURES DE TRANSPORTS TERRESTRES

Art. R. 571-32 à R. 571-43 du Code de l'Environnement

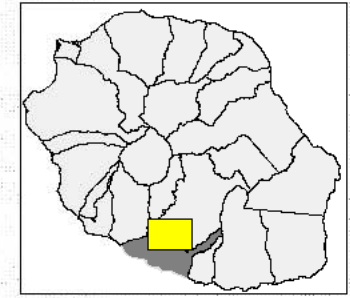


Service Aménagement Durable,
Énergie, Climat

Unité Instruction de Projets

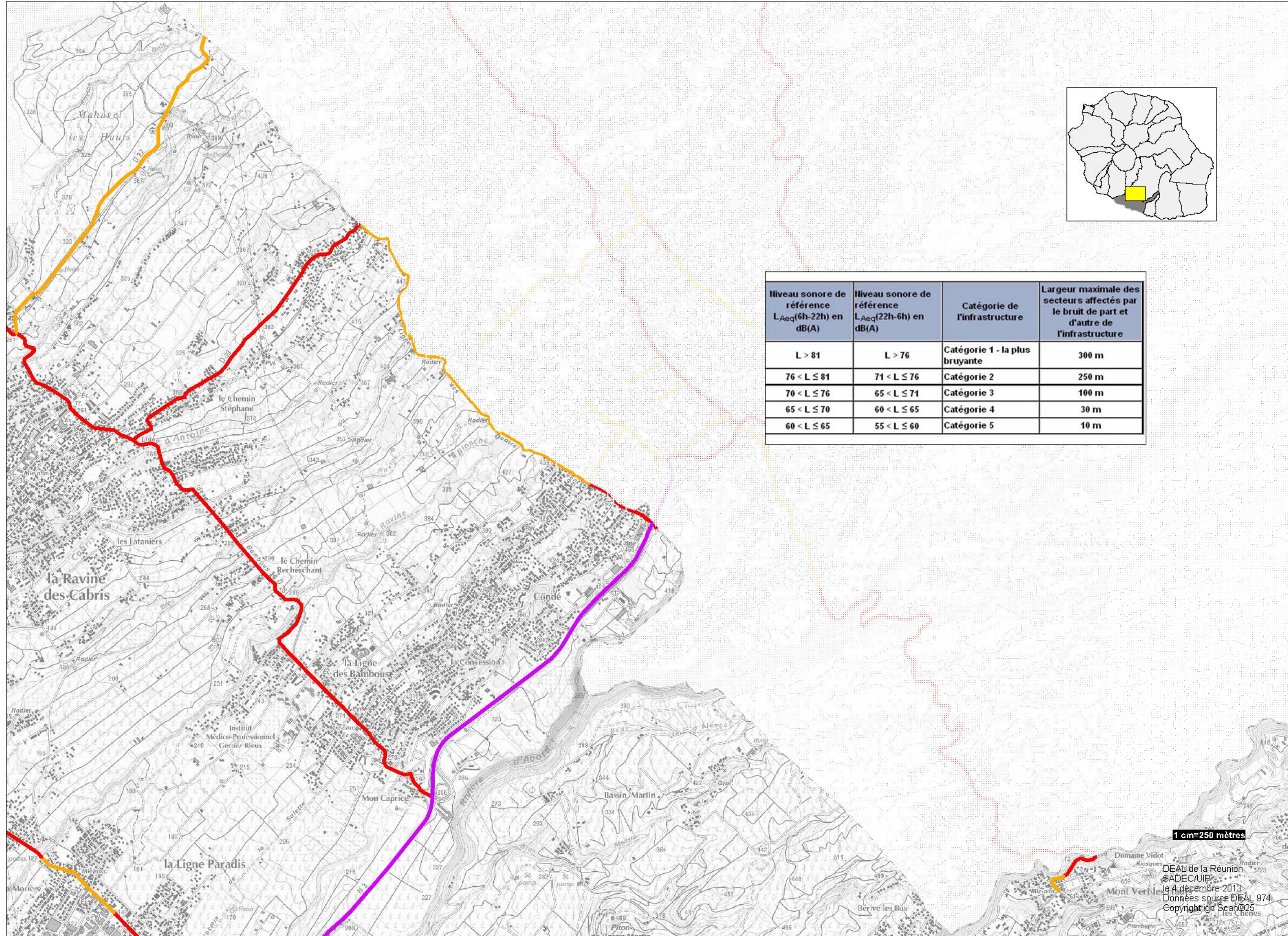
Commune de
Saint Pierre
Carte 3/3

Actualisation 2013



Classement sonore
catégorie de bruit

- 1
- 2
- 3
- 4
- 5



Niveau sonore de référence L _{Aeq} (6h-22h) en dB(A)	Niveau sonore de référence L _{Aeq} (22h-6h) en dB(A)	Catégorie de l'infrastructure	Largeur maximale des secteurs affectés par le bruit de part et d'autre de l'infrastructure
L > 81	L > 76	Catégorie 1 - la plus bruyante	300 m
76 < L ≤ 81	71 < L ≤ 76	Catégorie 2	250 m
70 < L ≤ 76	65 < L ≤ 71	Catégorie 3	100 m
65 < L ≤ 70	60 < L ≤ 65	Catégorie 4	30 m
60 < L ≤ 65	55 < L ≤ 60	Catégorie 5	10 m

1 cm=250 mètres

DEAL de la Réunion
SADECAUIP
le 4 décembre 2013
Données source DEAL 974
Copyright IGN Scan@25