



Le Programme de Rénovation Urbaine de Ravine Blanche au travers des thématiques de :

- La participation des habitants**
- L'accroche du quartier au centre ville**





CONSTRUIRE AVEC LES HABITANTS

- Dès 2004 une délibération vient mettre en place des modalités de la concertation
- Une concertation dès le début du projet qui associe :
 - les associations du quartier
 - les parents d'élèves
 - la population au travers de réunions de concertation et d'ateliers urbains participatifs
- Une équipe de projet installée au cœur du quartier dès décembre 2007 avec un rôle de maison du projet





*Réunion de
lancement des
ateliers urbains
participatifs en
octobre 2008*





Une panoplie d'outils, de leviers et d'acteurs impliqués :

→ Les bailleurs sociaux : le cas significatif des ventes de logements anciens, mais aussi :

- des relogements suite aux démolitions
- des accords préalables aux réhabilitations
- des aménagements dans les travaux de résidentialisation...

→ La Ville avec certains dispositifs spécifiques comme par exemple :

- l'insertion par l'économie au travers d'une charte locale signée dès décembre 2008 avec les bailleurs, l'Etat, Pôle Emploi, l'ADI et la Mission Locale et qui a déjà permis la signature de 150 contrat d'insertion
- La MOUS « accompagnement à la vente » (plus de 200 familles)
- Une assistance à maîtrise d'ouvrage sur la concertation et la communication qui produit :
 - des journaux d'information aux habitants (15 n°produits en 2500 ex depuis le début du programme)
 - des ateliers participatifs
 - des panneaux d'informations
 - des groupes techniques « communication et concertation »...





→ Les écoles, le travail du CUCS et les associations

- Maquettes et ateliers d'enfants sur le projet (dessine moi mon quartier)
- Sorties et visites pédagogiques (botanique, architecture, histoire et mémoire du quartier...)
- L'exemple de l'atelier Autofocus : des photos pour et par les habitants



- La Régie de quartier

→ La concertation
emblématique autour
du parc urbain





LA VILLE DURABLE RÉUNIONNAISE



Maquettes réalisées par les écoles et sorties pédagogiques





LA VILLE DURABLE RÉUNIONNAISE





L'insertion dans le cadre des travaux : au 30 septembre 2014 :

- 83 173 heures réalisées
- soit 100 bénéficiaires de la clause d'insertion et 152 contrats de travail

98% de l'objectif déjà atteint, quand l'avancement opérationnel du PRU se situe à 70%.





En synthèse :

- Un travail d'information, de communication, de sensibilisation et de participation (qui utilise plusieurs supports et implique tous les acteurs du projet)
- Un quartier durable qui ne peut pas l'être si on ne prend pas en compte l'humain
- Car oisiveté, passivité, dégradations et exclusion remettent en cause le projet de développement et de quartier durable

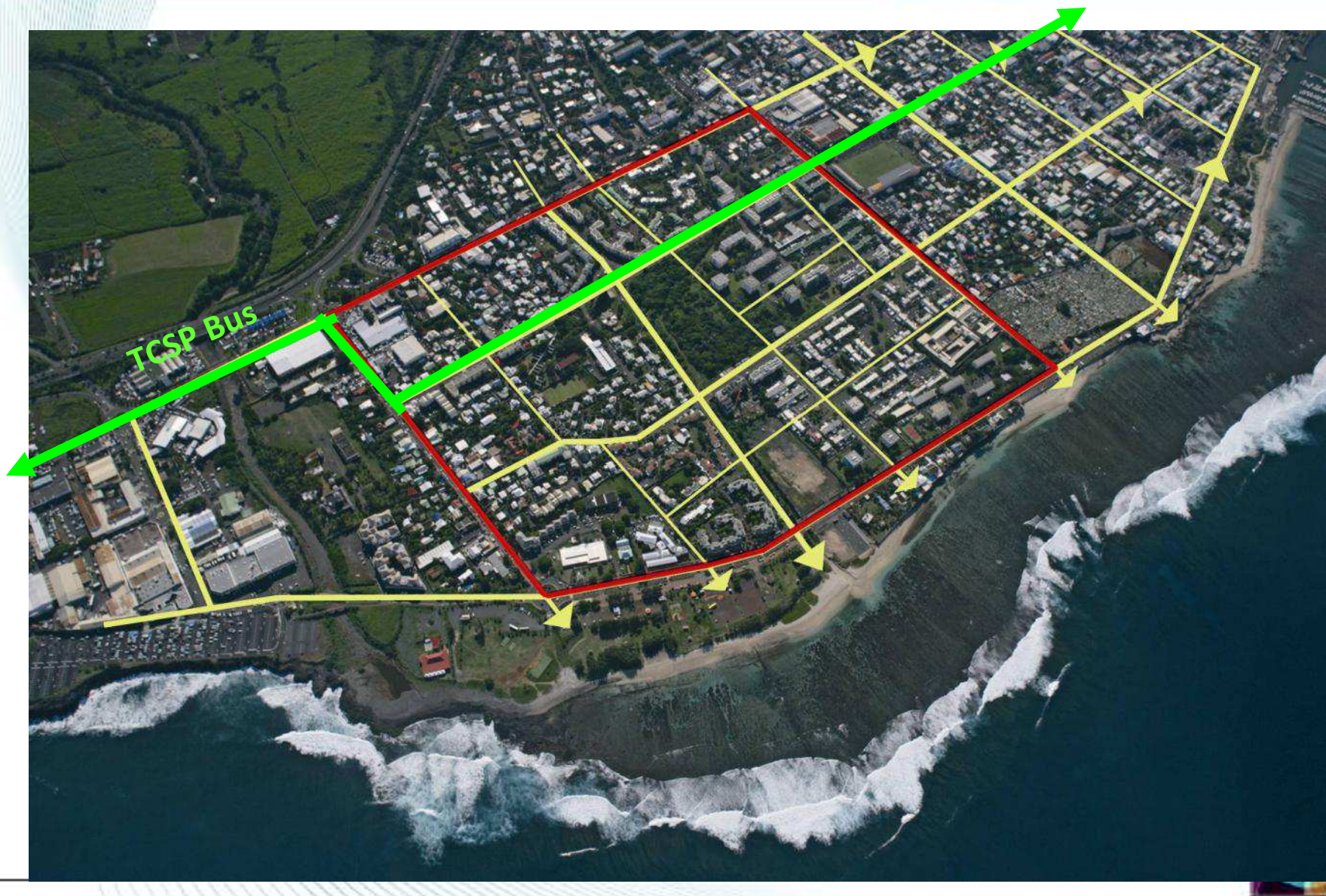




REACCROCHER RAVINE BLANCHE AU CENTRE VILLE

- Il existait déjà des habitudes et une situation propices
 - Proximité du centre ville
 - Faible taux de motorisation
 - Très importants déplacements à pieds
- Le programme s'est orienté très tôt vers :
 - Le travail sur les grands axes reliant Ravine Blanche au centre ville
 - Le renforcement des circulations piétonnes et vélo (larges trottoirs et allées piétonnes, pistes cyclables, venelles et ruelles)
 - l'insertion d'un TCSP Bus (tracé au cœur du quartier et des zones denses)







LA VILLE DURABLE RÉUNIONNAISE





Vaincre la rupture physique et psychologique du quartier au reste du centre ville et se réapproprié l'histoire de son quartier

→ Un travail important réalisé avec les habitants sur la mémoire et l'histoire du quartier et la dénomination des rues, des places et des immeubles. Ex :

- Allée des Lesquines, rue Maximilien Bourguine, André Soundron
- Rock Boily, Mano Sévérin...des personnages qui ont marqué l'histoire du quartier
- Résidence Quadrille, Bénitier, Porcelaine... (proximité du lagon)

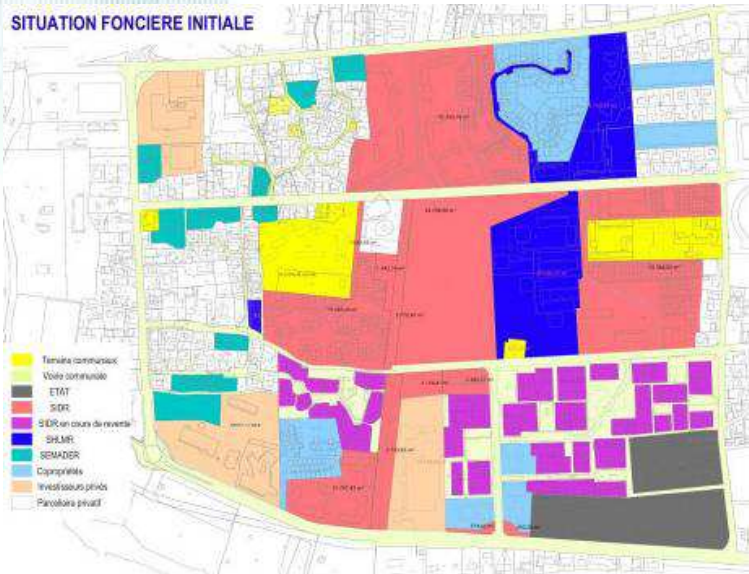
→ Mise en place d'une trame de voiries et de cheminements qui découpe des îlots urbains, rappelle la structure en damier du centre ville, résidentialise les ensembles locatifs, redessine l'espace public et crée des espaces privés et résidentiels

→ Mise en place d'une gestion urbaine de proximité avec tous les acteurs (bailleurs, associations, services publics urbains, habitants) qui n'est pas une action d'accompagnement mais la raison même d'intervenir et de créer un quartier durable

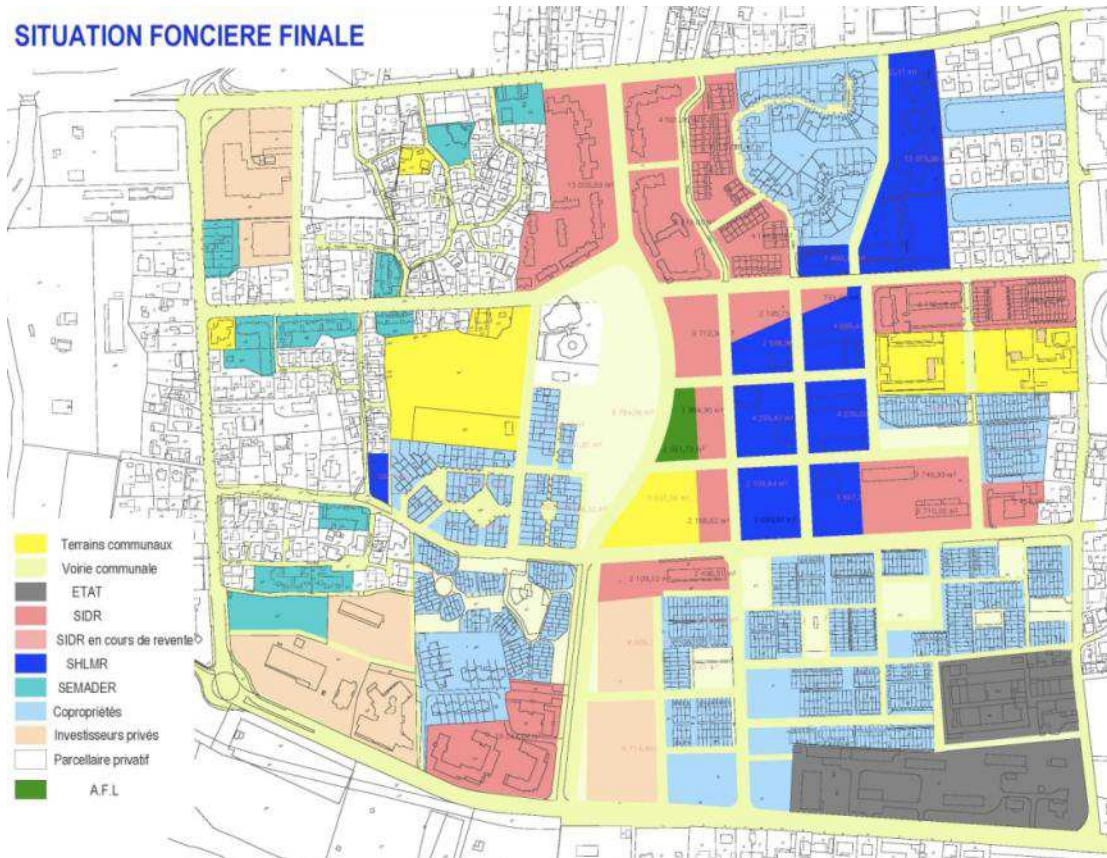




SITUATION FONCIERE INITIALE



SITUATION FONCIERE FINALE

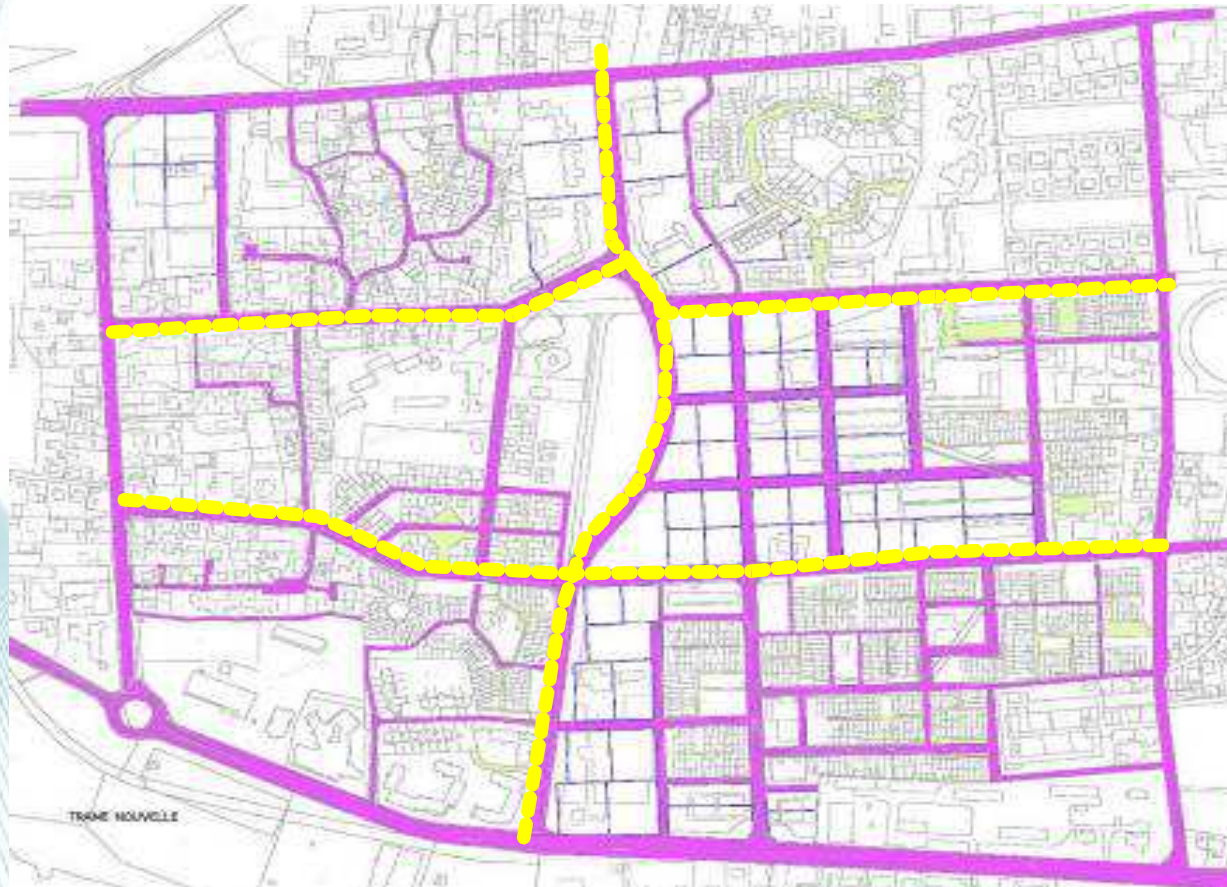


*Clarification du
parcellaire et des
statuts fonciers*





Trame viaire finale



●●●●● Voiries structurantes





Mots d'habitants lors de l'évaluation participative de juillet 2014





LA VILLE DURABLE RÉUNIONNAISE





LA VILLE DURABLE
RÉUNIONNAISE



MERCI DE VOTRE ATTENTION

