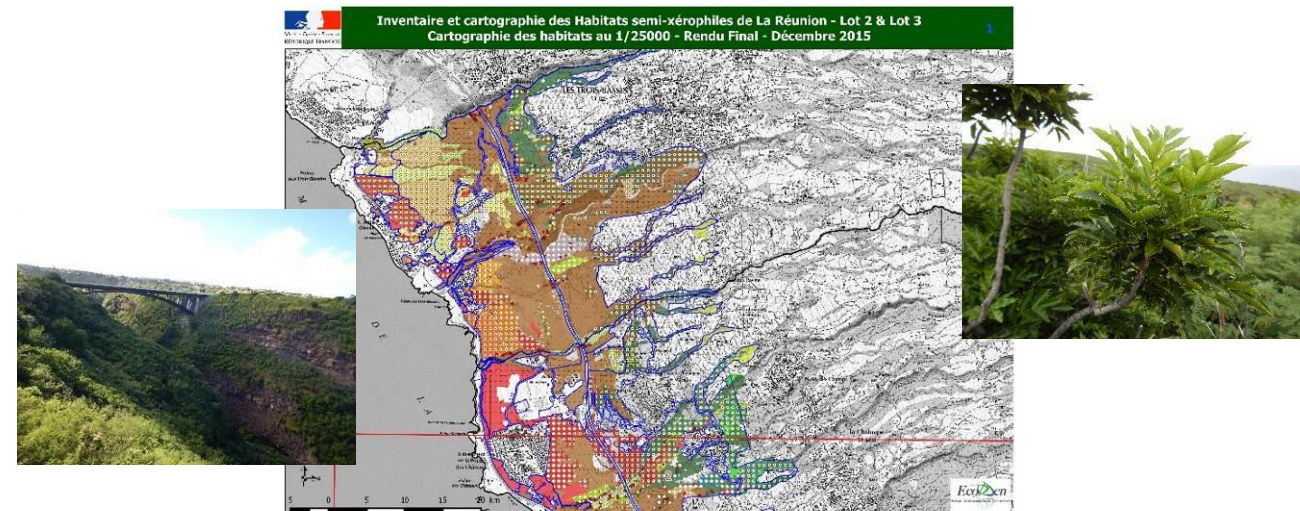
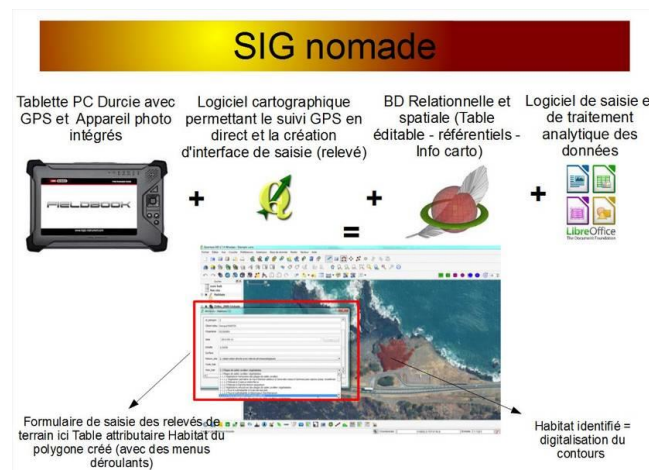


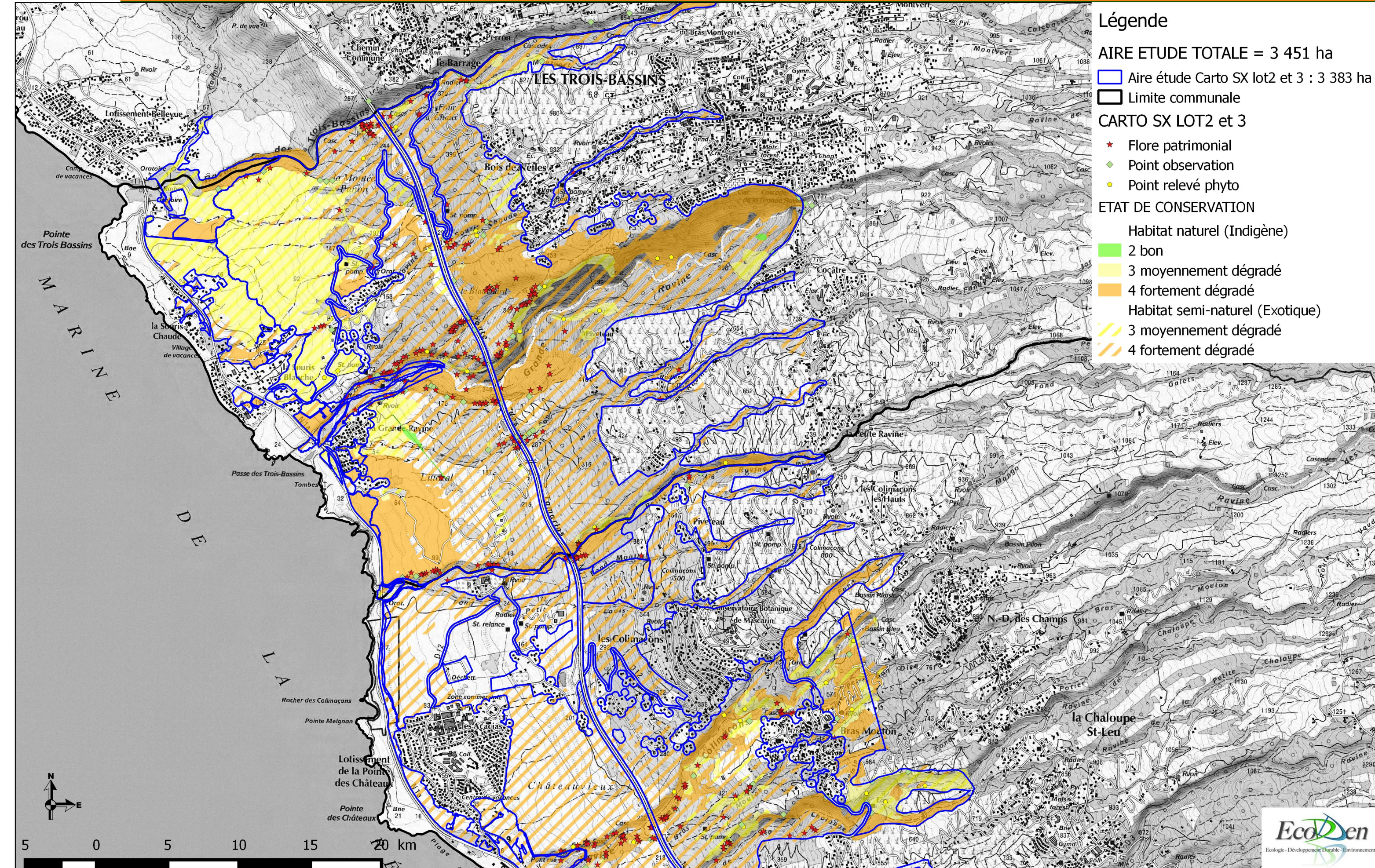
## INVENTAIRE ET CARTOGRAPHIE DES HABITATS SEMI-XEROPHILES DE LA REUNION

LOT 2 : COMMUNES DE TROIS BASSINS ET DE SAINT LEU  
 &  
LOT 3 : COMMUNES DES AVIRONS ET DE L'ÉTANG-SALE

### Atlas cartographique au 1/25 000 Etat de conservation des habitats

RAPPORT FINAL – FEVRIER 2016





### Légende

**AIRE ETUDE TOTALE = 3 451 ha**  
 Aire étude Carto SX lot2 et 3 : 3 383 ha  
 Limite communale

**CARTO SX LOT2 et 3**

- ★ Flore patrimonial
- ◆ Point observation
- Point relevé phyto

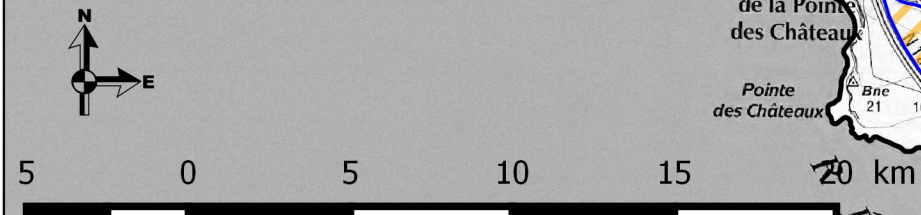
**ETAT DE CONSERVATION**

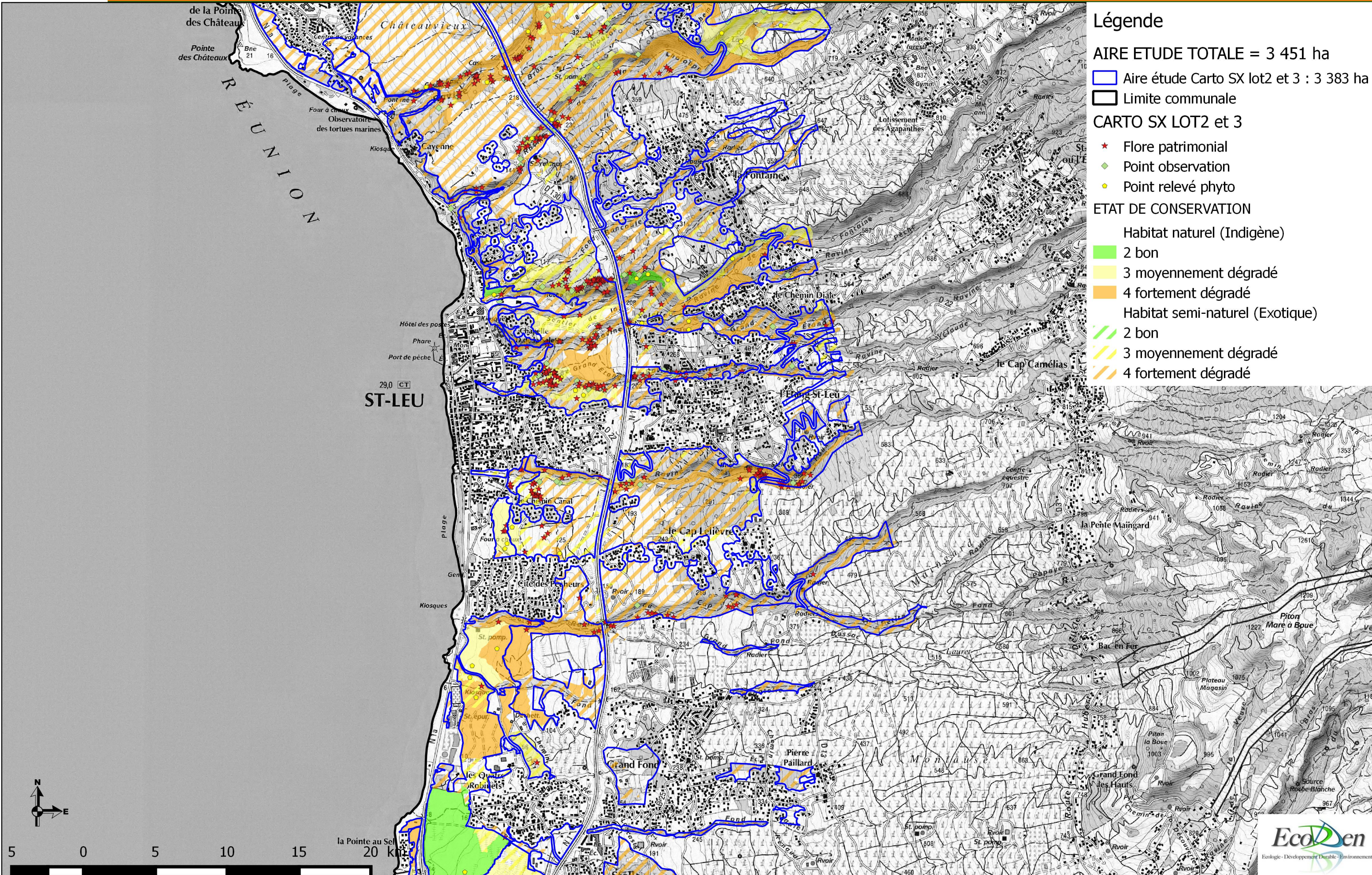
Habitat naturel (Indigène)

- 2 bon
- 3 moyennement dégradé
- 4 fortement dégradé

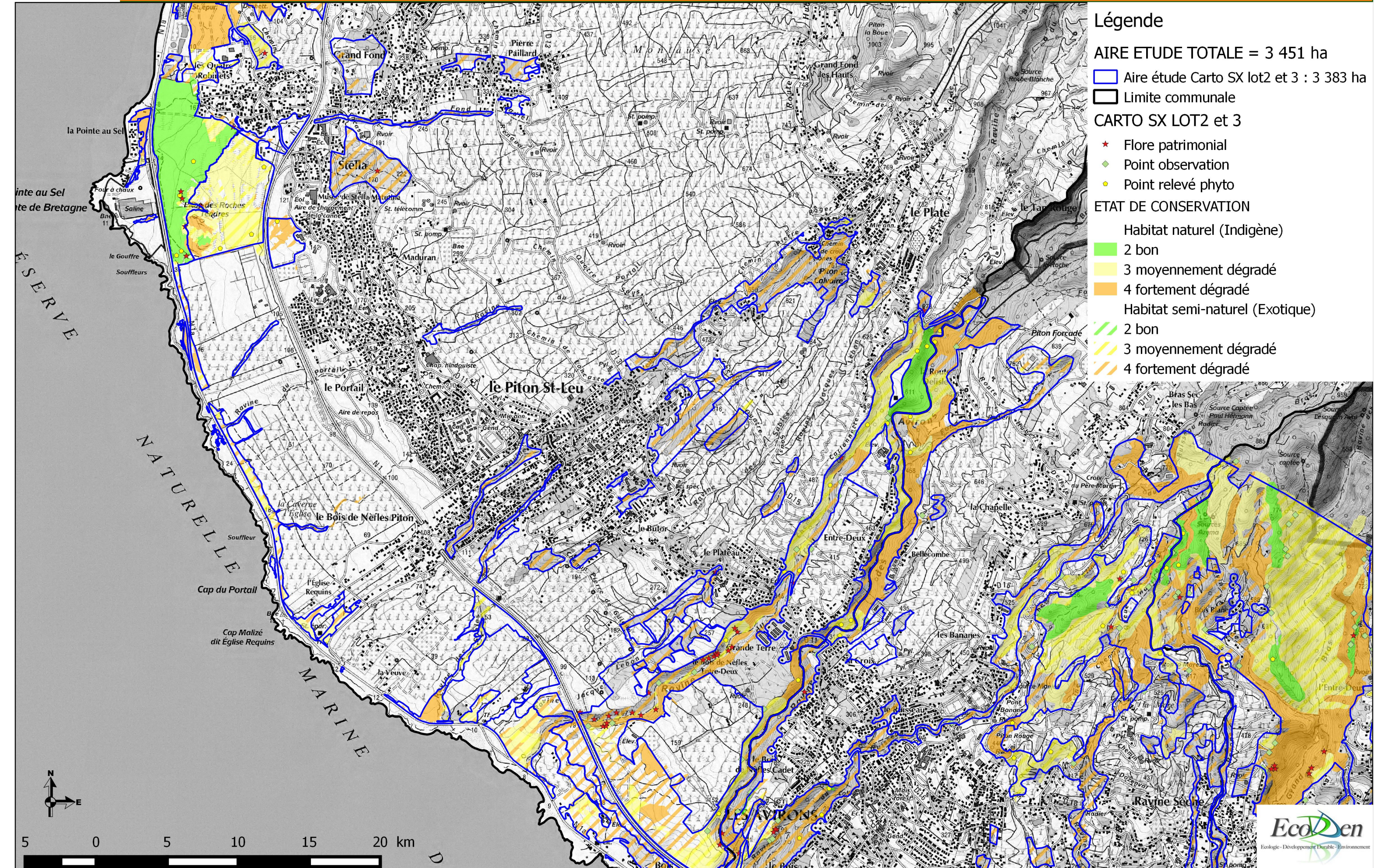
Habitat semi-naturel (Exotique)

- 3 moyennement dégradé
- 4 fortement dégradé





- Légende**
- AIRE ETUDE TOTALE = 3 451 ha  
 Aire étude Carto SX lot2 et 3 : 3 383 ha  
 Limite communale
- CARTO SX LOT2 et 3**
- ★ Flore patrimonial
  - ◆ Point observation
  - Point relevé phyto
- ETAT DE CONSERVATION**
- Habitat naturel (Indigène)
- 2 bon
  - 3 moyennement dégradé
  - 4 fortement dégradé
- Habitat semi-naturel (Exotique)
- 2 bon
  - 3 moyennement dégradé
  - 4 fortement dégradé



### Légende

AIRE ETUDE TOTALE = 3 451 ha  
 Aire étude Carto SX lot2 et 3 : 3 383 ha  
 Limite communale

### CARTO SX LOT2 et 3

- ★ Flore patrimonial
- ◆ Point observation
- Point relevé phyto

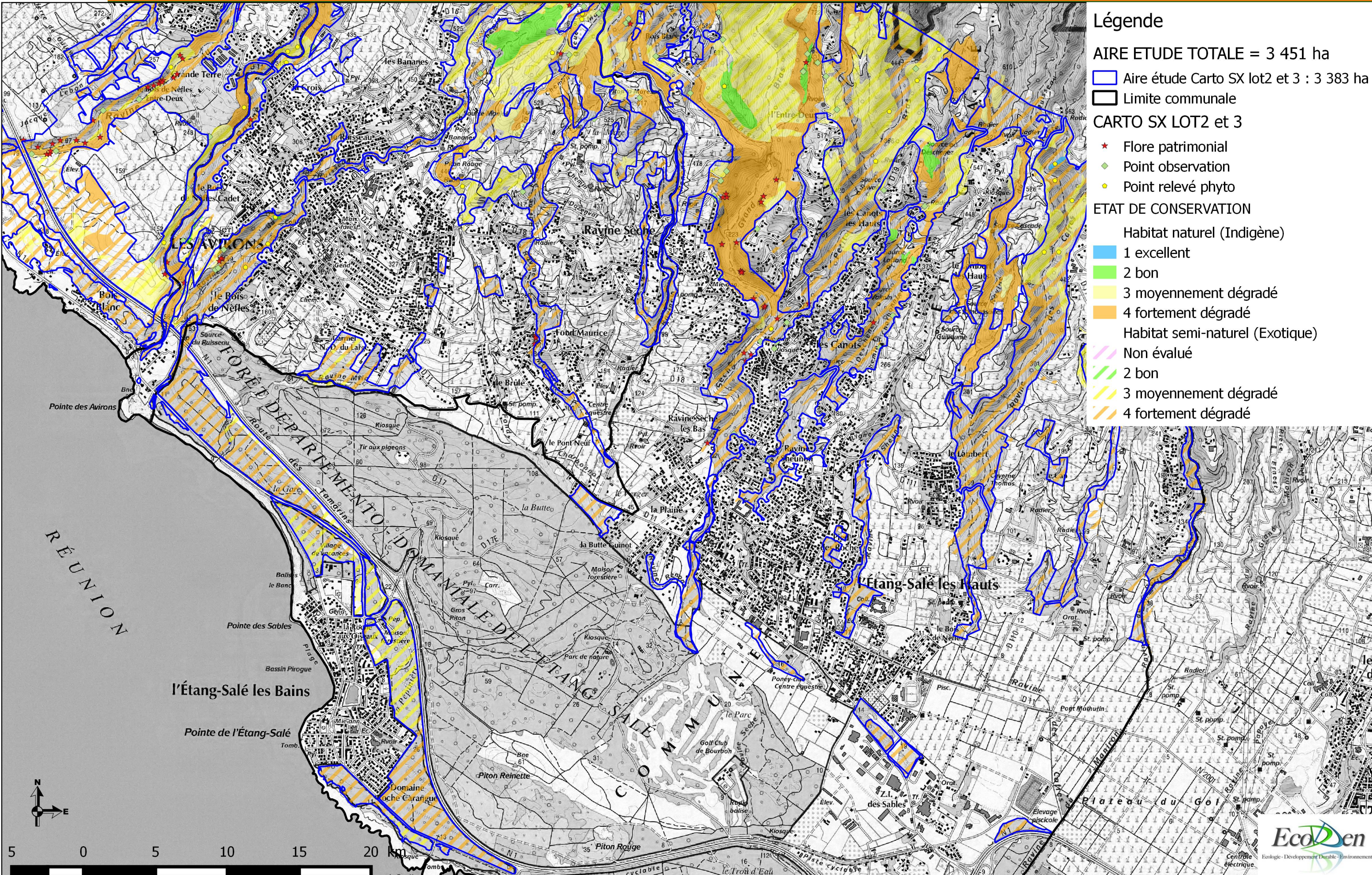
### ETAT DE CONSERVATION

Habitat naturel (Indigène)

- 2 bon
- 3 moyennement dégradé
- 4 fortement dégradé

Habitat semi-naturel (Exotique)

- 2 bon
- 3 moyennement dégradé
- 4 fortement dégradé



**Légende**

AIRE ETUDE TOTALE = 3 451 ha  
 Aire étude Carto SX lot2 et 3 : 3 383 ha  
 Limite communale

**CARTO SX LOT2 et 3**

- ★ Flore patrimonial
- ◆ Point observation
- Point relevé phyto

**ETAT DE CONSERVATION**

Habitat naturel (Indigène)

- 1 excellent
- 2 bon
- 3 moyennement dégradé
- 4 fortement dégradé

Habitat semi-naturel (Exotique)

- Non évalué
- 2 bon
- 3 moyennement dégradé
- 4 fortement dégradé

