

Plan de Prévention des Risques naturels prévisibles
Commune de Saint-Joseph

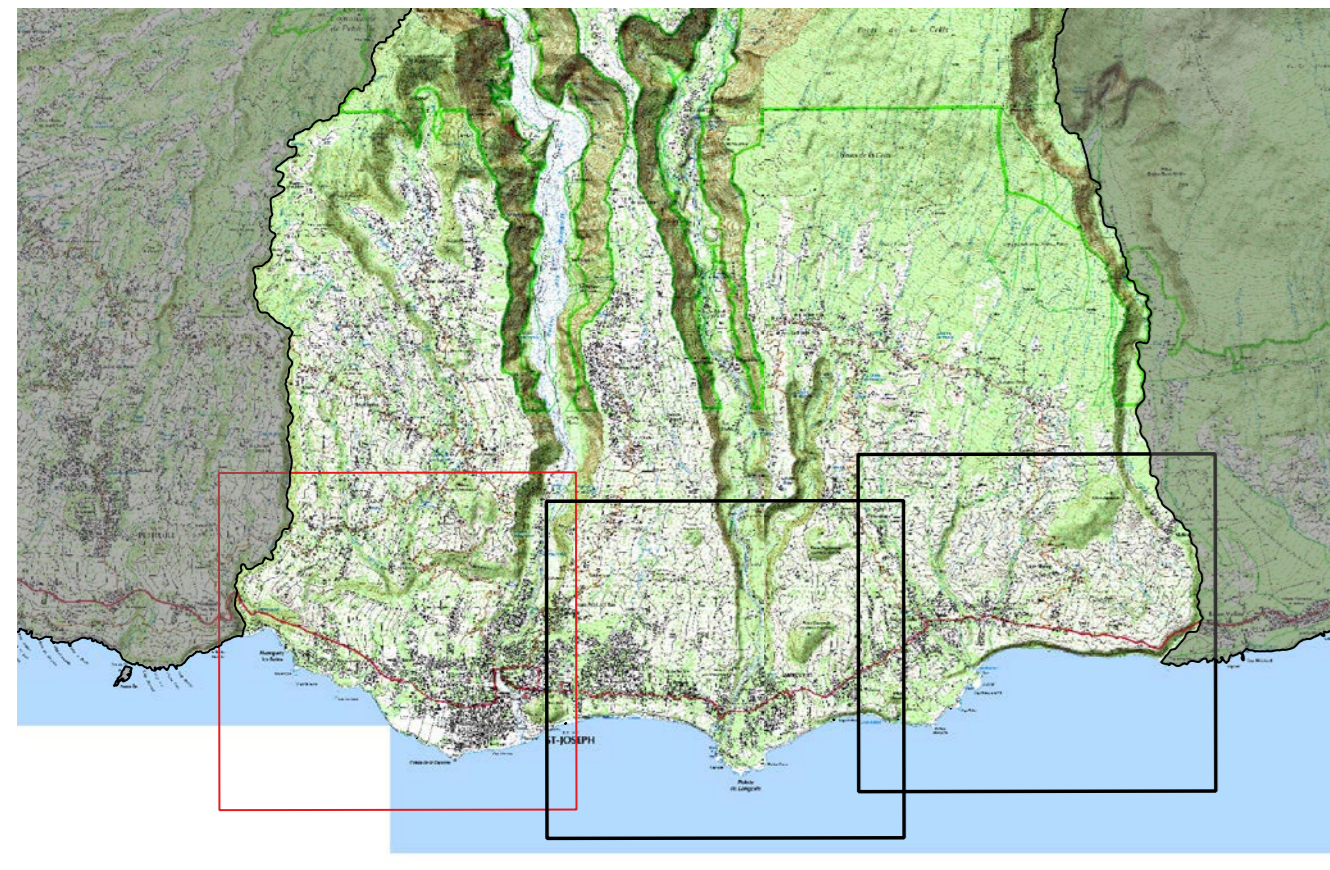


Planche 1 Planche 2 Planche 3

Cartographie de l'aléa submersion marine

Annexe 4 - PLANCHE 1
Echelle 1/5000



ENQUÊTE
PUBLIQUE

Octobre 2021



LEGENDE :

Qualification de l'aléa de référence

- FORT
- MODÉRÉ
- FAIBLE

Qualification de l'aléa à échéance 2100

- FORT
- MODÉRÉ
- FAIBLE

Réseau routier

- Départementale
- Nationale
- Autre

Bâtiments et constructions

- Autre bâtiment
- Bâtiment industriel
- Bâtiment remarquable (Mairie, Hôpitaux, Lycée, ...)
- Cimetière
- Réservoir
- Espace de plein air et de loisirs

Cours d'eau, ravines

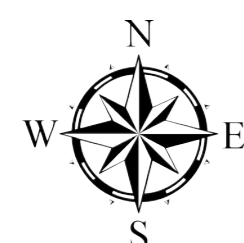
- Cours d'eau, ravines

Courbes de niveau

- Isoligne 10 m

Cadastrale

- Parcellaire



0 100 200 300 400 m

ECHELLE 1 / 5000

Fond topographique :
©IGN-BD TOPO© 2019, MNTR©IGN 2012, Litto3D©IGN-SHOM 2012
Fond parcellaire : ©DGFiP - PCI vecteur©2017
Cartographie : BRGM Réunion - 2021

