

**Plan de Prévention des Risques naturels prévisibles
Commune de Saint-Joseph**

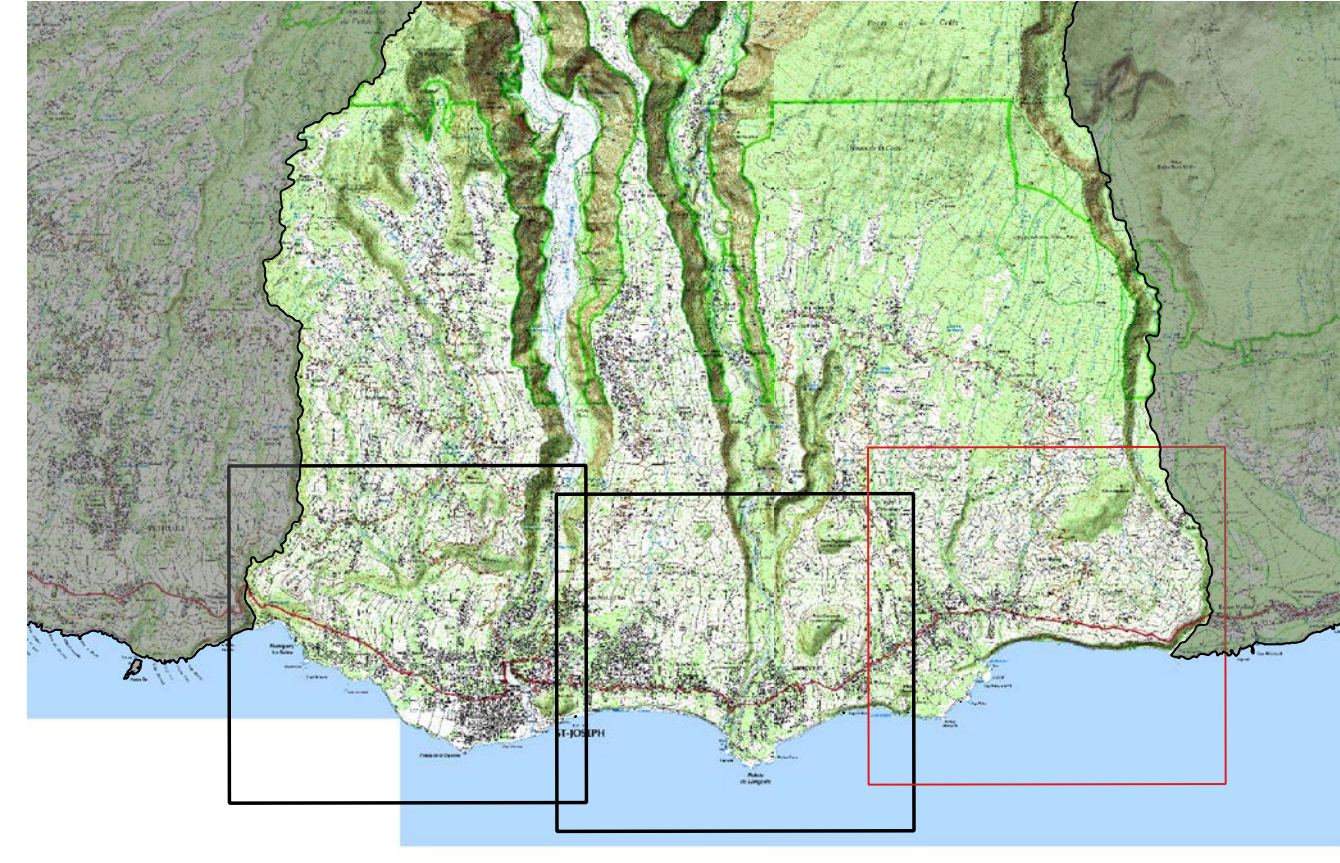


Planche 1 Planche 2 Planche 3

Cartographie de l'aléa submersion marine

**Annexe 4 - PLANCHE 3
Echelle 1/5000**



**ENQUÊTE
PUBLIQUE**

Octobre 2021



LEGENDE :

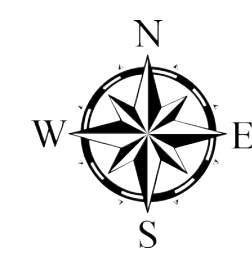
Qualification de l'aléa de référence

- FORT
- MODÉRÉ
- FAIBLE

Qualification de l'aléa à échéance 2100

- FORT
- MODÉRÉ
- FAIBLE

- Réseau routier**
- Départementale
 - Nationale
 - Autre
- Bâtiments et constructions**
- Autre bâtiment
 - Bâtiment industriel
 - Bâtiment remarquable (Mairie, Hôpitaux, Lycée, ...)
 - Cimetière
 - Réservoir
 - Espace de plein air et de loisirs
- Cours d'eau, ravines**
- Cours d'eau, ravines
- Courbes de niveau**
- Isoligne 10 m
- Cadastr**
- Parcellaire



0 100 200 300 400 m

ECHELLE 1 / 5000
Fond topographique : ©IGN-BD TOPO® 2019, MNTR® ©IGN 2012, Litto3D® ©IGN-SHOM 2012
Fond parcellaire : ©DGFIP - PCI vecteur®2017
Cartographie : BRGM Réunion - 2021

