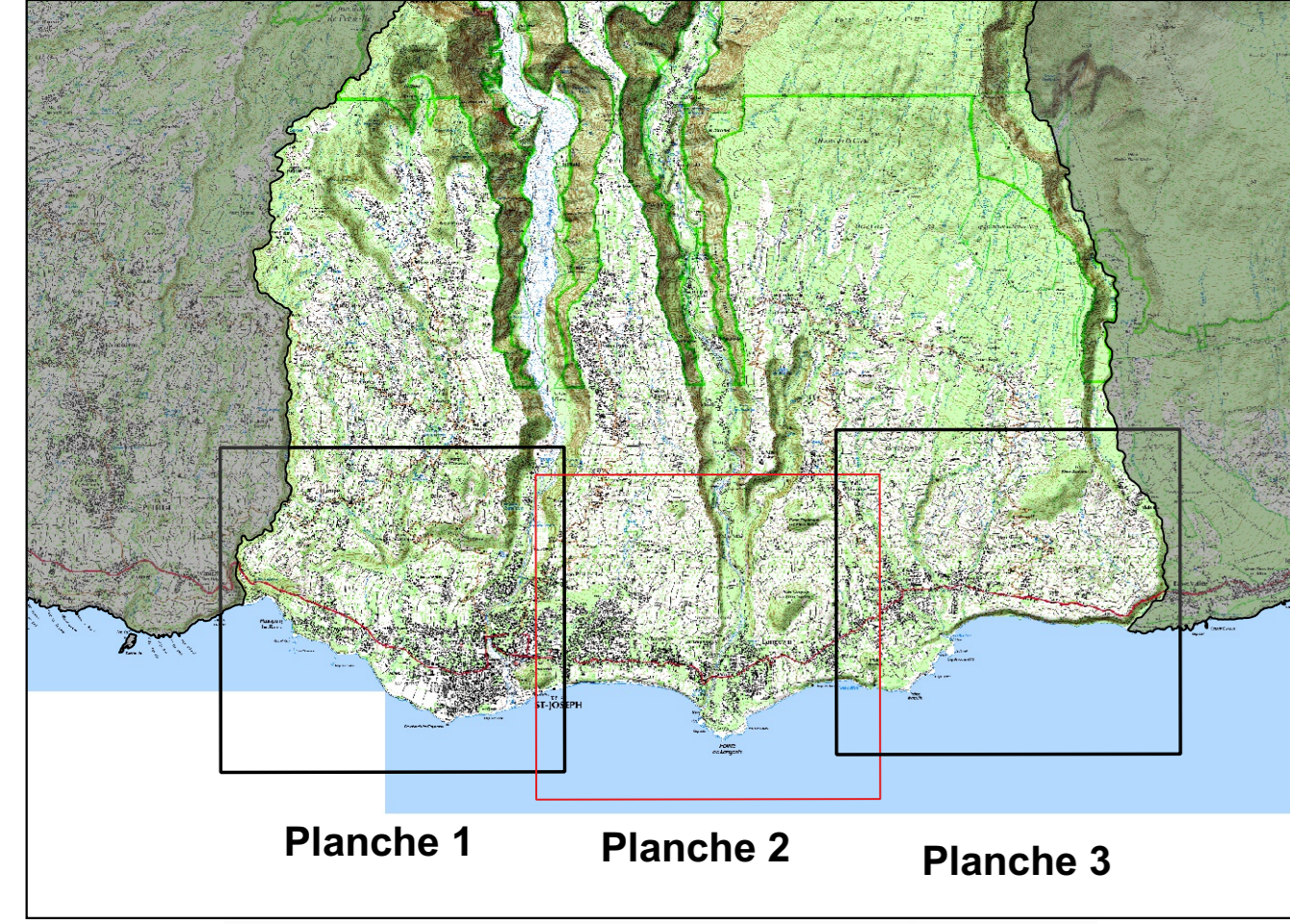


**Plan de Prévention des Risques naturels prévisibles
Commune de Saint-Joseph**



Cartographie de l'aléa recul du trait de côte

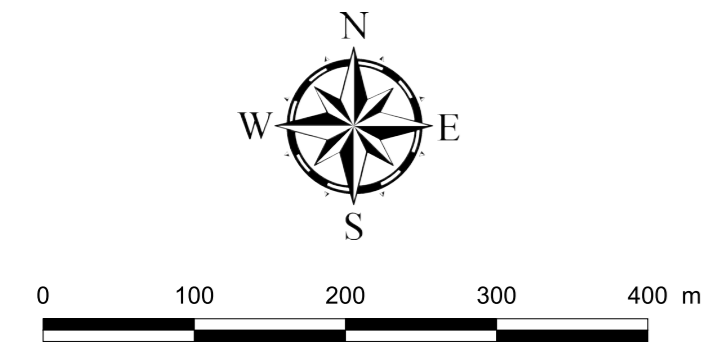
Annexe 2 - PLANCHE 2
Echelle 1/5000



LEGENDE :

- Trait de côte de référence (Haut de plage, 2008)
- Trait de côte à échéance 100 ans avec prise en compte du changement climatique
- Zonage de l'aléa "recul du trait de côte" à échéance 100 ans sans prise en compte du changement climatique
- Espaces urbains St_Jo**
- Espace non urbanisé
- Espace urbanisé

- Réseau routier**
- Départementale
- Nationale
- Autre
- Bâtiments et constructions**
- Autre bâtiment
- Bâtiment industriel
- Bâtiment remarquable (Mairie, Hôpitaux, Lycée, ...)
- Cimetière
- Réservoir
- Espace de plein air et de loisirs
- Cours d'eau, ravines
- Courbes de niveau**
- Isoligne 10 m
- Cadaastre**
- Parcellaire



ECHELLE 1 / 5000
Fond topographique : ©IGN-BD TOPO® 2019, MNTR® ©IGN 2012, Litto3D® ©IGN-SHOM 2012
Fond parcellaire : ©DGFiP - PCI vecteur®2017
Cartographie : BRGM Réunion - 2021

