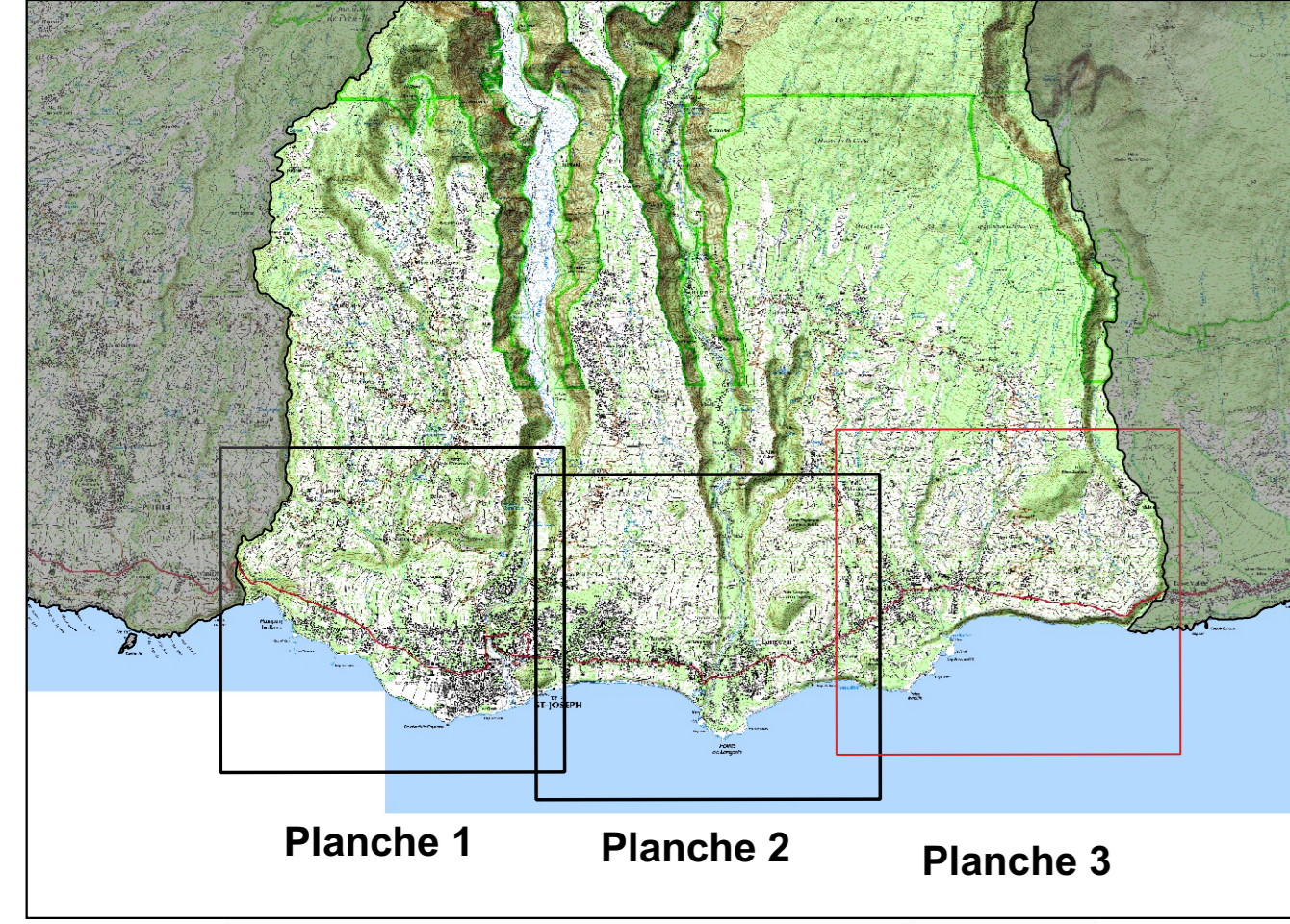


**Plan de Prévention des Risques naturels prévisibles
Commune de Saint-Joseph**



Cartographie de l'aléa recul du trait de côte

**Annexe 2 - PLANCHE 3
Echelle 1/5000**

**ENQUÊTE
PUBLIQUE**

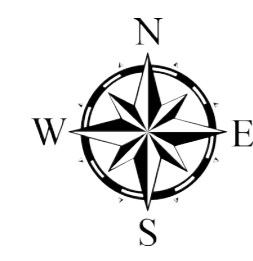
Octobre 2021



LEGENDE :

- Trait de côte de référence (Haut de plage, 2008)
 - - - Trait de côte à échéance 100 ans avec prise en compte du changement climatique
 - Zonage de l'aléa "recul du trait de côte" à échéance 100 ans sans prise en compte du changement climatique
- Espaces urbains St_Jo**
- Espace non urbanisé
 - Espace urbanisé

- Réseau routier**
- Départementale
 - Nationale
 - Autre
- Bâtiments et constructions**
- Autre bâtiment
 - Bâtiment industriel
 - Bâtiment remarquable (Mairie, Hôpitaux, Lycée, ...)
 - Cimetière
 - Réservoir
 - Espace de plein air et de loisirs
- Cours d'eau, ravines**
- Cours d'eau, ravines
- Courbes de niveau**
- Isoligne 10 m
- Cadastrale**
- Parcellaire



0 100 200 300 400 m

ECHELLE 1 / 5000
Fond topographique : ©IGN-BD TOPO® 2019, MNTR® ©IGN 2012, Litto3D® ©IGN-SHOM 2012
Fond parcellaire : ©DGFiP - PCI vecteur®2017
Cartographie : BRGM Réunion - 2021

