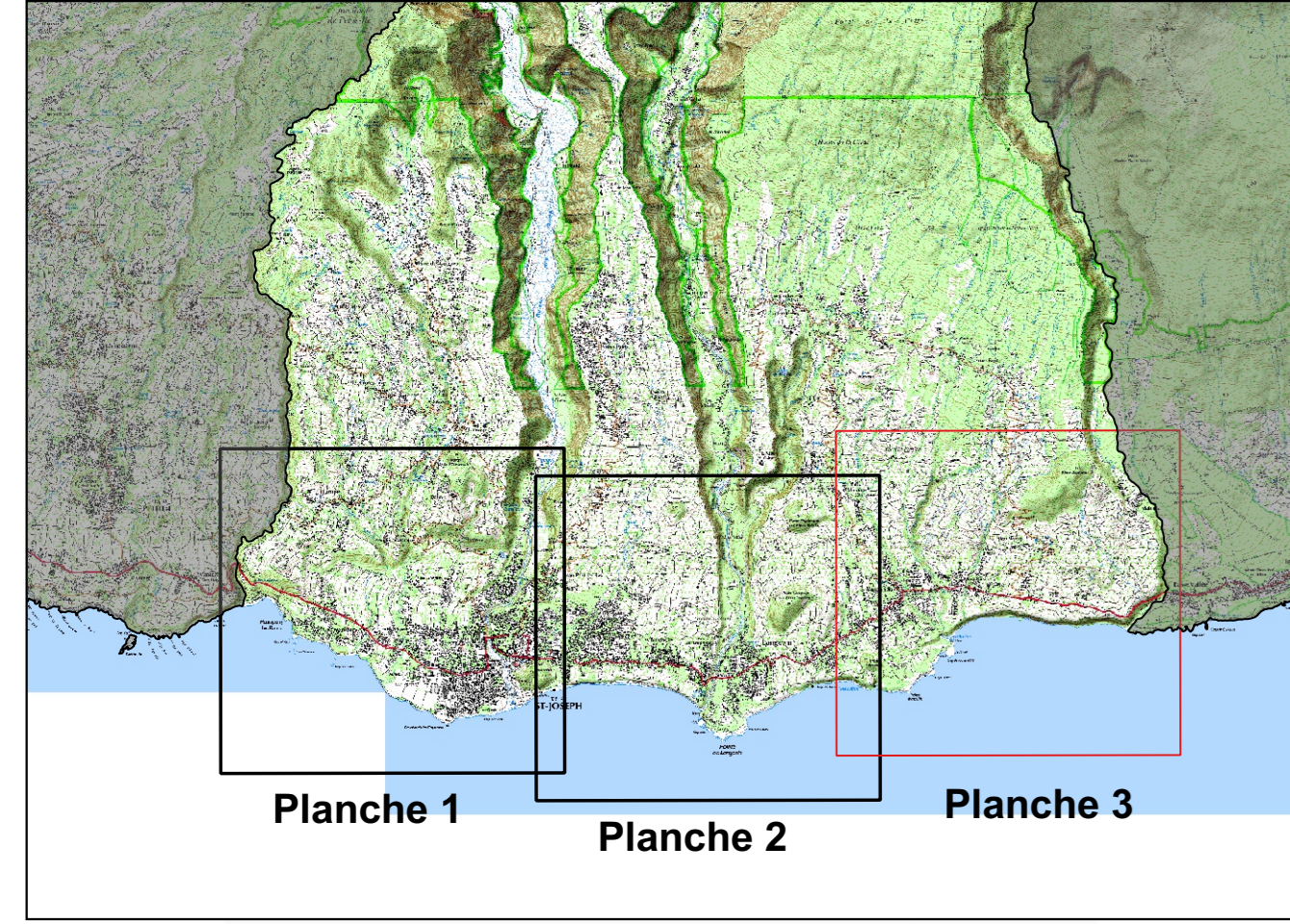


**Plan de Prévention des Risques naturels prévisibles
Commune de Saint-Joseph**



**Carte de synthèse de l'évolution historique
du trait de côte**

**Annexe 1 - PLANCHE 3
Echelle 1/5000**

**ENQUÊTE
PUBLIQUE**

Octobre 2021



LEGENDE :

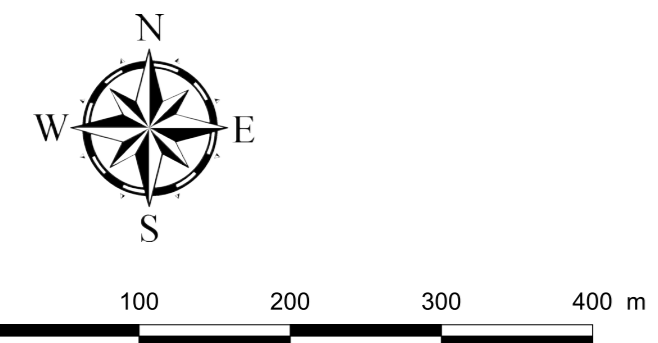
Traits de côte (Haut de plage)	Traits de côte (Bas de plage)
— 1966	— 1997
— 1978	— 2003
— 1997	— 2008
— 2003	— 2012
— 2008	— 2017

Cellules hydrosédimentaires
Limites secteurs_homo
 — Limite de cellule hydrosédimentaire
Manapany - Pointe de la Cayenne : Nom de la cellule hydrosédimentaire

Secteurs de comportements homogènes par morphotype et exposition
 Délimitation de secteur - - - -
 CRB : Côte rocheuse basse
 P - F : Plage/Cordon de galets surmonté(e) d'une falaise
 F : Falaise
 P : Plage ou cordon de galets
 E : Embouchure

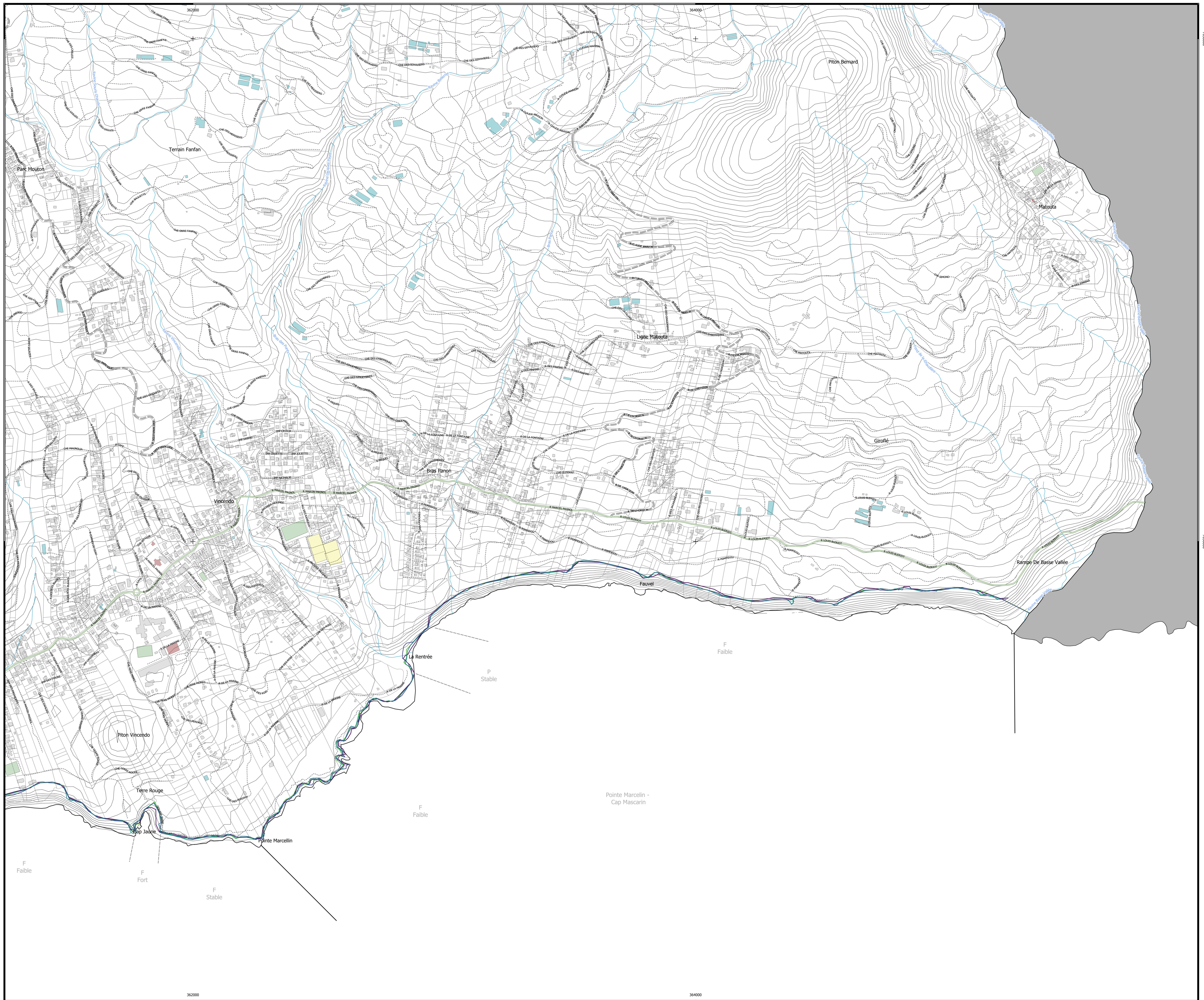
Vitesse de recul par secteur homogène (m/an)
 Stable : 0 à -0,02
 Faible : -0,02 à -0,10
 Modéré : -0,10 à -0,20
 Fort : < -0,20

Réseau routier	— Cours d'eau, ravines
— Départementale	Courbes de niveau
— Nationale	— Isogline 10 m
— Autre	Cadastrale
Bâtiments et constructions	□ Parcellaire
■ Autre bâtiment	
■ Bâtiment industriel	
■ Bâtiment remarquable (Mairie, Hôpitaux, Lycée, ...)	
■ Cimetière	
■ Réservoir	
■ Espace de plein air et de loisirs	



ECHELLE 1 / 5000
 Fond topographique :
 ©IGN-BD TOPO® 2019, MNTR® ©IGN 2012, Litto3D® ©IGN-SHOM 2012
 Fond parcellaire : ©DGFiP - PCI vecteur®2017
 Cartographie : BRGM Réunion - 2021

Projection utilisée : RGR92 / UTM 40S



362000

364000