

**Plan de Prévention des Risques naturels prévisibles
Commune de Saint-Joseph**

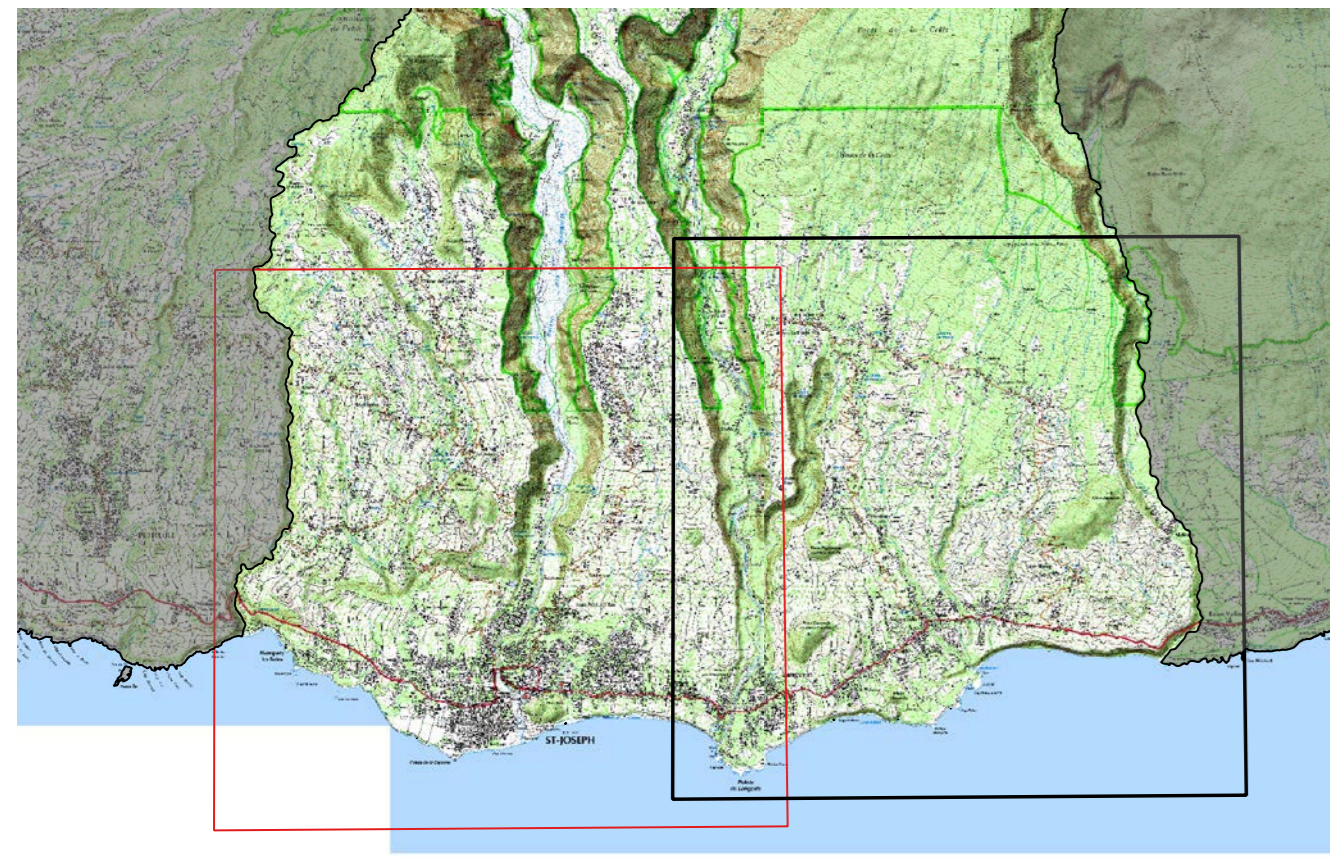


Planche 1 Planche 2

Cartographie de synthèse des modes de submersion et des données historiques de l'aléa submersion marine

Annexe 3 - PLANCHE 1
Echelle 1/10 000

Octobre 2021

ENQUÊTE
PUBLIQUE



LEGENDE :

Modes de submersion marine.

L'ensemble de la zone est soumise à une dynamique de franchissement par la houle

Particularités hydromorphologiques

▲ Embouchure de cours d'eau : zone sensible par effet de concomitance de l'aléa inondation

Interactions avec l'évolution du trait de côte

Les submersions marines sont soumises à une interaction avec l'évolution du trait de côte sur l'ensemble de la zone à l'exception des secteurs présentant les symboles ci-dessous :

Secteur_sans_interaction_SteSuzanne

●● Secteurs non soumis à l'interaction

Historique de la submersion marine

● Localisation d'un événement historique

Réseau routier

— Départementale
— Nationale
— Autre

Bâtiments et constructions

■ Autre bâtiment
■ Bâtiment industriel
■ Bâtiment remarquable (Mairie, Hôpitaux, Lycée, ...)
■ Cimetière
■ Réservoir
■ Espace de plein air et de loisirs

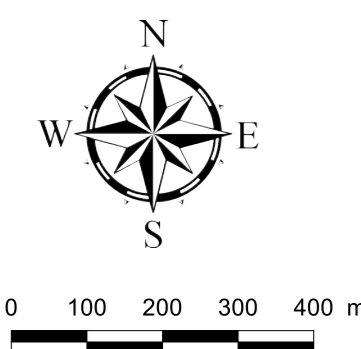
— Cours d'eau, ravines

Courbes de niveau

— Isoligne 10 m

Cadastrale

□ Parcellaire



ECHELLE 1 / 10 000

Fond topographique : ©IGN-BD TOPO® 2019, MNT® ©IGN 2012, Litt3D® ©IGN-SHOM 2012
Fond parcellaire : ©DGFiP - PCI vecteur®2017
Cartographie : BRGM Réunion - 2021

Projection utilisée : RGR92 / UTM 40S

