

**Plan de Prévention des Risques naturels prévisibles  
Commune de Saint-Joseph**

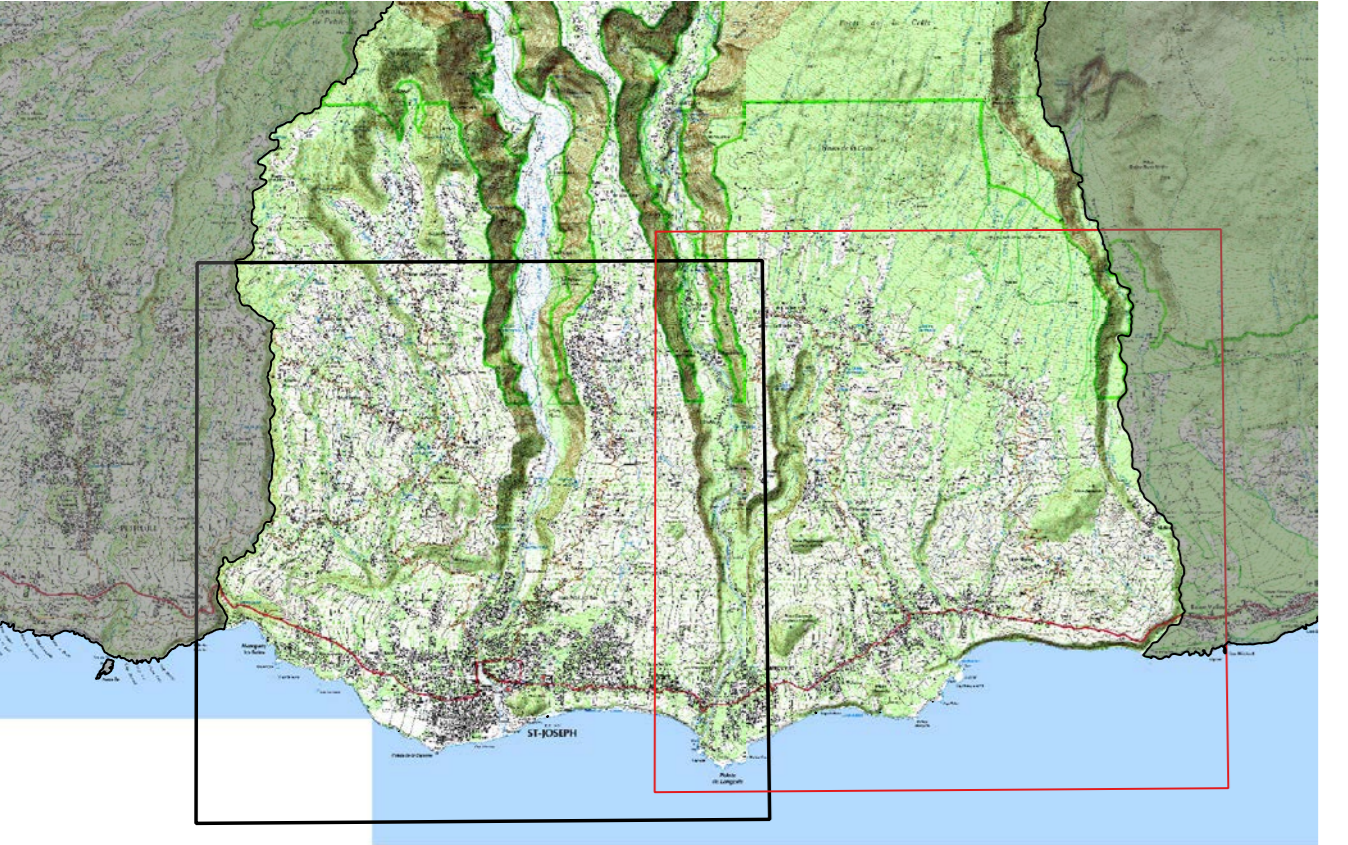


Planche 1 Planche 2

**Cartographie de synthèse des modes de submersion et des données historiques de l'aléa submersion marine**

Annexe 3 - PLANCHE 2  
Echelle 1/10 000

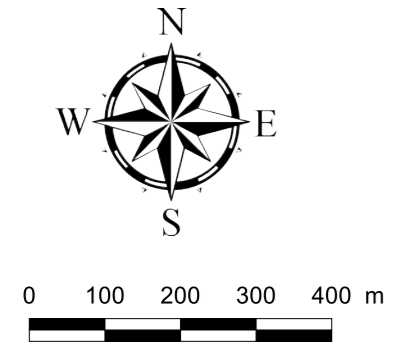
Octobre 2021



**LEGENDE :**

- Modes de submersion marine.**  
L'ensemble de la zone est soumise à une dynamique de franchissement par la houle.
- Particularités hydromorphologiques**  
▲ Embouchure de cours d'eau : zone sensible par effet de concomitance de l'aléa inondation
- Interactions avec l'évolution du trait de côte**  
Les submersions marines sont soumises à une interaction avec l'évolution du trait de côte sur l'ensemble de la zone à l'exception des secteurs présentant les symboles ci-dessous :
- Secteur\_sans\_interaction\_SteSuzanne**  
●●● Secteurs non soumis à l'interaction
- Historique de la submersion marine**  
● Localisation d'un événement historique

- Réseau routier**  
— Départementale  
— Nationale  
— Autre
- Bâtiments et constructions**  
■ Autre bâtiment  
■ Bâtiment industriel  
■ Bâtiment remarquable (Mairie, Hôpitaux, Lycée, ...)  
■ Cimetière  
■ Réservoir  
■ Espace de plein air et de loisirs
- Cours d'eau, ravines**  
— Cours d'eau, ravines
- Courbes de niveau**  
— Isoligne 10 m
- Cadastré**  
□ Parcellaire



ECHELLE 1 / 10 000  
Fond topographique : ©IGN-BD TOPO© 2019, MNTR© ©IGN 2012, Litto3D© ©IGN-SHOM 2012  
Fond parcellaire : ©DGFIP - PCI vecteur©2017  
Cartographie : BRGM Réunion - 2021

Projection utilisée : RGR92 / UTM 40S

