

**Plan de Prévention des Risques naturels prévisibles
Commune de Saint-Joseph**

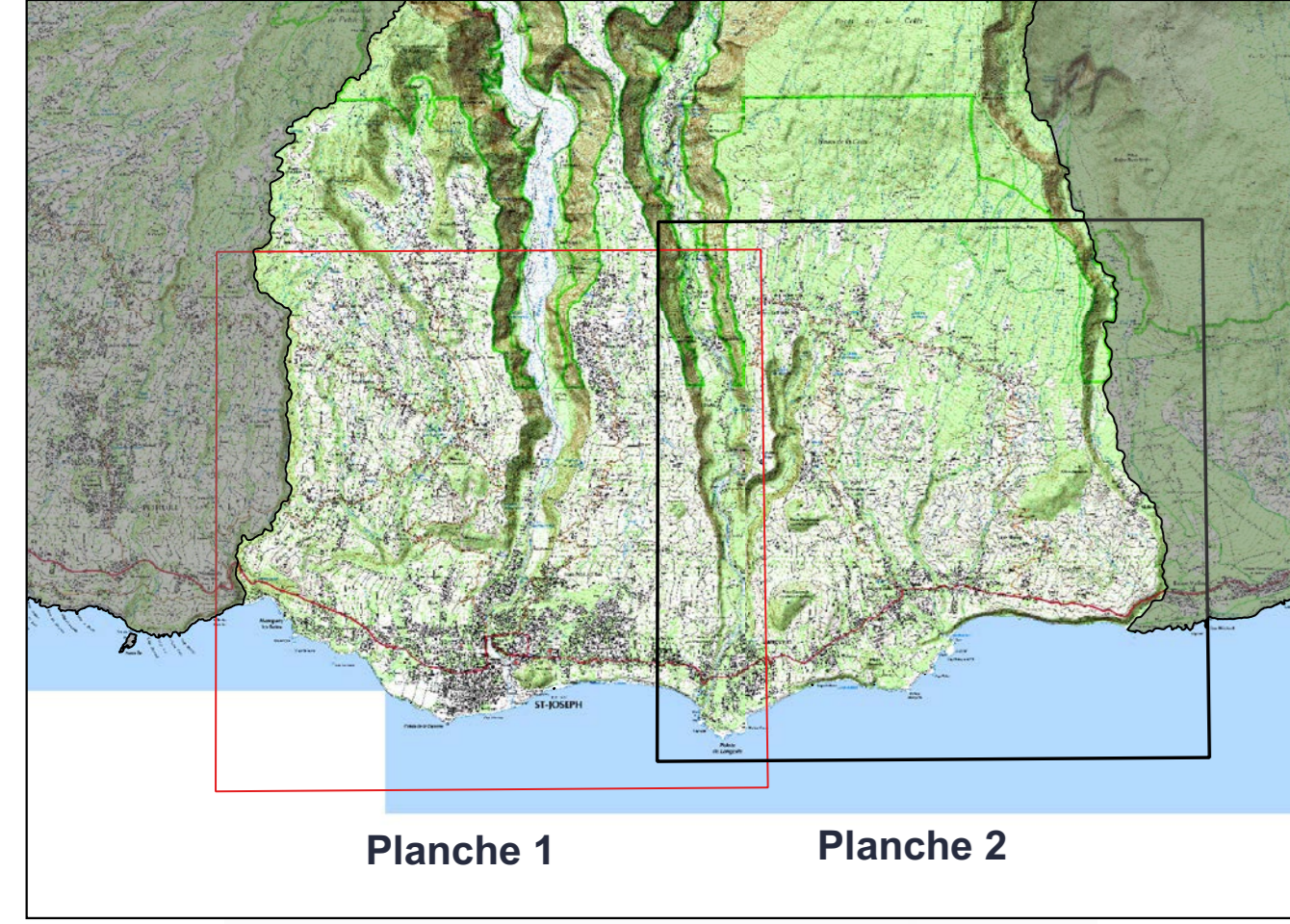


Planche 1 Planche 2

Cartographie des enjeux

**Annexe 5 - PLANCHE 1
Echelle 1/10 000**

**ENQUÊTE
PUBLIQUE**

Octobre 2021



LEGENDE :

Enjeux administratifs et sociaux

- ▲ AUTRE EQUIPEMENT
- ⬇ EQUIPEMENT NECESSITANT LA PROXIMITE DE LA MER
- ⊕ EQUIPEMENT SENSIBLE
- ⬆ EQUIPEMENT STRATEGIQUE
- ▲ HEBERGEMENT
- Ⓜ RESTAURATION

Occupation du sol (PLU approuvé en 2019)

- Zone urbanisée
- Zone à urbaniser
- Zone agricole
- Zone naturelle

Schémas d'aménagement régional (SAR)

- Zone Préférentielle d'Urbanisation (ZPU)
- Coupure d'urbanisation

Espace littoral

- Limite 100 m de tout aléa
- 50 pas géométriques

Espaces remarquables du littoral

- Mer
- Terre

Réseau routier

- Départementale
- Nationale
- Autre

Bâtiments et constructions

- Autre bâtiment
- Bâtiment industriel
- Bâtiment remarquable (Mairie, Hôpitaux, Lycée, ...)
- Cimetière
- Réservoir
- Espace de plein air et de loisirs

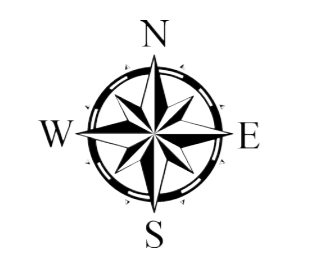
Cours d'eau, ravines

Courbes de niveau

Isoligne 10 m

Cadastr

Parcellaire

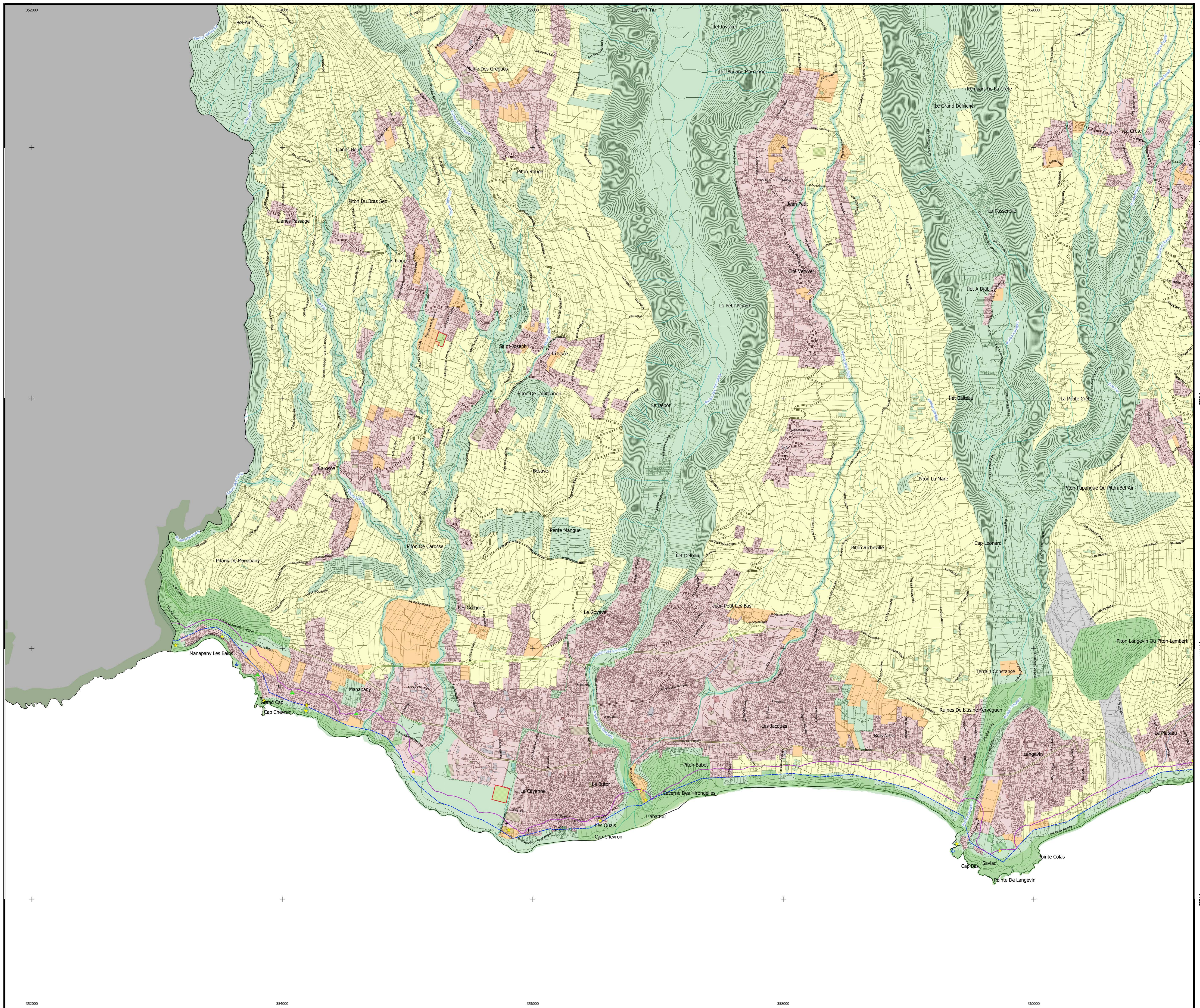


0 100 200 300 400 m

ECHELLE 1 / 10 000

Fond topographique : ©IGN-BD TOPO® 2019, MNTR® ©IGN 2012, Litt3D® ©IGN-SHOM 2012
Fond parcellaire : ©DGFiP - PCI vecteur®2017
Cartographie : BRGM Réunion - 2021

Projection utilisée : RGF92 / UTM 40S



7630000

7630000

7630000

7630000

352000

352000

356000

356000

356000

356000

360000

360000

360000

360000

000824

000824

000824

000824