

**Plan de Prévention des Risques naturels prévisibles
Commune de Saint-Joseph**

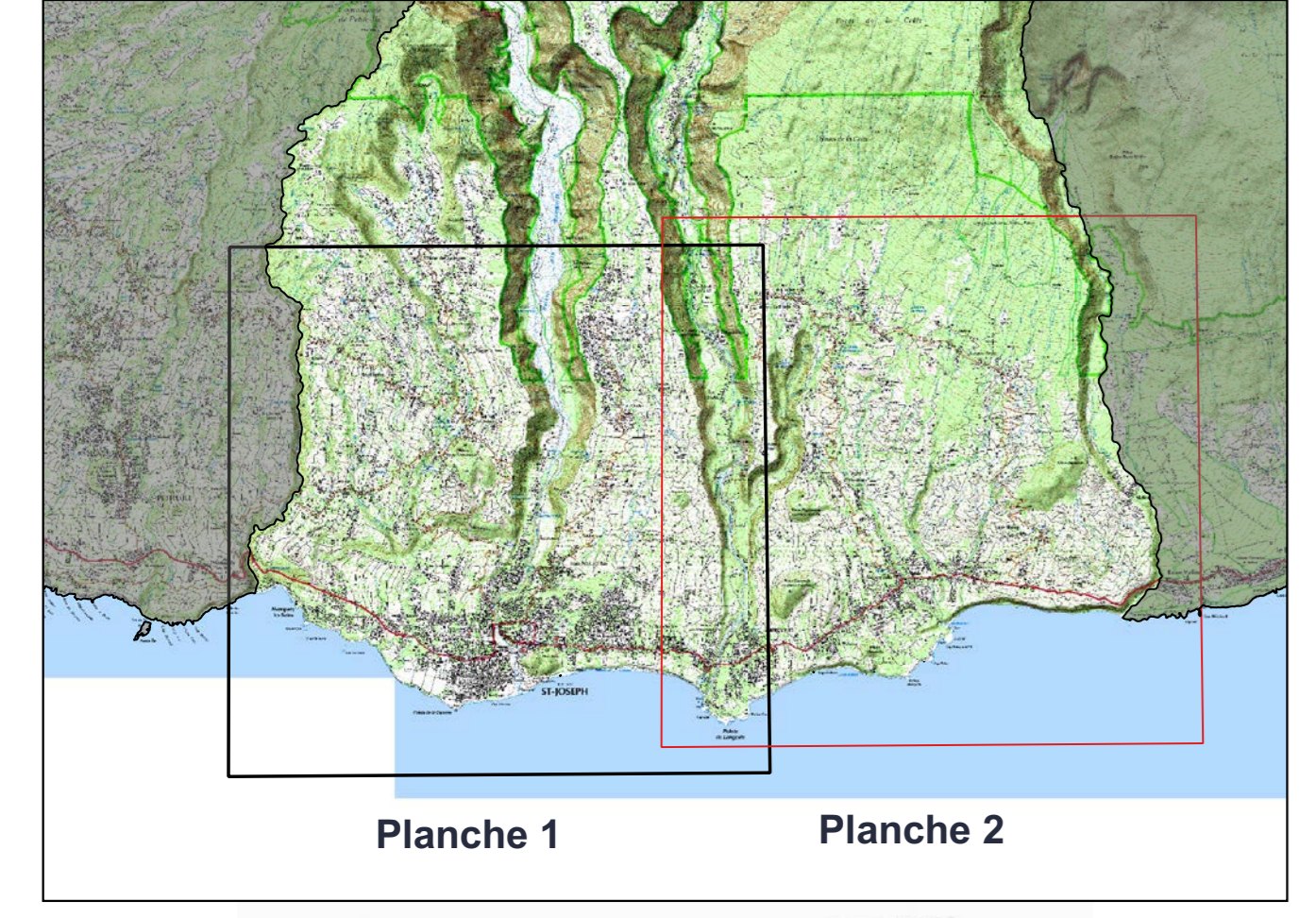


Planche 1 Planche 2

Cartographie des enjeux

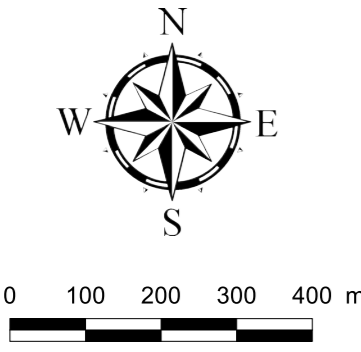
Annexe 5 - PLANCHE 2
Echelle 1/10 000
ENQUÊTE PUBLIQUE
Octobre 2021



LEGENDE :

- Enjeux administratifs et sociaux**
- ▲ AUTRE EQUIPEMENT
 - ⚡ EQUIPEMENT NECESSITANT LA PROXIMITE DE LA MER
 - ⊕ EQUIPEMENT SENSIBLE
 - ⚡ EQUIPEMENT STRATEGIQUE
 - ▲ HEBERGEMENT
 - ⚡ RESTAURATION
- Occupation du sol (PLU approuvé en 2019)**
- Zone urbanisée
 - Zone à urbaniser
 - Zone agricole
 - Zone naturelle
- Schémas d'aménagement régional (SAR)**
- Zone Préférentielle d'Urbanisation (ZPU)
 - Coupure d'urbanisation
- Espace littoral**
- Limite 100 m de tout aléa
 - 50 pas géométriques
- Espaces remarquables du littoral**
- Mer
 - Terre

- Réseau routier**
- Départementale
 - Nationale
 - Autre
- Bâtiments et constructions**
- Autre bâtiment
 - Bâtiment industriel
 - Bâtiment remarquable (Mairie, Hôpitaux, Lycée, ...)
 - Cimetière
 - Réservoir
 - Espace de plein air et de loisirs
- Cours d'eau, ravines**
- Cours d'eau, ravines
- Courbes de niveau**
- Isoligne 10 m
- Cadastré**
- Parcellaire



ECHELLE 1 / 10 000
Fond topographique : ©IGN-BD TOPO© 2019, MNTR©IGN 2012, Litto3D©IGN-SHOM 2012
Fond parcellaire : ©DGFiP - PCI vecteur©2017
Cartographie : BRGM Réunion - 2021

Projection utilisée : RGF92 / UTM 40S

