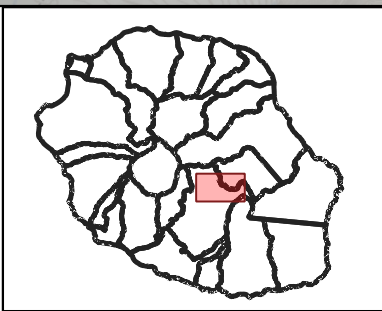


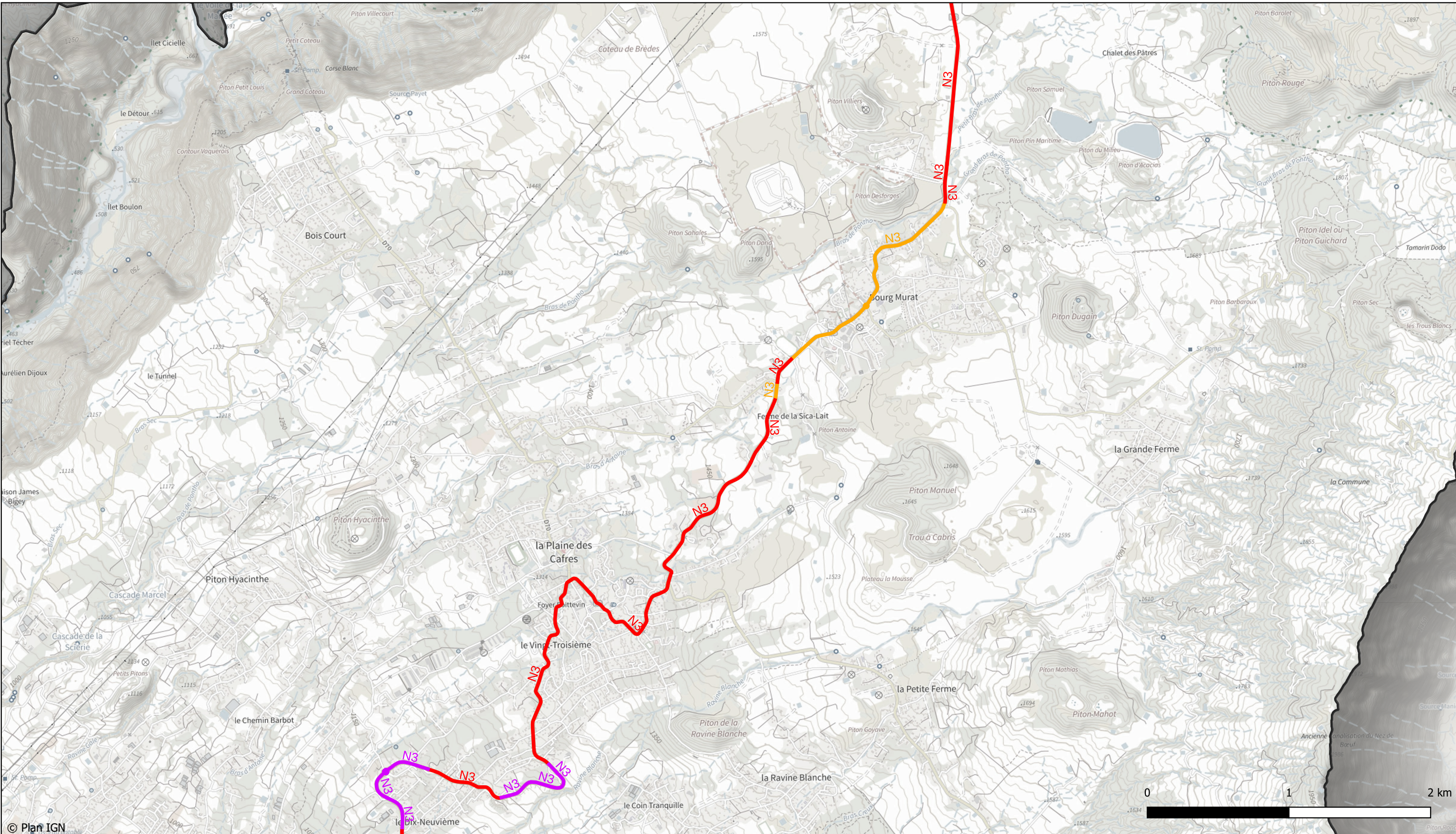
| Niveau sonore de référence LAeq (6h00 - 22h00) en dB(A) | Niveau sonore de référence LAeq (22h00 - 6h00) en dB(A) |
|---|---|
| L > 81 | L > 76 |
| 76 < L ≤ 81 | 71 < L ≤ 76 |
| 70 < L ≤ 76 | 65 < L ≤ 71 |
| 65 < L ≤ 70 | 60 < L ≤ 65 |
| 60 < L ≤ 65 | 55 < L ≤ 60 |

| Catégorie de l'infrastructure |
|-------------------------------|
| 1 |
| 2 |
| 3 |
| 4 |
| 5 |

| Largeur maximale des secteurs affectés par le bruit de part et d'autre du bord extérieur de la chaussée de l'infrastructure |
|---|
| d = 300 m |
| d = 250 m |
| d = 100 m |
| d = 30 m |
| d = 10 m |

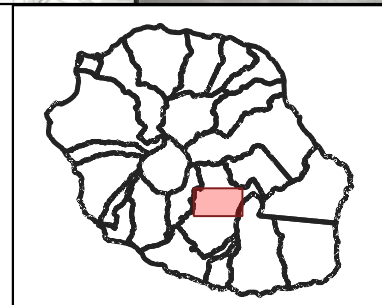
Conformément à l'article R571-43 du CE, dans les départements d'outre-mer, l'isolement requis ne concerne pas les infrastructures de transport terrestre classées dans les deux dernières catégories (4 et 5) définies en application de l'article R. 571-34

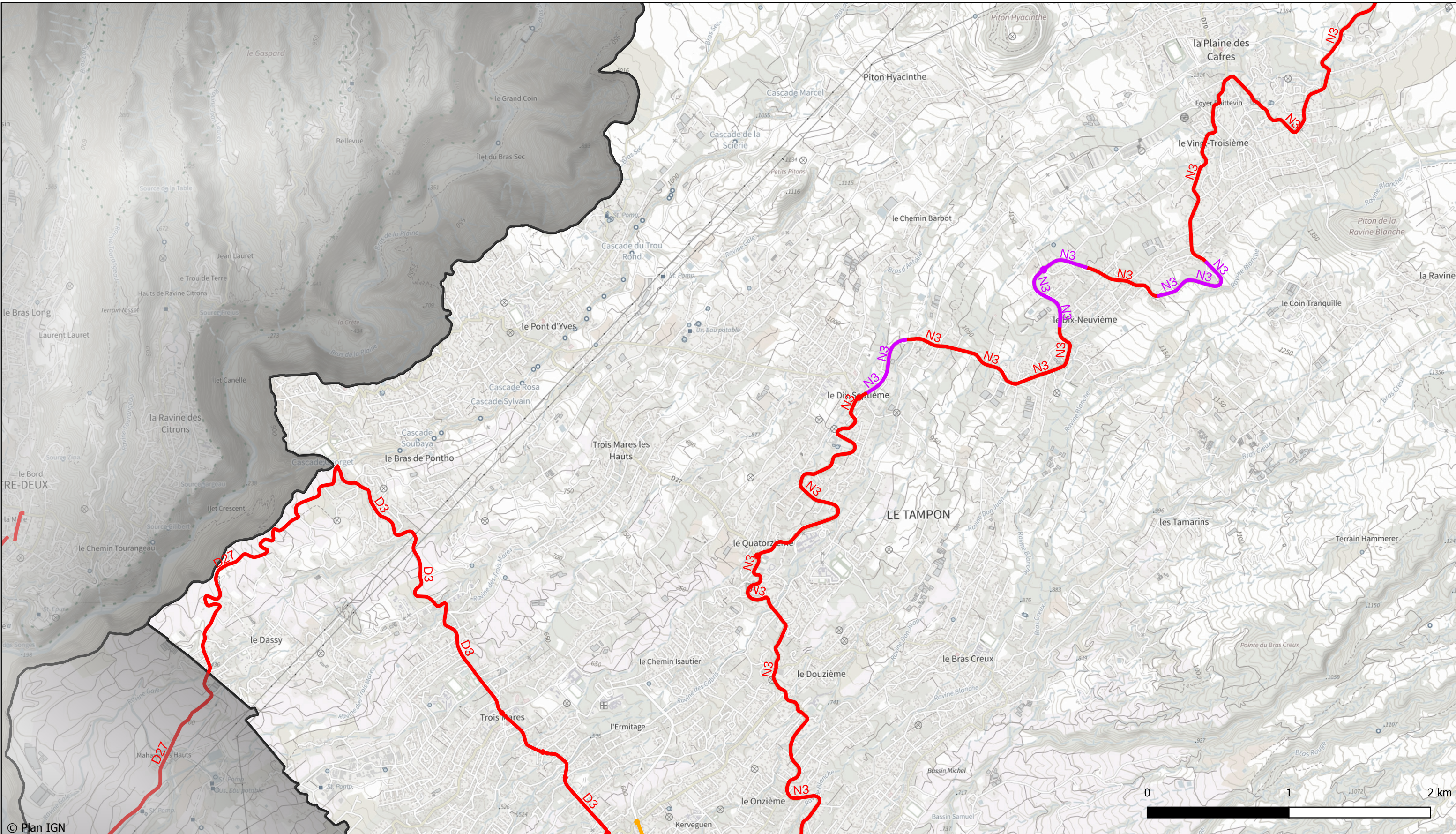




| Niveau sonore de référence LAeq (6h00 - 22h00) en dB(A) | Niveau sonore de référence LAeq (22h00 - 6h00) en dB(A) | Catégorie de l'infrastructure | Largeur maximale des secteurs affectés par le bruit de part et d'autre du bord extérieur de la chaussée de l'infrastructure |
|---|---|-------------------------------|---|
| L > 81 | L > 76 | 1 | d = 300 m |
| 76 < L ≤ 81 | 71 < L ≤ 76 | 2 | d = 250 m |
| 70 < L ≤ 76 | 65 < L ≤ 71 | 3 | d = 100 m |
| 65 < L ≤ 70 | 60 < L ≤ 65 | 4 | d = 30 m |
| 60 < L ≤ 65 | 55 < L ≤ 60 | 5 | d = 10 m |

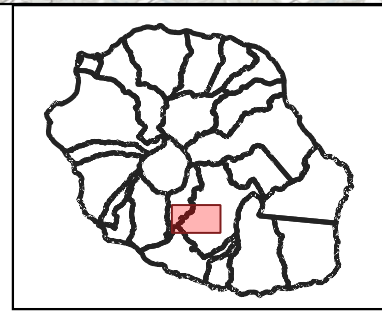
Conformément à l'article R571-43 du CE, dans les départements d'outre-mer, l'isolement requis ne concerne pas les infrastructures de transport terrestre classées dans les deux dernières catégories (4 et 5) définies en application de l'article R. 571-34

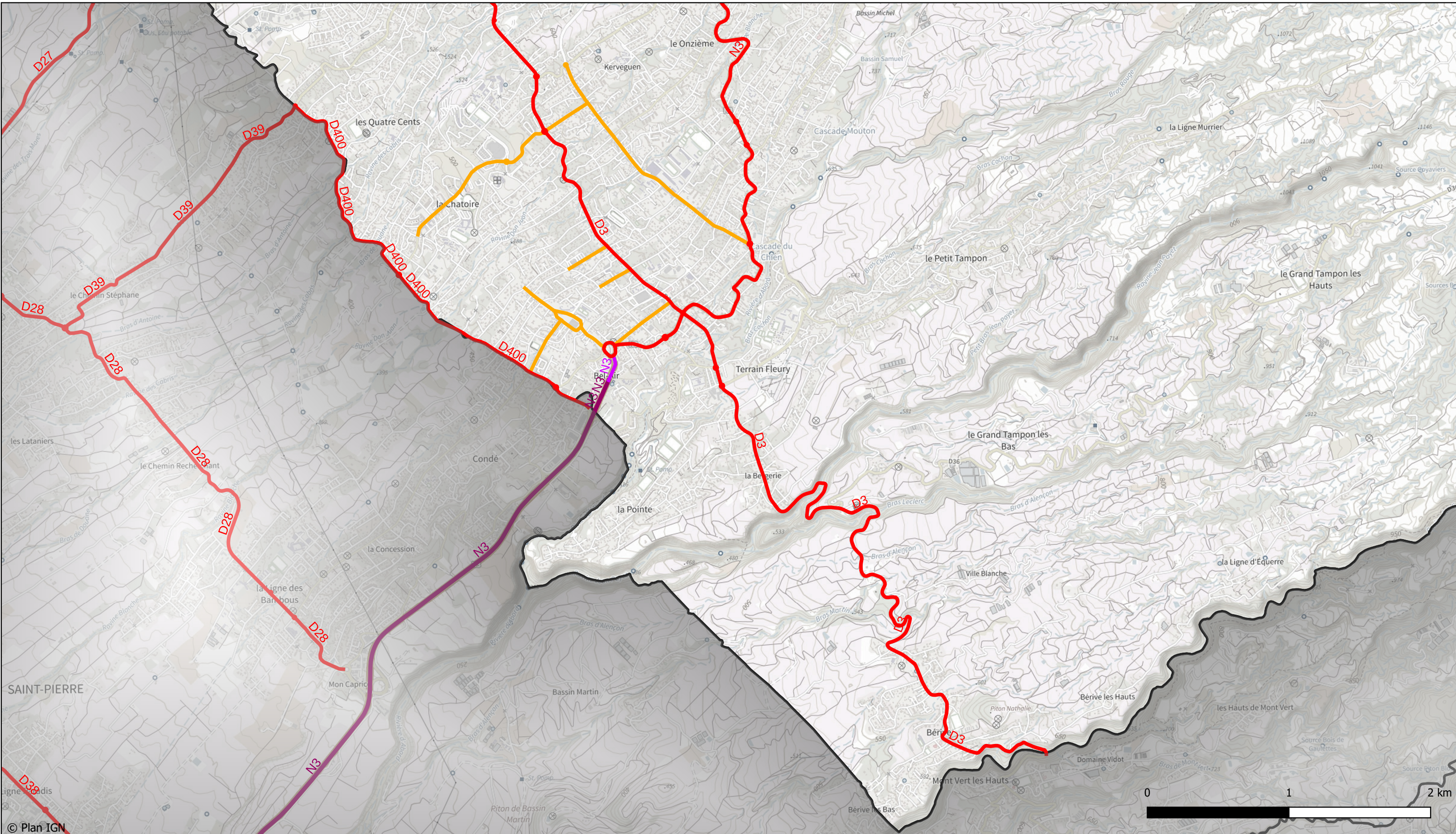




| Niveau sonore de référence LAeq (6h00 - 22h00) en dB(A) | Niveau sonore de référence LAeq (22h00 - 6h00) en dB(A) | Catégorie de l'infrastructure | Largeur maximale des secteurs affectés par le bruit de part et d'autre du bord extérieur de la chaussée de l'infrastructure |
|---|---|-------------------------------|---|
| L > 81 | L > 76 | 1 | d = 300 m |
| 76 < L <= 81 | 71 < L <= 76 | 2 | d = 250 m |
| 70 < L <= 76 | 65 < L <= 71 | 3 | d = 100 m |
| 65 < L <= 70 | 60 < L <= 65 | 4 | d = 30 m |
| 60 < L <= 65 | 55 < L <= 60 | 5 | d = 10 m |

Conformément à l'article R571-43 du CE, dans les départements d'outre-mer, l'isolement requis ne concerne pas les infrastructures de transport terrestre classées dans les deux dernières catégories (4 et 5) définies en application de l'article R. 571-34





| Niveau sonore de référence LAeq (6h00 - 22h00) en dB(A) | Niveau sonore de référence LAeq (22h00 - 6h00) en dB(A) | Catégorie de l'infrastructure | Largeur maximale des secteurs affectés par le bruit de part et d'autre du bord extérieur de la chaussée de l'infrastructure |
|---|---|-------------------------------|---|
| L > 81 | L > 76 | 1 | d = 300 m |
| 76 < L ≤ 81 | 71 < L ≤ 76 | 2 | d = 250 m |
| 70 < L ≤ 76 | 65 < L ≤ 71 | 3 | d = 100 m |
| 65 < L ≤ 70 | 60 < L ≤ 65 | 4 | d = 30 m |
| 60 < L ≤ 65 | 55 < L ≤ 60 | 5 | d = 10 m |

Conformément à l'article R571-43 du CE, dans les départements d'outre-mer, l'isolement requis ne concerne pas les infrastructures de transport terrestre classées dans les deux dernières catégories (4 et 5) définies en application de l'article R. 571-34

