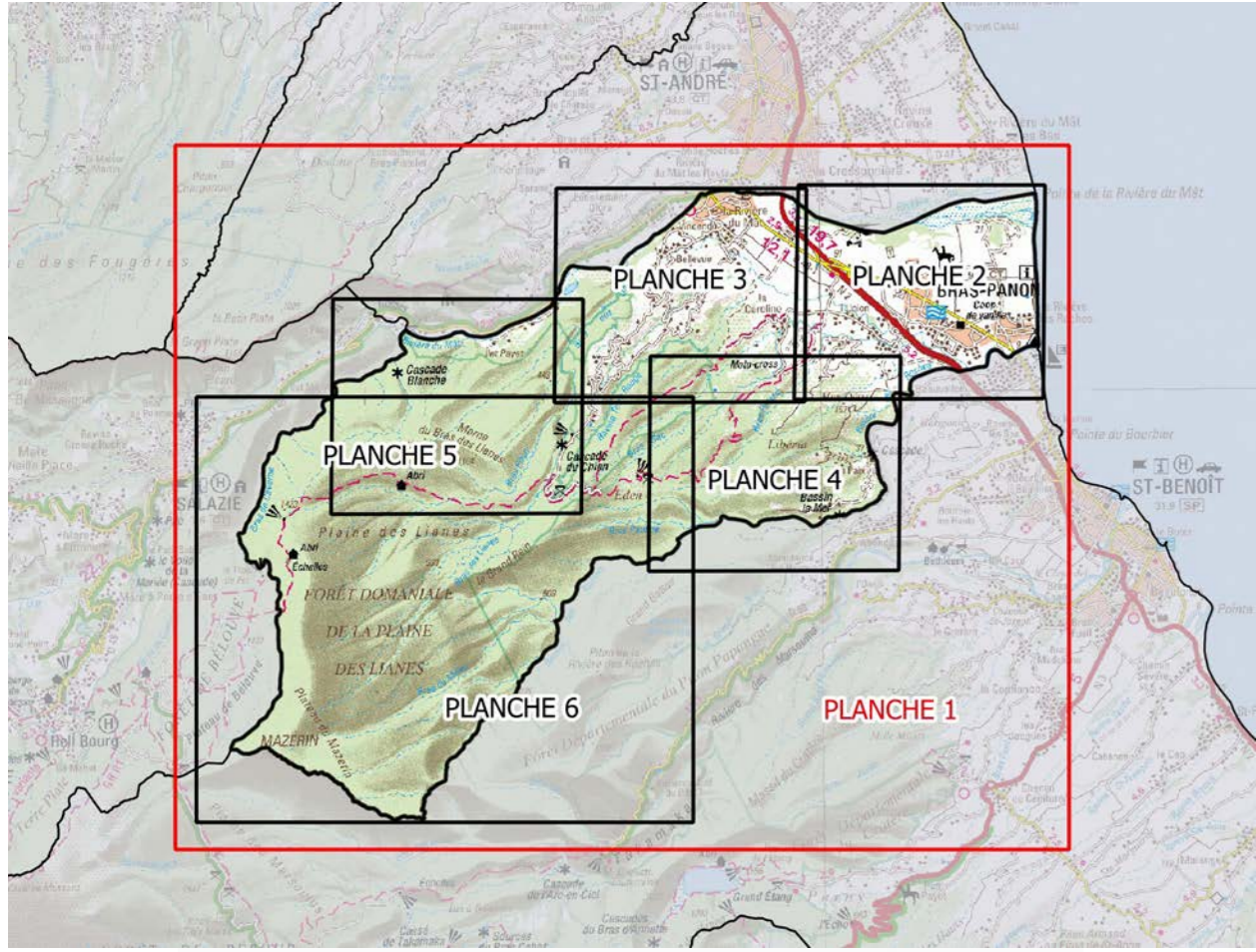


**Plan de Prévention des Risques naturels prévisibles  
Commune de Bras Panon**



**Cartographie des aléas inondation**

**PLANCHE 1  
Carte Générale**

**ECHELLE 1 / 17 000**

**Août 2020**



**LEGENDE :**

- |                      |   |
|----------------------|---|
| <b>Niveau d'aléa</b> | <b>Bâtiments et constructions</b>                   |
| Fort (dark blue)     | Autre bâtiment                                      |
| Moyen (medium blue)  | Bâtiment industriel                                 |
| Faible (light blue)  | Bâtiment remarquable (Mairie, Hôpitaux, Lycée, ...) |
| Nul (white)          | Cimetière   |
|                      | Espace de plein air et de loisirs                   |
|                      | Réservoir   |
|                      | <b>Routes</b>                                       |
|                      | Nationale   |
|                      | Départementale                                      |
|                      | Communale   |
|                      | Chemin  |
|                      | <b>Courbes de niveau</b>                            |
|                      | Isoligne 10 m                                       |
|                      | Isoligne 50 m                                       |
|                      | <b>Cours d'eau, ravines</b>                         |
|                      | Rivière du Mât                                      |
|                      | <b>Cadastre</b>                                     |
|                      | Parcelle  |

ECHELLE 1 / 17 000

Fond topographique : ©IGN-BD TOPO® 2019, MNTR® ©IGN 2012

Cartographie : BRGM Réunion - 2020

Les informations cartographiques (les différents bâtis et voiries, les toponymes, etc.) sont matérialisées pour permettre de faciliter l'identification des parcelles concernées par le présent zonage de l'aléa inondation du PPR de la commune, notamment dans le cadre de la délivrance des autorisations d'occupation ou d'utilisation du sol.

Projection utilisée : RGR92 / UTM 40S

