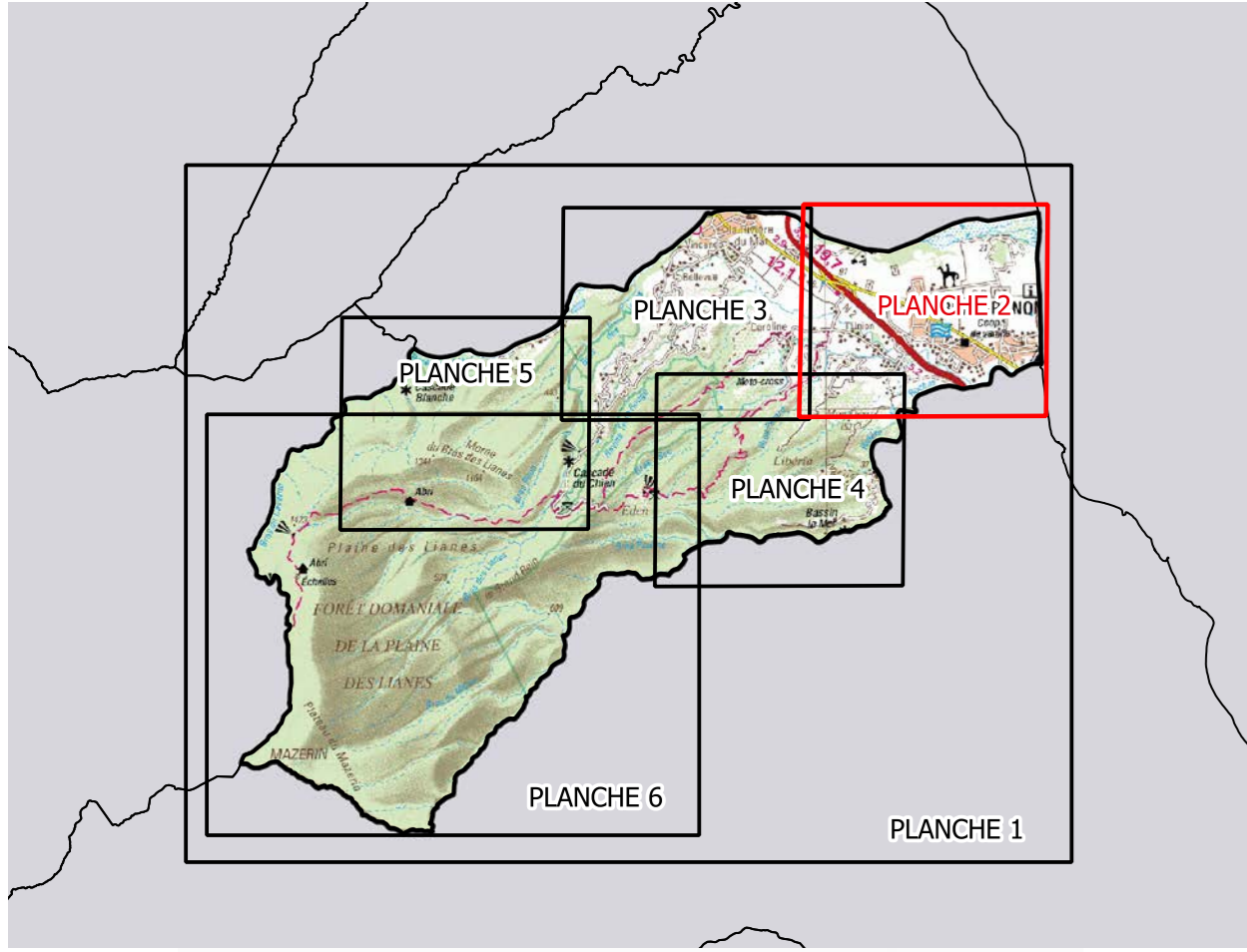


**Plan de Prévention des Risques naturels prévisibles
Commune de Bras-Panon**



Cartographie des aléas inondation

**PLANCHE 2
Centre Ville**

ECHELLE 1 / 5000

**ENQUÊTE
PUBLIQUE**

Juillet 2021



LEGENDE :

- Niveau d'aléa**
- Fort
 - Moyen
 - Nul
- Zone de ruissellements urbains importants** pouvant donner lieu à des hauteurs d'eau significatives*
- Hauteur d'eau de référence en mètre (niveau atteint par une crue centennale)**
- 0.8
- Bâtiments et infrastructures**
- Autre bâtiment
 - Bâtiment industriel
 - Bâtiment remarquable (Mairie, Hôpitaux, Lycée, ...)
 - Cimetière
 - Espace de plein air et de loisirs
 - Réservoir
- Routes**
- Nationale
 - Départementale
 - Communale
 - Chemin
- Courbes de niveau**
- Isoligne 10 m
 - Isoligne 50 m
- Cours d'eau, ravines**
- Rivière du Mât
- Cadastr**
- Parcellaire

ECHELLE 1 / 5000

Fond topographique : ©IGN-BD TOPO® 2019, MNTR® ©IGN 2012
Fond parcellaire : © DGFIP - PCI vecteur © maj 2020 - ILE DE LA REUNION
Cartographie : BRGM Réunion - 2021

Les informations cartographiques (le cadastre, les différents bâtis et voiries, les toponymes, etc.) sont matérialisées pour permettre de faciliter l'identification des parcelles concernées par le présent zonage de l'aléa inondation du PPR de la commune, notamment dans le cadre de la délivrance des autorisations d'occupation ou d'utilisation du sol.

*Information donnée uniquement à titre indicatif qui ne donne lieu à aucune traduction réglementaire. Selon les informations présentes dans le PPR de 2004, les hauteurs d'eau peuvent atteindre 1 m (voir règlement et note de présentation du dossier PPR).

Projection utilisée : RGR92 / UTM 40S



0 300 600 m

