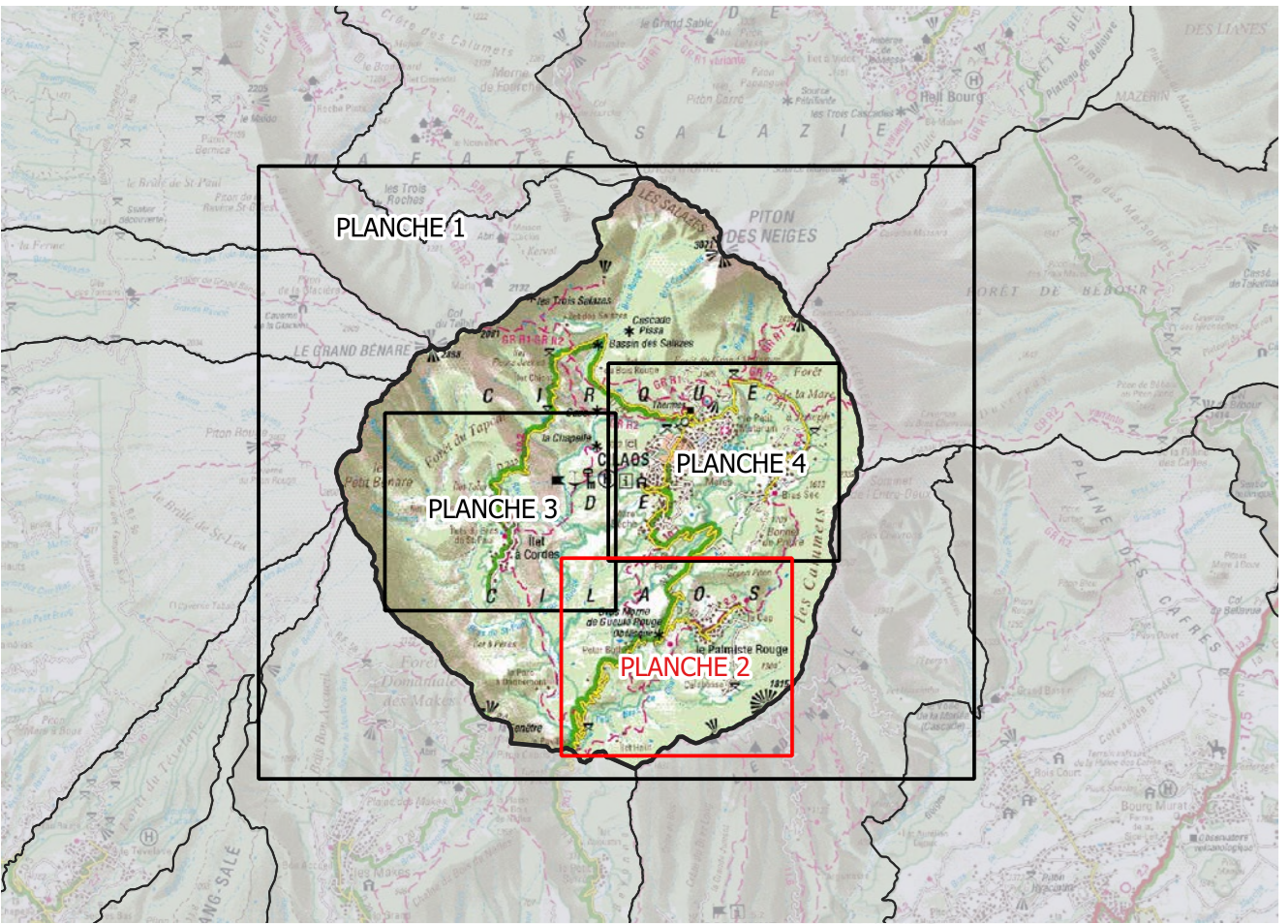


Plan de Prévention des Risques naturels prévisibles
Commune de Cilaos



Cartographie des aléas inondation

PLANCHE 2
Palmiste Rouge

ECHELLE 1 / 5 000

AOUT 2021



LEGENDE :

Niveau d'aléa
■ FORT
■ MOYEN
■ FAIBLE
■ NUL

Ouvrage hydraulique enterré

Bâtimens et constructions
 Bâtiment remarquable
 (Mairie, Hôpitaux, Lycée, ...)
 Bâtiment industriel
 Autre bâtiment
 Cimetière
 Espace de plein air et de loisirs
 Réservoir

Routes
 Nationale
 Départementale
 Communale
 Chemin

Courbes de niveau
 Isoligne 50 m
 Isoligne 10 m

Cours d'eau, ravines
 Bras de Cilaos

Cadastr
 Parcellaire

ECHELLE 1 / 5 000
 Fond topographique :
 ©IGN-BD TOPO© 2019, MNTR© IGN 2012
 Fond parcellaire : © DGFiP - PCI vecteur © maj 2020 - ILE DE LA REUNION
 Cartographie : BRGM Réunion - 2021

Les informations cartographiques (le cadastre, les différents bâtis et voiries, les toponymes, etc.) sont matérialisées pour permettre de faciliter l'identification des parcelles concernées par le présent zonage de l'aléa inondation du PPR de la commune, notamment dans le cadre de la délivrance des autorisations d'occupation ou d'utilisation du sol.
 Projection utilisée : RGR92 / UTM 40S

