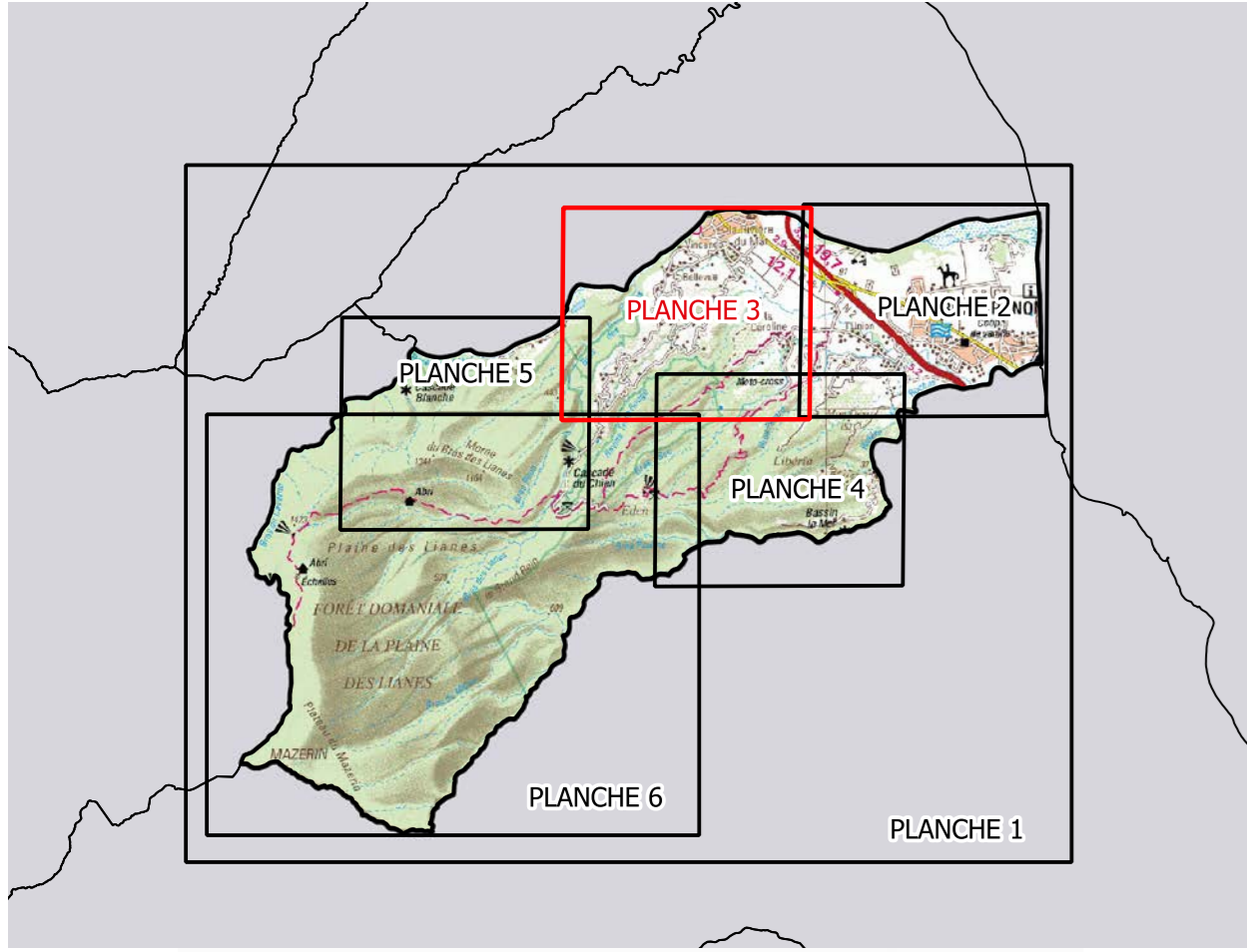


Plan de Prévention des Risques naturels prévisibles
Commune de Bras-Panon



Cartographie des aléas inondation

PLANCHE 3
Bellevue

ECHELLE 1 / 5000

Juillet 2021



LEGENDE :

- | | |
|----------------------|---|
| Niveau d'aléa | Bâtiments et infrastructures |
| Fort | Autre bâtiment |
| Moyen | Bâtiment industriel |
| Nul | Bâtiment remarquable (Mairie, Hôpitaux, Lycée, ...) |
| | Cimetière |
| | Espace de plein air et de loisirs |
| | Réservoir |
| | Routes |
| | Nationale |
| | Départementale |
| | Communale |
| | Chemin |
| | Courbes de niveau |
| | Isolière 10 m |
| | Isolière 50 m |
| | Cours d'eau, ravines |
| | Rivière du Mât |
| | Cadastre |
| | Parcellaire |

ECHELLE 1 / 5000

Fond topographique : ©IGN-BD TOPO® 2019, MNTR® ©IGN 2012
Fond parcellaire : © DGFIP - PCI vecteur © maj 2020 - ILE DE LA REUNION
Cartographie : BRGM Réunion - 2021

Les informations cartographiques (le cadastre, les différents bâtis et voiries, les toponymes, etc.) sont matérialisées pour permettre de faciliter l'identification des parcelles concernées par le présent zonage de l'aléa inondation du PPR de la commune, notamment dans le cadre de la délivrance des autorisations d'occupation ou d'utilisation du sol.

Projection utilisée : RGR92 / UTM 40S

