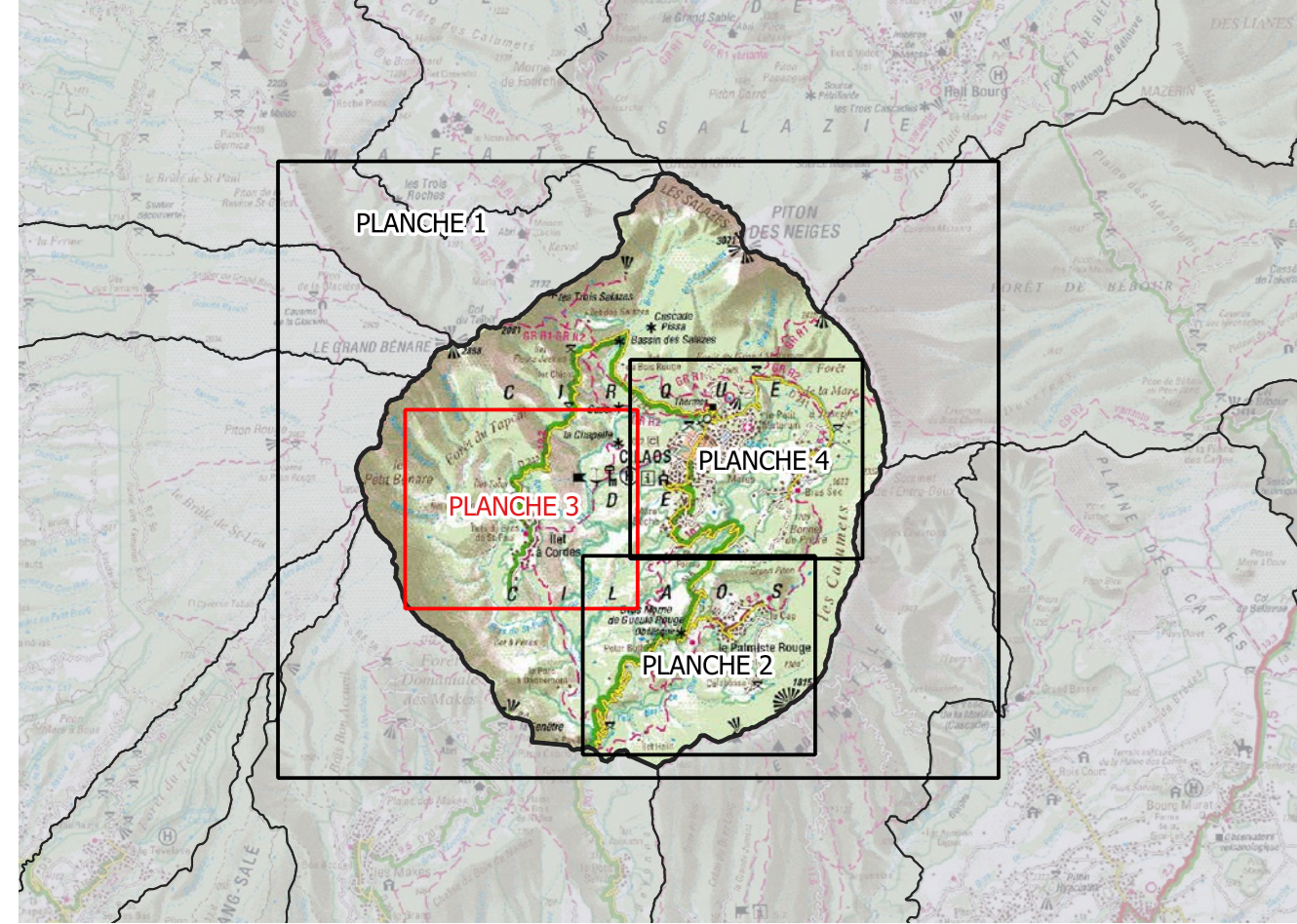


Plan de Prévention des Risques naturels prévisibles
Commune de Cilaos



Cartographie des aléas inondation

PLANCHE 3
Ilet à Cordes

ECHELLE 1 / 5 000

AOUT 2021

CONCERTATION
DU PUBLIC



LEGENDE :

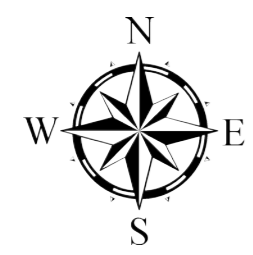
- | | |
|---|---|
| Niveau d'aléa | Bâtiments et constructions |
| ■ FORT | Bâtiment remarquable (Mairie, Hôpitaux, Lycée, ...) |
| ■ MOYEN | Bâtiment industriel |
| ■ FAIBLE | Autre bâtiment |
| ■ NUL | Cimetière |
| | Espace de plein air et de loisirs |
| | Réservoir |
| Ouvrage hydraulique enterré | Routes |
| | Nationale |
| | Départementale |
| | Communale |
| | Chemin |
| | Courbes de niveau |
| | Isoligne 50 m |
| | Isoligne 10 m |
| | Cours d'eau, ravines |
| | — Bras de Cilaos |
| | Cadastr |
| | Parcellaire |

ECHELLE 1 / 5 000

Fond topographique :
©IGN-BD TOPO® 2019, MNT® IGN 2012
Fond parcellaire : © DGFiP - PCI vecteur © maj 2020 - ILE DE LA REUNION
Cartographie : BRGM Réunion - 2021

Les informations cartographiques (le cadastre, les différents bûts et voiries, les toponymes, etc.) sont matérialisées pour permettre de faciliter l'identification des parcelles concernées par le présent zonage de l'aléa inondation du PPR de la commune, notamment dans le cadre de la délivrance des autorisations d'occupation ou d'utilisation du sol.

Projection utilisée : RGR92 / UTM 40S



0 300 600 m

