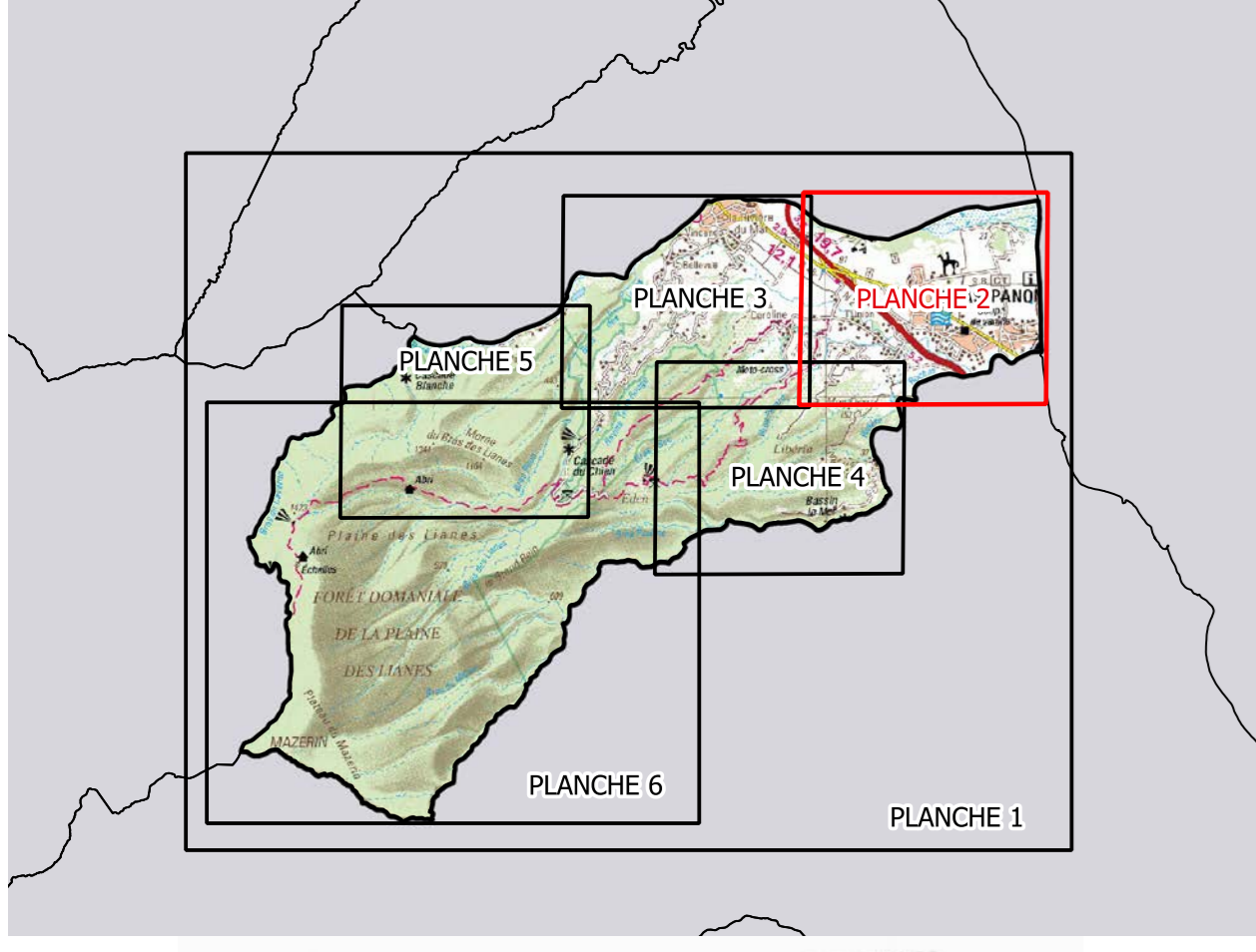


**Plan de Prévention des Risques naturels prévisibles
Commune de Bras-Panon**



Cartographie des aléas mouvements de terrain

**PLANCHE 2
Centre Ville**

ECHELLE 1 / 5000

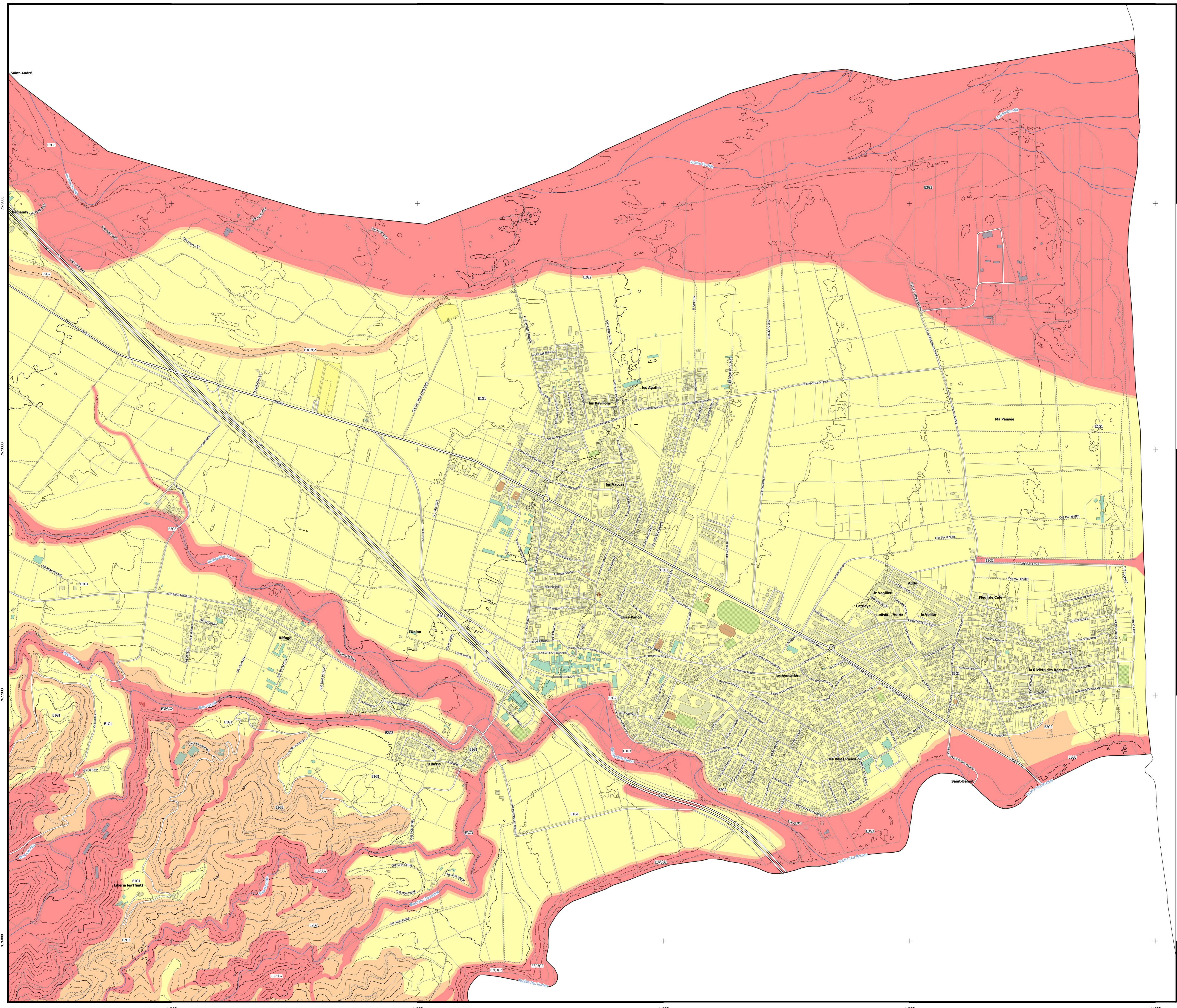
ENQUÊTE PUBLIQUE

Ministère de l'Énergie et du Développement Durable
Ministère de l'Équipement, des Transports et de l'Infrastructure

VILLE DE BRAS-PANON

brgm

Juillet 2021



LEGENDE :

- Niveau d'aléa**
- Très élevé
 - Élevé
 - Moyen
 - Faible
- Bâtiments et infrastructures**
- Autre bâtiment
 - Bâtiment industriel
 - Bâtiment remarquable (Mairie, Hôpitaux, Lycée, ...)
 - Cimetière
 - Espace de plein air et de loisirs
 - Réservoir
- Type de phénomène**
- P : Chute de pierres, chutes de blocs, éboulement
 - G : Glissements de terrain, coulées de boue
 - E : Erosion de berge, ravinement
- Intensité du phénomène**
- 1 : Faible
 - 2 : Moyen
 - 3 : Fort
 - 4 : Majeur
- Courbes de niveau**
- Isoligne 10 m
 - Isoligne 50 m
- Cours d'eau, ravines**
- Rivière du Mât
- Cadastra**
- Parcelle
- Routes**
- Nationale
 - Départementale
 - Communale
 - Chemin

ECHELLE 1 / 5000

Fond topographique : ©IGN-BD TOPO® 2019, MNTR® ©IGN 2012
Fond parcellaire : © DGFIP - PCI vecteur © mai 2020 - ILE DE LA REUNION

Cartographie : BRGM Réunion - 2021

Les informations cartographiques (le cadastre, les différents bûles et voiries, les toponymes, etc) sont matérialisées pour permettre de faciliter l'identification des parcelles concernées par le présent zonage de faible mouvements de terrain du PPR de la commune, notamment dans le cadre de la délivrance des autorisations d'occupation ou d'utilisation du sol.

Projection utilisée : RGR92 / UTM 40S

