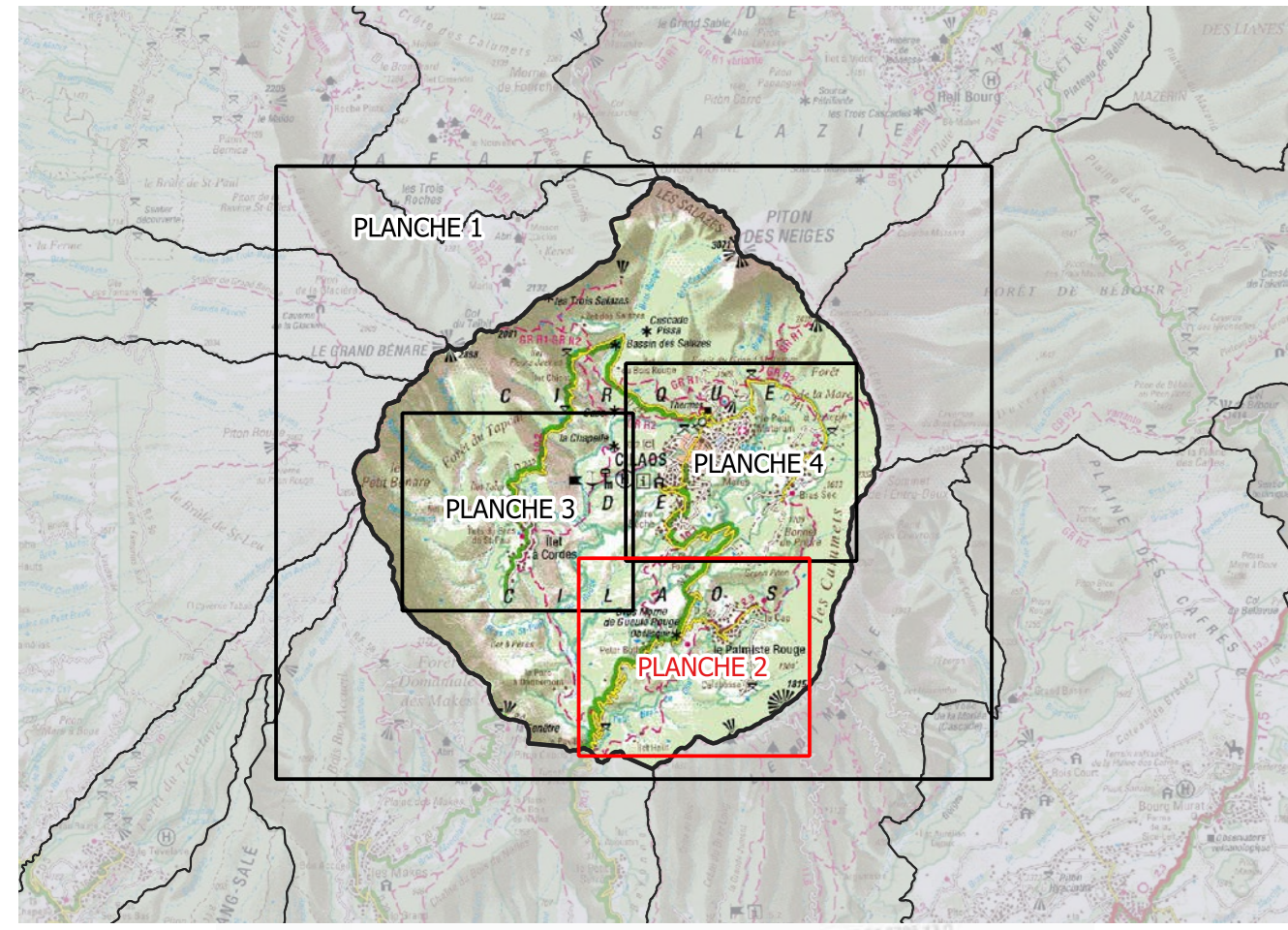


**Plan de Prévention des Risques naturels prévisibles
Commune de Cilaos**



Cartographie des aléas mouvements de terrain

**PLANCHE 2
Palmiste Rouge**

ECHELLE 1 / 5 000

AOUT 2021



LEGENDE :

- | | |
|--|--|
| <p>Niveau d'aléa</p> <ul style="list-style-type: none"> TRES ELEVE ELEVE MOYEN FAIBLE | <p>Bâtiments et constructions</p> <ul style="list-style-type: none"> Bâtiment remarquable (Mairie, Hôpitaux, Lycée, ...) Bâtiment industriel Autre bâtiment Cimetière Espace de plein air et de loisirs Réservoir |
| <p>Type de phénomène</p> <ul style="list-style-type: none"> P : Chute de pierres, chutes de blocs, éboulement G : Glissements de terrain, coulées de boue E : Erosion de berge, ravinement | <p>Routes</p> <ul style="list-style-type: none"> Nationale Départementale Communale Chemin |
| <p>Intensité du phénomène</p> <ul style="list-style-type: none"> 1 : Faible 2 : Moyen 3 : Fort 4 : Majeur | <p>Courbes de niveau</p> <ul style="list-style-type: none"> Isoligne 50 m Isoligne 10 m |
| | <p>Cours d'eau, ravines</p> <ul style="list-style-type: none"> Bras de Cilaos |
| | <p>Cadastré</p> <ul style="list-style-type: none"> Parcellaire |

ECHELLE 1 / 5 000

Fond topographique : ©IGN-BD TOPO® 2019, MNT® IGN 2012
 Fond parcellaire : © DGFiP - PCI vecteur © maj 2020 - ILE DE LA REUNION
 Cartographie : BRGM Réunion - 2021

Les informations cartographiques (le cadastre, les différents bûs et voiries, les toponymes, etc.) sont matérialisées pour permettre de faciliter l'identification des parcelles concernées par le présent zonage de faible mouvements de terrain du PPR de la commune, notamment dans le cadre de la délivrance des autorisations d'occupation ou d'utilisation du sol.

Projection utilisée : RGR92 / UTM 40S

