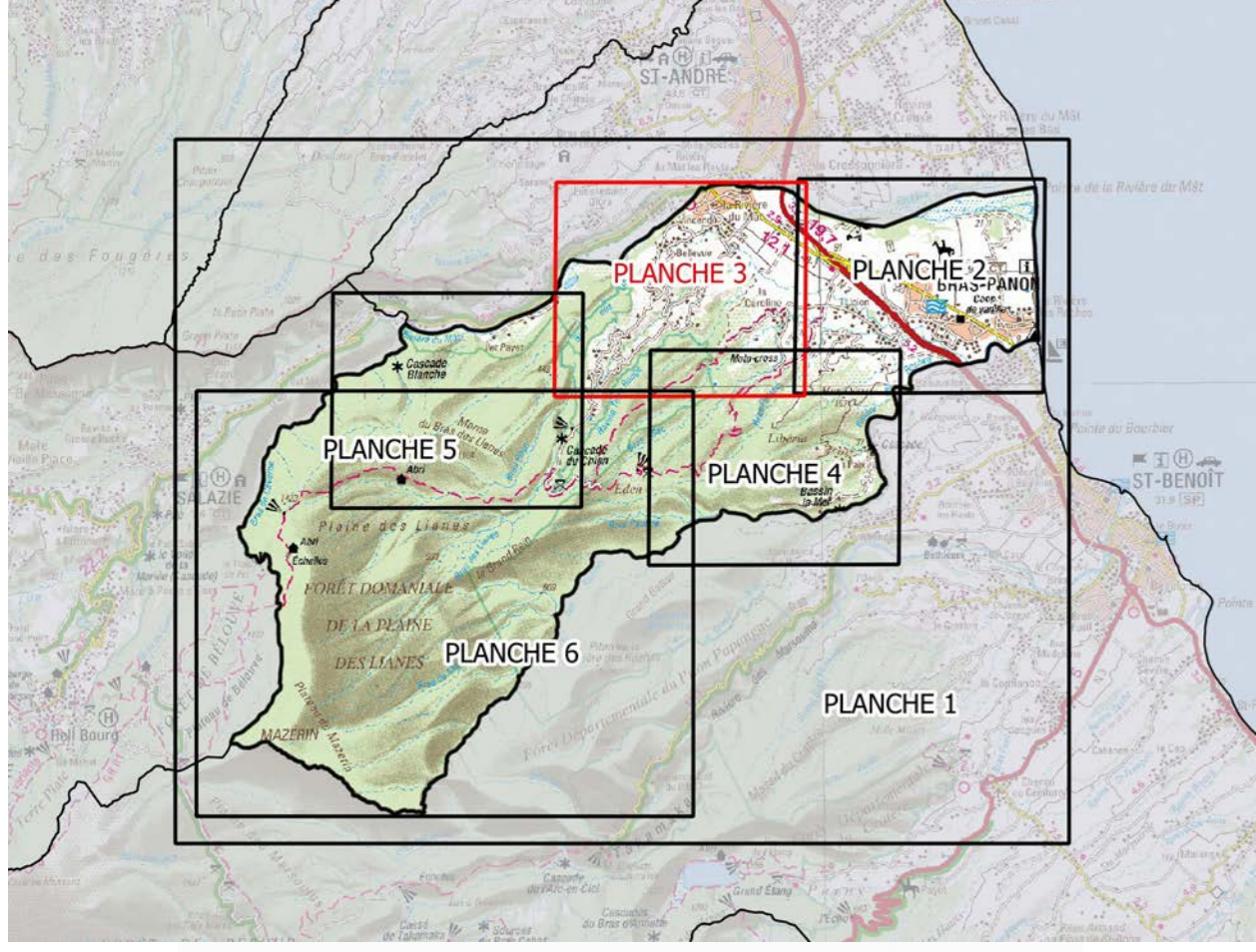


**Plan de Prévention des Risques naturels prévisibles
Commune de Bras Panon**



Cartographie des aléas mouvements de terrain

**PLANCHE 3
Bellevue**

ECHELLE 1 / 5 000

Août 2020

Concentration

LEGENDE :

- | | |
|----------------------|---|
| Niveau d'aléa | Bâtiments et constructions |
| Très élevé | Autre bâtiment |
| Élevé | Bâtiment industriel |
| Moyen | Bâtiment remarquable (Mairie, Hôpitaux, Lycée, ...) |
| Faible | Cimetière |
| Nul | Espace de plein air et de loisirs |
| | Réservoir |
| | Routes |
| | Nationale |
| | Départementale |
| | Communale |
| | Chemin |
| | Courbes de niveau |
| | Isolière 10 m |
| | Isolière 50 m |
| | Cours d'eau, ravines |
| | Rivière du Mât |
| | Cadastr |
| | Parcelaire |

ECHELLE 1 / 5 000

Fond topographique : ©IGN-BD TOPO® 2019, MNTR® ©IGN 2012
Fond parcellaire : © DGFiP - PCI vecteur © maj 2020 - ILE DE LA REUNION
Cartographie : BRGM Réunion - 2020

Les informations cartographiques (le cadastre, les différents bûs et voiries, les toponymes, etc.) sont matérialisées pour permettre de faciliter l'identification des parcelles concernées par le présent zonage de faible mouvement de terrain du PPR de la commune, notamment dans le cadre de la délivrance des autorisations d'occupation ou d'utilisation du sol.

Projection utilisée : RGR92 / UTM 40S

