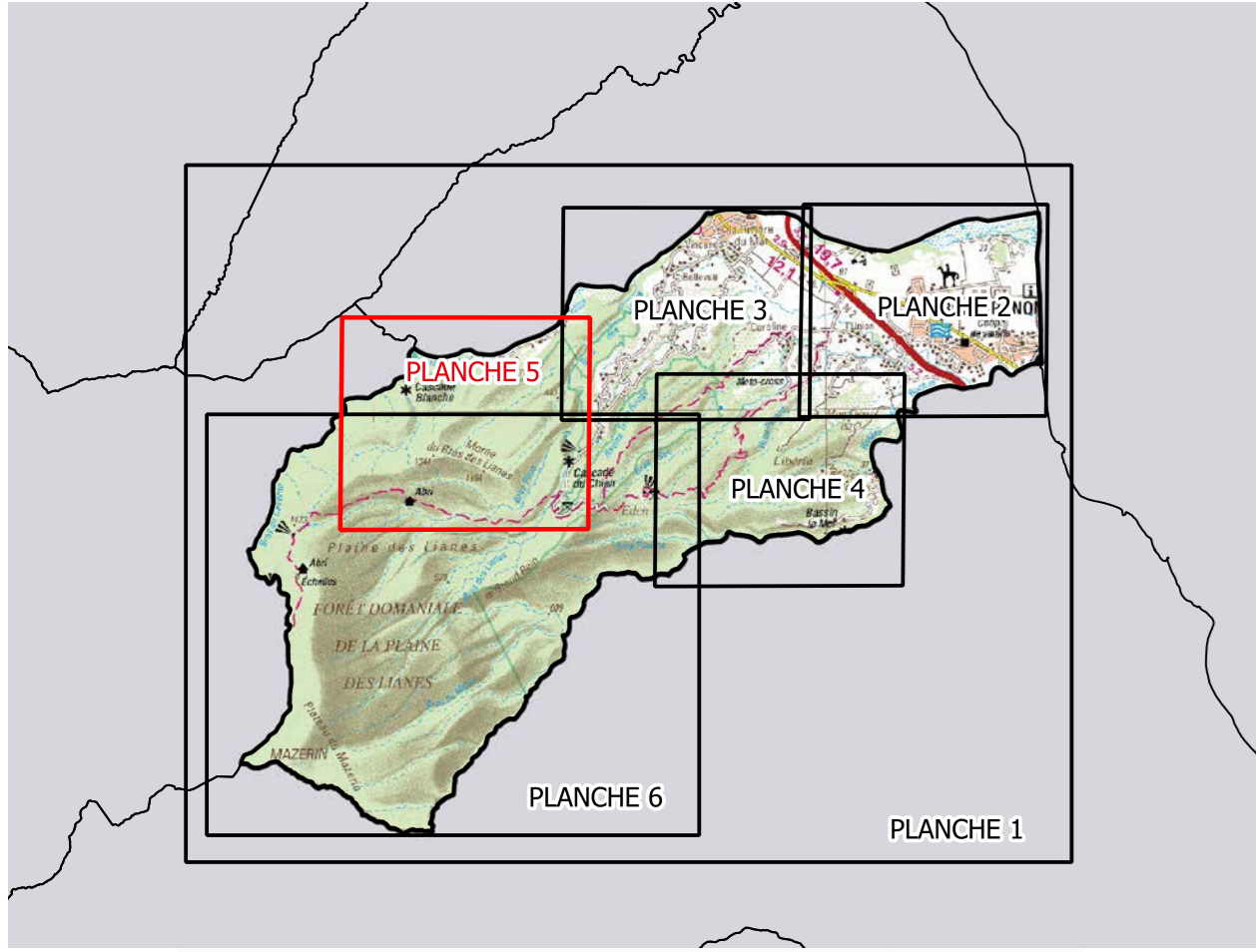


**Plan de Prévention des Risques naturels prévisibles  
Commune de Bras-Panon**



**Zonage réglementaire du risque**

**PLANCHE 5  
Îlet Payet**

**ECHELLE 1 / 5000**

Juillet 2021



**LEGENDE :**

**Zones avec un principe d'inconstructibilité**

- R1 Aléa fort inondation (ou résiduel fort inondation) combiné à un aléa mouvements de terrain; Aléa élevé ou très élevé mouvements de terrain combiné à un aléa fort, moyen ou faible inondation (ou résiduel fort ou moyen inondation).
- R2 Aléa moyen mouvements de terrain combiné à un aléa nul, faible ou moyen inondation (ou résiduel moyen inondation).

**Zones constructibles sous conditions**

- B2u Aléa moyen mouvements de terrain en zone "secteurs jugés sécurisables" et un aléa nul, faible ou moyen inondation (ou résiduel moyen inondation).
- B2 Aléa moyen inondation (ou résiduel moyen inondation) combiné à un aléa nul ou faible mouvements de terrain.
- Aléa faible mouvements de terrain combiné à un aléa nul inondation.

- |   |  |
|---|--|
| <b>Bâtiments et infrastructures</b>   | <b>Routes</b>  |
| <span style="display: inline-block; width: 10px; height: 10px; background-color: gray; border: 1px solid black; margin-right: 5px;"></span> Autre bâtiment                                      | <span style="display: inline-block; width: 10px; border-bottom: 1px solid black; margin-right: 5px;"></span> Nationale       |
| <span style="display: inline-block; width: 10px; height: 10px; background-color: gray; border: 1px solid black; margin-right: 5px;"></span> Bâtiment industriel                                 | <span style="display: inline-block; width: 10px; border-bottom: 1px solid black; margin-right: 5px;"></span> Départementale  |
| <span style="display: inline-block; width: 10px; height: 10px; background-color: gray; border: 1px solid black; margin-right: 5px;"></span> Bâtiment remarquable (Mairie, Hôpitaux, Lycée, ...) | <span style="display: inline-block; width: 10px; border-bottom: 1px solid black; margin-right: 5px;"></span> Communale       |
| <span style="display: inline-block; width: 10px; height: 10px; background-color: gray; border: 1px solid black; margin-right: 5px;"></span> Cimetière   | <span style="display: inline-block; width: 10px; border-bottom: 1px dashed black; margin-right: 5px;"></span> Chemin         |
| <span style="display: inline-block; width: 10px; height: 10px; background-color: gray; border: 1px solid black; margin-right: 5px;"></span> Espace de plein air et de loisirs                   | <b>Cadastre</b>  |
| <span style="display: inline-block; width: 10px; height: 10px; background-color: gray; border: 1px solid black; margin-right: 5px;"></span> Réservoir   | <span style="display: inline-block; width: 10px; height: 10px; border: 1px solid black; margin-right: 5px;"></span> Parcelle |
|   | <b>Cours d'eau, ravines</b>  |
|   | <span style="display: inline-block; width: 10px; border-bottom: 1px solid blue; margin-right: 5px;"></span> Rivière du Mât   |

**ECHELLE 1 / 5000**  
Fond topographique : ©IGN-BD TOP00 2019  
Fond parcellaire : © DGFIP - PCI vecteur © maj 2020 - ILE DE LA REUNION

Cartographie : BRGM Réunion - 2021  
Les informations cartographiques (le cadastre, les différents bords et voisines, les toponymes, etc.) sont matérialisées pour permettre de faciliter l'identification des parcelles concernées par le présent zonage réglementaire du PPR de la commune, notamment dans le cadre de la délivrance des autorisations d'occupation ou d'utilisation du sol.  
Projection utilisée : RGR92 / UTM 40S



0 300 600 m

