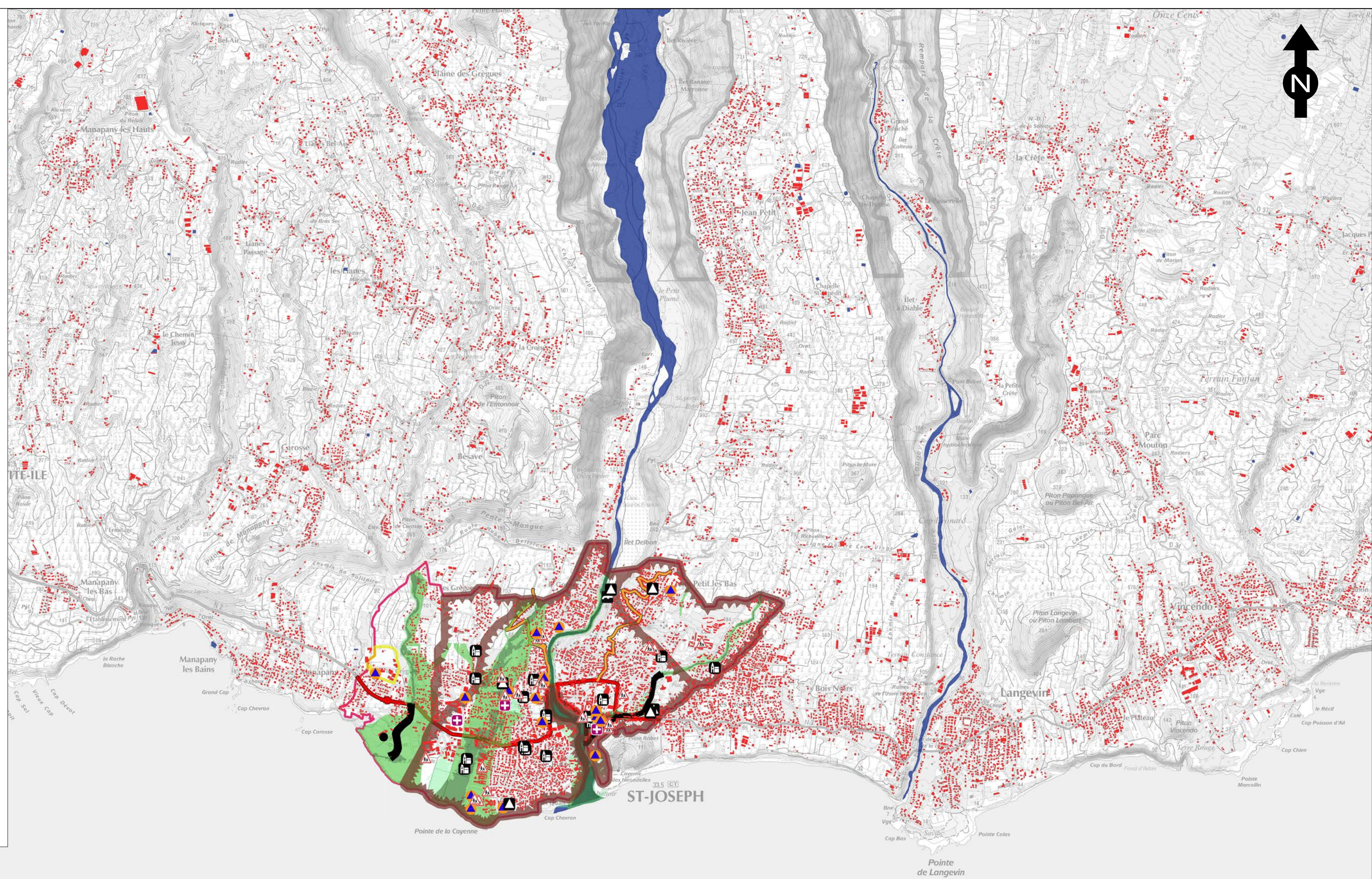
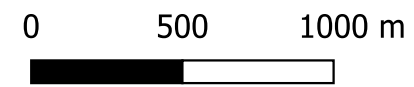


Territoire à Risque Important (TRI) d'inondation de Saint-Joseph

Cartographie d'exposition aux risques

- Zone en eau permanente
- Probabilité du scénario
 - Crue de faible probabilité
 - Crue de moyenne probabilité
 - Crue de forte probabilité
- Enjeux
 - Bâti
 - Surface d'activité économique
 - Limite de zone de protection naturelle
 - Station d'épuration > 2000 EH
 - Patrimoine culturel
 - + Etablissement hospitalier
 - △ Etablissement d'enseignement
 - ▲ Etablissement utile à la gestion de crise
 - ▲ Autre établissement sensible à la gestion de crise
 - Installations d'eau potable
 - Route liaison principale
 - Route liaison régionale
- Protection
 - Ouvrage de protection
- Découpage administratif
 - Limite de commune
 - Limite de TRI



Saint-Joseph

+3% soit 1185 hab			Pop. saisonnière
215	1379	1915	Pop. permanente
263	1124	2089	Nbre d'emplois