

# Territoire à Risque Important (TRI) d'inondation de Saint-Joseph

## Cartographie d'exposition aux risques

### Probabilité du scénario

- Submersion de forte probabilité
- Submersion de moyenne probabilité
- Submersion de faible probabilité\*

\*ou moyenne probabilité avec prise en compte du changement climatique

### Enjeux

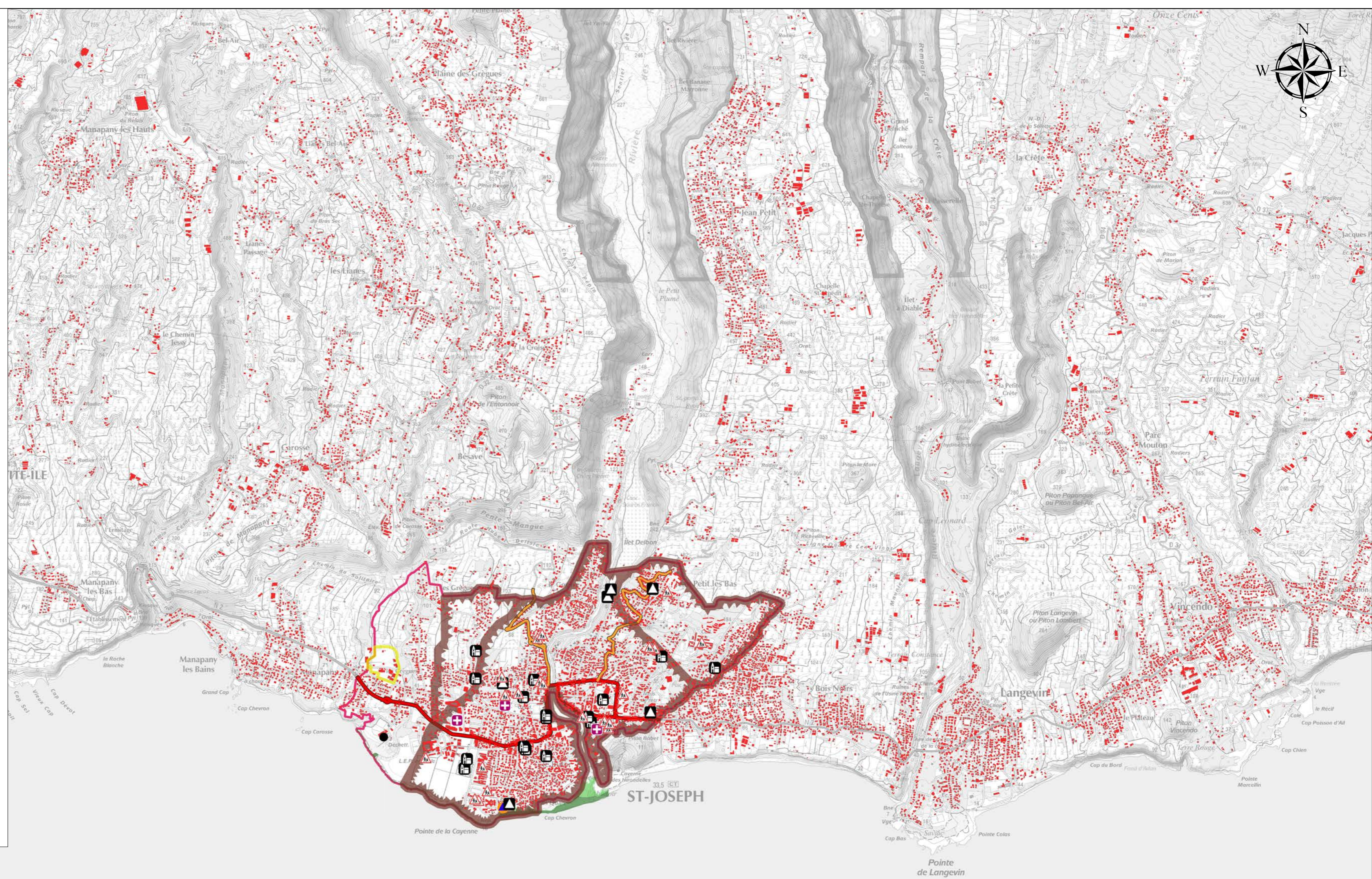
- Bâti
- Surface d'activité économique
- Limite de zone de protection naturelle
- Station d'épuration > 2000 EH
- Patrimoine culturel
- + Etablissement hospitalier
- △ Etablissement d'enseignement
- △ Etablissement utile à la gestion de crise
- ▲ Autre établissement sensible à la gestion de crise

- Route liaison principale
- Route liaison régionale

### Découpage administratif

- Limite de TRI
- Limite de commune

0 500 1000 m



### Saint-Joseph

|                   |   |   |                  |
|-------------------|---|---|------------------|
| +3% soit 1185 hab |   |   | Pop. saisonnière |
| 0                 | 0 | 0 | Pop. permanente  |
| 0                 | 0 | 0 | Nbre d'emplois   |