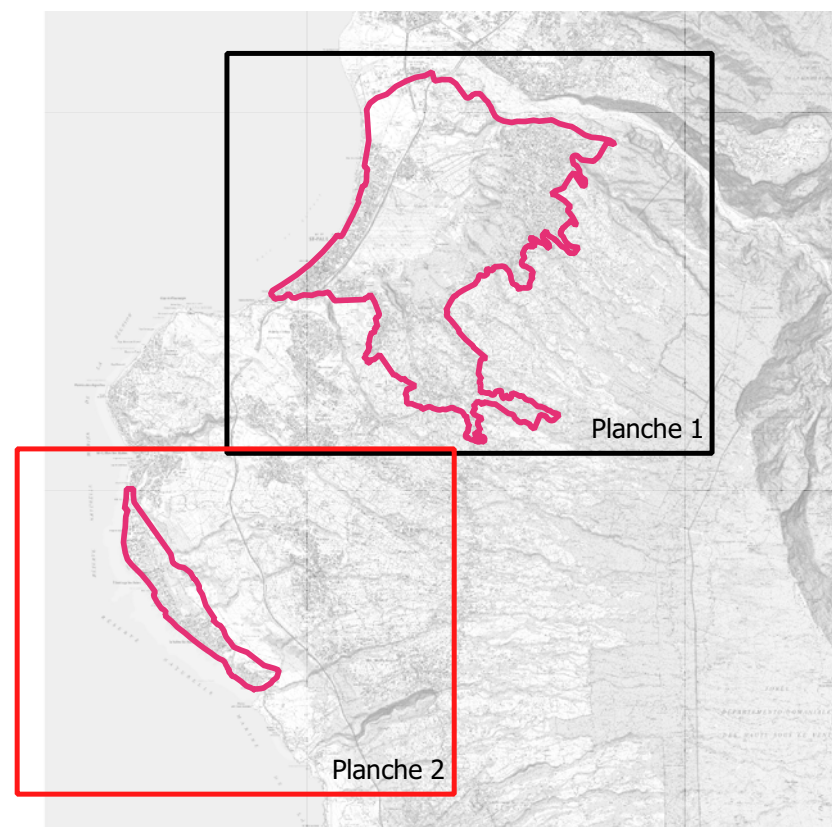
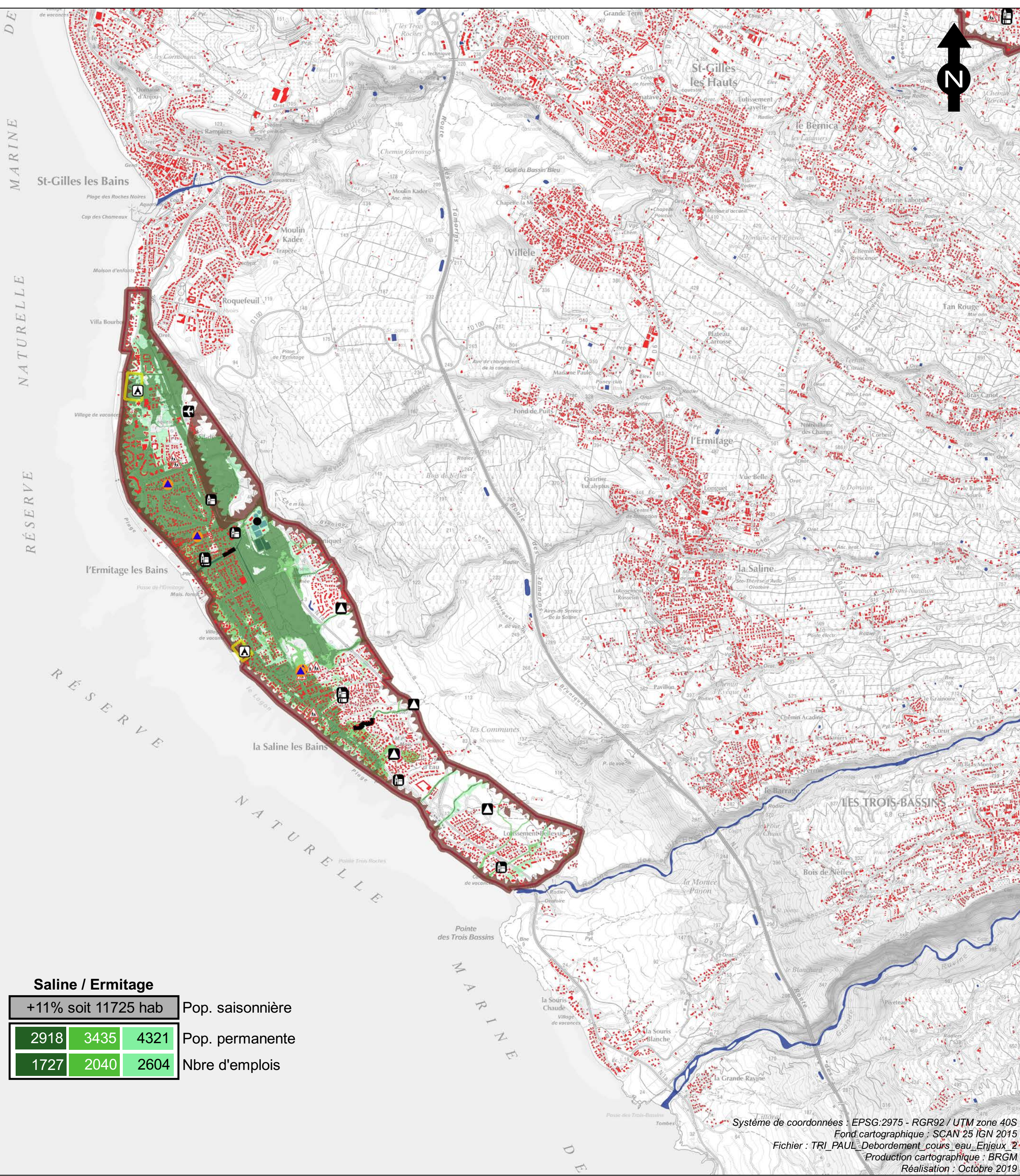
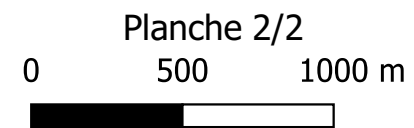


Territoire à Risque Important (TRI) d'inondation de Saint-Paul

Cartographie d'exposition aux risques

- Zone en eau permanente
- Probabilité du scénario
 - Crue de faible probabilité
 - Crue de moyenne probabilité
 - Crue de forte probabilité
- Enjeux
 - Bâti
 - Surface d'activité économique
 - Limite de zone de protection naturelle
 - Station d'épuration > 2000 EH
 - Patrimoine culturel
 - Etablissement hospitalier
 - Etablissement d'enseignement
 - Etablissement utile à la gestion de crise
 - Autre établissement sensible à la gestion de crise
 - Campings
 - Aéroport
- Protection
 - Ouvrage de protection
 - Limite de TRI
 - Limite de commune

N. B. : À la date d'édition de ces cartographies, les travaux du Programme d'Actions de Prévention contre les Inondations (PAPI) dans le secteur de la Saline Ermitage sont en cours de réalisation et n'ont pu être intégrés à la cartographie.



Saline / Ermitage

+11% soit 11725 hab			Pop. saisonnière
2918	3435	4321	Pop. permanente
1727	2040	2604	Nbre d'emplois