

# Territoire à Risque Important (TRI) d'inondation de Saint-Paul

## Cartographie d'exposition aux risques

### Probabilité du scénario

- Submersion de forte probabilité
- Submersion de moyenne probabilité
- Submersion de faible probabilité\*

\*ou moyenne probabilité avec prise en compte du changement climatique

### Enjeux

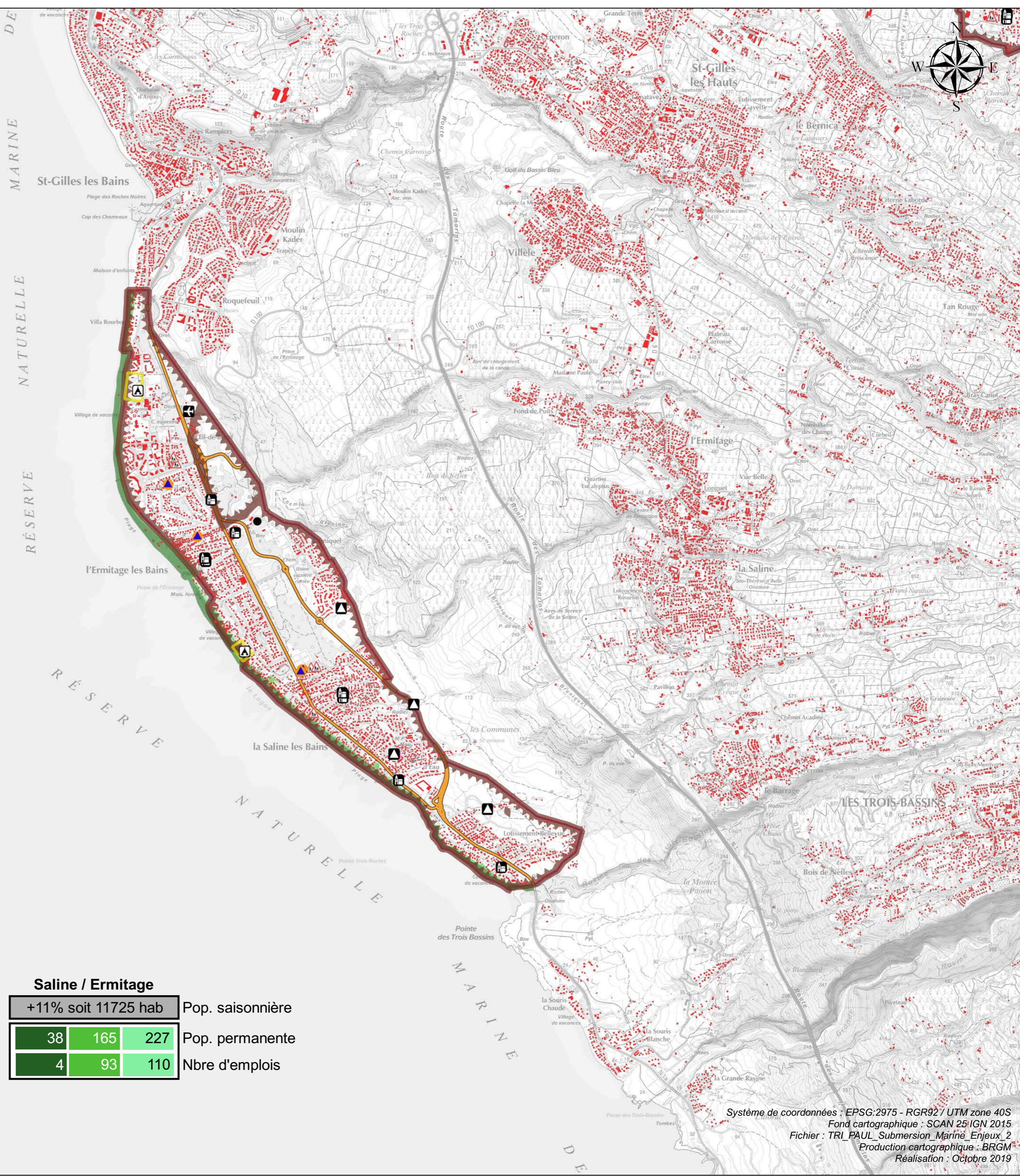
- Bâti
- Surface d'activité économique
- ▲ Limite de zone de protection naturelle
- Station d'épuration > 2000 EH
- Patrimoine culturel
- + Etablissement hospitalier
- ▲ Etablissement d'enseignement
- ▲ Etablissement utile à la gestion de crise
- ▲ Autre établissement sensible à la gestion de crise
- ▲ Campings
- ▲ Aéroport

- Route liaison principale
- Route liaison régionale

### Découpage administratif

- Limite de TRI
- Limite de commune

Planche 2/2  
0 500 1000 m



**Saline / Ermitage**

+11% soit 11725 hab			Pop. saisonnière
38	165	227	Pop. permanente
4	93	110	Nbre d'emplois

