

Territoire à Risque Important (TRI) d'inondation de Saint-Pierre

Cartographie d'exposition aux risques

Probabilité du scénario

- Submersion de forte probabilité
- Submersion de moyenne probabilité
- Submersion de faible probabilité*

*ou moyenne probabilité avec prise en compte du changement climatique

Enjeux

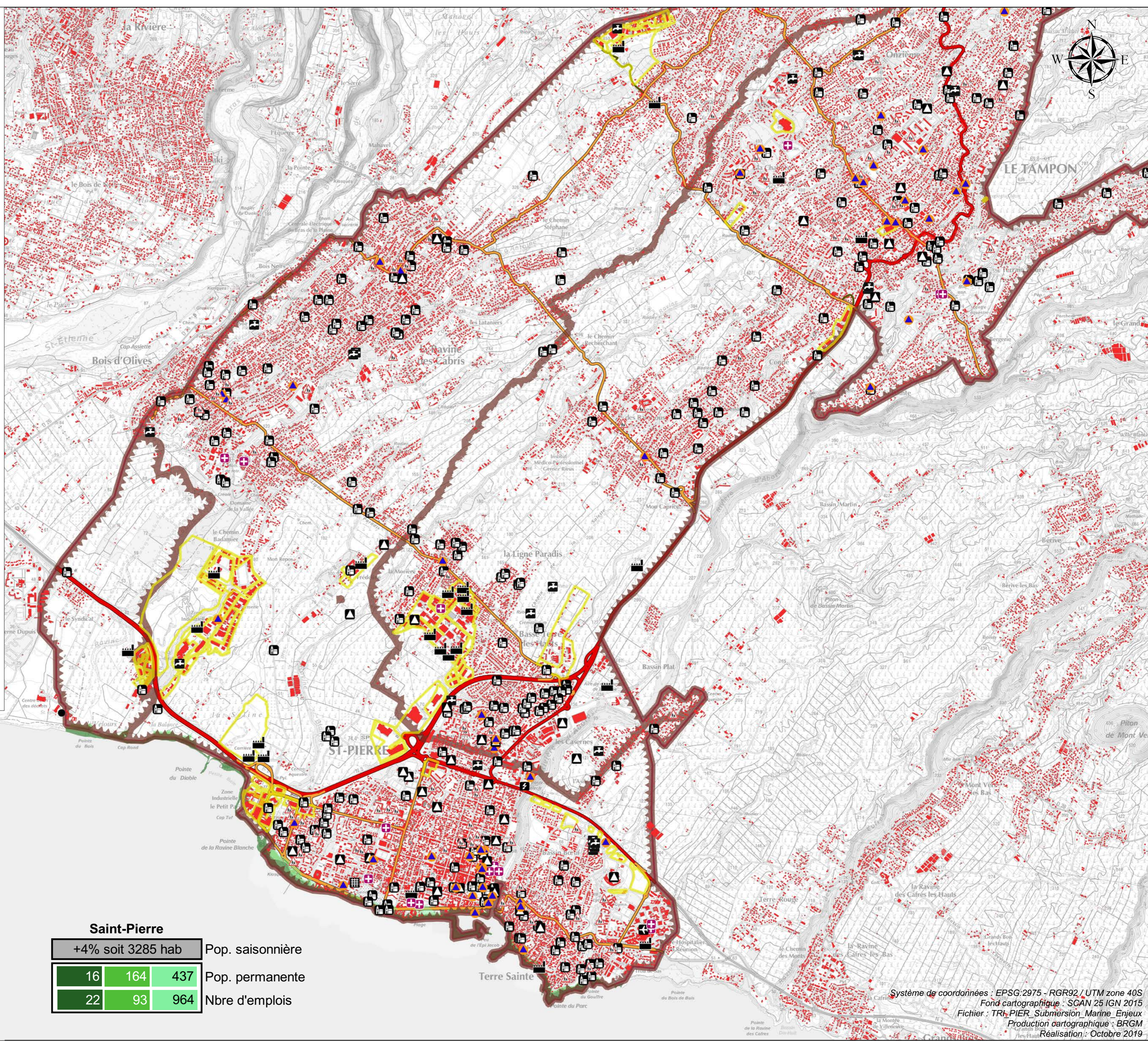
- Bâti
- Surface d'activité économique
- Limite de zone de protection naturelle
- Etablissement classé IED
- Station d'épuration > 2000 EH
- Patrimoine culturel
- + Etablissement hospitalier
- ▲ Etablissement d'enseignement
- ▲ Etablissement utile à la gestion de crise
- Etablissement pénitentiaire
- ▲ Autre établissement sensible à la gestion de crise
- Transformateur électrique
- Aéroport ou hélicoptère
- Installations d'eau potable

- Route liaison principale
- Route liaison régionale

Découpage administratif

- Limite de TRI
- Limite de commune

0 500 1000 m



Saint-Pierre		
+4% soit 3285 hab	Pop. saisonnière	
16	164	437
22	93	964
	Nbre d'emplois	