



**PRÉFET
DE LA RÉGION
RÉUNION**

*Liberté
Égalité
Fraternité*



La rénovation énergétique des bâtiments à La Réunion

Comment accompagner les ménages du parc privé dans la rénovation énergétique de leur logement ?

Webinaire du 5 octobre 2020

Le programme SARé (service d'accompagnement à la rénovation énergétique) et le diagnostic ART-MURE

Rémy Durand, Région Réunion
Fabien Picgirard, ADEME
Cédric Fulmar, SPL Horizon Réunion

Retour d'expérience d'une PTRE (plate-forme territoriale de rénovation énergétique)

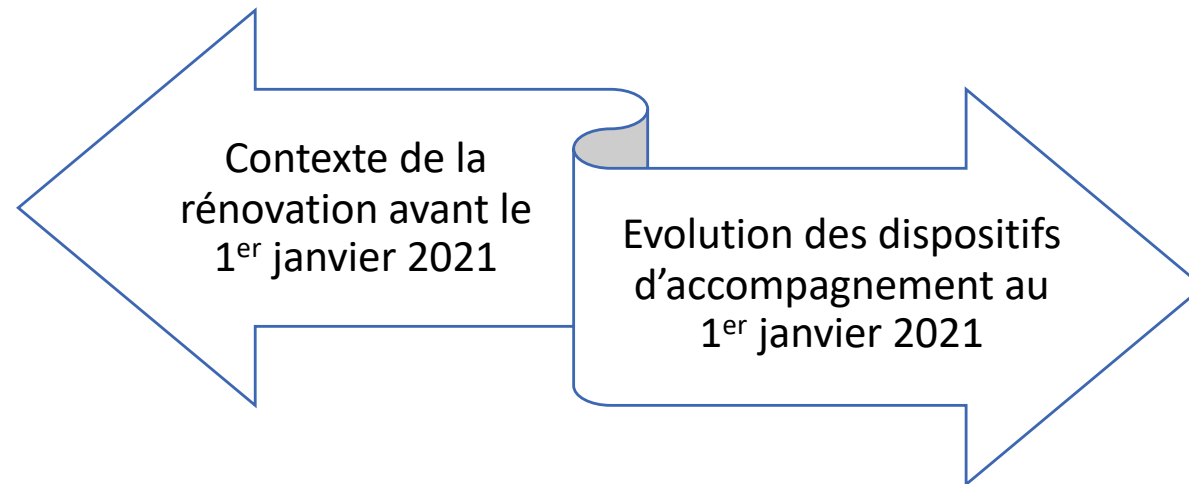
Laurent Payet, TCO

L'accompagnement à la rénovation énergétique

Vers un service public...



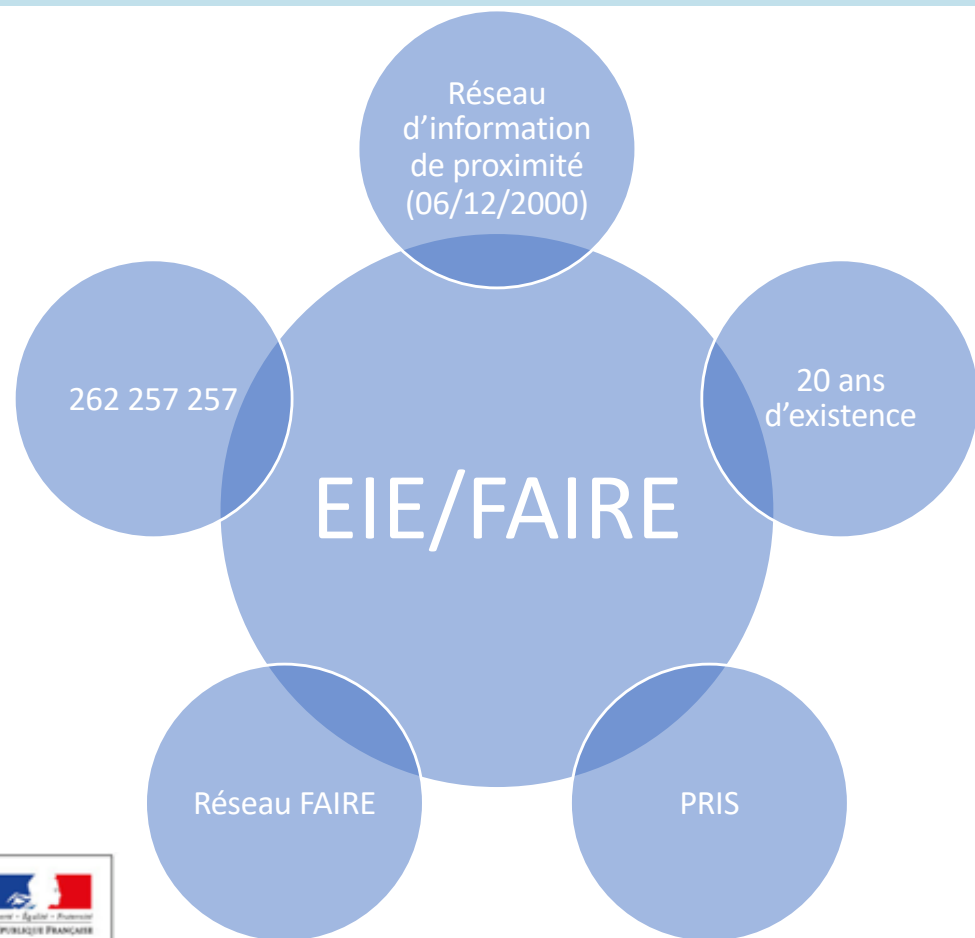
Sommaire



AVANT 2021...



Les espaces FAIRE / EIE



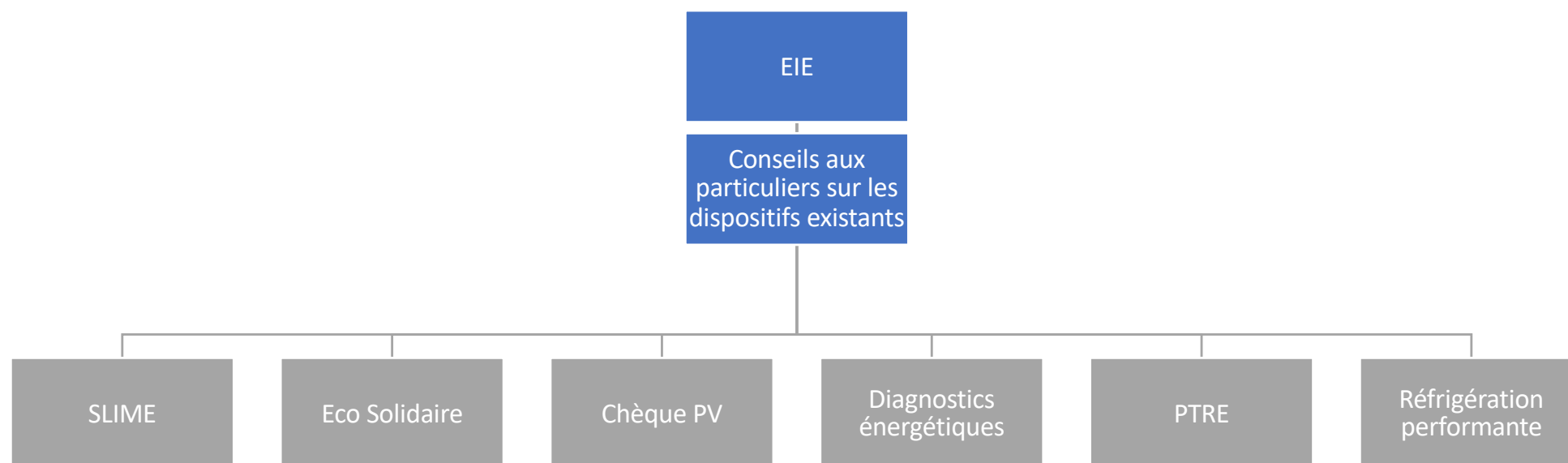
Apporter un conseil gratuit, objectif, personnalisé et de qualité aux particuliers quelque soit leur statut (propriétaire, copropriétaire, bailleur, locataire) et quelque soit leur projet: rénovation énergétique du logement, informations sur les économies d'énergie, production d'énergies renouvelables,

Relais avec l'animation des professionnels géré par la FRBTP: l'EIE fournit la liste des entreprises certifiées permettant aux particuliers de bénéficier des aides disponibles

Forte compétence en énergie et confort thermique: analyse RTAA DOM



Complémentarité avec les dispositifs existants



Les PTRE doivent s'appuyer sur les EIE qui sont ancrés localement depuis plusieurs années.

Les conseillers info énergie restent des tiers de confiance qui accordent du temps, de l'écoute, de la pédagogie tout en vulgarisant auprès du particulier.

Les EIE restent le 1er niveau de conseil et un accompagnateur accessible pour la population



Retours d'expériences: complémentarité PTRE Etang Salé / EIE

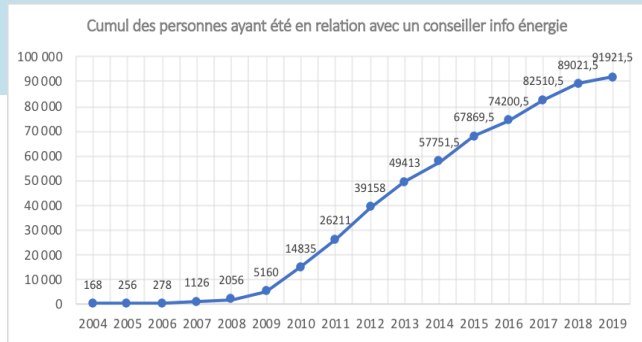
- Objectifs: sensibiliser et informer la population de la mise en place de la PTRE sur la commune de l'Etang Salé
- Moyens mis en œuvre: Organisation de session de sensibilisation par les EIE dans les écoles de la commune
- **Sensibiliser les élèves et permettre un relais d'information des enfants vers les parents**
- Action réalisée: réalisation d'animations dans toutes les écoles primaires de la commune de commune de l'Etang Salé par les EIE



11 animations réalisées dans les écoles de l'Etang Salé en 2019

- Réalisation des animations pour le cycle 3
- Au total **306 élèves sensibilisés!**

Exemple de programme d'actions



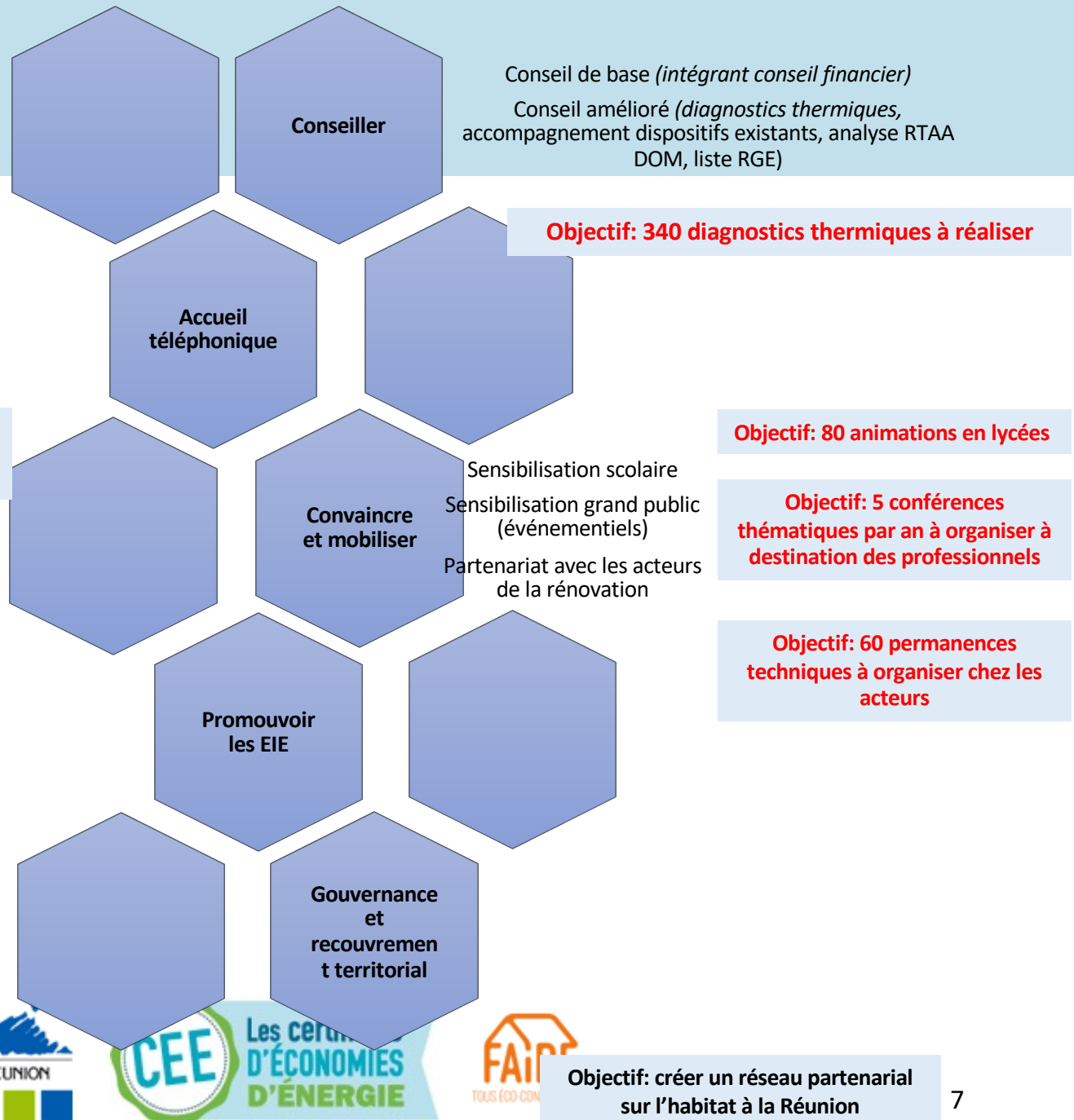
Objectif: créer une base de données sur l'habitat à la Réunion



Objectif: relais population



Objectif: créer un réseau partenarial sur l'habitat à la Réunion



Autres acteurs / Dispositifs

- **CAUE : INFORMER ET SENSIBILISER LES PARTICULIERS PORTEURS DE PROJETS**

- Un réseau d'architectes-conseillers dans 23 communes de l'île pour aider les particuliers dans leurs projets de construction ou d'aménagement.
- Des conseils gratuits vis-à-vis :

De l'adaptation de la construction au terrain naturel (bonne implantation, orientation et vues, assainissement, accessibilité, conception du jardin)

De l'adaptation au climat (orientation, choix des matériaux, ventilation traversante, protection solaire, végétation, énergies renouvelables, économies d'eau...)

De l'adéquation entre budget et projet (composition familiale, mode de vie, ressources financières...)

De l'aide aux démarches administratives (dossier de permis de construire, déclaration préalable...)



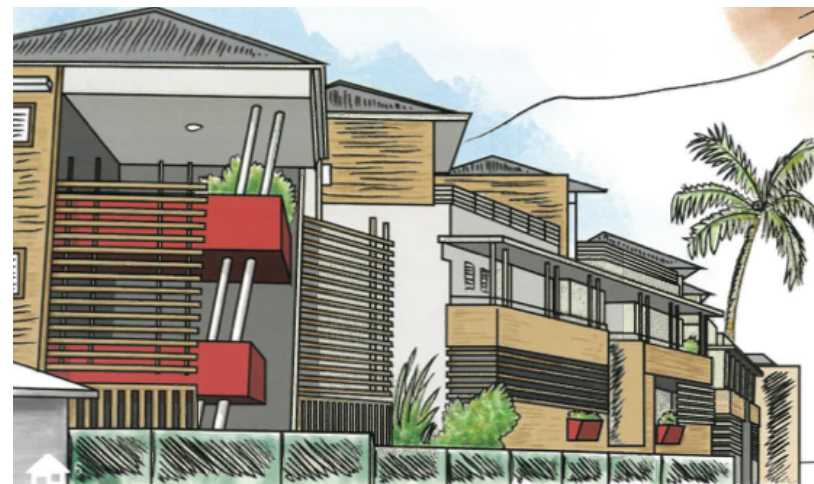
Autres acteurs / Dispositifs

- **ADIL : CONSEILS SUR LES PROBLEMES DE LOGEMENT LIES AU ASPECTS JURIDIQUES, FINANCIERS OU FISCAUX**
- Un réseau conseillers-juriste présent sur toute l'île pour renseigner les particuliers dans tous les domaines liés au logement : financements, locations, fiscalité immobilière, ...
 - Des conseils gratuits vis-à-vis :

Diagnostic financier personnalisé

Eligibilité aux aides

Fiscalité immobilière



Autres acteurs / Dispositifs

- Les PTRE → Présentation du TCO



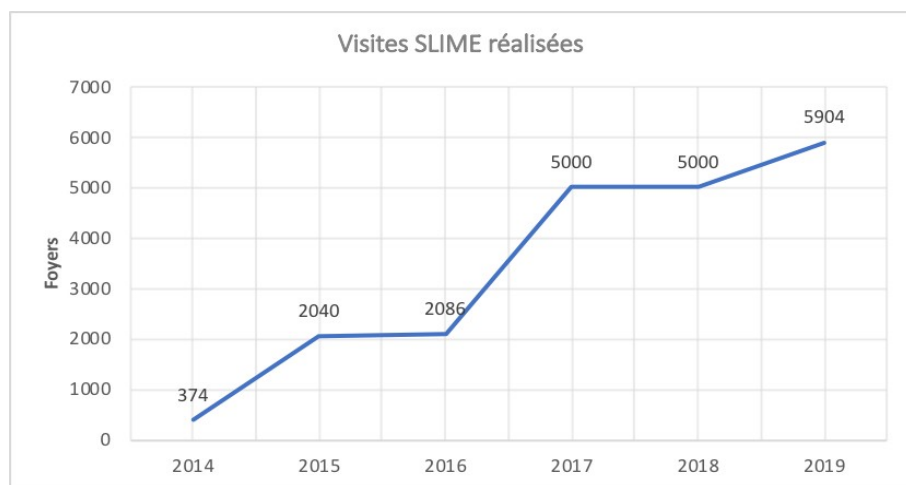
Renforcement des dispositifs d'accompagnement

- L'audit Grand public (ADEME/RR)
 - 340 audits réalisés en 2020-2021
- Le dispositif chèque PV

	Installations *	Puissance	Enveloppe régionale consommée
Programme 2011-2013	404	1,212 MWc	1 212 000 €
2014 (Programme CPV I)	103	0,306 MWc	417 000 €
2015 (Programmes CPV I et II)	149	0,485 MWc	738 000 €
2016 (Programmes CPV II et III)	190	0,724 MWc	1 002 000 €
2017 (Programme CPV III)	157	0,506 MWc	835 000 €
2018 (Programmes CPV III et IV)	171	0,639 MWc	861 000 €
Total	1174	3.872 MWc	5 065 000 €

Renforcement des dispositifs d'accompagnement

- Le SLIME



Durant ces visites, **78 157 ampoules LED** ont été fournies, ainsi que **2 073 prises coupe-veilles** (plus fournies actuellement) et **44 657 systèmes économes en eau** (29 248 régulateurs de débit et 15 409 douchettes économes).

Ces équipements représentent une économie moyenne par foyer de l'ordre de **444 kWh par an**, soit environ 65 €.

Au global, ce sont potentiellement **9076MWh** qui seront économisés chaque année grâce aux équipements fournis durant les visites SLIME Réunion depuis sa création.

- Le dispositif Eco Solidaire

EPCI	2011	2012	2013	2017	2018	2019	TOTAL
TCO	121	174	143	166	229	299	1132
CIVIS	134	240	197	320	313	325	1529
CIREST	150	180	139	144	179	158	950
CINOR	52	145	108	79	112	97	593
CASUD	104	178	143	291	267	316	1299
REUNION	566	925	739	1000	1100	1195	5525



Dynamique territoriale

- Animation de la marque RGE depuis 2015 par la FRBTP... mais mission terminée
- Extrait du bilan de la FRBTP « Animation d'appel à projet PTRE et mobilisation des acteurs autour du sujet de la rénovation énergétique »
- Au 12 décembre 2019, le nombre d'entreprises qualifiées RGE tous domaine de travaux s'élève à 60 (hors décisions de la commission RGE du 19 novembre 2019 dont les résultats n'ont pas été encore validés)

travaux de performance
énergétique et
thermique sur
l'enveloppe

32 entreprises

28 entreprises
ENR

PV
CESI



Synthèse des actions mises en place en matière d'accompagnement à la rénovation énergétique

FRBTP - Animation de la
marque RGE et qualibat
RR – Ecosolidaire et CPV

Dynamique territoriale
de la rénovation

EIE/FAIRE
PTRE
PILHI
ADIL / CAUE
SLIME/ECOSOLIDAIRE/FRIGO
AUDIT GP/ CPV

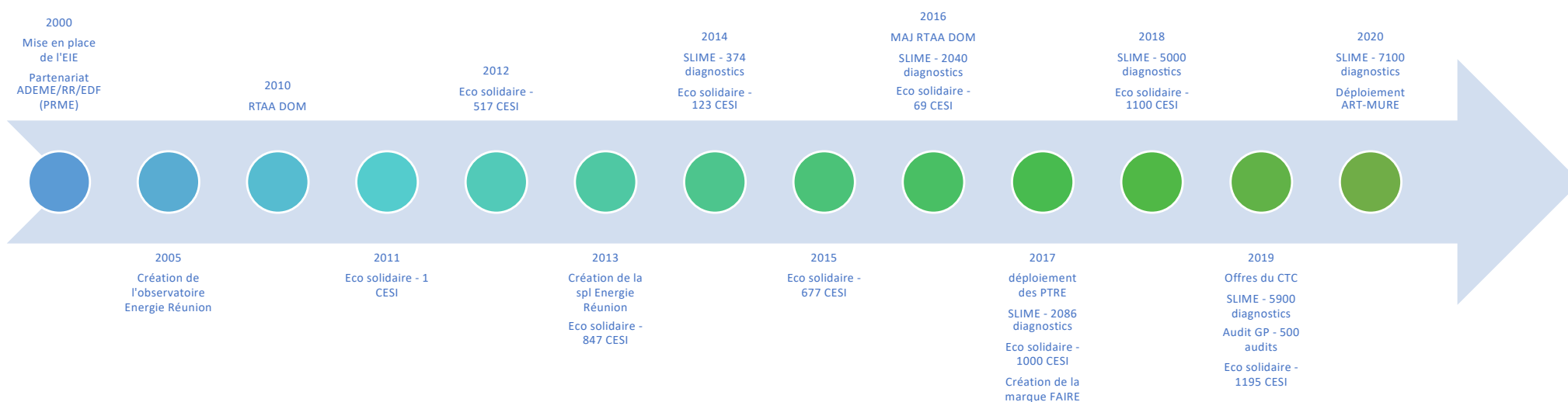
Aides
financières

Parcours
d'accompagnement

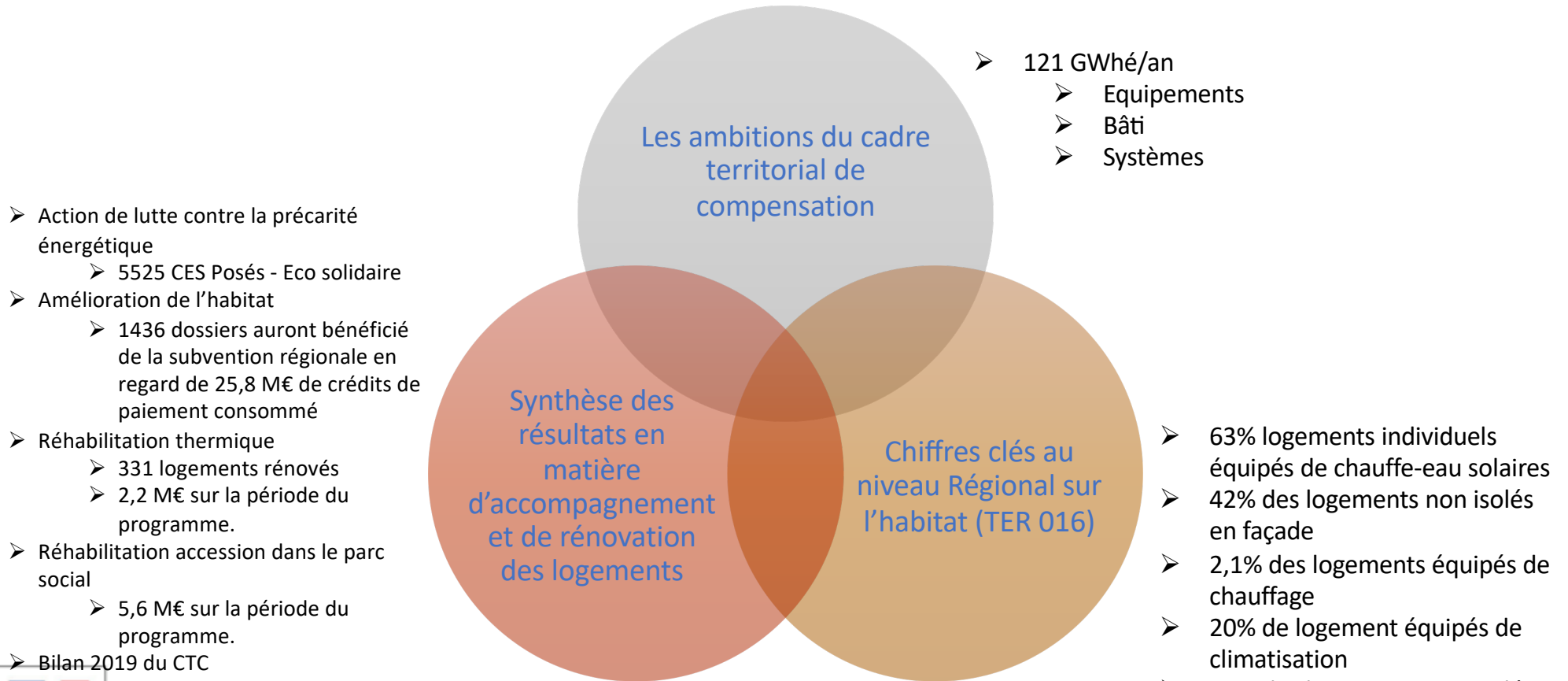
CTC / AGIR +
ECOSOLIDAIRE/FRIGO
CPV
MA PRIME RENOV
...



Synthèse des actions mises en place en matière d'accompagnement à la rénovation énergétique



Contexte de la rénovation énergétique de l'habitat



Population couverte par l'information, le conseil et l'accompagnement



Région Réunion

EIE/FAIRE

90 000 contacts depuis
2002

SLIME

20 000 foyers

Eco Solidaire

5 525 foyers

CPV

1 174 foyers

Audit GP

340 foyers

ADEME

EIE/FAIRE

90 000 contacts depuis
2002

Audit GP

160 foyers

Soutien sur projet neuf

50 foyers

PTRE

TCO

150 foyers (PTRE)

CIVIS

100 foyers (PTRE)

Etang Salé

20 foyers (PTRE)



Contexte de la rénovation énergétique du petit tertiaire



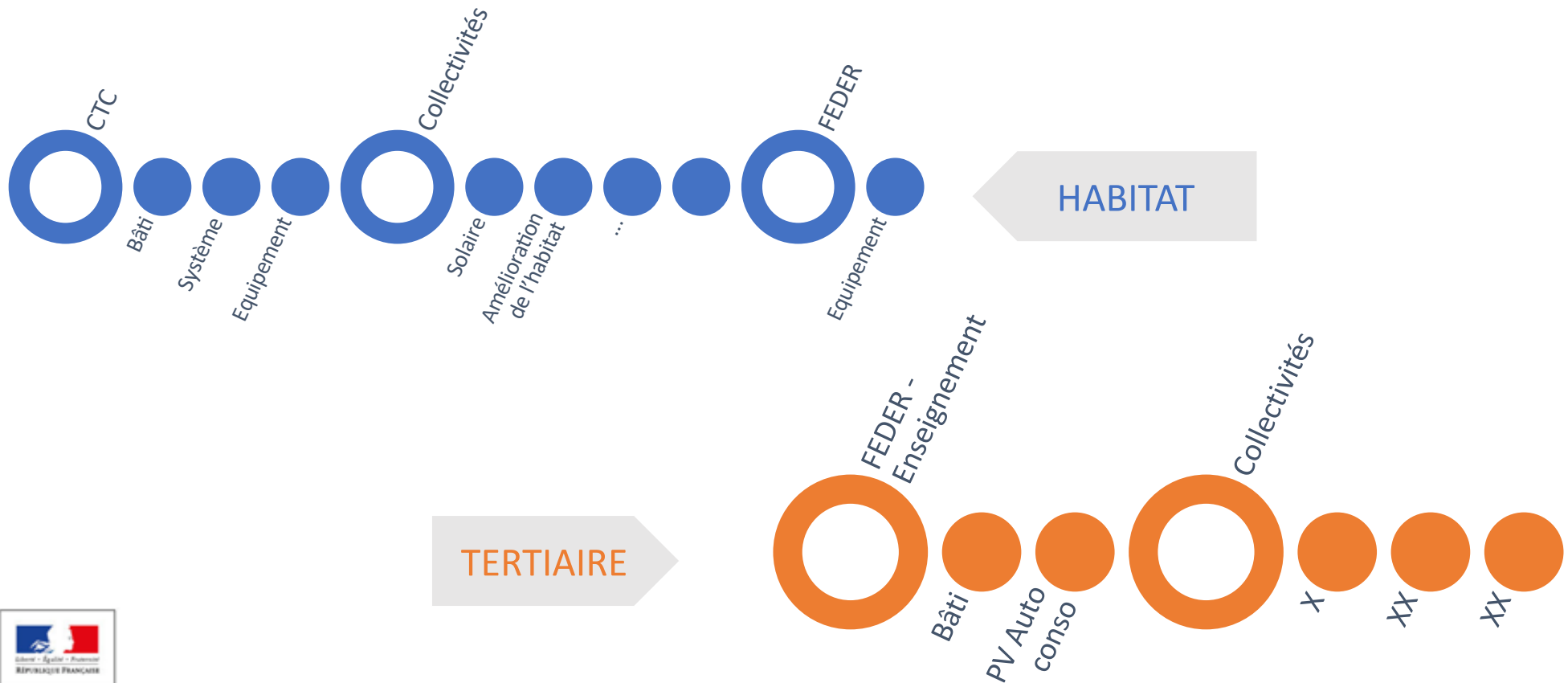
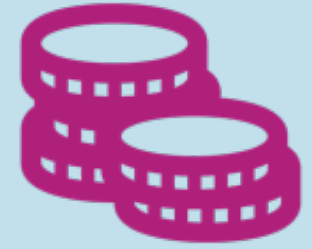
- **27 000 établissements** sur l'île de La Réunion
- **15 000 établissements** « tertiaire »
- Les « bureaux »
 - Consommations estimées importantes au regard de l'activité

Enquête sur la typologie des bâtiments du tertiaire à la Réunion » réalisée en 2011 IPSOS

Les ambitions du cadre territorial de compensation

- 196 GWhé/an
 - Equipements
 - Bâti
 - Systèmes

Financements publics actuels et mobilisables



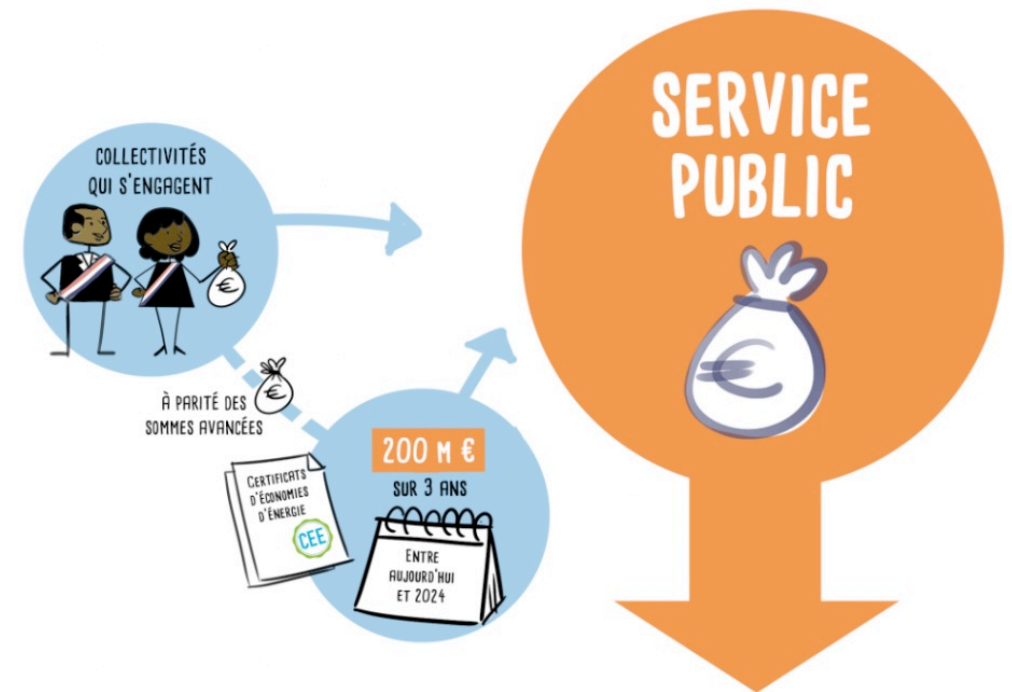
APRES 2021...





Contexte national

- Un programme national CEE dédié au financement d'un « service d'accompagnement à la rénovation énergétique »
- Un budget de 200 M€ (= 40 TWh), DOM inclus
- Durée du programme sur chaque territoire : 3 ans
- Un porteur pilote : l'ADEME





ÉCOLOGIQUE
ET SOLIDAIRE

MINISTÈRE
DE LA COHÉSION
DES TERRITOIRES
ET DES RELATIONS
AVEC LES
COLLECTIVITÉS
TERRITORIALES



EN TANT QUE PORTEUR PILOTE, L'ADEME

Pilote et réalise le suivi du programme au niveau national

- Préparation, participation aux 2 COPIL /an

Mise en œuvre d'un plan de formation pour les conseillers FAIRE

- GT / Relai & diffusion de l'offre de formation

Organisation des rencontres annuelles du programme

- Préparation, proposition d'intervenants / REX

Création et mise à disposition d'outils de communication: kits de formation, plaquettes thématiques, ...

- GT / Relai & diffusion de l'offre de formation

Accompagne le Porteur Associé dans le déploiement et la mise en œuvre

- Mise à disposition d'outils partagés / d'études

Appui le Porteur Associé à l'animation du réseau des conseillers FAIRE

- Préparation des interventions / participation

Mise en place de partenariats nationaux avec des acteurs professionnels

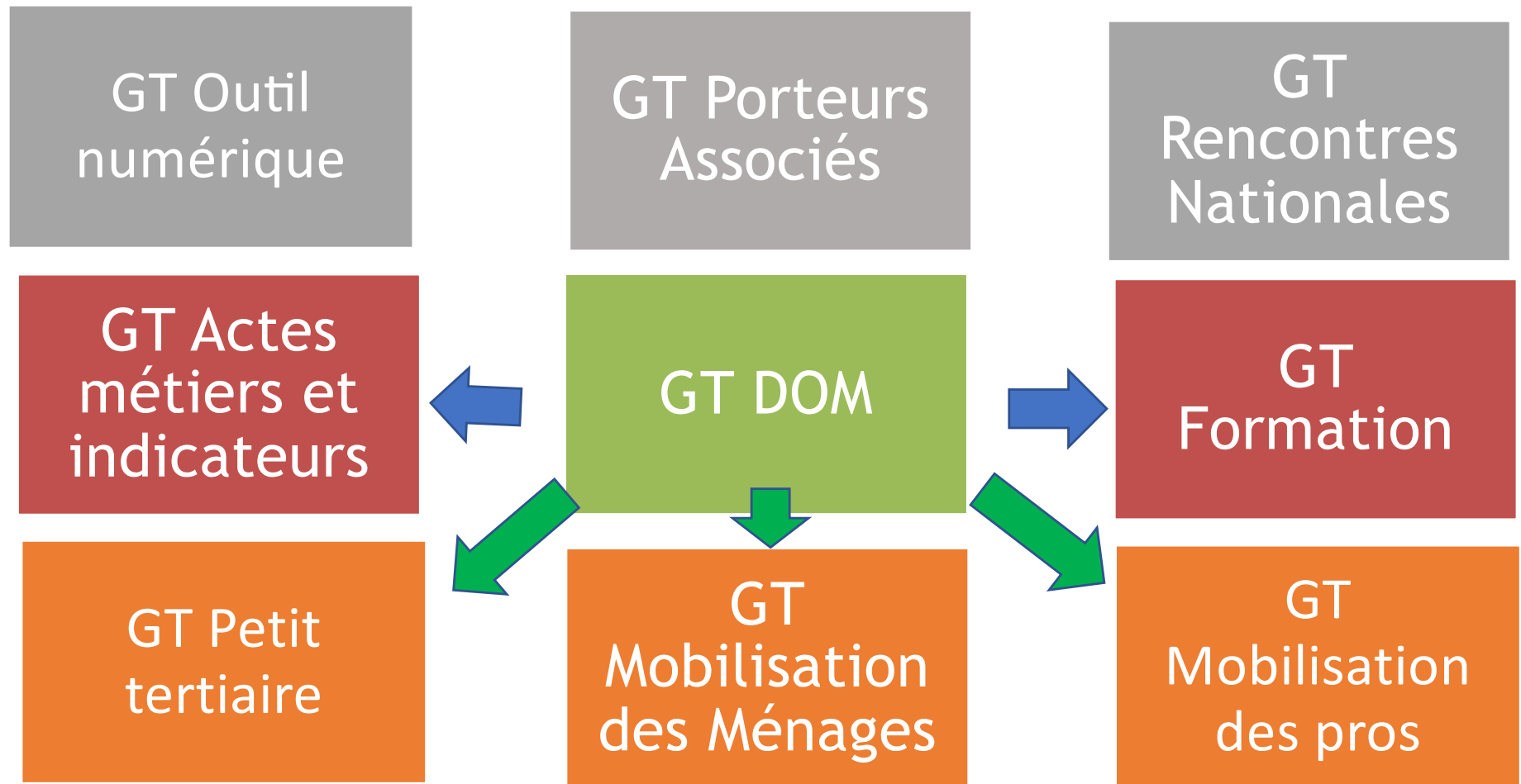
- Sur le conseil au petit tertiaire privé (par ex.)

Développe, met en place et gère les outils numériques (SARénov', TBS, BDD FAIRE...)

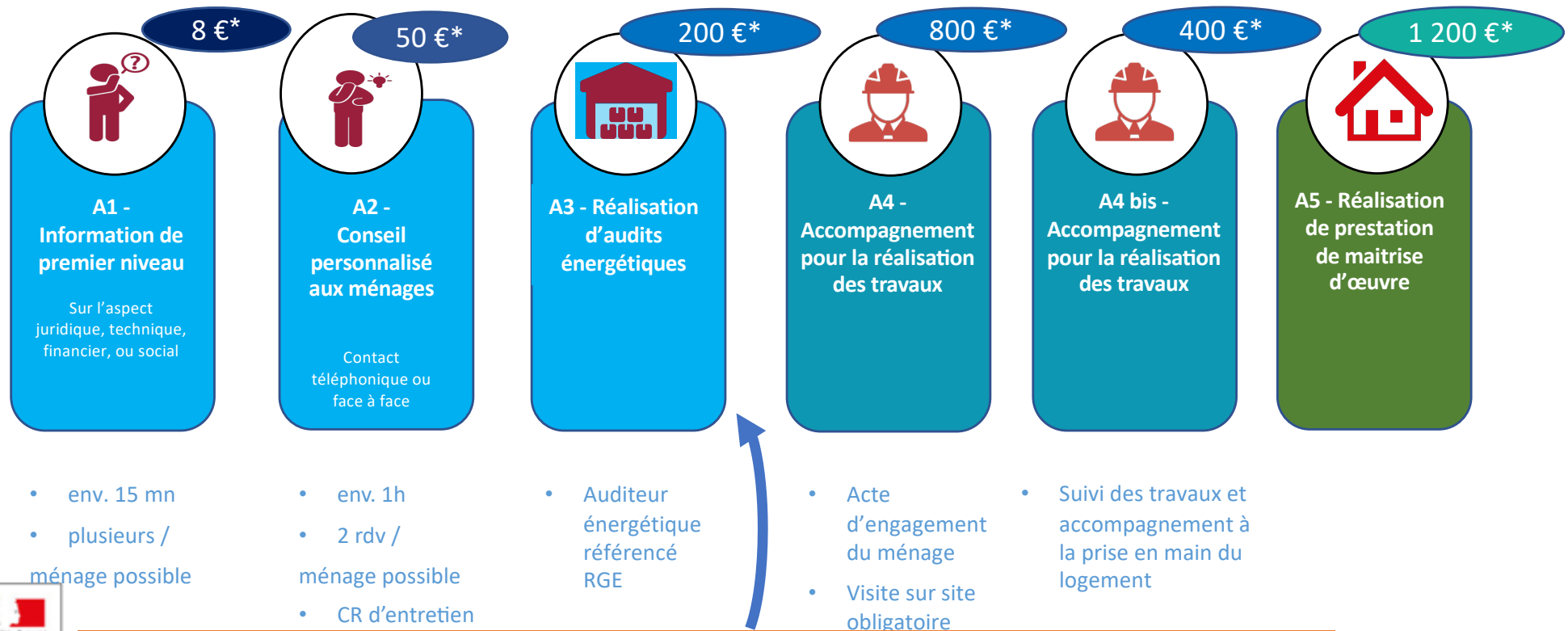
- GT / Relai & diffusion de l'offre de formation



Les groupes de travail



Parcours d'accompagnement du ménage (en MI)



Audit ART-MURE

Améliorer, Rénover et favoriser la Transition des Maisons individuelles pour une Utilisation Rationnelle de l'Énergie



Focus sur le programme l'audit ART-MURE

CONTEXTE

- Le programme ART-MURE est issu des actions menées et portées par la Région Réunion, le FEDER, l'ADEME et EDF sur le territoire de La Réunion depuis 20 ans : **EIE (Conseillers FAIRE) /SLIME/ECOSOLIDAIRE/CPV...**
- Suite au positionnement de la Région Réunion pour mettre en œuvre le **SARE**, il a été demandé à ce que les diagnostics réalisés soient une brique du SARE
- Le programme s'insère dans la charte « engagé pour FAIRE »

OBJECTIFS

- Réaliser les objectifs du cadre territorial de compensation et donc de la PPE
- Créer un outil et une méthode de diagnostic énergétique qui permettra d'établir le référentiel pour un futur outil de « Diagnostic Bioclimatique et Energétique » (DBE) ;
- Déployer à grande échelle des diagnostics énergétiques dans 3 000 logements individuels

CONTENU

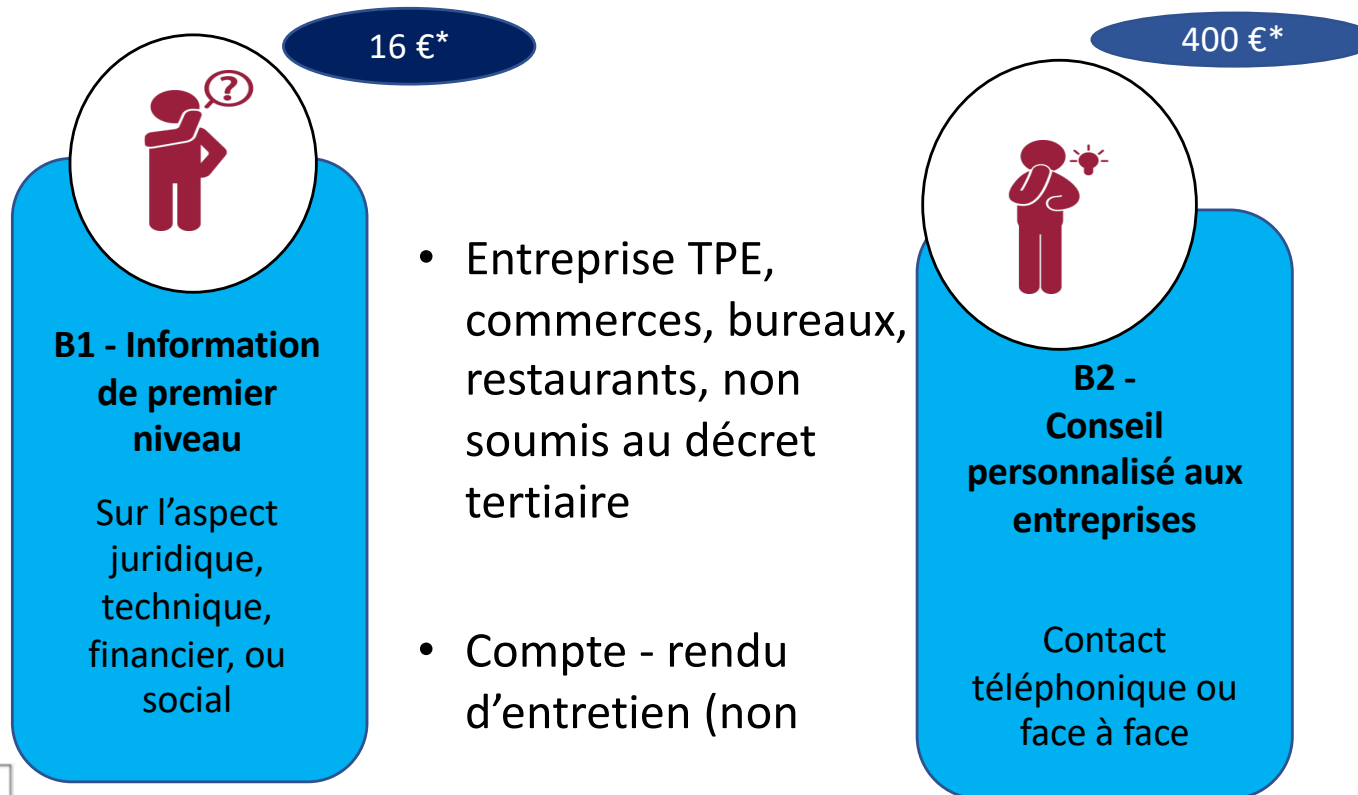
- **Maîtrise de l'énergie → Signature énergétique.**
- **Énergie renouvelable :** Le potentiel solaire du logement est évalué afin d'optimiser le recours au chauffe-eau solaire.
- **Performance thermique**
- Des préconisations réalistes pour chacune des thématiques citées en fonction du budget travaux acceptable pour le foyer.
- Une étiquette qualifiant la performance thermique et énergétique de son logement
- Évaluation des scénarii de rénovation ;
- Mise à disposition d'une liste d'entreprise qualifiées et certifiées RGE ;

MOYENS

- Etudes aérauliques préalables sur 10 logements
- Instrumentation détaillée sur une dizaine de logements
- Etudes aérauliques préalables (intégration au modèle)
- Mise en test sur 100 logements
- Formation des auditeurs
- Evaluation de l'outil et MAJ



Le conseil au petit tertiaire privé



- Visite sur site obligatoire
- conseil en matière de rénovation énergétique du bâtiment ou des usages
- Pré-diagnostic énergétique suivi de conseils personnalisés chiffrés

La dynamique de la rénovation

Animation des ménages

- Opérations territoriales de sensibilisation (présence sur des salons, événements liés à la rénovation, publipostage, publicités...)
- Budget : 250 000 €

Animation petit tertiaire privé

- Toute opération collective ayant pour but d'initier les actes individuels (B1/B2)
- Budget 100 000 €

Animation des professionnels

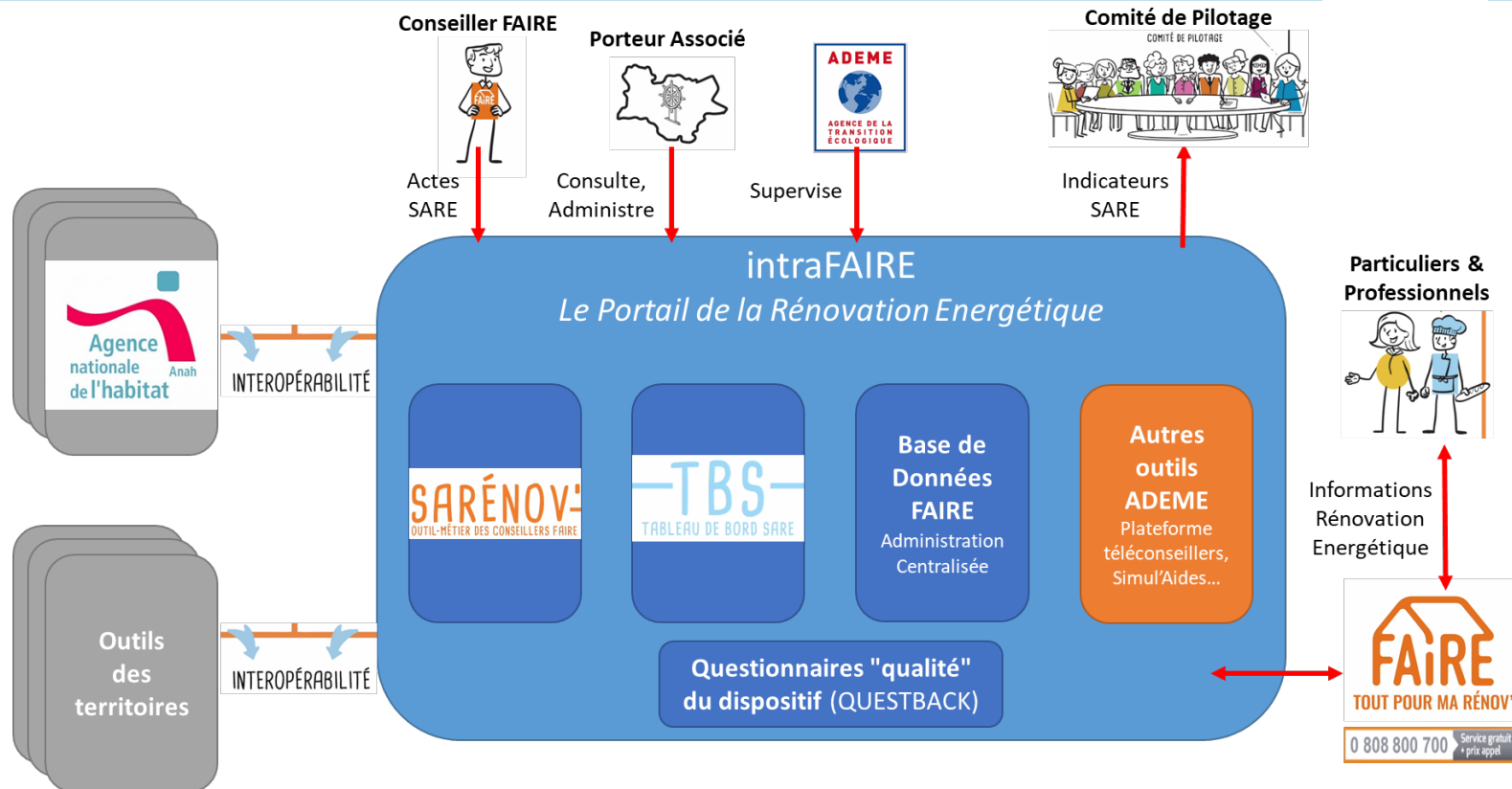
- Professionnels du bâtiment et des transactions immobilières
- Budget 300 000 €



Les justificatifs et outils numériques



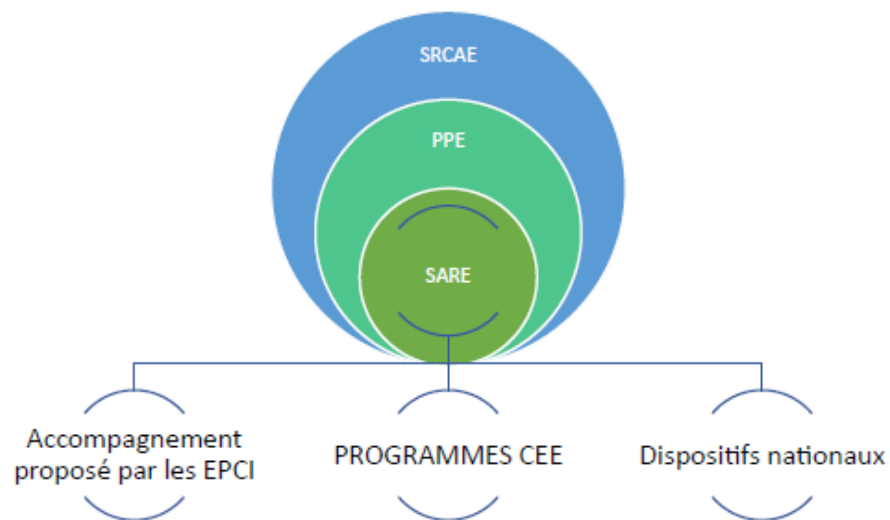
- Pour la réalisation de chaque acte métiers, quelques impératifs :
 - Renseigner les indicateurs liés à chaque acte dans SARénoV'
 - Permet de conserver les justificatifs de réalisation des actes



Le nouveau document « guide des actes métiers » sera diffusé dès sa validation prochainement.
 Concernant les montants de financement de ces actes, **un travail sera fait au 1^{er} semestre 2021**

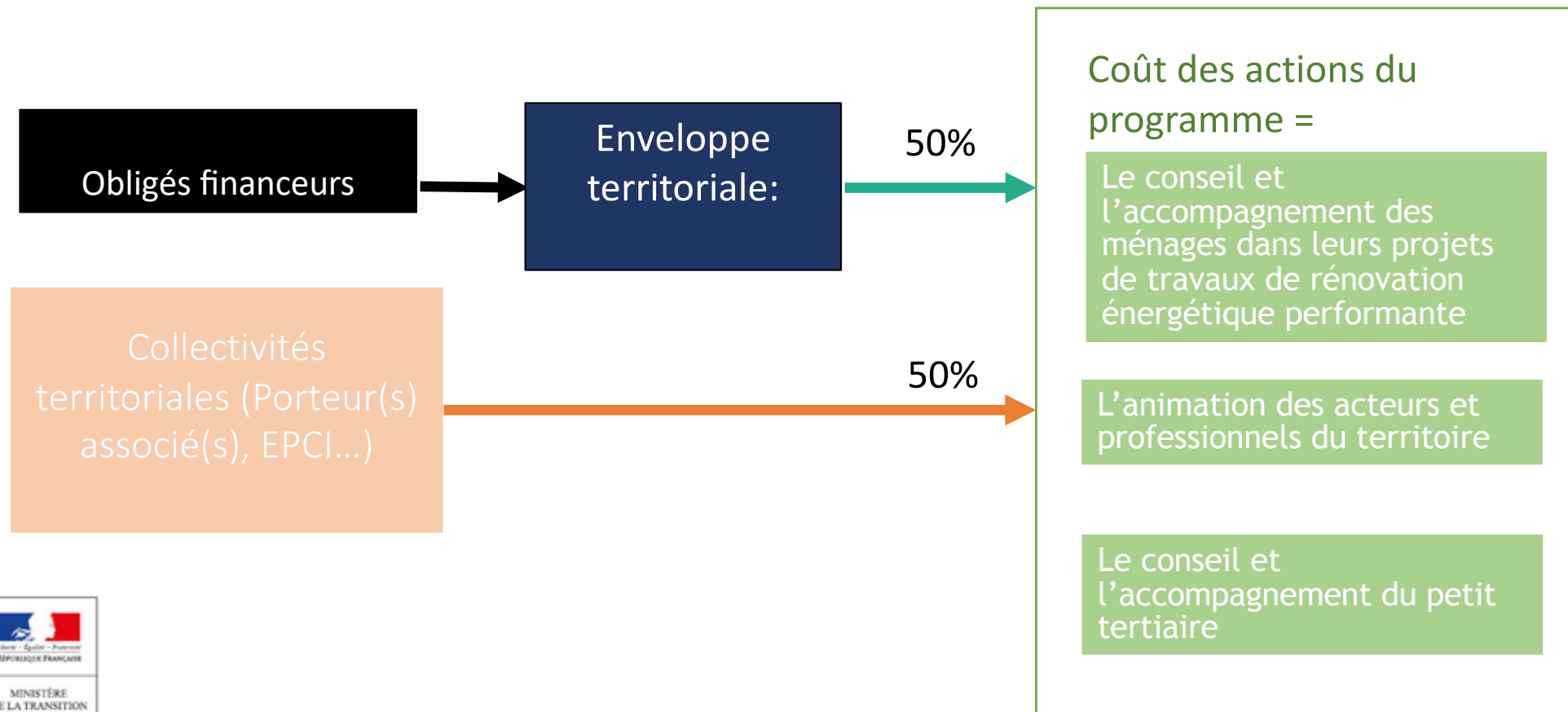


Modalités de déploiement du programme SARE à La Réunion



- Le SARE coordonne l'ensemble des dispositifs déployés à La Réunion sur le secteur résidentiel par le biais du comité MDE et la gouvernance
- Proposition d'une convention entre les acteurs de la gouvernance
- Convergence des actions afin de soutenir les objectifs du SARE.

Modalités de déploiement du programme SARE à La Réunion : Schéma financier du programme imposé par la DGEC



Modalités de déploiement du programme SARE à La Réunion : fonctionnement financier du programme



Niveau NATIONAL

COPIL National
Notamment: DGEC, ADEME,
ANAH, associations de
collectivités et Financeurs

Niveau REGIONAL

Versement +
Attestation

4

Appel de fonds

3

Porteur associé

Réalisation des
actions

5

Obligés financeurs

Autorise
l'appel de
fonds

2

1

Demande
l'autorisation
d'appel de fonds

Actions 1-2-3

COPIL Régional

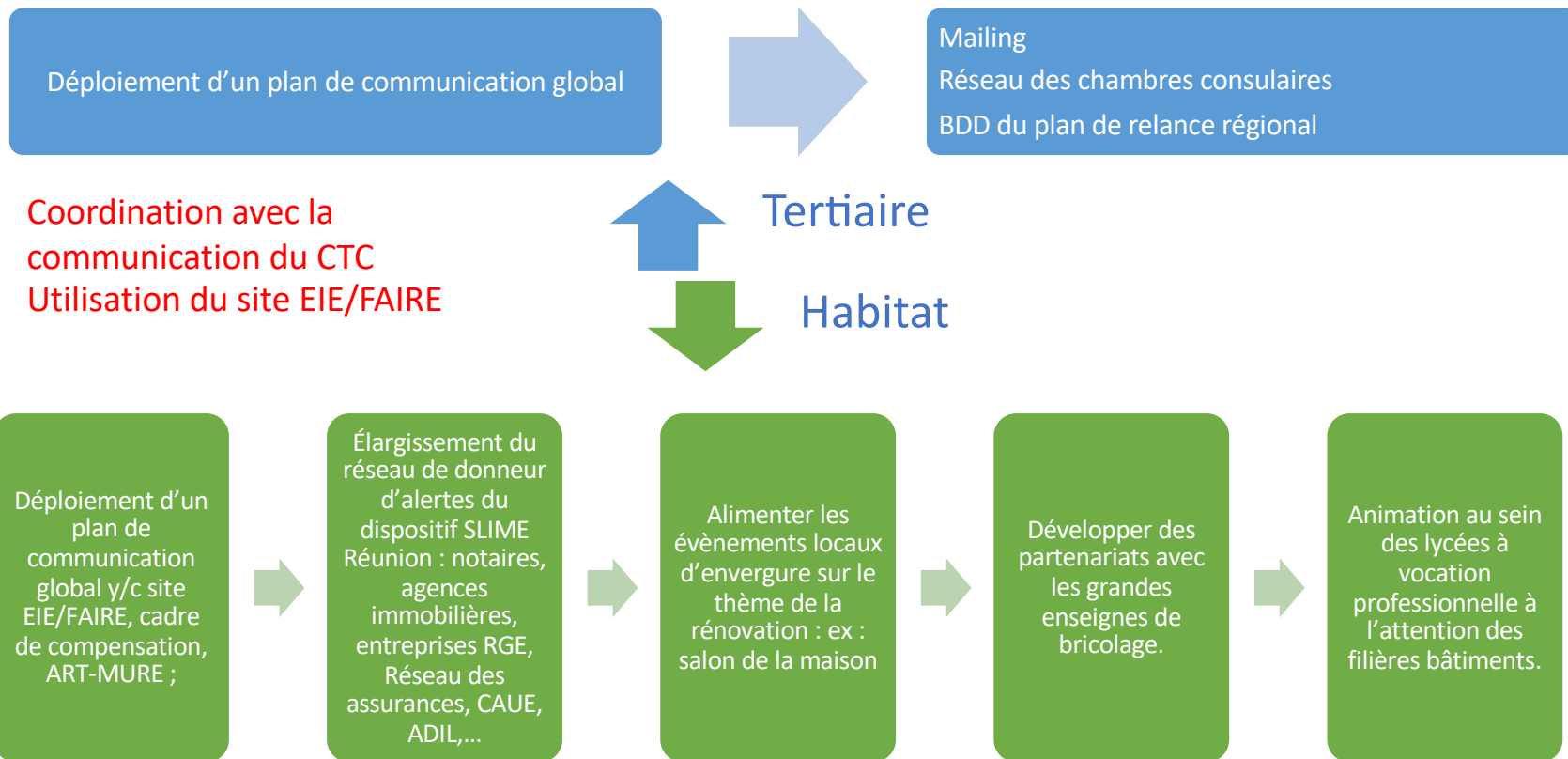
Porteurs associés + ADEME +
DREAL + financeurs



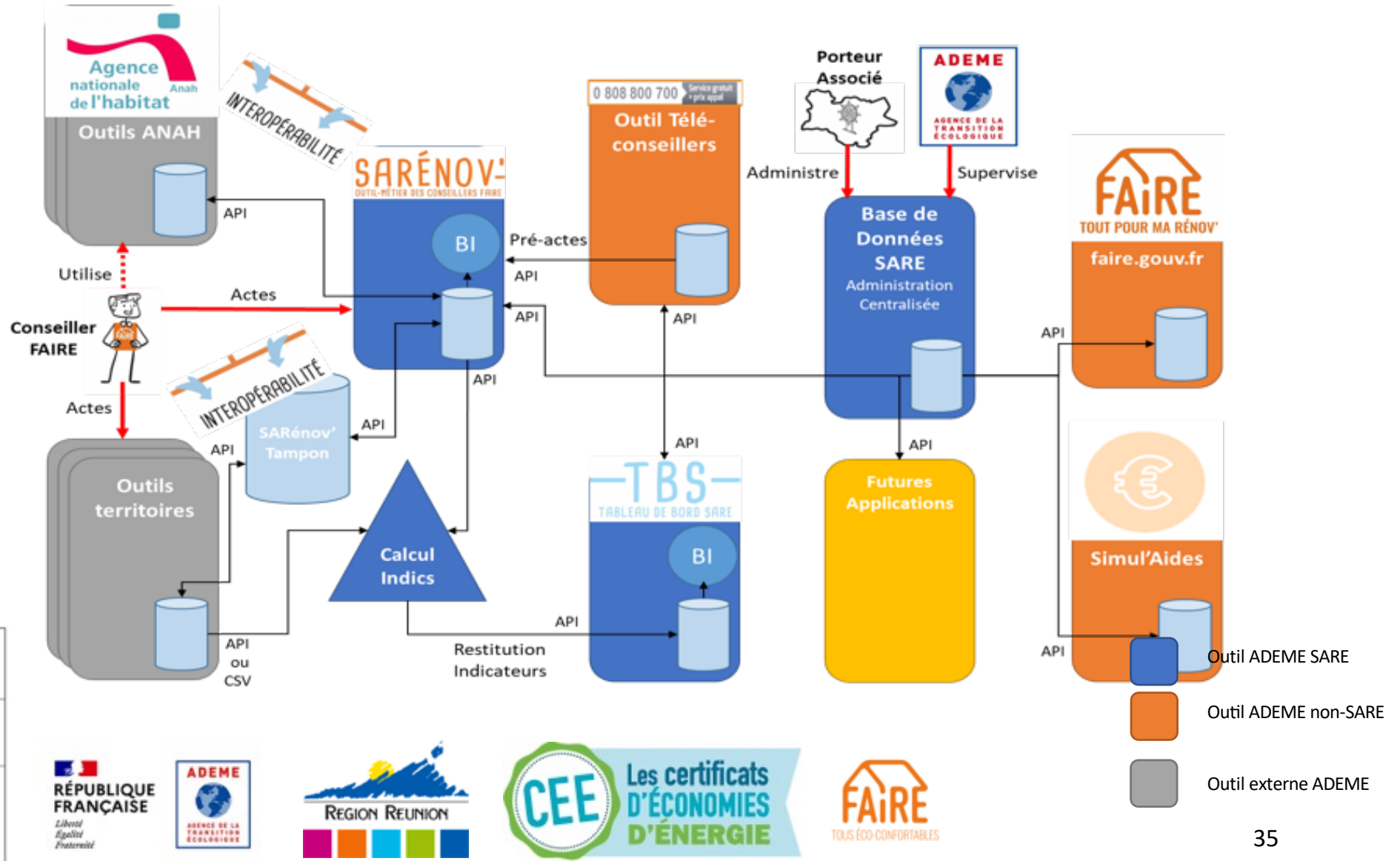
Modalités de déploiement du programme SARE à La Réunion



• Mobilisation



Modalités de déploiement du programme SARE à La Réunion : obligation de suivi des indicateurs

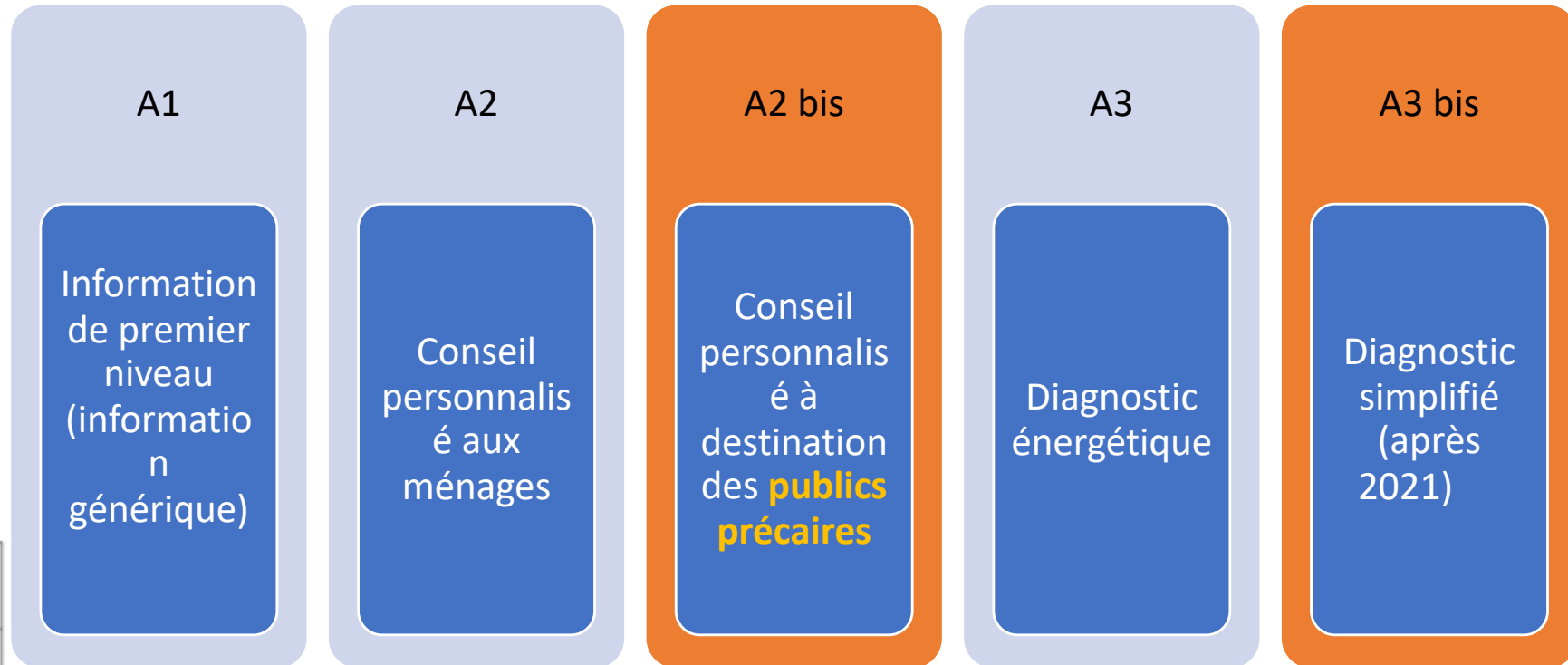


Définition des actes métiers

Propositions Région Réunion



- **Cadre GT DOM** - Information, conseil, accompagnement des ménages pour rénover leur logement

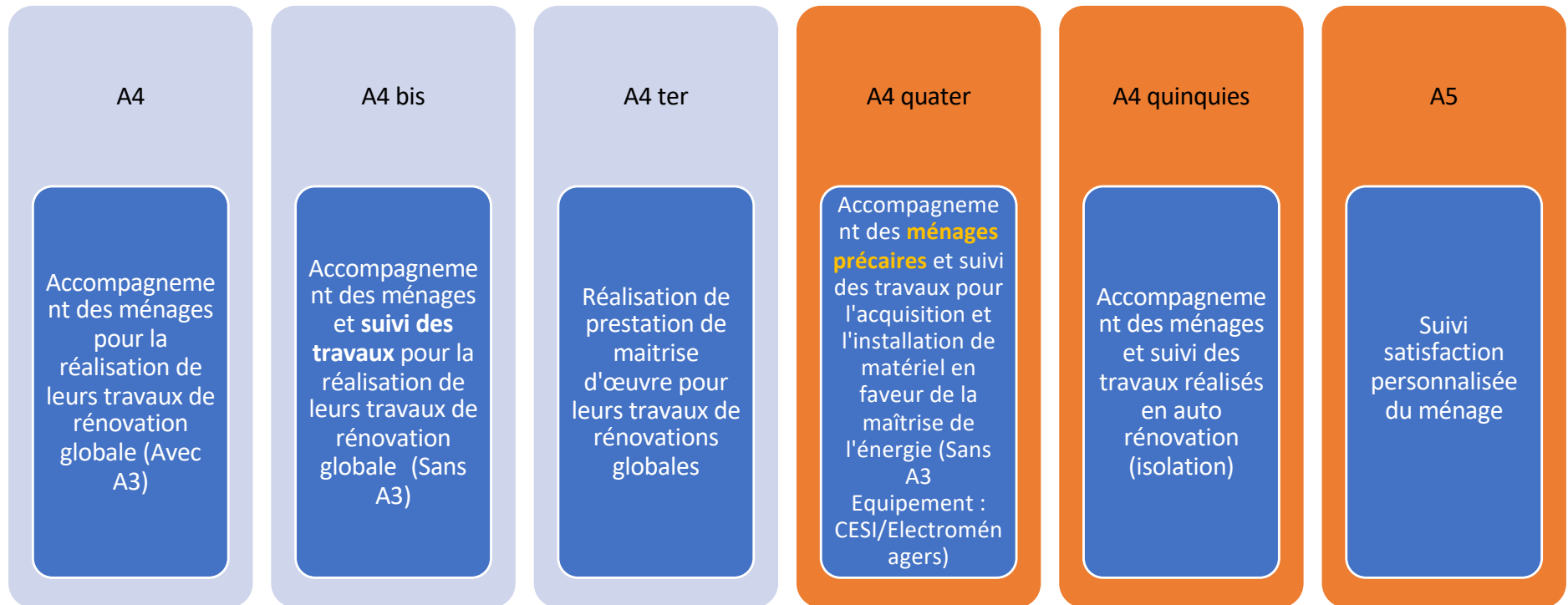


Définition des actes métiers

Propositions Région Réunion



- **Cadre GT DOM** - Information, conseil, accompagnement des ménages pour rénover leur logement



Définition des actes métiers



- **Cadre GT DOM** - Conseil au petit tertiaire privé pour rénover leurs locaux

B1

Information de premier niveau
(information générique)

B2

Conseil aux entreprises

B3

Audit énergétique et thermique



Objectifs de déploiement du programme SARE à l'échelle du territoire régional



- Habitat

Missions du porteur territorial	Typologie	Objectifs Région Réunion
ACTE 1 Information de premier niveau (information générique)		14 700
ACTE 2 Conseil personnalisé aux ménages		14 700
ACTE 3 Réalisation d'audits énergétiques (y/c audits ART-Mure)	MI ¹	5 925
	COPRO	5
ACTE 4 Accompagnement des ménages pour la réalisation de leurs travaux de rénovation globale	MI accompagnée pour la rénovation	2 070
	Copro accompagnée pour la rénovation (EPCI)	5
	Copro accompagnée pour la rénovation (Région)	5
	MI	77
Acte 5 Réalisation de prestation de maitrise d'œuvre pour leurs travaux de rénovations globales	COPRO	5



Objectifs de déploiement du programme SARE à l'échelle du territoire régional



- Tertiaire

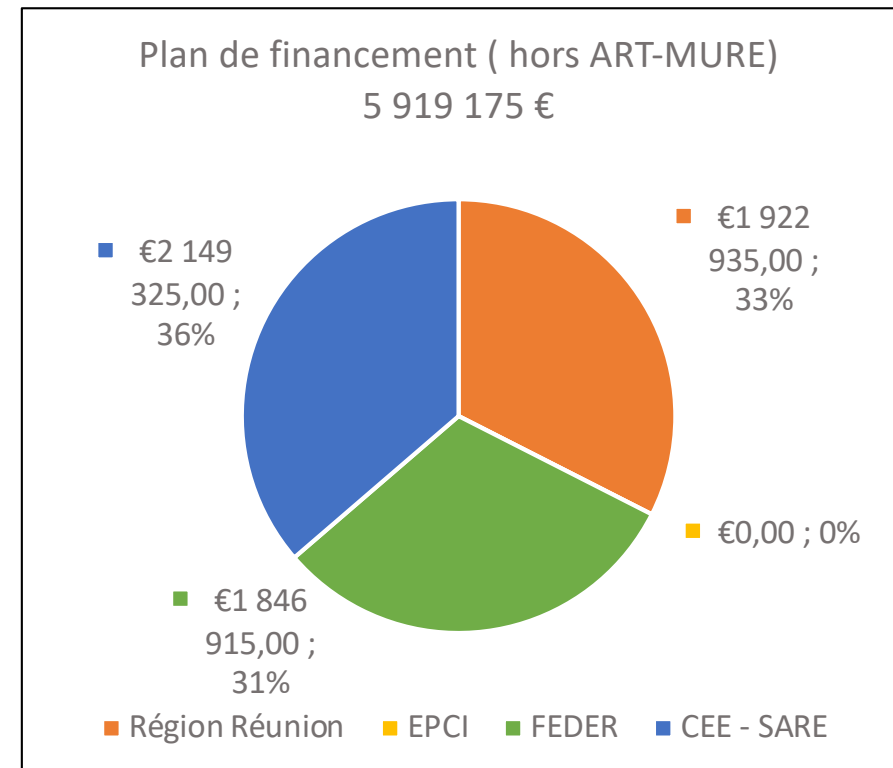
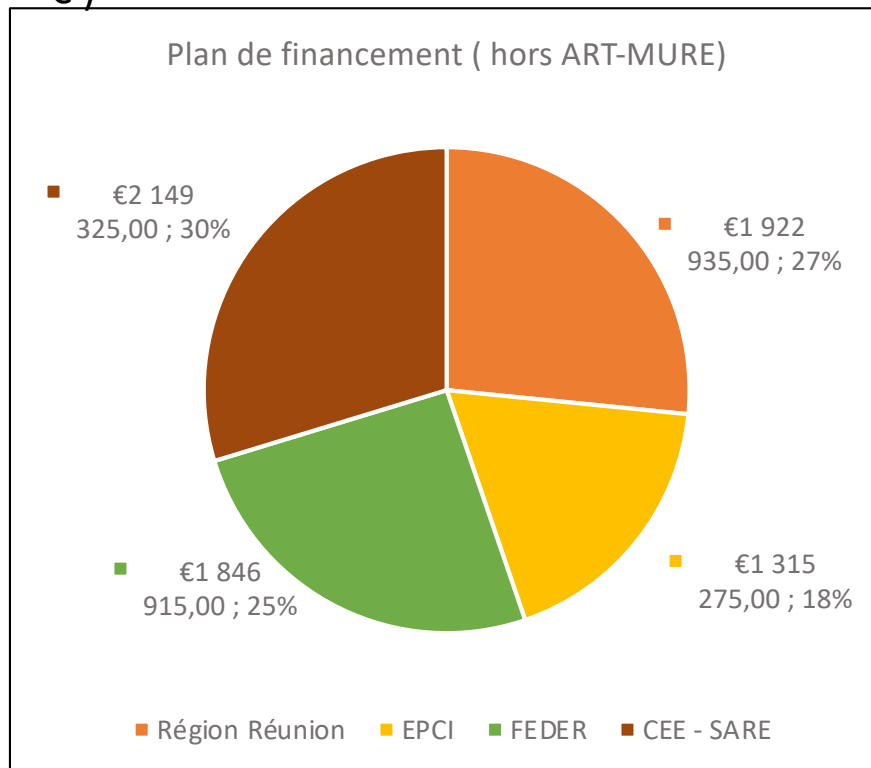
Missions du porteur territorial	Typologie	Objectifs Région Réunion
Acte 10 Information de premier niveau (information générique)	Nombre d'entreprises informées en matière de rénovation	4 000
Acte 11 Conseil aux entreprises dans le cadre d'un diagnostic type opticlím	Nombre d'entreprises conseillées en matière de rénovation	1 000



Objectifs de déploiement du programme SARE à l'échelle du territoire régional



- Plan de financement avec CT (7 234 450,00 €)
- Plan de financement sans CT (5 919 175 €)



Plateforme Territoriale de Rénovation Énergétique du TCO



Aménagement & Habitat

www.tco.re

2019-2022

Webinaire Rénovation Énergétique – 5 Octobre 2020

ADEME



AGENCE DE LA
TRANSITION
ÉCOLOGIQUE

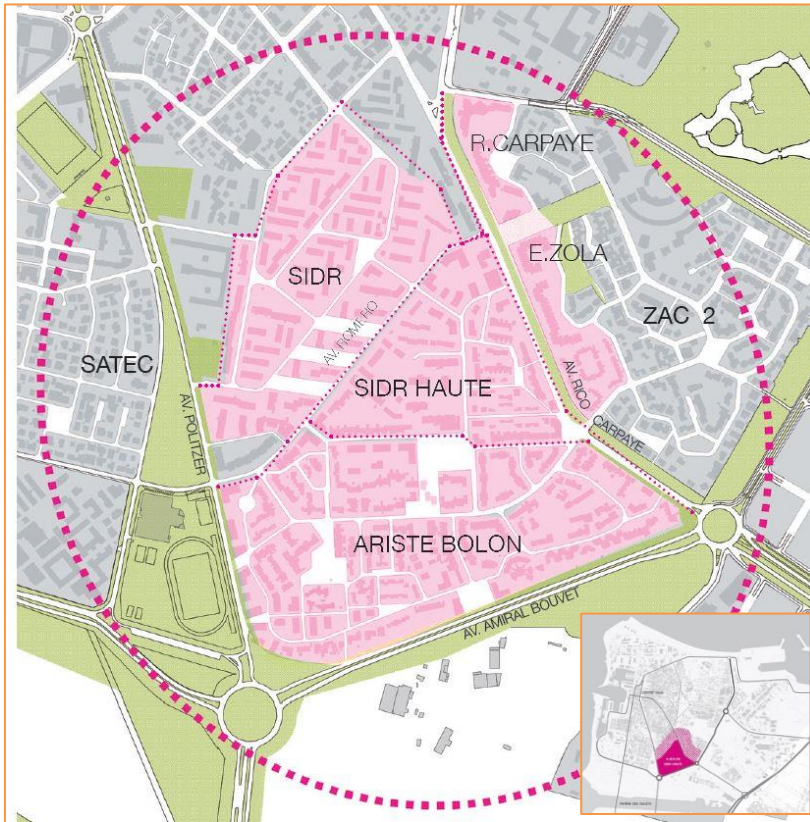
LE PORT

ANCRÉ DANS L'AVENIR

TERRITOIRE
DE LA CÔTE OUEST

SAINT-LEU · TROIS-BASSINS
SAINT-PAUL · LE PORT
LA POSSESSION

LE PERIMETRE



La PTRE du TCO à pour périmètre opérationnel le secteur NPNRU Ariste Bolon SIDR Haute au Port :

- 50 hectares
- 2197 logements tout type confondu

Les logements cibles : LTS communaux de 30 ans

- 800 logements individuels
- 500 propriétaires



LES OBJECTIFS

Le public cible :

Tous les profils de publics sont concernés par ce dispositif

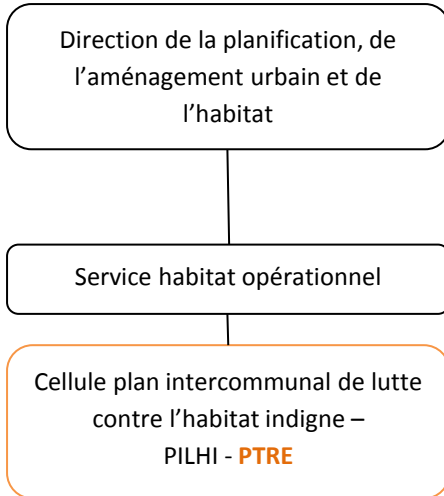
Les objectifs chiffrés :

Une intervention pour 150 ménages du périmètre :

- information/sensibilisation ;
- diagnostic énergétique
- accompagnement dans la réalisation de travaux d'amélioration de leur logement et de remplacement de leur équipement.

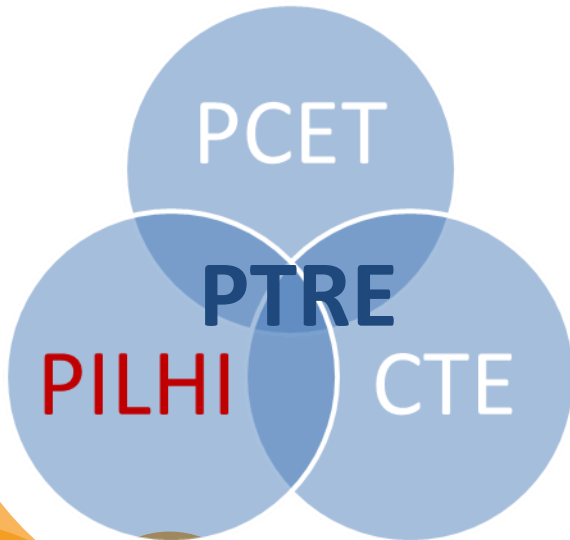
La PTRE du TCO: de l'information au parcours clé en main

LA GOUVERNANCE



Au sein de la Direction Aménagement et Habitat, la PTRE a été intégrée au dispositif Plan Intercommunal de Lutte contre l'Habitat Indigne (PILHI).

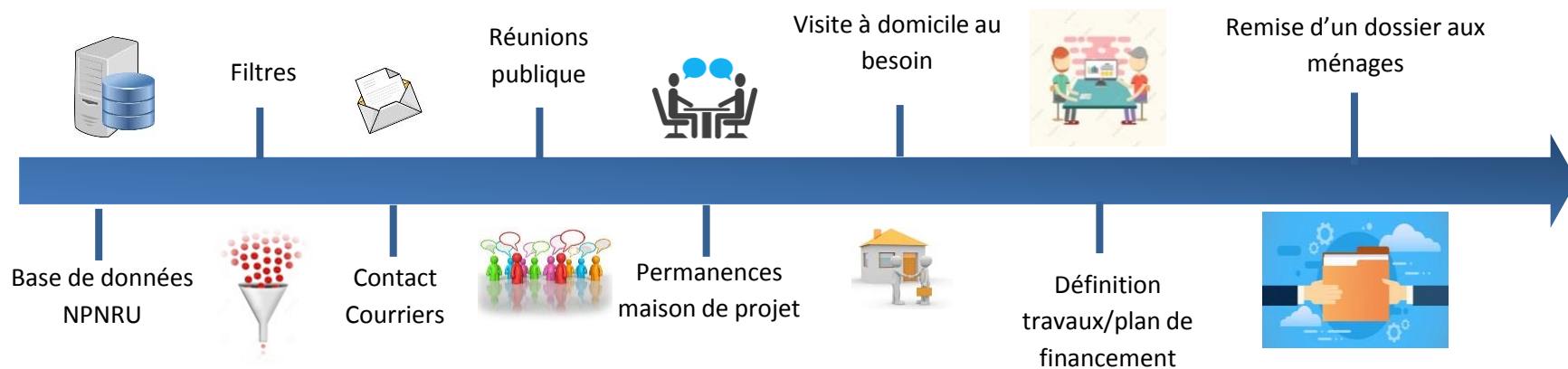
Piloté par un chef de projet à 1/3 temps



Au cœur des dispositifs de développement durable du TCO dans son volet habitat et maîtrise de l'énergie

LES MISSIONS DE LA PTRE

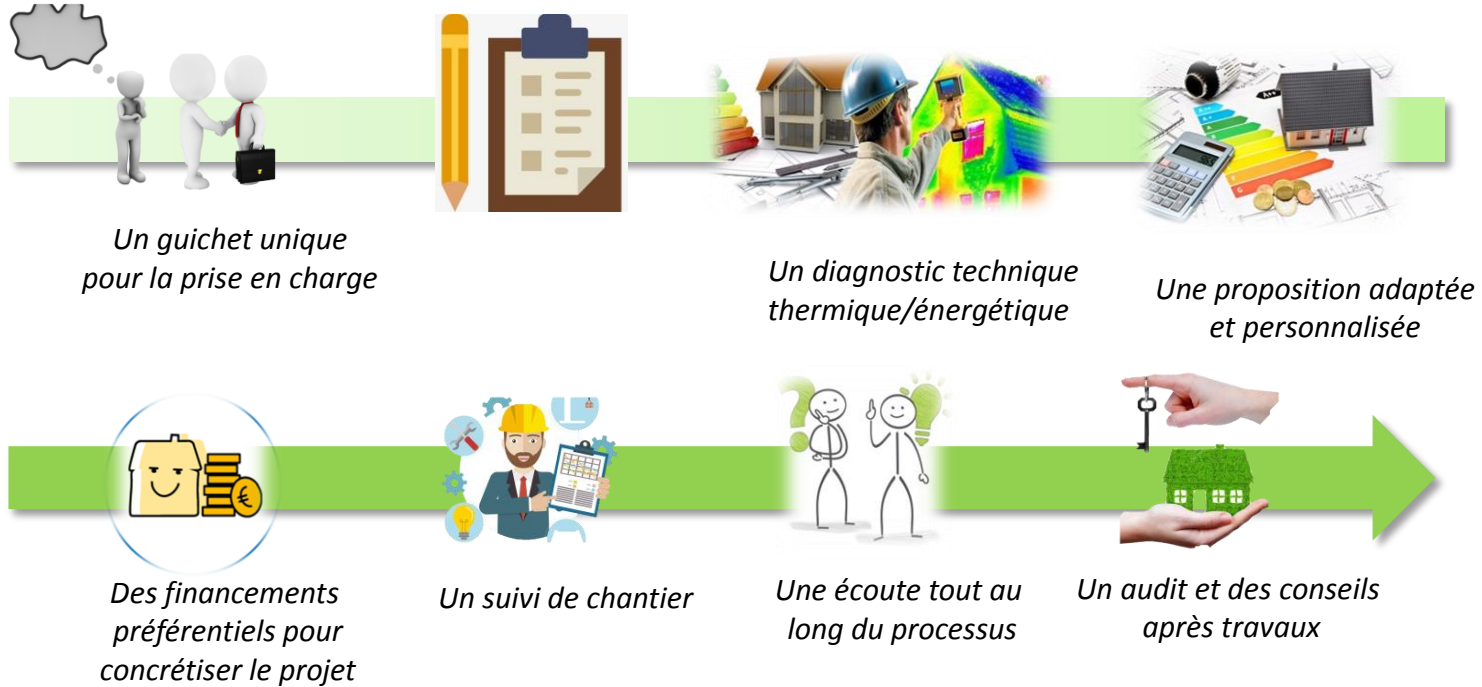
Information et conseil des ménages du périmètre



Dans le cadre de la mise en œuvre la PTRE du TCO, la mission première est l'information au public: tous les profils de publics en demande d'informations et de conseils liés à la rénovation énergétique de leur logement.

LES MISSIONS DE LA PTRE

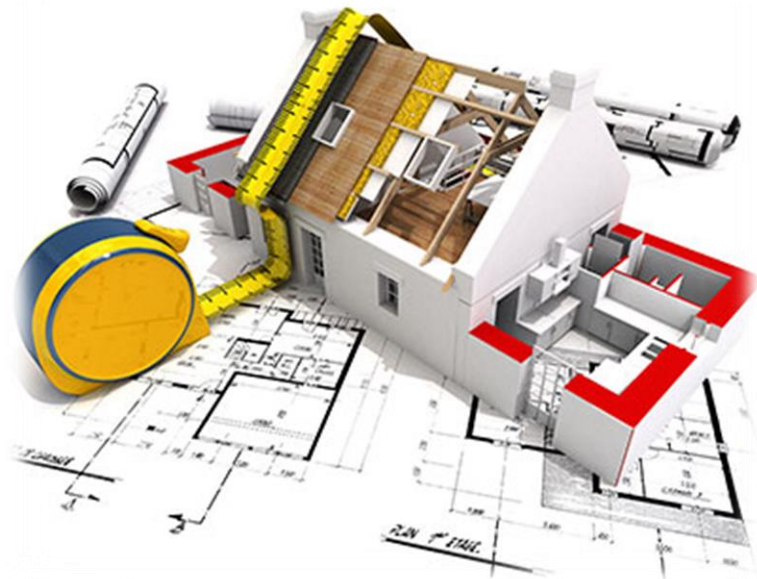
Accompagnement des ménages : le parcours clé en main



La plateforme du TCO se propose d'accompagner les ménages demandeurs : celui-ci confie son projet à la plateforme qui le prend en partie ou totalement en charge, en fonction des situations et du niveau d'accompagnement dont a besoin le ménage.

LES MISSIONS DE LA PTRE

Les diagnostics



- Diagnostic technique des constructions
- Identification des travaux relevant de l'amélioration de la performance thermique et énergétique

- Qualifier le confort thermique existant
- Proposer des améliorations thermiques quantifiant une amélioration significative du confort
- Réaliser un bilan des consommations en énergie et des équipements présents dans le logement
- Elaborer un devis estimatif des travaux à réaliser



LES MISSIONS DE LA PTRE

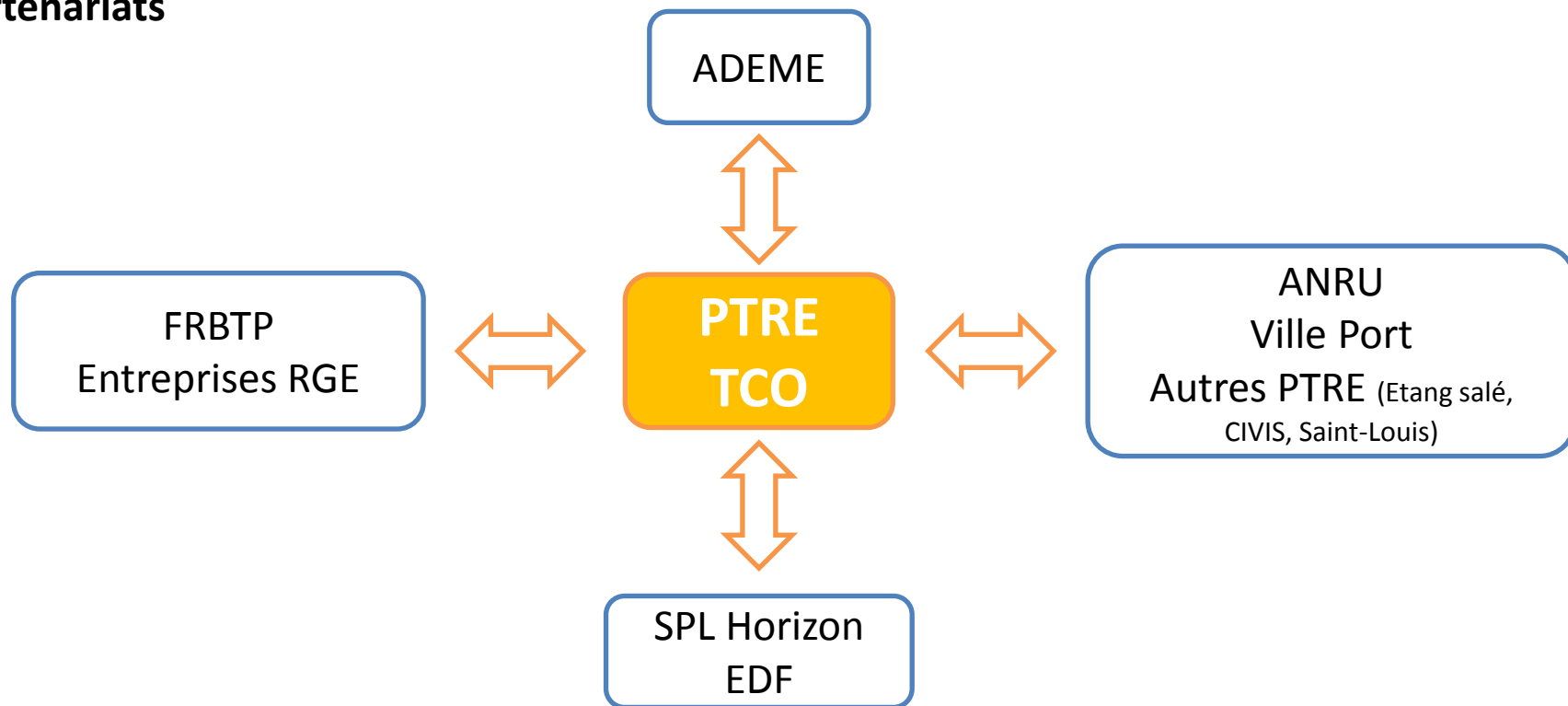
La sensibilisations des professionnels

- Rencontre des professionnels RGE / visite des unités de production et/ou chantiers
- Présentation de la PTRE: ses objectifs, ses missions
- Accompagnement des professionnels vers le label RGE (en lien avec la FRBTP)



ETAT D'AVANCEMENT

Partenariats



Formations - thématiques nécessaires à l'appropriation du sujet de la rénovation énergétique des logements privés en milieu tropical

- MOOC ADEME construction en zone tropicale humide
- Outil OptiClim
- MOOC performance énergétique dans le logement social
- Outil Bâti Pei
- Journée scientifique et technique du CIRBAT au MOCA
- Conférence isolation Université du Tampon
- Visite chantiers réhabilitations logement sociaux Camélia St Denis
- Formation RGE travaux, outil OptiRGE (Imageen)

ETAT D'AVANCEMENT

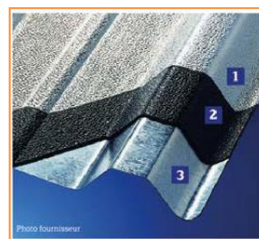
Information / sensibilisation des ménages

- Réunion Publique en mars 2019 : environ 140 ménages conviés
 - Présentation du dispositif PTRE du TCO, des types de travaux réalisables, du gain de confort potentiel et des aides disponibles
 - accueil positif des ménages car la problématique chaleur en été est prégnante sur le secteur.
 - Mise à disposition des fiches contact PTRE, retour d'une quarantaine de familles demandeuses de travaux.
 - Pré diagnostic technique pour ces ménages.

- Création d'une base de données de personnes volontaires:
 - Diagnostic sur 20 logements par un prestataire extérieure
 - Information et/ou accompagnement «*ma prime rénov'*» par le biais de permanence à la maison de projet ANRU

ETAT D'AVANCEMENT

Sensibilisation des professionnels



- Visite d'entreprises labellisée RGE, des chantiers
- Présentation des techniques de mise œuvre
- Présentation du dispositif PTRE du TCO aux professionnels du secteur en avril 2019

La sensibilisation des professionnels est un volet important mis en œuvre en parallèle de l'intervention auprès des ménages

ETAT D'AVANCEMENT

Diagnostic énergétique

- Mission externalisée : SEMADER + Compagnons Bâisseurs
- Démarrage de la prestation octobre 2020 pour une période de 5 mois
- Diagnostic thermique et énergétique de 20 logements
- Proposition de scénarios de réhabilitation
- Chiffrages des travaux
- Recherche et optimisation des financement



Le chef de projet PTRE accompagnera les familles dans la réalisation de leurs projets

La Maison de projet PTRE - la vitrine des dispositifs et aides en matière de rénovation énergétique

- Un espace de réception des ménages pour l'information, le conseil et l'accompagnement dans leur projet
- Un "showroom" des produits. Elle intégrera le plus grands nombre possible de procédés de protection solaire, d'économie d'énergie, de fonctionnement en ventilation naturelle, de production d'énergie,...
- Un espace de présentation par les professionnels et financeurs, au public des dispositifs, matériaux et techniques actuellement mise en œuvre sur les chantiers de réhabilitation thermique et énergétique.
- Espace de sensibilisation des ménages aux économies d'énergie (conventionnement EIE).



PERSPECTIVES 2020-2021

- Réalisation des diagnostics pour 20 ménages du quartier
 - *Phase 1 : octobre 2020 – décembre 2020*
 - *Phase 2 : janvier 2021 – février 2021*
 - *Phase 3: mars 2021 – avril 2021*

- Accompagnement des familles dans la recherche des financements et la réalisation des travaux
 - *parcours clé en main pour les familles*
 - *la plateforme prend en charge le projet en partie ou totalement, en fonction des situations et du niveau d'accompagnement dont a besoin le ménage*

- Mise en place de permanences pour l'information des ménages - nouvel campagne d'information en lien avec le NPNRU: environ 130 familles propriétaires de logements en bon et moyen état souhaitant améliorer leur logement:
 - *mise en place de permanences à la maison de projet ANRU*
 - *information générale sur les dispositifs de financement*
 - *prise de rendez-vous pour une visite du domicile, au besoin*
 - *orientation des familles volontaires vers les professionnels du secteur*

- Sensibilisation des professionnels: continuité de la rencontre des entreprises RGE; rencontre et accompagnement des entreprises volontaires vers le label RGE

- Réhabilitation de la maison de projet :
 - *Le diagnostic et les préconisations seront réalisés par le groupement SEMADER/Compagnons Bâtitseurs*
 - *Les travaux seront réalisés par des entreprises labélisées*
 - *Le projet sera mené en partenariat avec l'ADEME, la Ville de Le Port, EDF,...*

PERSPECTIVES 2020-2021

- Création des supports de communication: article internet, visuel spécifique, etc.
- Animation/ Bilan: mise en place COTECH/COFIL, rapports d'étapes
- Coordination des acteurs



**TERRITOIRE
DE LA CÔTE OUEST**

SAINT-LEU · TROIS-BASSINS

SAINT-PAUL · LE PORT

LA POSSESSION

Résponsable - Équitable - Solidaire - Agréable

Merci pour votre attention et votre intérêt

Retrouvez les diaporamas et les replays des 3 webinaires sur :

www.reunion.developpement-durable.gouv.fr

*Rubrique Habitat logement construction
/ Qualité de la construction
/ Rénovation énergétique des bâtiments*