

Inventaire des Zones Naturelles d'Intérêt Écologique, Floristique et Faunistique (ZNIEFF)

DEUXIÈME GÉNÉRATION

LITTORAL DE PETITE ÎLE ET SAINT-JOSEPH OUEST

ZNIEFF de type II
Numéro régional : 0063

Nom des rédacteurs

Karine BARBIN (SREPEN)
Joël DUPONT (SREPEN)

Année de description

2002

Année de mise à jour

2008

Actualisation de l'inventaire 2002

Modernisation

DONNÉES GÉNÉRALES

Communes concernées

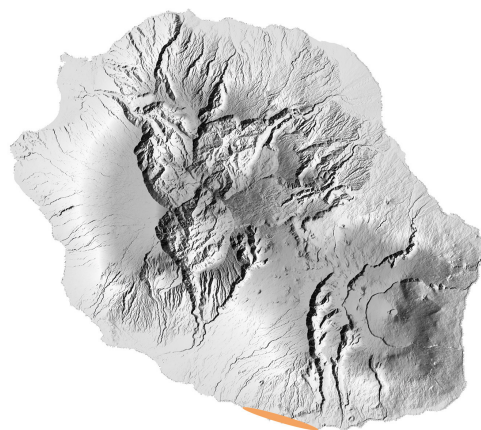
97480 Saint-Joseph
97429 Petite Île

Superficie

125,82 ha (dont 34,8 ha de ZIEFF de type I)

Altitude

0-250 m



DESCRIPTION

Quatre ZNIEFF de type 1 sont identifiées dans la zone. Elles abritent des espèces littorales indigènes dont certaines sont rares et spécifiques comme *Chamaesyce viridula*, *Delosperma napiforme*, ainsi que des ligneux rares et protégés *Obetia ficifolia*, *Gastonia cutispongia*, *Latania lontaroides*... Le secteur abrite le principal site de reproduction du "Maquois" (*Anous stolidus*) vulnérable selon les critères UICN, ainsi que deux sites reproductifs pour le Puffin du Pacifique (*Puffinus pacificus*). On note aussi la présence et la reproduction sur toute la zone, ainsi que dans l'arrière pays jusqu'à 100 mètres d'altitude environ, du Lézard vert de Manapany, endémique (*Phelsuma inexpectata*). Cette ZNIEFF couvre de plus l'un des seuls sites connus dans l'île du glaïeul indigène *Gladiolus luteus*, en danger critique d'extinction. Enfin, le secteur accueille une très riche diversité entomologique, avec de nombreuses espèces non identifiées voire jamais encore décrites, très probablement endémiques.

CRITÈRES DE DÉLIMITATION

- 01 Répartition des populations d'espèces de faune et de flore
- 04 Degré d'artificialisation ou pression d'usage
- 06 Contraintes du milieu physique

Commentaire

La situation de la zone (en bord de mer et soumise au vent et à la houle) en fait l'une des dernières zones relictuelles de plantes littorales rares, halophiles (parfois obligatoires) et anémophiles.

CRITÈRES D'INTÉRÊT

Patrimoniaux

- 36 Phanérogames
- 22 Insectes*
- 21 Invertébrés*
- 25 Reptiles
- 26 Oiseaux

* nombreuses espèces non identifiées ou jamais décrites, dont certaines probablement endémiques de la Réunion.

Fonctionnels

- 64 Zone particulière liée à la reproduction
- 62 Étapes migratoires, zones de stationnement, dortoirs

Complémentaire

- 81 Paysager

PRESSIONS, MENACES ET RECOMMANDATIONS

- 91.4 Envahissement d'une espèce
- 16.0 Équipement sportif et de loisirs
- 25.0 Nuisances liées à la sur fréquentation, au piétinement
- 71.0 Prélèvement organisé sur la faune
- 34.0 Création ou modifications des berges et des digues, îles et îlots artificiels, remblais et déblais, fossés

SOURCES

Informateur

Société d'Études Ornithologiques de la Réunion (SALAMOLARD M.) 2007

Bibliographie

CADET T., La végétation de l'île de la Réunion, Étude phytoécologique et phytosociologique,

Thèse, Imprimerie Cazal, Réunion, 1980, 311 pages.

BARRE N., BARAU A. & JOUANIN C., Oiseaux de la Réunion, Éditions du Pacifique, Paris, 1996, 207 pages.

DUPONT J., Inventaire ZNIEFF première génération, 0063 Littoral de Petite Ile et Saint Joseph Ouest, 1980-1999.

DUPONT J., ZNIEFF I littorales, 1987 à 1990.

DUPONT J., ROUGET M., STRASBERG D., BARET S., RICHARDSON D. & COWLING R., Les milieux naturels peu perturbés et transformés de l'île de la Réunion, Cartographie issue des données de T. Cadet, Mission de Création du Parc National, Saint-Denis, 2004.

LECORRE M., ZNIEFF I littorales, 1992.

Mission de création du Parc National des hauts de la Réunion, Premiers éléments de connaissance du patrimoine naturel indigène des Hauts de la Réunion, Document collectif, coordination Lucien Tron, Mission Parc, Réunion, 2003, 256 pages.

PICOT F., Complément d'information à liste des taxons (flore vasculaire) des ZNIEFF de 1^{ère} génération ; exploitation de Mascarine, système d'information de la flore et des habitats de la Réunion, Contribution à la modernisation de l'inventaire des zones naturelles d'intérêt écologique faunistique et floristique, Conservatoire Botanique National de Mascarin, Saint-Leu (Réunion), 2007, 13 pages.

ROCHAT J., BRILLANT S., DOUVILLE F., GASNIER S. & POUSSEREAU J., Étude de la faune d'arthropodes terrestres du littoral de Petite-Île, Rapport d'étude, Insectarium de la Réunion, 2006, 58 pages.

ROCHAT J., BLARD F., GASNIER S. & POUSSEREAU J., Étude de la faune d'arthropodes terrestres de Grande Anse, Rapport définitif, Insectarium de la Réunion, 2003, 100 pages.

RICHESSSE PATRIMONIALE

Habitats indigènes (selon le code CORINE Biotope DOM TOM)

18.2932	Arbres indigènes isolés sur falaises ou côtes rocheuses
10.00	Habitats côtiers et halophiles
16.1911	Groupement à <i>Ipomoea pes-caprae</i> et/ou <i>Canavalia maritima</i> sur plages de sables
18. 00	Falaises et côtes rocheuses avec végétation

Flore déterminante

	Nom scientifique	Nom vernaculaire	Statut	Statut de protection	Statut UICN	Statut CITES
Phanérogames	<i>Caesalpinia bonduc</i> (L.) Roxb.	Bonduc	Indigène	-	Non évalué	-
	<i>Chamaesyce viridula</i> (Cordem. ex Radcl.-Sm.) Soják	Chamaesyce verdâtre	Endémique Réunion	Protégé au titre de l'arrêté du 6 février 1987	Non évalué	-
	<i>Delosperma</i>	Lavangère	Endémique	Protégé au titre de	Non évalué	-

	Nom scientifique	Nom vernaculaire	Statut	Statut de protection	Statut UICN	Statut CITES
	<i>napiforme</i> (N.E. Br.) <i>Schwantes</i>		Réunion	l'arrêté du 6 février 1987		
	<i>Dichondra repens</i> J.R. Forst. et G. Forst.	Dichondra rampant	Indigène	-	Non évalué	-
	<i>Dictyosperma album</i> (Bory) H. Wendl. et Drude ex Scheff.	Palmiste blanc	Endémique Mascareignes	-	Non évalué	-
	<i>Gastonia cutispongia</i> Lam.	Bois d'éponge	Endémique Réunion	Protégé au titre de l'arrêté du 6 février 1987	Non évalué	-
	<i>Latania lontaroides</i> (Gaertn.) H.E. Moore	Latanier rouge	Endémique Réunion	-	En danger	-
	<i>Obetia ficifolia</i> (Poir.) Gaudich.	Bois d'ortie	Endémique Mascareignes	Protégé au titre de l'arrêté du 6 février 1987	Non évalué	-
	<i>Pandanus sylvestris</i> Bory	Petit vacoi	Endémique Réunion	-	Non évalué	-
	<i>Terminalia bentzoë</i> (L.) L. f.	Benjoin	Endémique Mascareignes	-	Non évalué	-
Ptéridophyte	<i>Tectaria puberula</i> (Desv.) C. Chr.	-	Indigène	-	Non évalué	-

Faune déterminante

	Nom scientifique	Nom vernaculaire	Statut	Statut de protection	Statut UICN	Statut CITES
Reptile	<i>Phelsuma (ornata) inepectata</i>	Lézard vert	Endémique Réunion	Protégé au titre de l'arrêté du 17 février 1989	Non évalué	II-B
Oiseaux	<i>Aerodroma (Collocalia) francica</i>	Salangane des Mascareignes	Endémique Réunion et Maurice	Protégé au titre de l'arrêté du 17 février 1989	Quasi menacé	-
	<i>Anous stolidus pileatus</i>	Noddi brun	Indigène	Protégé par arrêté du 17 avril 1981	Préoccupati on mineure	-
	<i>Circus maillardi</i>	Busard de Maillard / Papangue	Endémique Réunion	Protégé au titre de l'arrêté du 17 février 1989	En danger	II-B
	<i>Phaeton lepturus</i>	Phaéton à brins blancs / Paille-en-queue	Indigène	Protégé au titre de l'arrêté du 17 février 1989	Préoccupati on mineure	-
	<i>Phedina borbonica</i>	Hirondelle de Bourbon	Endémique des Mascareignes	Protégé au titre de l'arrêté du 17 février 1989	Préoccupati on mineure	-

	Nom scientifique	Nom vernaculaire	Statut	Statut de protection	Statut UICN	Statut CITES
	<i>Puffinus pacificus</i>	Puffin du Pacifique	Indigène	Protégé au titre de l'arrêté du 17 février 1989	Préoccupati on mineure	-
Insectes	<i>Autocharis marginata</i>	-	Endémique Réunion	-	Non évalué	-
	<i>Cirrhochrsta etiennei</i>	-	Endémique Réunion	-	Non évalué	-
	<i>Corgatha terracotta</i>	-	Endémique Réunion Maurice	-	Non évalué	-
	<i>Ericeia lituraria</i>	-	Indigène	-	Non évalué	-

