

02 / 06 / 2022



DEMAIN PREND RACINE
AUJOURD'HUI

PLAN DE MASSIF DE PROTECTION DES FORÊTS CONTRE L'INCENDIE DU VOLCAN

Présentation au réseau des référents « risques naturels » de La Réunion

Sommaire

Introduction

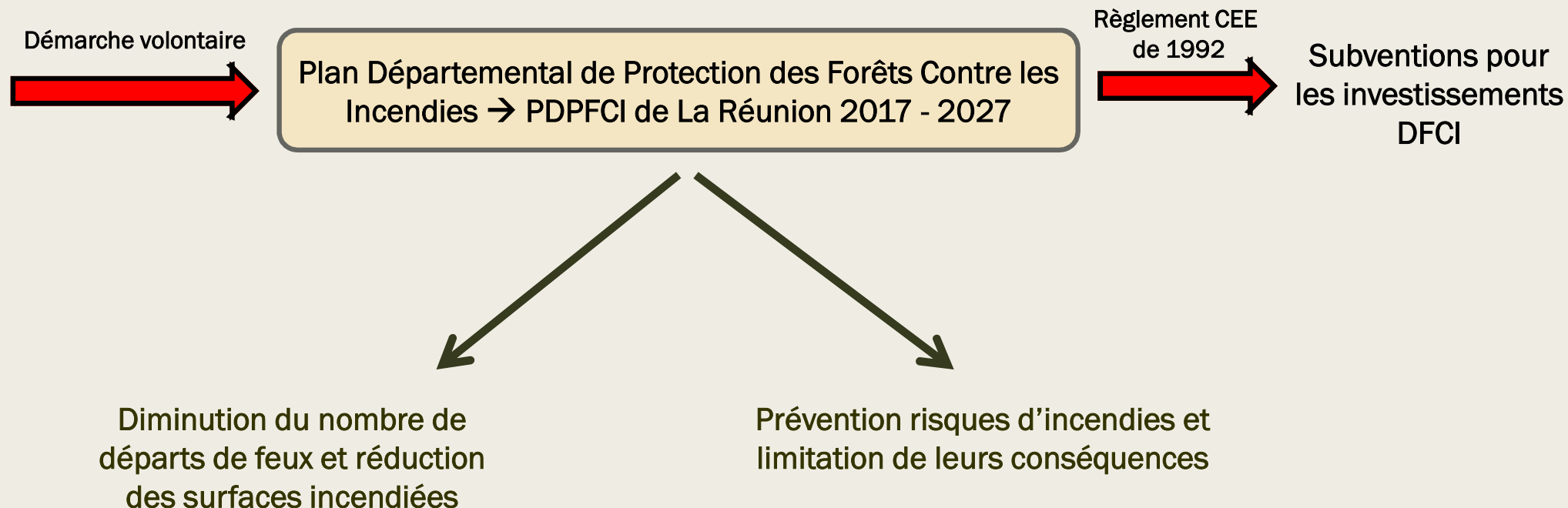
1. Présentation et contextualisation de la zone d'étude
2. Analyse du risque incendie de forêt
3. Orientations et stratégie DFCI



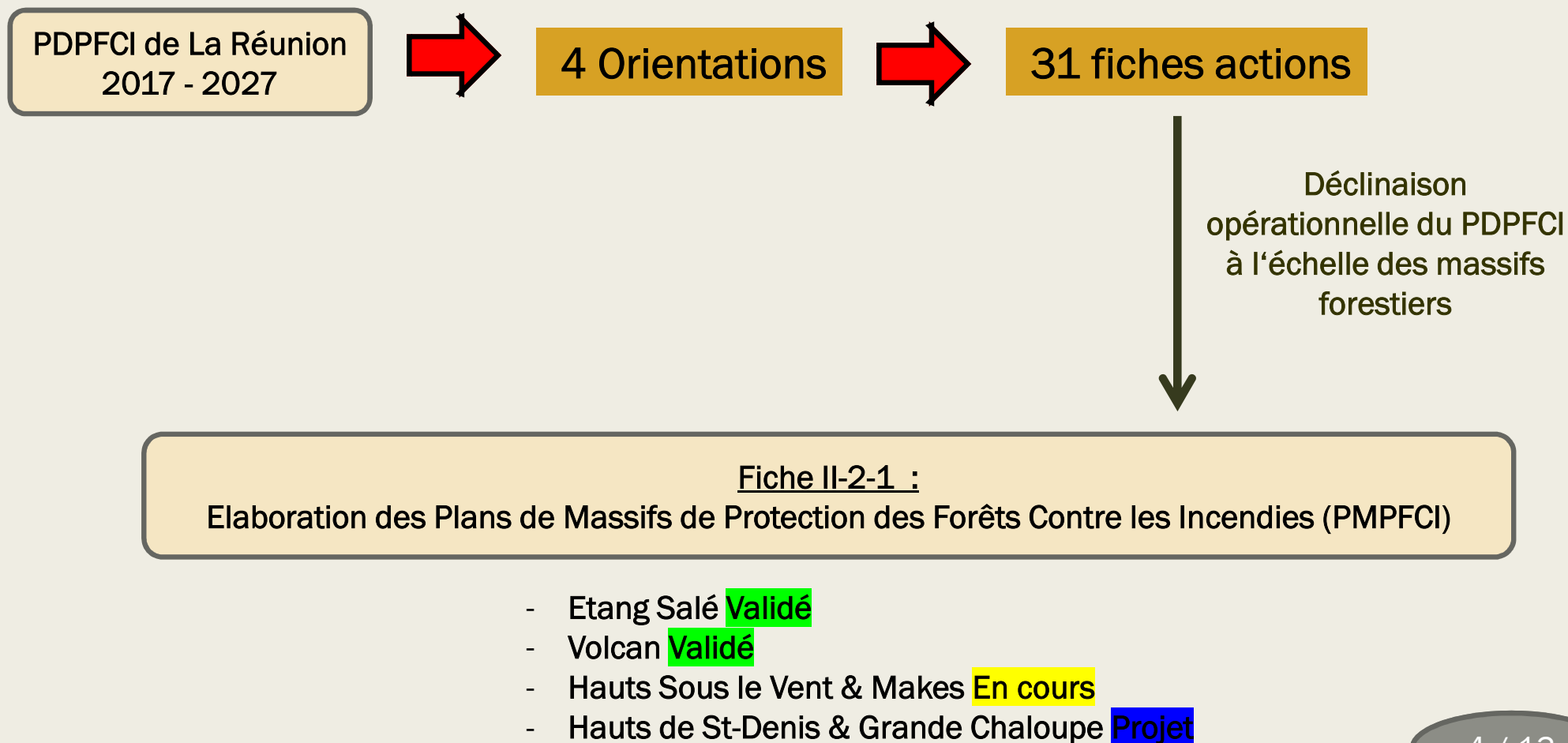
Introduction : Origine du PMPFCI

Loi de 2001 d'orientation de la forêt : nécessité Plan Départemental de Protection des Forêts Contre les Incendies pour 32 départements exposés au risque **élevé** d'incendie de forêt (Sud Métropole et Corse)

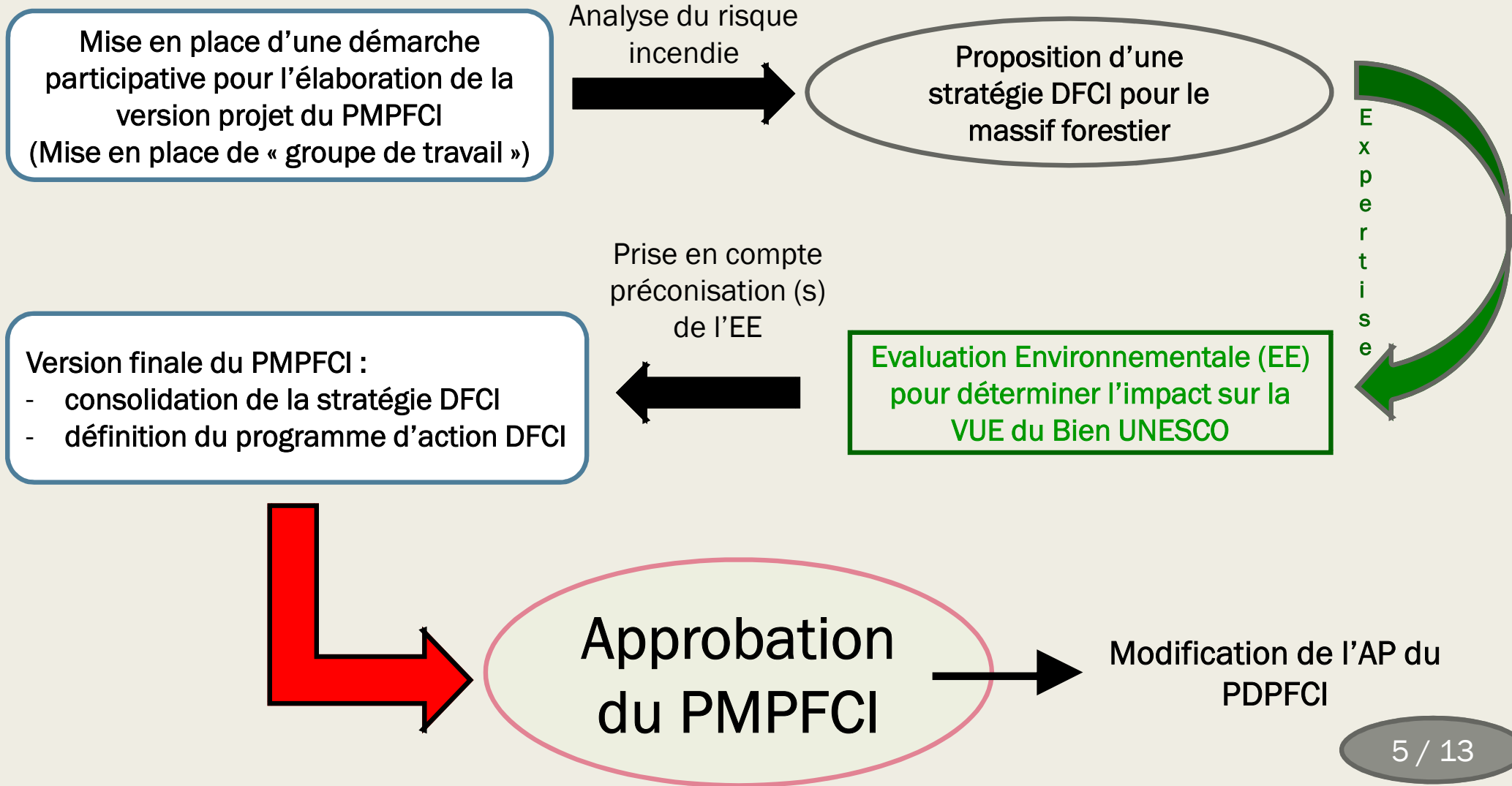
Au sens de l'UE, La Réunion présente un risque **moyen** d'incendie de forêt



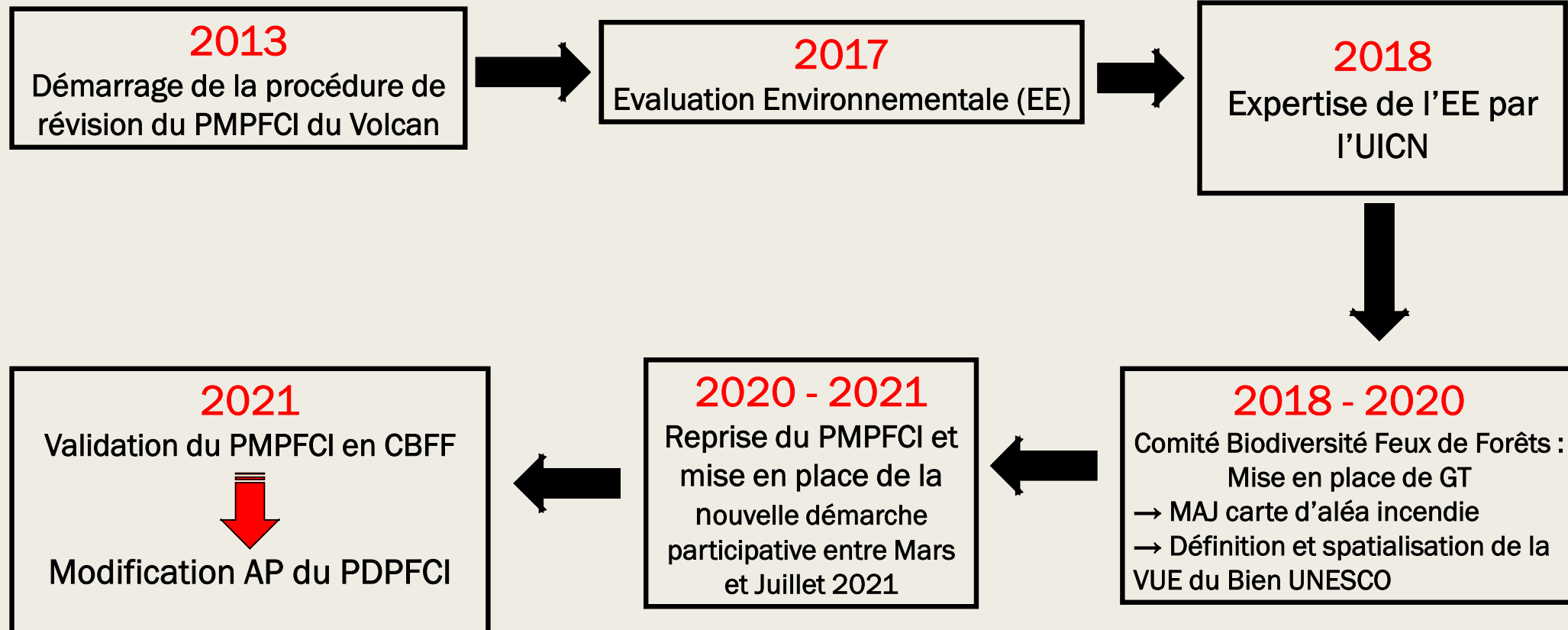
Introduction : Origine du PMPFCI



Introduction : Elaboration du PMPFCI



Introduction : Historique du PMPFCI du Volcan



1. Présentation et contextualisation de la zone d'étude



Vue satellite de la zone d'étude

- Environ 52 000 hectares
- 8 communes
- 9 statuts fonciers différents
- Particularité marquée par la présence du Piton de la Fournaise
- Altitude de 0 m à 2631 m
- Forte diversité végétale de haute valeur patrimoniale
- 80 % de la zone d'étude située dans le Bien UNESCO
- Périmètres environnementaux : 2 RBI, 2 RBD, 10 ENS,
80 % en ZNIEFF 1
17 % en ZNIEFF 2

2. Analyse du risque incendie de forêt

ALEA

ENJEUX

ALEA = Occurrence x Intensité Potentielle des Incendies (IPI)

ENJEUX = Potentiel d'Enjeux (PE)

ALEA DE REFERENCE = Intensité = IPI

PE = Personne (P) + Bien (B) + Environnement (E)

IPI = Indice de Combustibilité × $\sqrt{\text{Indice Topomorphologique}}$
RISQUE

ALEA

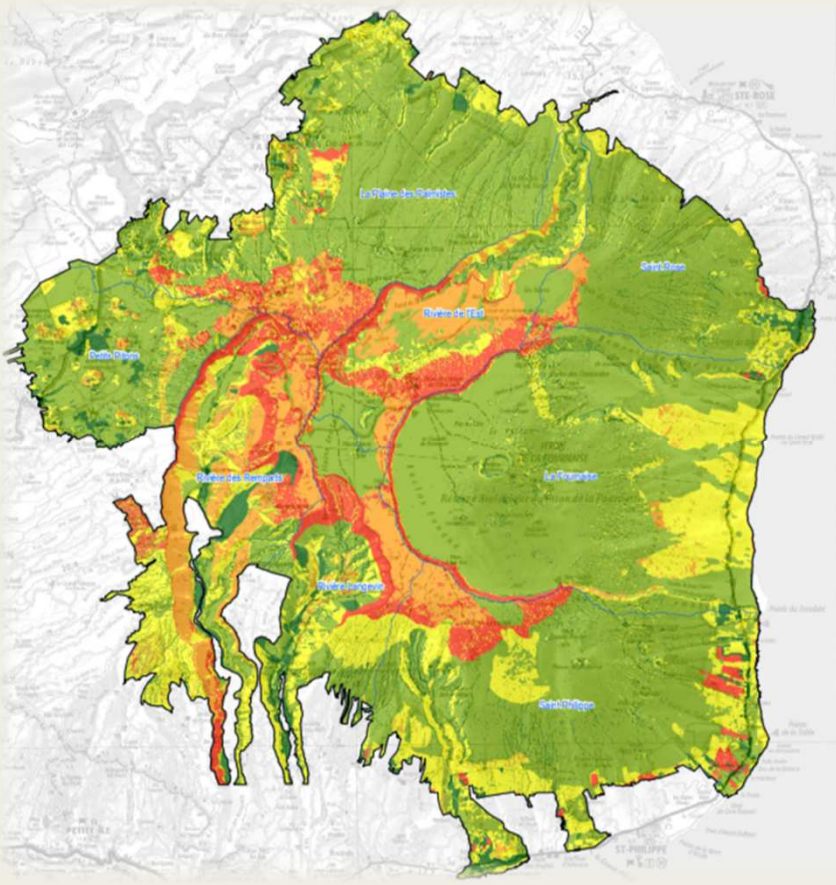
P + B = 3 pts // E = 5 pts
ENJEUX

RISQUE

Classe 5 : Très fort (plus de 81%)	Très Faible	Faible	Modéré	Fort	Très Fort
Classe 4 : Fort (62 à 81%)	Très Faible	Faible	Modéré	Fort	Fort
Classe 3 : Modéré (43 à 62%)	Très Faible	Faible	Modéré	Modéré	Modéré
Classe 2 : Faible (18 à 43%)	Très Faible	Faible	Faible	Faible	Faible
Classe 1 : Nul à très faible (0 à 18%)	Très Faible	Très Faible	Très Faible	Très Faible	Très Faible
ENJEUX	Classe 1 : Nul à très faible (0 à 22%)	Classe 2 : Faible (22 à 47%)	Classe 3 : Modéré (47 à 65%)	Classe 4 : Fort (65 à 74%)	Classe 5 : Très fort (plus de 74%)
ALEA					

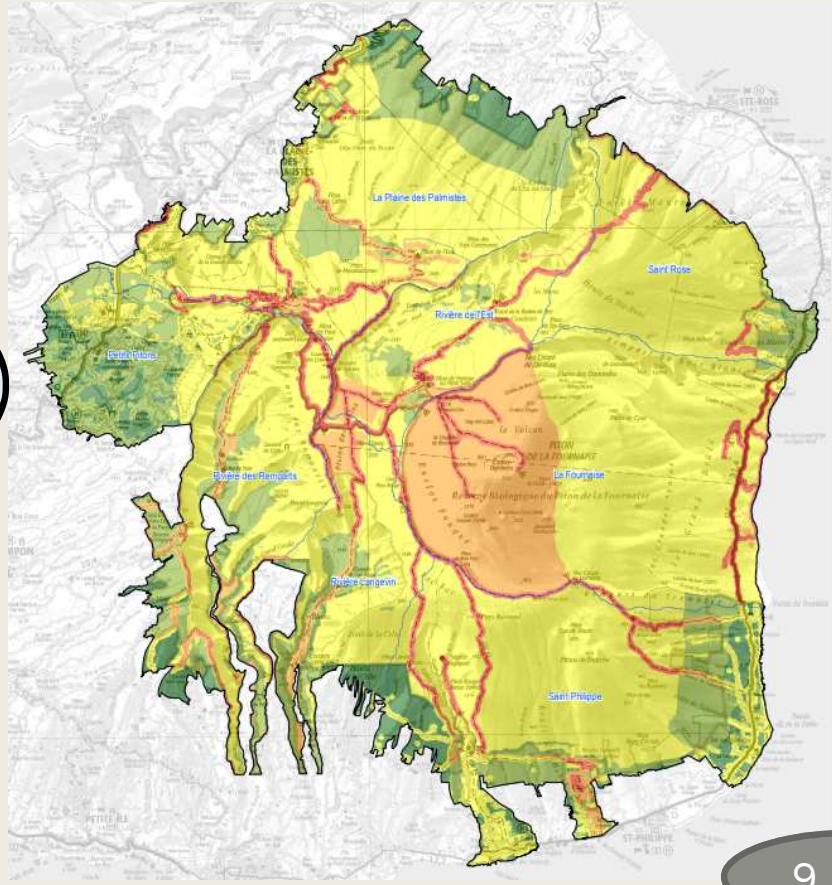
2. Analyse du risque incendie de forêt

ALEA

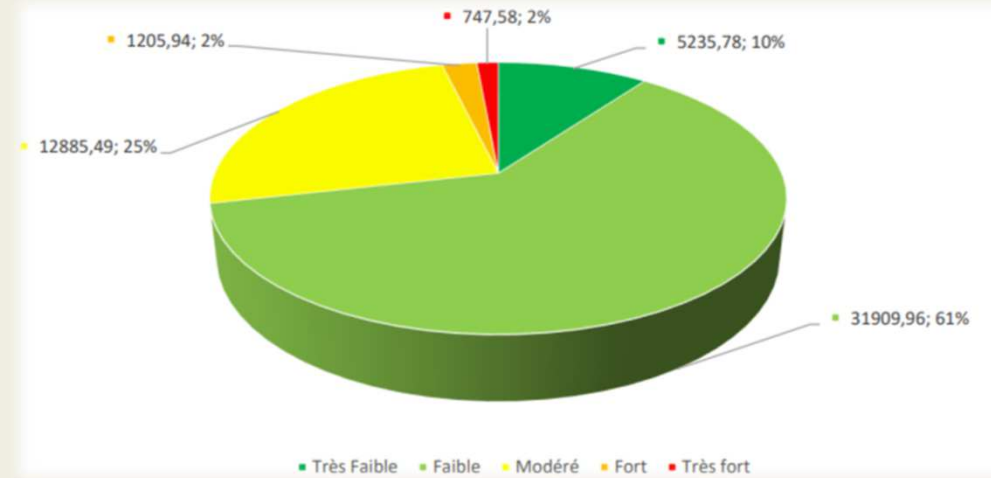
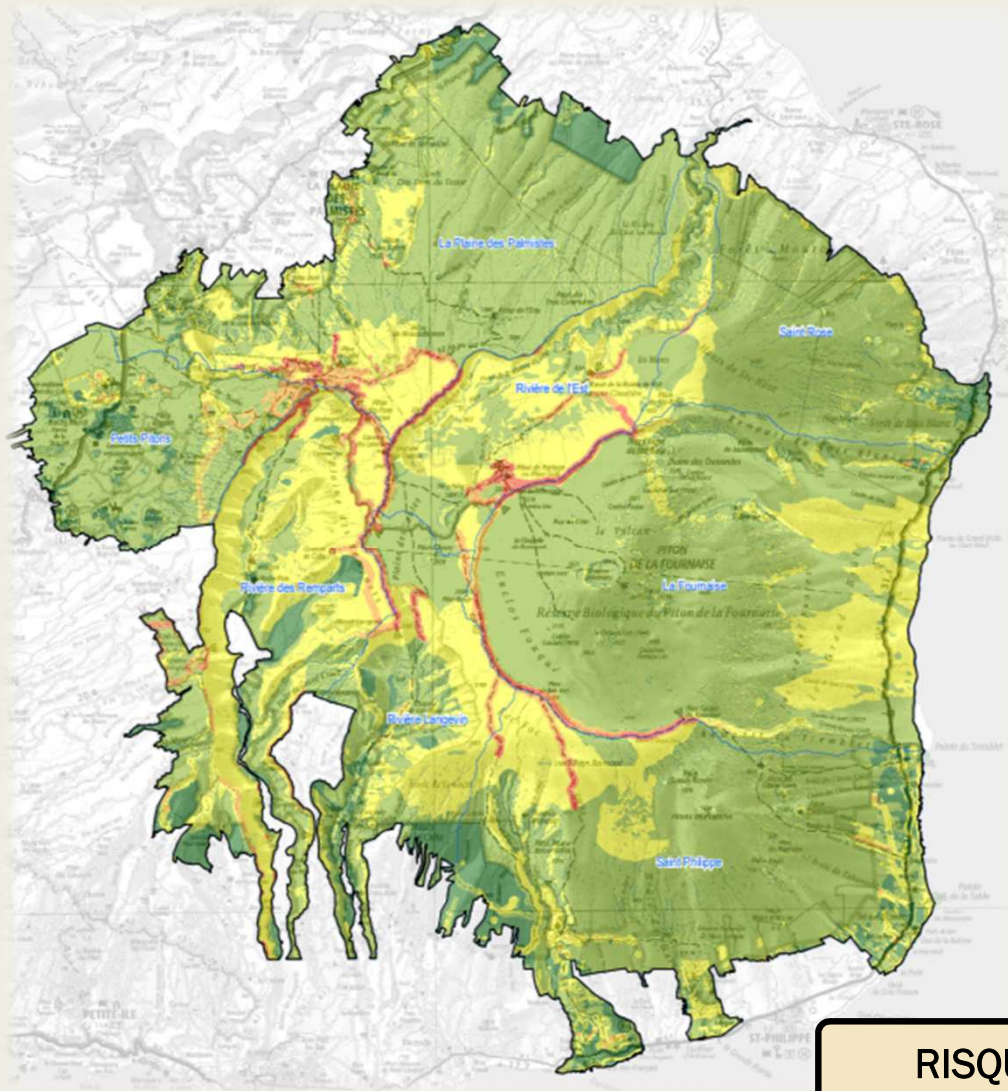


X

ENJEUX



2. Analyse du risque incendie de forêt



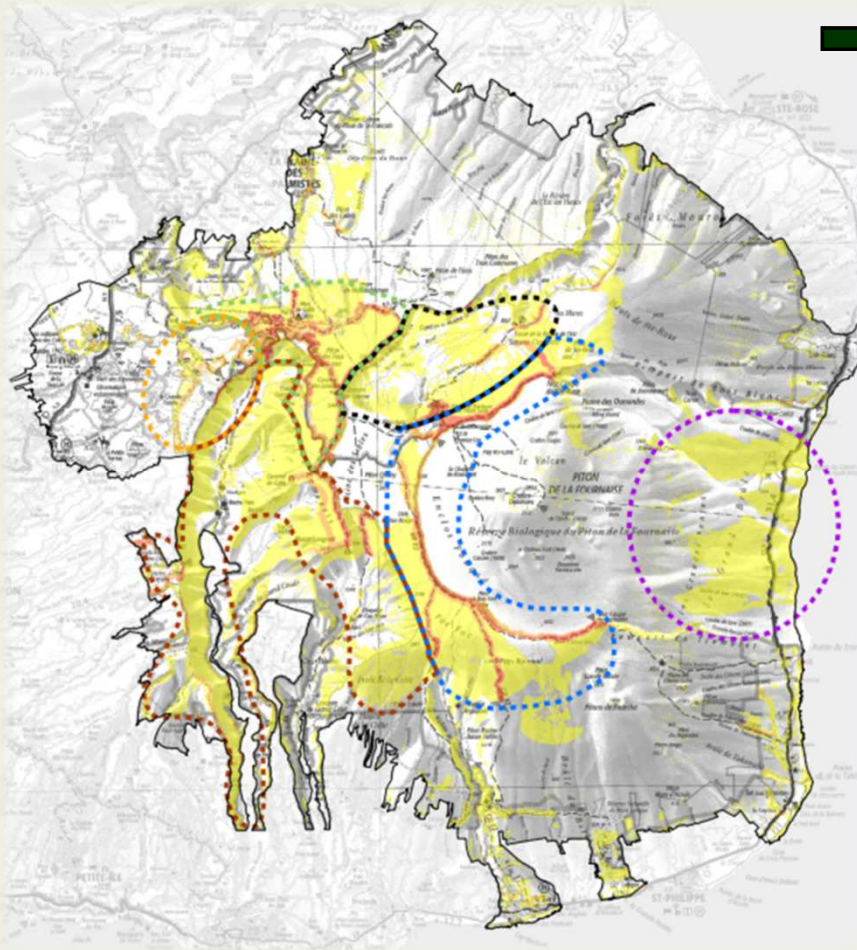
Répartition surfacique des NR pour le massif du Volcan

RISQUE = NR

3. Orientations et stratégie DFCI

« L'aménagement du territoire en matière de DFCI est réalisé par la démonstration de besoins »

Les 6 Zones à Défendre du massif du Volcan

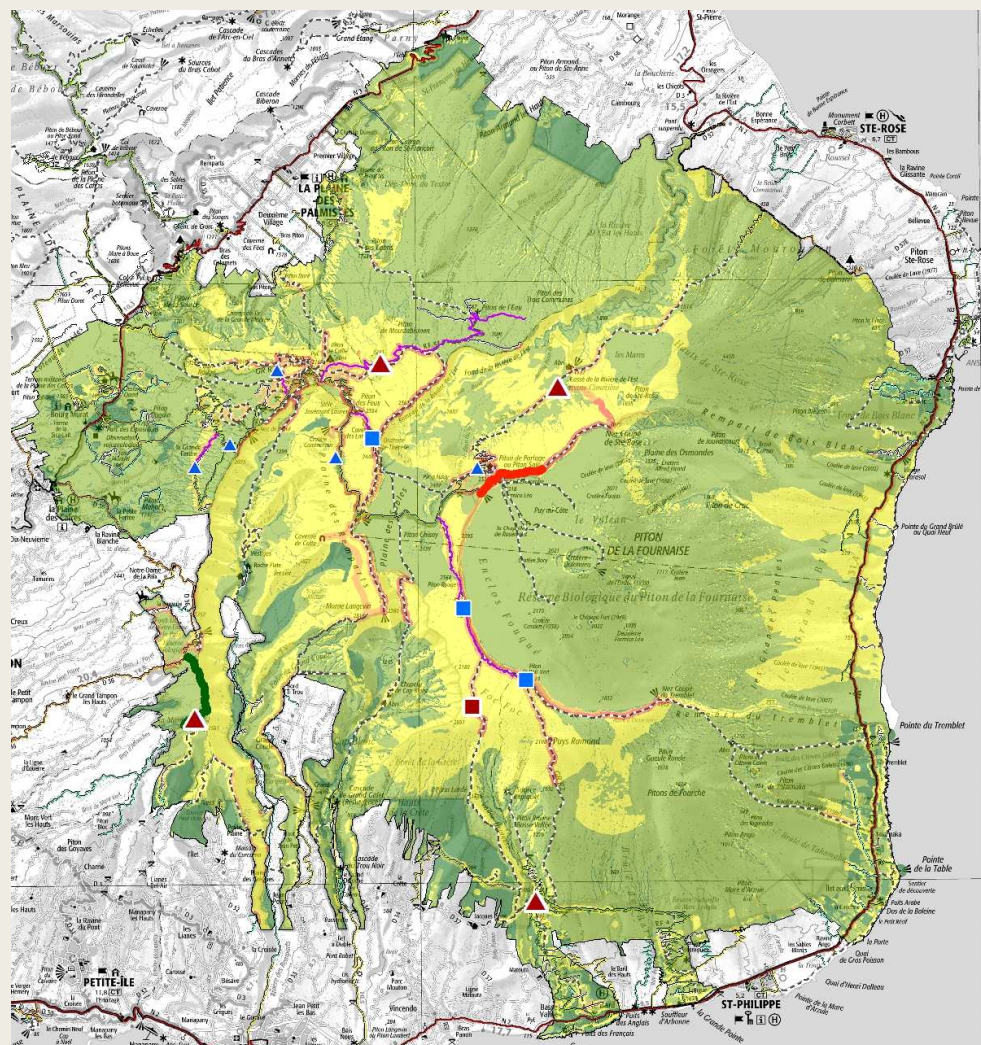


Stratégie DFCI dit du « juste équipement »

Trois axes d'orientations de technique d'aménagement :

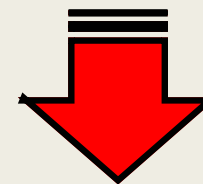
- ➔ Axe n°1 : Maintenir opérationnel et durable les ouvrages existants ;
- ➔ Axe n°2 : Se baser sur l'existant pour la réalisation d'ouvrage DFCI ;
- ➔ Axe n°3 : Créer des ouvrages opportuns selon un besoin justifié tout en prenant compte des enjeux environnementaux biodiversité et paysage ;

3. Orientations et stratégies DFCI



Stratégie DFCI 2021 du
« juste équipement »

- 9 pistes DFCI dont 2 à réhabiliter (28 km au total)
- 9 retenues collinaires DFCI dont 4 à créer (objectif + de 20 000 m3 cumulés)
- 4 citernes DFCI dont 1 à créer (500 m3 cumulés)



**Investissement à prévoir
3 à 4 Millions d'Euros**



**MERCI POUR VOTRE
ATTENTION**

