



**PRÉFET
DE LA RÉGION
RÉUNION**

*Liberté
Égalité
Fraternité*

Mouvements de terrain Mission d'appui aux collectivités



Réunion Réseau des Référents Risques Naturels - 2 juin 2022



PRÉFET DE LA RÉGION RÉUNION

*Liberté
Égalité
Fraternité*

- **Cadre de la mission assurée par le SPRINR**
- **Bilan des interventions durant la saison cyclonique**
- **Mesures prises par les communes**
- **Rappel sur les responsabilités des communes, et appui des services de l'État.**



PRÉFET DE LA RÉGION RÉUNION

*Liberté
Égalité
Fraternité*

- **Mission mise en place en 2018 : nombreux dommages suite aux cyclones Berguita et Fakir, nécessitant expertise, mise en place de mesures et prise d'arrêtés.**
- **Dans le cadre d'un danger grave et imminent, mission d'appui aux communes du Service de Prévention des Risques Naturels et Routiers (DEAL) :**
 - **Le SPRINR finance l'intervention du BRGM au titre de l'Appui aux Administrations**
 - **Consultation si besoin des différents services de la DEAL (SEB, ...)**
 - **Accompagnement et conseil de la prise des arrêtés jusqu'à leur levée**
(cf. courrier Préfecture de juillet 2018 sur la stratégie de levée d'arrêté)



PRÉFET DE LA RÉGION RÉUNION

*Liberté
Égalité
Fraternité*

- **Saison cyclonique riche en événements météo (mi-janvier, Batsiraï, Emnati, début avril, ...)**
- **En anticipation du passage des 2 cyclones, mails de rappel aux communes de la mission d'appui de la DEAL/SPRINR**
- **Demandes d'intervention par les communes ou via la sous-préfecture**
- **Les interventions ont permis d'alimenter les demandes de reconnaissance CATNAT**



**PRÉFET
DE LA RÉGION
RÉUNION**

*Liberté
Égalité
Fraternité*

- Suite à Batsiraï, intervention sur 3 communes :
 - Cilaos : 4 parcelles
 - La Possession : 2 parcelles
 - Petite-île : 4 parcelles



Dans la suite de la saison, hors évènements majeurs :

- Sainte-Suzanne : 1 parcelle
- Sainte-Marie : 3 sites

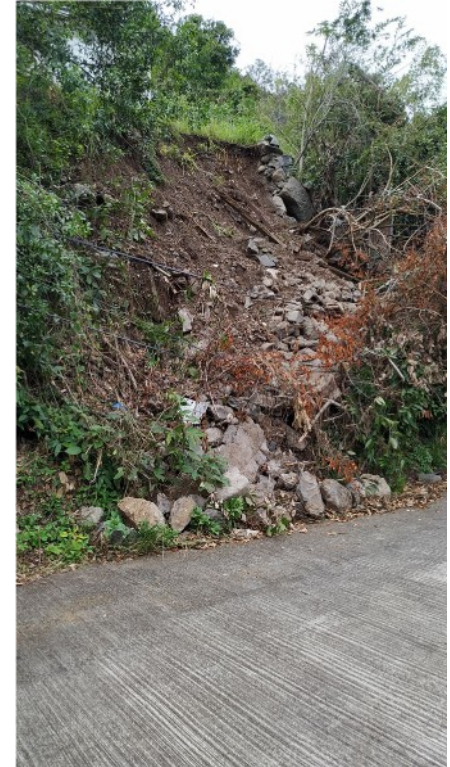


PRÉFET DE LA RÉGION RÉUNION

*Liberté
Égalité
Fraternité*

Bilan des interventions :

- Glissements de terrain sur des parcelles privées
- Parfois impact au niveau de la voirie





**PRÉFET
DE LA RÉGION
RÉUNION**

*Liberté
Égalité
Fraternité*

Bilan des interventions :

- Phénomène déclenché et/ou amplifié par les événements météorologiques, mais origine souvent anthropique
- La notion de péril grave et imminent est parfois à relativiser





PRÉFET DE LA RÉGION RÉUNION

*Liberté
Égalité
Fraternité*

Mesures prises par les communes :

- Arrêté d'interdiction d'accès à la parcelle
- Arrêté d'interdiction d'accès en cas d'évènement météo
- Balisage/information pour limiter le passage au niveau des zones fragilisées
- Travaux de sécurisation

De manière générale, peu de retours des communes suite aux interventions.



PRÉFET DE LA RÉGION RÉUNION

*Liberté
Égalité
Fraternité*

Balisage/information pour limiter le passage au niveau des zones fragilisées





PRÉFET DE LA RÉGION RÉUNION

*Liberté
Égalité
Fraternité*

Travaux de déblaiements et de sécurisation





PRÉFET DE LA RÉGION RÉUNION

*Liberté
Égalité
Fraternité*

En conclusion :

- La DEAL intervient en appui des collectivités, et finance l'expertise du BRGM
- Cette intervention se fait dans le cas d'un péril grave et imminent, à la suite d'évènements majeurs (fortes pluies, cyclones)

- **La DEAL ne se substitue pas au rôle de police du maire :**
en situation de péril avéré, il revient au maire de prendre les mesures préconisées par la DEAL/BRGM
(cf. présentation de la DEAL du 1er décembre 2020)


PRÉFET
DE LA RÉGION
RÉUNION
*Liberté
Égalité
Fraternité*

Les pouvoirs de police du maire face aux situations de péril

Réunion des référents communaux risques naturels

1^{er} décembre 2020

Xavier PAYET
DEAL/SPRINR/URRL

Direction de l'environnement, de l'aménagement et du logement

2 01/12/2020