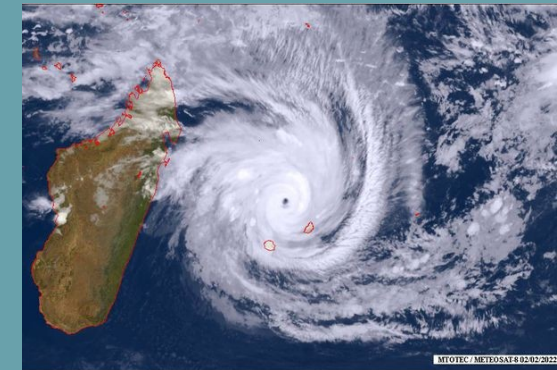


RETOUR D'EXPERIENCE: CYCLONE BATSIRAI & EMNATI VILLE DE SAINT-PAUL



Saint-Paul, le 02 juin 2022



Sommaire

■ **PRESENTATION DU TERRITOIRE DE LA COMMUNE DE SAINT-PAUL**

- CONSTITUTION DES EQUIPES POUR CHAQUE CENTRE D'HEBERGEMENT
- CONSTITUTION DES EQUIPES POUR LE POSTE DE COMMANDEMENT
- PLAN SALLE PCC + MISSIONS
- PLAN PROJECTION CARTE
- GESTION DES MESSAGES D'ALERTE

■ **Retour d'expérience : cyclone tropical Batsirai**

- Chronologie des faits
- Organisation de la Chaîne de commandement :
- Réunion de la cellule de crise
- Armement du PCC
- Activation du PCC et répartition des missions
- Relations entre le PCO et le PCC
- Rôle des coordonnateurs et ouverture des CH
- FONCTIONNEMENT DU PCC ET DES CH.:
- Réception des appels et gestion de la main courante
- Fermeture de 4 CH et organisation des relèves
- Armement du gymnase de St-Paul

■ **Retour d'expérience sur le Cyclone EMNATI**

- Organisation de la Chaîne de commandement
- Perspectives d'amélioration

PRESENTATION DU TERRITOIRE DE LA COMMUNE DE SAINT-PAUL

Superficie : 240 km²

Population : 103 000 habitants

9 CH Principaux : Ecoles primaires & élémentaires

CH1 : Eugène Dayot

CH2 : Grande Fontaine

CH3 : Ruisseau

CH4 : Bellemène

CH5 : Guillaume centre

CH6 : Adèle Ferrand (centre de vie)

CH7 : Jean Albany

CH8 : Carosse

CH9 : Anne Mousse

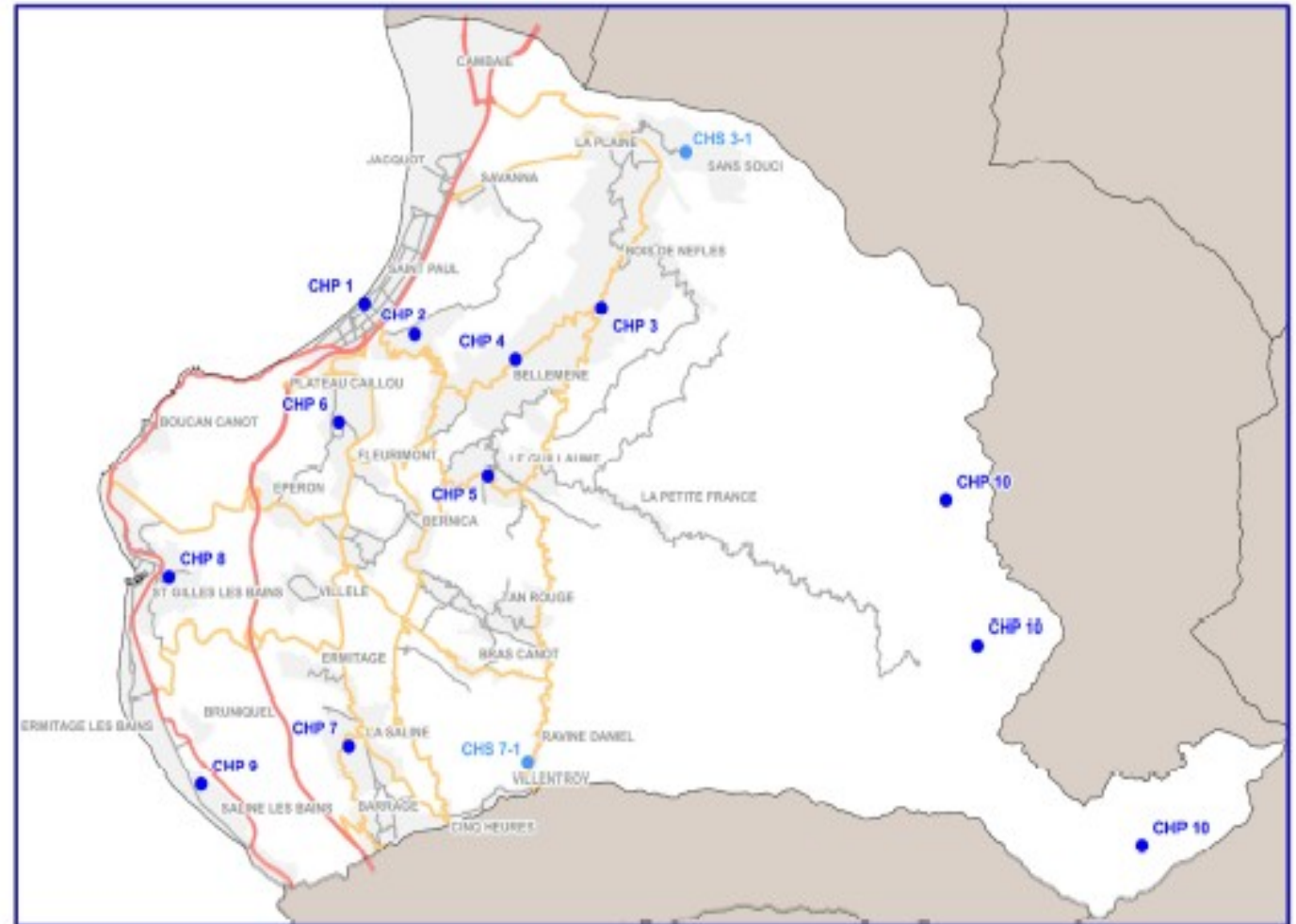
CH10 : Mafate (Roche plate – Marla – Ilet des Orangers)

2 CH Secondaires :

CH3.1 : Sans souci

CH7.1 : Anne Marie Soupapoullé (Ravine Daniel)

Centres d'hébergement

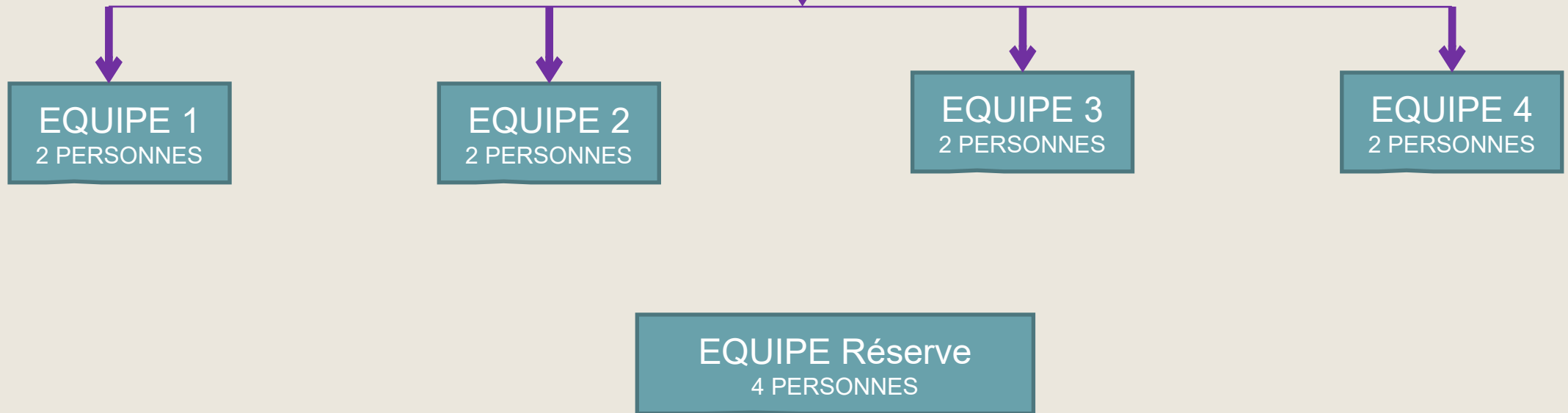


Localisation des centres d'hébergement (9 CH principaux, 3 sur Mafate, 2 CH secondaires)

CONSTITUTION DES EQUIPES POUR CHAQUE CENTRE D'HEBERGEMENT

UN COORDONATEUR

Les équipes CH (12 personnes)



CONSTITUTION DES EQUIPES POUR LE POSTE DE COMMANDEMENT

3 Equipes PCC

EQUIPE 1
10 Personnes

EQUIPE 2
10 Personnes

EQUIPE 3
10 Personnes

Spécialisation des équipes sur les différentes phases d'alerte

Alerte Orange

Poste 1 : Autorité
Poste 2 : PM
Poste 3 : Centralisation et liaison PCC & PCO
Poste 4 : Traitement technique
(environnement et maintenance)
Poste 5 : SDIS + LA CREOLE
Poste 6 : Liaison PCC & centres d'hébergements
Poste 7 : Saisie main courante + tableau actions

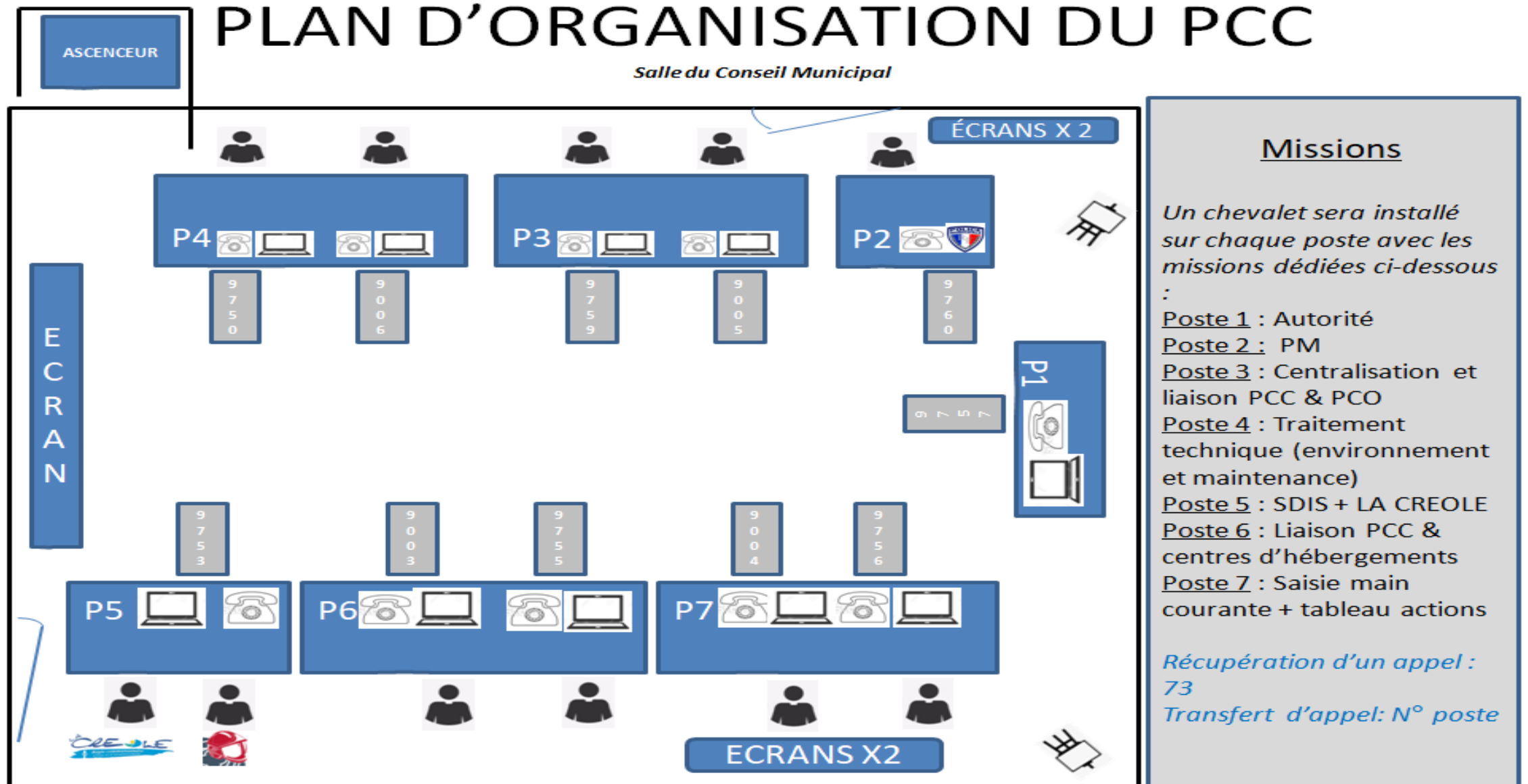
Alerte Rouge

Poste 1 : Autorité
Poste 2 : PM
Poste 3 : Centralisation et liaison PCC & PCO
Poste 4 : Traitement technique
(environnement et maintenance)
Poste 5 : SDIS + LA CREOLE
Poste 6 : Liaison PCC & centres d'hébergements
Poste 7 : Saisie main courante + tableau actions

Alerte Sauvegarde

Poste 1 : Autorité
Poste 2 : PM
Poste 3 : Centralisation et liaison PCC & PCO
Poste 4 : Traitement technique
(environnement et maintenance)
Poste 5 : SDIS + LA CREOLE
Poste 6 : Liaison PCC & centres d'hébergements
Poste 7 : Saisie main courante + tableau actions

PLAN SALLE PCC + MISSIONS



Retour d'expérience

BATSIRAI :

- **02/02/2022 à 20h30 : Une personne décédée sur la Plaine Saint Paul, certificat de décès délivré par le médecin. La DGS a interpellé la Préfecture pour la marche à suivre, décision du Maire, intervention des pompes funèbres Vergoz pour l'installation de la table réfrigérante accompagné de la police municipale**
- **03/02/2022 à 14h40 : pendant l'alerte rouge, 2 personnes ont été mis à la porte de l'hôtel Le Relais de l'Hermitage suite à un non paiement. Ils ont été orienté vers le CH le plus proche et s'y sont rendu par leurs propre moyens. Il conviendrait de faire un rappel aux chefs d'établissement que personne ne doit sortir pendant l'alerte rouge.**
-

EMNATI :

- **Pas d'événement particulier, hormis la remise en état des voiries et sites publics.**

Perspectives d'amélioration

BATSIRAI :

- Proposition de réalisation d'un plan de salle avec les numéros de téléphone de chaque poste et répartition des différentes missions: **Réalisé**
- Renforcement des EPI pour le PCC: **Réalisé**
- Refaire l'information préalable aux agents mobilisables dans le cadre du PCS en expliquant le principe de fonctionnement des équipes : **Réalisé**
- Demande d'accusé de réception lors de la mobilisation des équipes CH et PCC afin de confirmer la présence des effectifs: **Réalisé**
- Relance auprès des directeurs des Pôles sur l'actualisation du PCS et les fiches réflexes: **En cours**

EMNATI :

- Communication par liaison radio avec les CH: **En cours par la Direction Informatique**
- Renforcement de l'équipe réserve du PCC sur la base du listing des cadres A afin de remplacer efficacement les cadres indisponibles dans les 3 équipes : **Réalisé**
- Point de situation auprès des CH: Informations ascendantes et descendantes :
- Création de 2 équipes en alerte rouge : **A valider**
- Au regard de nombreuses personnes mobilisées et professionnalisées, revoir le calibrage par phase d'alerte : **A valider**
- Faire un rappel aux équipes de réserve identifiées comme mobilisables dans le PCC : **A valider**
- Acter l'armement de tous les CH Prioritaire et secondaires en même temps : **A valider**