

Service Aménagement Durable,
Énergie, Climat

Unité Instruction de Projets

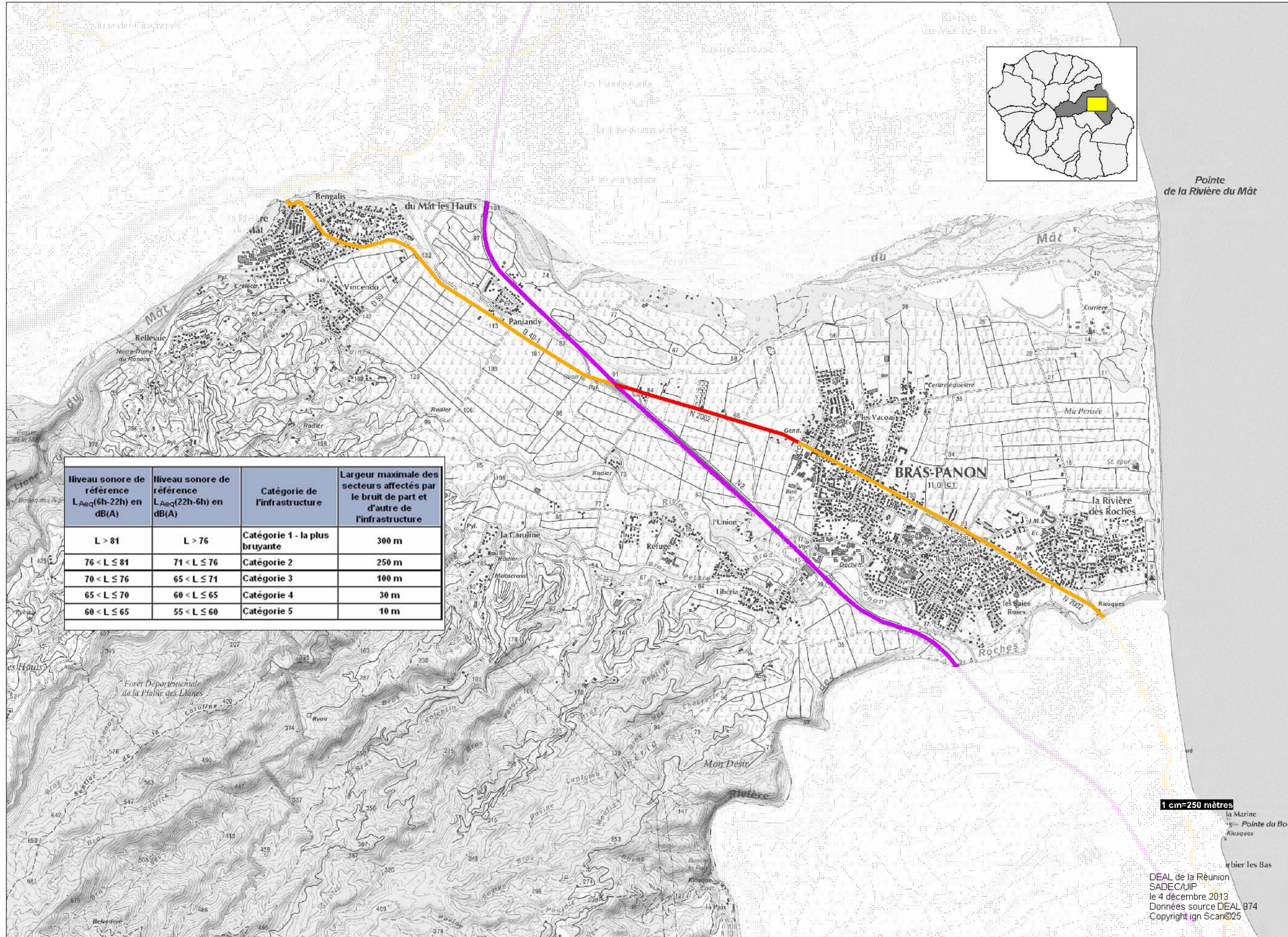
Commune de
Bras-Panon
Carte 1/1

Actualisation 2013

Classement sonore
catégorie de bruit



Niveau sonore de référence L _{Aeq} (6h-22h) en dB(A)	Niveau sonore de référence L _{Aeq} (22h-6h) en dB(A)	Catégorie de l'infrastructure	Largeur maximale des secteurs affectés par le bruit de part et d'autre de l'infrastructure
L > 81	L > 76	Catégorie 1 - la plus bruyante	300 m
76 < L ≤ 81	71 < L ≤ 76	Catégorie 2	250 m
70 < L ≤ 76	65 < L ≤ 71	Catégorie 3	100 m
65 < L ≤ 70	60 < L ≤ 65	Catégorie 4	30 m
60 < L ≤ 65	55 < L ≤ 60	Catégorie 5	10 m



Pointe
de la Rivière du Mât

1 cm=250 mètres

DEAL de la Réunion
SADEC/JP
le 4 décembre 2013
Données source DEAL 974
Copyright ign Scan@25