

Dispositif spécifique ORSEC  
cyclones  
(DSO Cyclones)

---

Retour d'expérience Batsirai / Emnati

---

Perspectives d'évolution du DSO

# Les fondements du DSO actuel sont bons

## Le « compte à rebours » cyclonique

Avant => 6 à 8 jours avant

|   |   |  |   |
|---|---|--|---|
| <b>PRE-ALERTE JAUNE<br/>CYCLONIQUE</b>    | <b>MENACE POTENTIELLE DANS LES JOURS À VENIR</b>  | <b>72 H ENVIRON<br/>AVANT ARRIVÉE<br/>DU MÉTÉORE</b>   | <b>INFORMATION</b>                            |
| <b>ALERTE ORANGE<br/>CYCLONIQUE</b>       | <b>DANGER DANS LES 24 H – FERMETURE DES CRÈCHES<br/>ET ÉTABLISSEMENTS SCOLAIRES POUR L'ENSEMBLE DU<br/>DÉPARTEMENT</b>  | <b>24 H ENVIRON<br/>AVANT ARRIVÉE<br/>DU MÉTÉORE</b>   | <b>PRÉPARATION</b>                            |
| <b>ALERTE ROUGE<br/>CYCLONIQUE</b>        | <b>LES CONDITIONS CLIMATIQUES RENDENT LA<br/>PRÉSENCE DE LA POPULATION SUR LA VOIE PUBLIQUE<br/>DANGEREUSE ET LA CIRCULATION ROUTIÈRE<br/>DIFFICILE - LA POPULATION EST CONFINÉE. LES<br/>SERVICES CONCOURANT À LA GESTION DE CRISE<br/>ASSURENT LEURS MISSIONS SI LES CONDITIONS<br/>MÉTÉOROLOGIQUES LE PERMETTENT</b> | <b>PRÉAVIS 3 H<br/>MINIMUM AVANT<br/>DÉCLENCHEMENT</b> | <b>PROTECTION</b>                             |
| <b>ALERTE VIOLETTE<br/>CYCLONIQUE</b>     | <b>PRÉSENCE DE VENTS CYCLONIQUE SUPÉRIEURS À 200<br/>KM/H EN RAFALES - CONFINEMENT GÉNÉRALISÉ</b>   | <b>PRÉAVIS 3 H<br/>AVANT<br/>DÉCLENCHEMENT</b>         | <b>DANGER<br/>EXCEPTIONNEL</b>                |
| <b>PHASE DE SAUVEGARDE<br/>CYCLONIQUE</b> | <b>LA MENACE CYCLONIQUE EST ÉCARTÉE MAIS IL RESTE<br/>DES DANGERS</b>   |  | <b>RETOUR<br/>PROGRESSIF À LA<br/>NORMALE</b> |

Après

# Les points d'aménagement

- 1) Anticipation dans la préparation des acteurs.
- 2) Gestion de crise: Mixité présentiel / distanciel.

# Gestion de crise cyclonique

## Fonctionnement du centre opérationnel de préfecture (COP)

### - Schéma global -

|                |
|----------------|
| CINOR          |
| Saint-Denis    |
| Sainte-Marie   |
| Sainte Suzanne |

|                  |
|------------------|
| CIREST           |
| Saint-Benoît     |
| La Plaine des P. |
| Bras-Panon       |
| Saint-André      |
| Sainte-Rose      |
| Salazie          |

|                |
|----------------|
| CIVIS          |
| CASUD          |
| Saint-Pierre   |
| Petite-Ile     |
| Saint-Louis    |
| Etang-Salé     |
| Cilaos         |
| Les Avirons    |
| Saint-Joseph   |
| Saint-Philippe |
| Entre-Deux     |
| Le Tampon      |

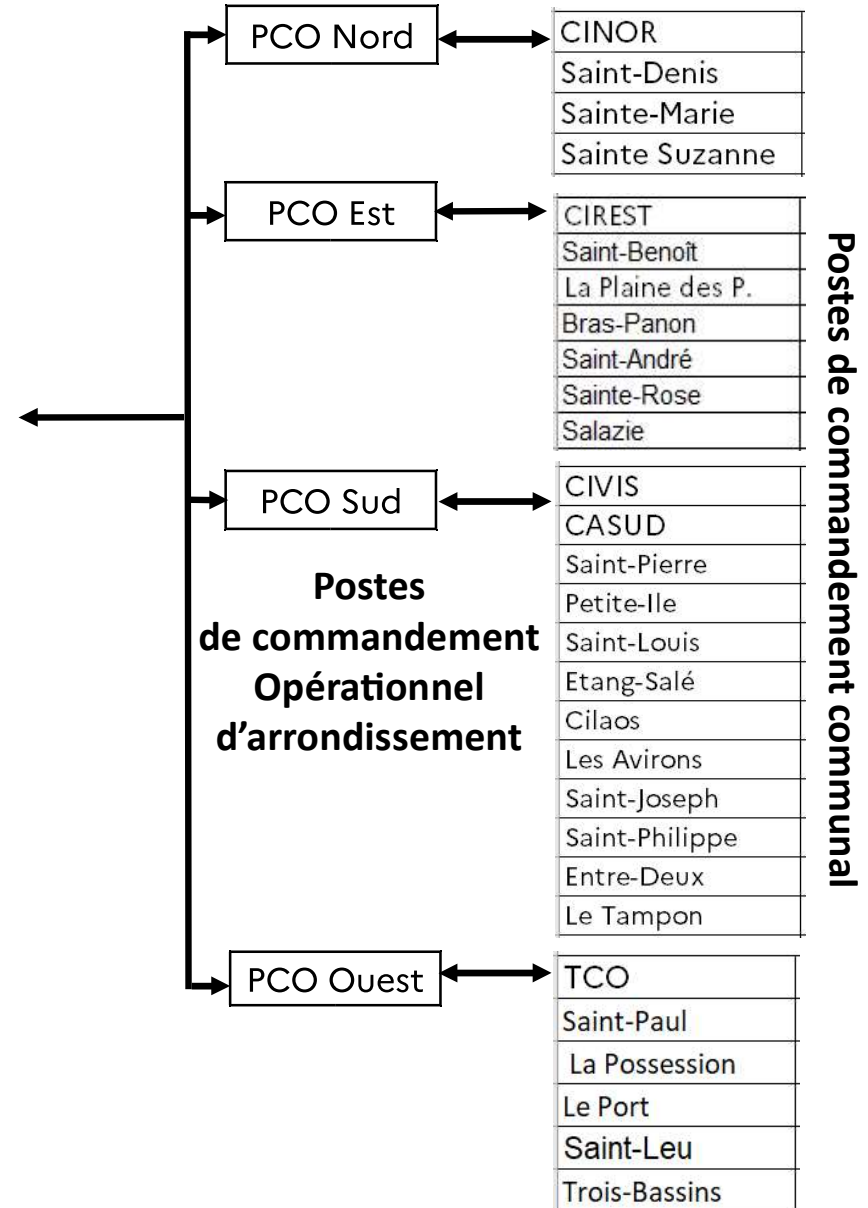
|               |
|---------------|
| TCO           |
| Saint-Paul    |
| La Possession |
| Le Port       |
| Saint-Leu     |
| Trois-Bassins |

**Postes de commandement communal**

## Gestion de crise cyclonique

### Fonctionnement du centre opérationnel de préfecture (COP)

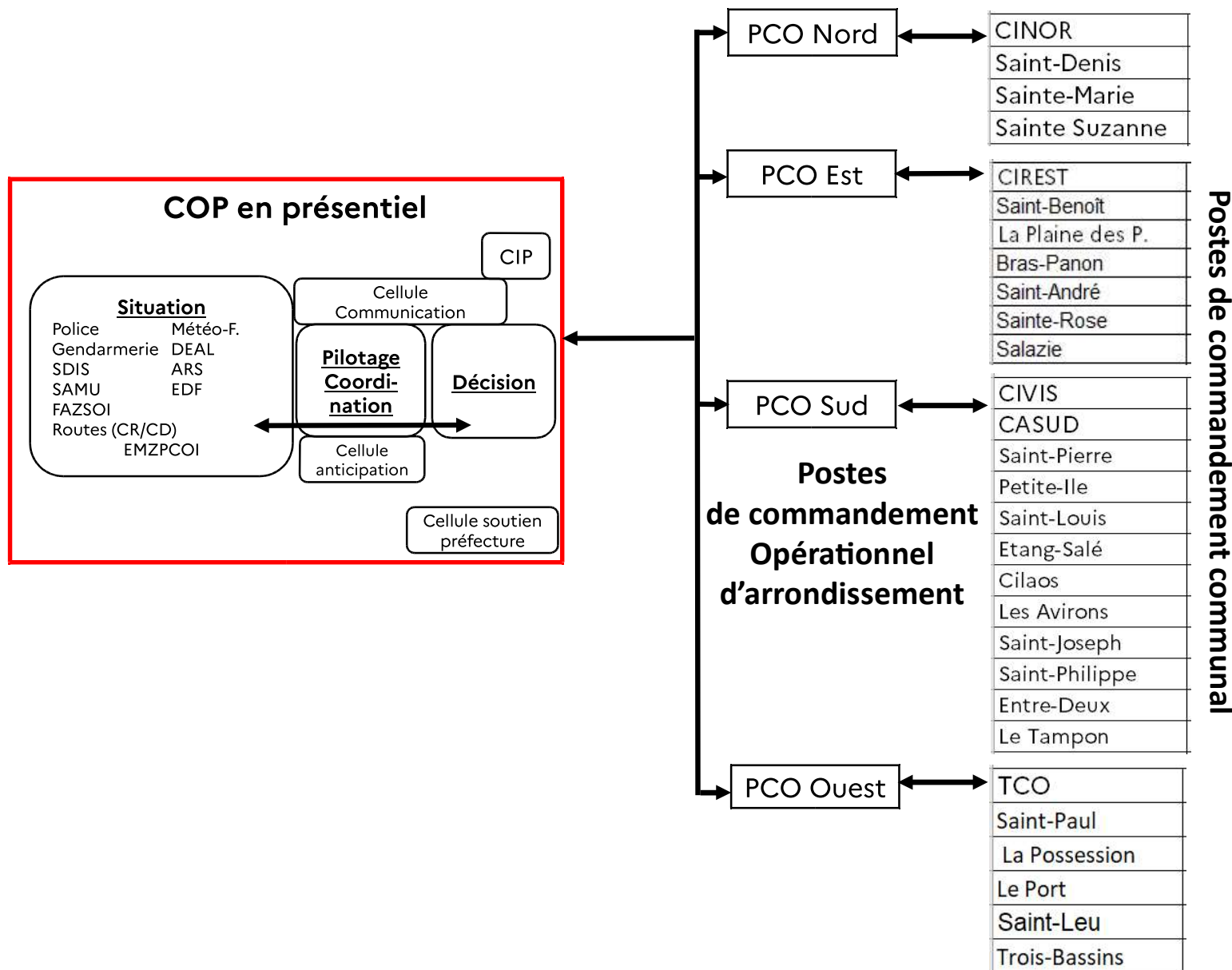
- Schéma global -



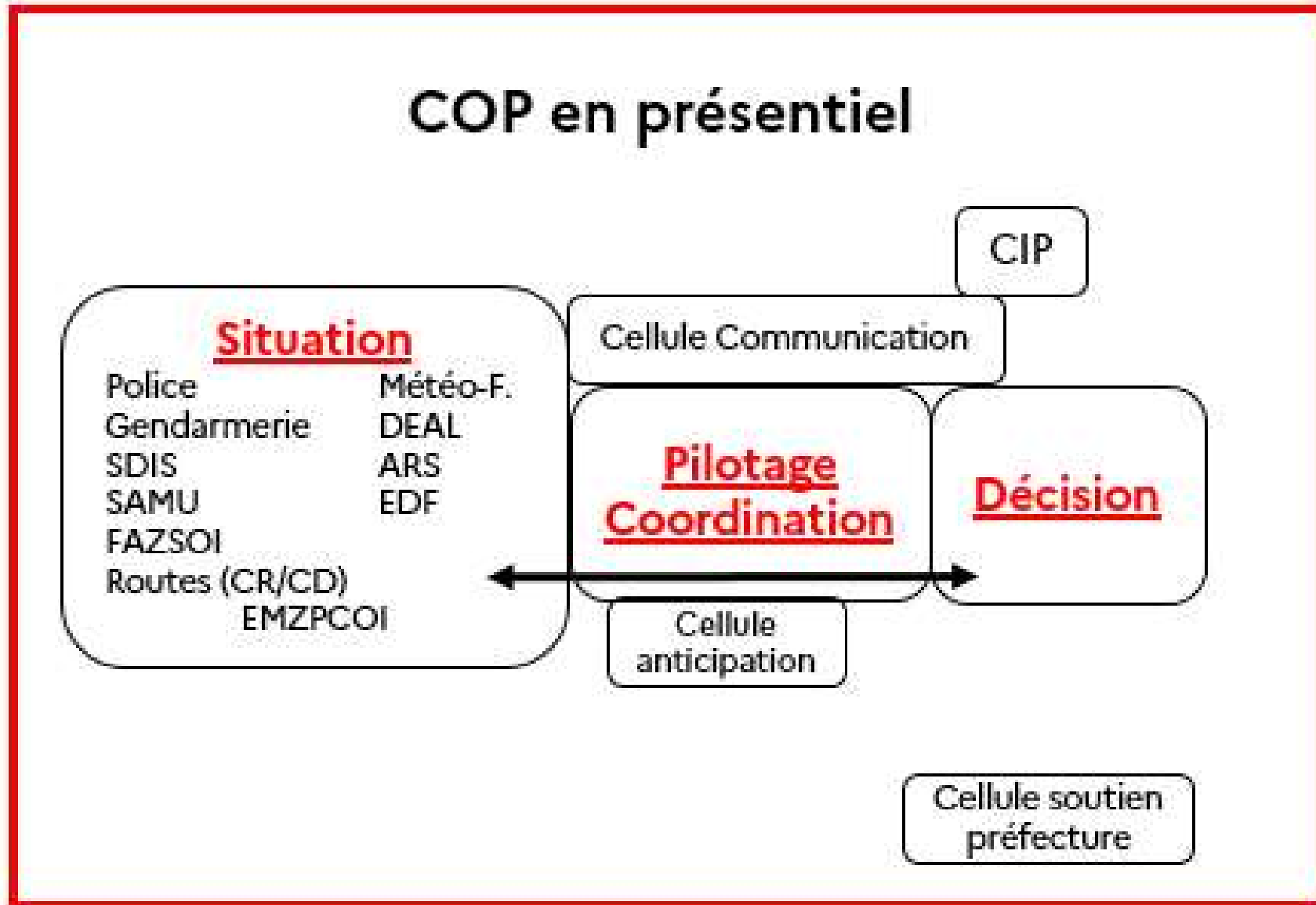
## Gestion de crise cyclonique

### Fonctionnement du centre opérationnel de préfecture (COP)

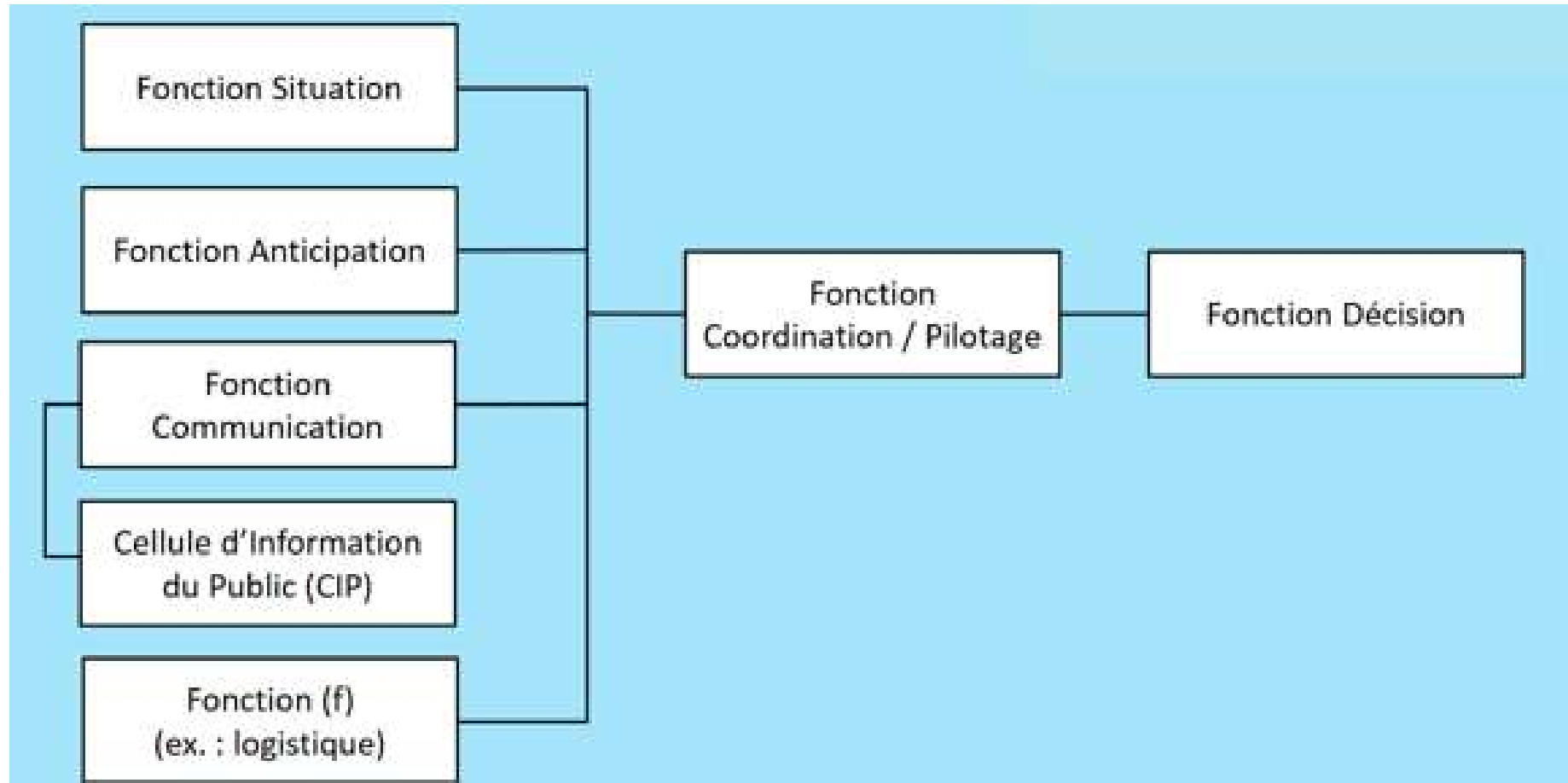
#### - Schéma global -



# Zoom sur le COP



# Zoom sur le COP

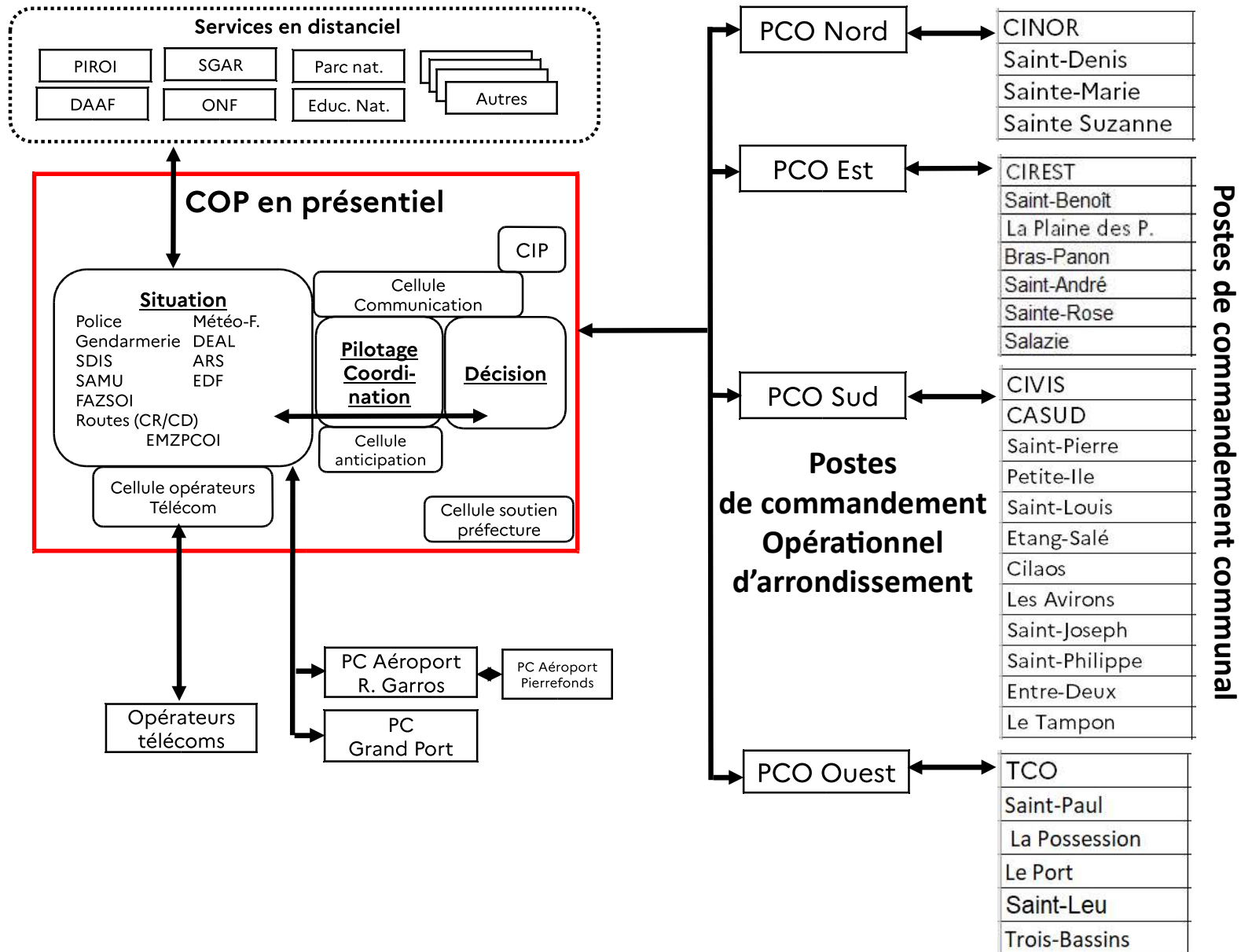




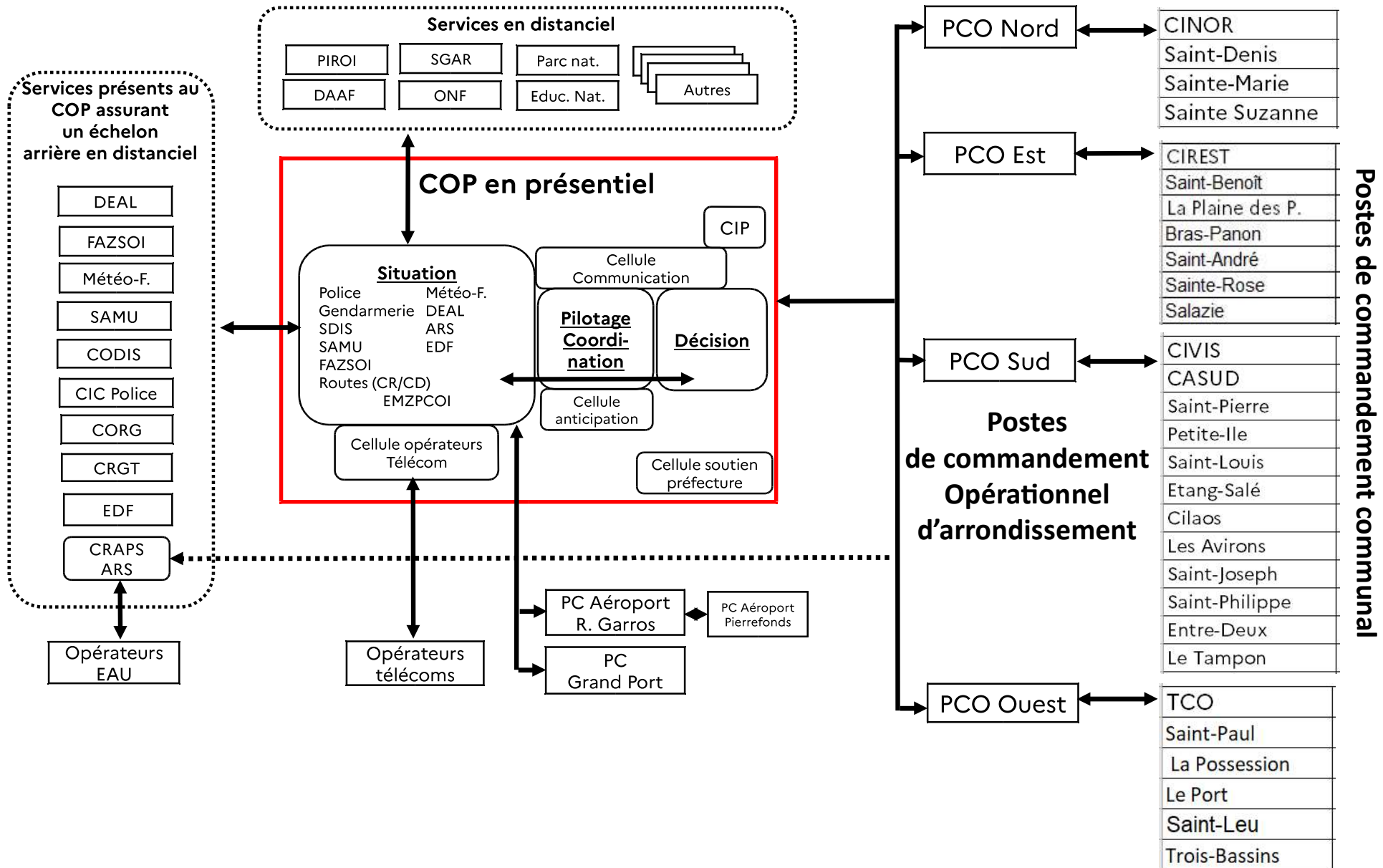
## Gestion de crise cyclonique

### Fonctionnement du centre opérationnel de préfecture (COP)

#### - Schéma global -



## Gestion de crise cyclonique Fonctionnement du centre opérationnel de préfecture (COP) - Schéma global -



# Les points d'aménagement

- 1) Anticipation dans la préparation des acteurs.
- 2) Gestion de crise: Mixité présentiel / distanciel.
- 3) Correction de toutes les fiches acteurs.
- 4) Articulation Alerte rouge / Phase de sauvegarde

Qui peut circuler ?

Peut-on laisser une partie du département en alerte rouge et passer l'autre partie en phase de sauvegarde ?

- 5) Articulation avec le dispositif « vigilance météo et crues ».
- 5) Communication auprès de la population.



# Le risque cyclonique à La Réunion

## Les 5 niveaux d'alerte cyclonique



Pré-alerte jaune cyclonique  
» le m'informe



Alerte orange cyclonique  
» le me prépare



Alerte rouge cyclonique  
» le me confine



Alerte violette  
cyclonique  
le reste confiné <

Phase de sauvegarde  
le me tiens informé <  
des consignes



**Vous avez un rôle à jouer**

**MÉTÉO FRANCE**

Les prévisions  
08 92 68 00 00

Le point cyclone  
08 97 65 01 01  
[www.meteofrance.re](http://www.meteofrance.re)

[MeteoFranceOceanIndien](https://www.facebook.com/MeteoFranceOceanIndien)

**PRÉFECTURE**

02 62 40 77 77  
[www.reunion.gouv.fr](http://www.reunion.gouv.fr)

@Préfet974

@Préfet974

# Consignes à la population

| PRÉ-ALERTE JAUNE CYCLONIQUE   | ALERTE ORANGE CYCLONIQUE   | ALERTE ROUGE CYCLONIQUE  | ALERTE VIOLETTE CYCLONIQUE   | PHASE DE SAUVEGARDE CYCLONIQUE   |
|---|--|--|--|--|
| JE M'INFORME  | JE ME PRÉPARE  | JE ME CONFINE  | JE ME CONFINE  | JE ME TIENS INFORMÉ DES CONSIGNES  |
| Menace potentielle dans les jours à venir (plus de 24 heures)   | Danger dans les 24 heures  | Danger imminent  | Danger exceptionnel  | La menace cyclonique est écartée mais il reste des dangers.  |
| Quelle est la situation ?   | Quelle est la situation ?  | Quelle est la situation ?  | Quelle est la situation ?  | Quelle est la situation ?  |
| « Un événement de nature cyclonique (tempête tropicale ou cyclone) évolue dans la zone et peut représenter une menace pour La Réunion dans les jours qui suivent (délai de 24 à 72 heures). » | « Un événement de nature cyclonique (tempête tropicale ou cyclone) évolue dans la zone et représente un danger pour La Réunion dans les 24 heures qui suivent. » | « Un événement de nature cyclonique (tempête tropicale ou cyclone) impacte La Réunion avec des effets attendus liés à la pluie ou aux vents importants à très importants sur tout ou partie du territoire. » | « Un cyclone tropical (cyclone majeur) impacte La Réunion avec des vents cycloniques de plus de 200 km/h et représente un danger imminent pour tout ou partie du territoire. » | « La menace cyclonique s'éloigne mais le météore a causé des dégâts. Même si les conditions météorologiques sont en cours d'amélioration, des dangers subsistent (inondations, coulées de boue, fils électriques à terre, routes coupées, radiers submergés, arbres arrachés...) pouvant justifier des interdictions de circulation sur tout ou partie des axes routiers. Les équipes de déblaiement et de secours doivent pouvoir commencer à travailler sans être gênées dans leur déplacement et leurs activités. » |
| Tenez vous informé.   | Tenez vous informé.  | Tenez vous informé.  | Tenez vous informé.  | Tenez vous informé.  |
| Suivez les prévisions météorologiques et les bulletins d'information.   | Tous les établissements scolaires et les crèches ferment, mais l'activité économique continue.   | Le passage en alerte rouge cyclonique est annoncé avec un préavis de 3 heures.   | Le passage en alerte violette cyclonique est annoncé avec un préavis de 3 heures.  | Ne franchissez pas les radiers submergés ou les ravines en crues.  |
| N'entrez pas de longues randonnées en montagne, ni de sorties en mer de plus de 24 heures.  | Rentrez les objets que le vent peut emporter.  | Profitez de ce préavis pour rejoindre votre domicile ou vous mettre à l'abri.  | Restez confiné.  | Tous les établissements scolaires et les crèches restent fermés, mais l'activité économique peut reprendre.  |
| Vérifiez vos réserves (conserves, eau, piles pour radio et lampes, médicaments, ...).   | Rentrez vos animaux.   | Passé ce délai la circulation est strictement interdite.   | Ne sortez en aucun cas.  | Ne touchez pas les fils électriques tombés à terre.  |
| Si vous êtes en insuffisance rénale ou respiratoire, rapprochez-vous sans délai de votre établissement de santé habituel.   | Protégez vos portes et fenêtres (volets, planches...).   | Ne téléphonez qu'en cas de nécessité.  | Ne téléphonez qu'en cas d'absolue nécessité.   | N'encarez pas les lignes téléphoniques.  |
| Ne vous approchez pas du rivage en cas de forte houle.  | Vérifiez vos réserves (conserves, eau, piles, médicaments...).   | Restez informé.  | Restez informé.  | Ne gênez pas les équipes de secours.   |
| Assurez vous de connaître l'adresse et le téléphone du centre d'hébergement le plus proche de votre domicile.   | Vérifiez l'adresse et le téléphone du centre d'hébergement le plus proche.   | Restez calme ne paniquez pas.  | Restez calme ne paniquez pas.  | Attention à la qualité de l'eau que vous buvez. Préférez l'eau en bouteille ou traitez l'eau du robinet si vous devez la boire.  |
| Notez les numéros de téléphone utiles : Samu, 15, Pompiers, 18, Police et gendarmerie 17, le répondeur de Météo-France.   | Préparez une évacuation éventuelle.  | Attendez la levée de l'alerte rouge cyclonique pour sortir et ne prenez votre véhicule que si le réseau routier est annoncé praticable.  | L'alerte violette sera suivie d'une phase d'alerte rouge pour permettre une reconnaissance du réseau routier. Attendez la levée de l'alerte pour sortir.                       | Assurez vous que la circulation est autorisée et ne prenez votre véhicule qu'en cas de nécessité.  |

En pré-alerte jaune cyclonique ou même en alerte orange cyclonique, il peut faire beau... ou mauvais ! En effet il est fréquent que l'arrivée d'une tempête ou d'un cyclone soit précédée de beau temps.

Être prêt en toutes circonstances :

## le kit d'urgence



### Liste de vérification

-  Eau : dix litres par personne en petites bouteilles
-  Outils de base : couteau de poche multifonction, ouvre boîte...
-  Nourriture de secours consommant peu d'eau, barres énergétiques, fruits secs, conserves, petits pots pour bébé, etc.
-  Lampe de poche avec deux piles de rechange ou bien une lampe sans pile à manivelle.
-  Trousse médicale de premiers soins : bandelettes, alcool, sparadrap, paracétamol, antidouleur, produits hydro-alcooliques pour les mains, ainsi que vos médicaments de traitements en cours.
-  Un double des clés de maison pour éviter d'avoir à les chercher et risquer de laisser sa porte ouverte ou de se retrouver bloqué dehors ensuite.
-  Un double des clés de voiture pour éviter d'avoir à les chercher, ou de les oublier et perdre du temps en cas d'évacuation par la route.
-  Vos papiers d'identité et une photocopie de vos papiers d'identité.
-  Un téléphone portable avec batterie chargée et câble USB.
-  Argent liquide ou carte de crédit.
-  Des vêtements et chaussures de rechange.
-  Du papier hygiénique et essentiel d'hygiène personnelle.
-  Un sac de couchage.
-  Des jeux divers : cartes, dés, dominos, etc. Si la situation devait durer, cela permettrait de passer le temps.
-  Un sac plastique pour protéger les objets de valeur et les papiers importants.

En situation d'urgence, les circonstances peuvent nécessiter d'évacuer son domicile, ou au contraire de s'y mettre à l'abri.

Chaque foyer doit pouvoir être en mesure de subvenir à ses besoins essentiels pour quelques jours.

Le kit d'urgence doit être préparé avant la crise, transportable et facile d'accès.

Comme Timoun, vérifie tes réserves d'eau de la situation !  
 Préfet de La Réunion PIROI - Croix-Rouge

## PRÉ-ALERTE JAUNE CYCLONIQUE



Préparer ses réserves d'eau, de nourriture et son kit de secours



Ne pas entreprendre de longues sorties en montagne ou en mer

Se tenir régulièrement informé



Vérifier l'adresse et le téléphone du centre d'hébergement le plus de proche



## ALERTE ROUGE CYCLONIQUE



Rejoindre sa maison ou le centre d'hébergement le plus proche



Se tenir régulièrement informé



Ne pas franchir les radiers submergés

S'éloigner des fenêtres et des baies vitrées



Ne pas téléphoner sauf en cas d'extrême urgence



Reste donc très prudent, car il reste encore de nombreux dangers comme par exemple :  
 - inondations, radiers submergés, fortes houles  
 - mouvements de terrain  
 - fils électriques au sol  
 - arbres, tôles, ou autres objets arrachés ou fragilisés  
 Évite de sortir sauf pour des déplacements essentiels et reste toujours à l'écoute des consignes de sécurité des autorités.

## PHASE DE SAUVEGARDE



Reste prudent, il reste des dangers !



Se tenir informé de la situation et des conséquences du passage du phénomène



Ne pas franchir les radiers submergés



Ne pas boire l'eau du robinet, elle peut être impropre à la consommation



Ne pas gêner le travail des équipes de secours



Dispositif départemental  
de gestion de crise

---

Fonctionnement du COP

# Le COP => Les évolutions

1 – Fonctionnement présentiel / Distanciel



# Le COP => Les évolutions

1 – Fonctionnement présentiel / Distanciel

2 – Des niveaux de fonctionnement adaptés aux besoins

| Posture   | Mode                | Missions essentielles   | Armement   |
|-----------|---------------------|---|--|
| Vigilance | veille              | Recevoir l'information, l'analyser et si besoin la rediriger.                                   | 1 agent (présence ou astreinte)  |
|           | suivi               | Traiter les renseignements, faire suivre et si besoin, relayer les consignes vers les services. | 3 à 4 services (essentiellement sécurité civile, sécurité intérieure voire urgences hospitalières) |
| Appui     | restreint           | Mettre en œuvre un dispositif Orsec.  | Les services concernés par le dispositif.  |
| Direction | direction           | Conduite stratégique de la crise.   | Les services concernés par le dispositif ainsi que ceux dont l'analyse serait utile.               |
|           | direction renforcée | Conduite politique de la crise.   | La plupart des acteurs locaux et départementaux.   |

# Le COP => Les évolutions

1 – Fonctionnement présentiel / Distanciel

2 – Des niveaux de fonctionnement adaptés aux besoins

3 – Des outils et une organisation pour mieux travailler

**De nouveaux outils (visio, logiciels collaboratifs...)**

**Amélioration de la qualité de vie**

**Renforcement du partage d'information**