

ANNEXE 9 : LES CARTES DE CONTINUITÉS ÉCOLOGIQUES À L'ÉCHELLE DES BV

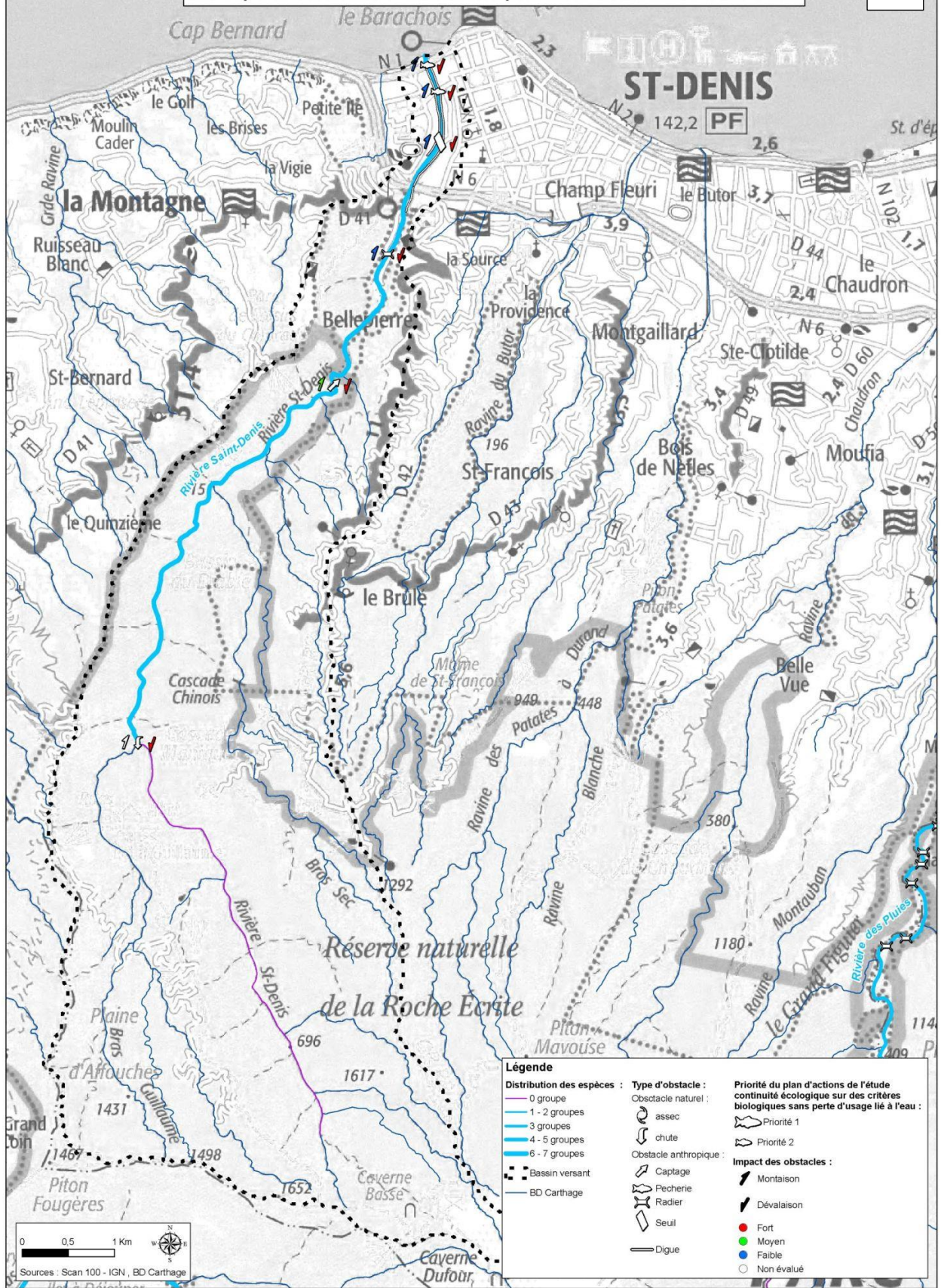
Dans cette annexe sont présentées les cartes de la continuité écologique pour la montaison et la dévalaison des espèces piscicoles et astacicoles pour les 13 rivières pérennes de La Réunion.

Celles-ci sont présentées selon un ordre géographique, du nord-est au nord-ouest en passant par le sud. On trouvera donc ainsi les cartes des bassins-versants suivants :

- 1 – Rivière Saint-Denis
- 2 – Rivière des Pluies
- 3 – Rivière Sainte Suzanne
- 4 – rivière Saint Jean
- 5 – Rivière du Mât
- 6 – Rivière des Roches
- 7 – Rivière des Marsouins
- 8 – Rivière de l'Est
- 9 – Rivière Langevin
- 10 – Rivière des Remparts
- 11 – Rivière Saint Etienne
- 12 – Rivière Saint Gilles
- 13 – Rivière des Galets.

Carte de continuité des cours d'eau pour la montaison et la dévalaison des espèces Piscicoles et astacicoles pour la BV de la Rivière Saint-Denis

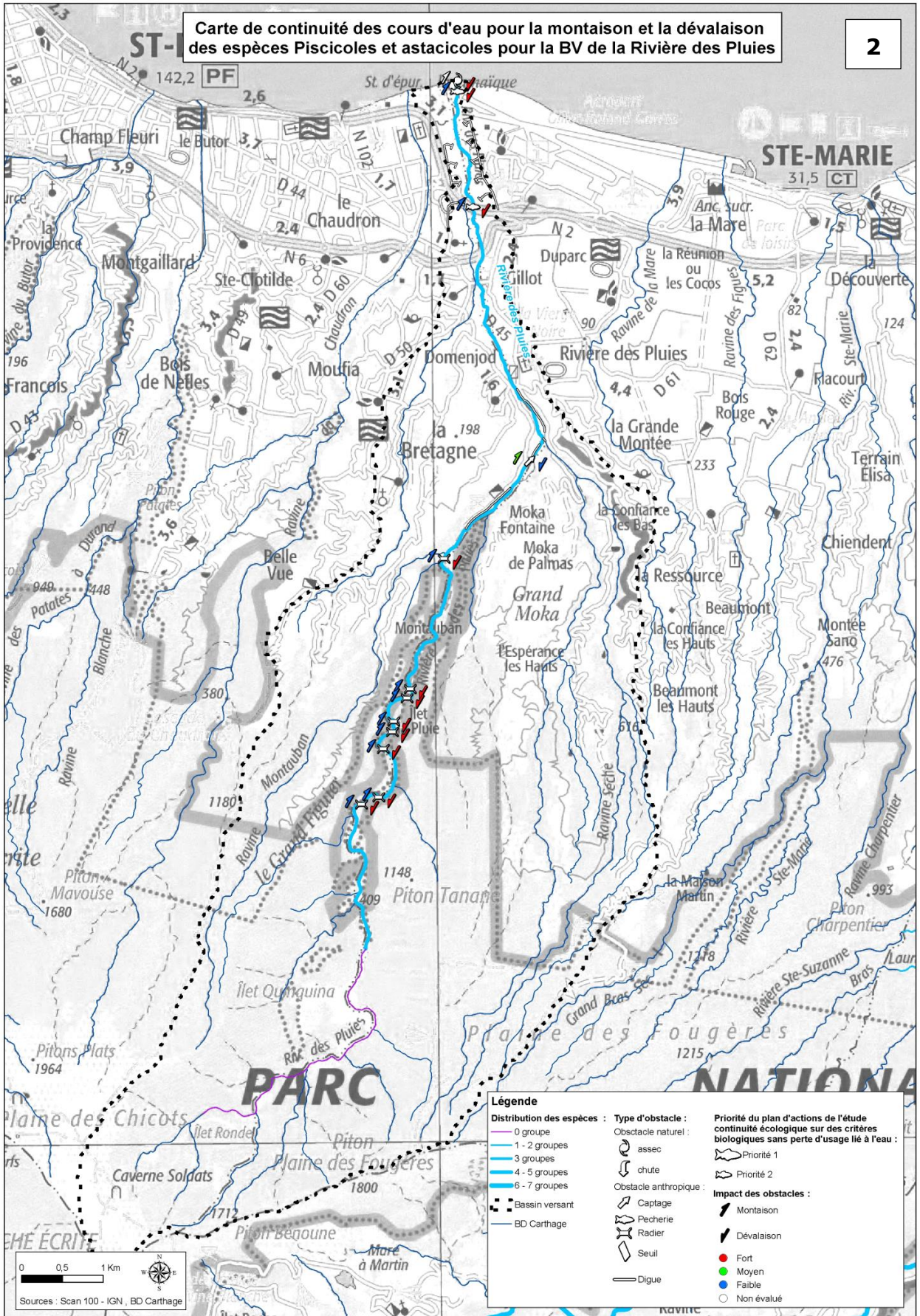
1



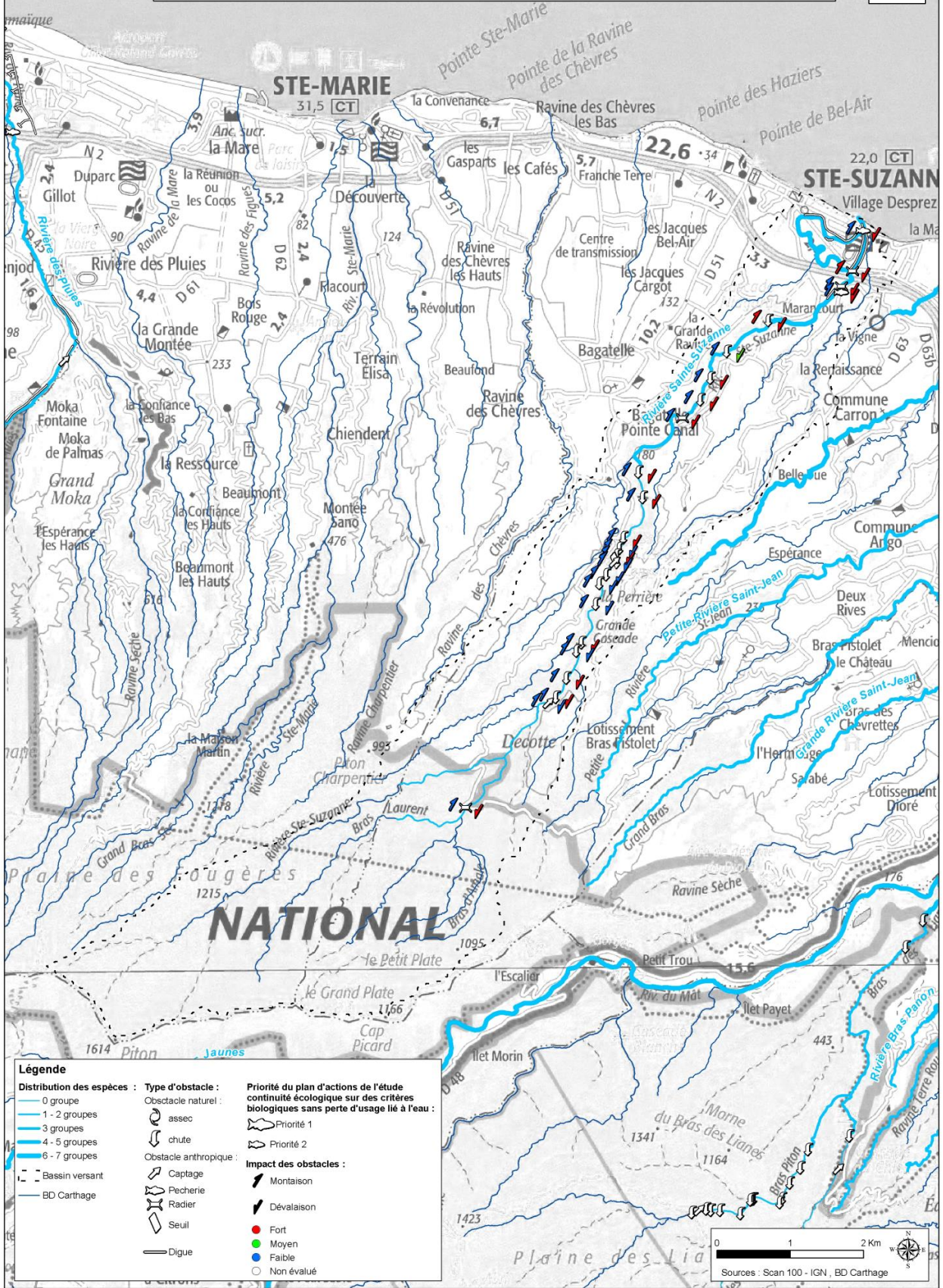
0 0,5 1 Km

Sources : Scan 100 - IGN, BD Carthage

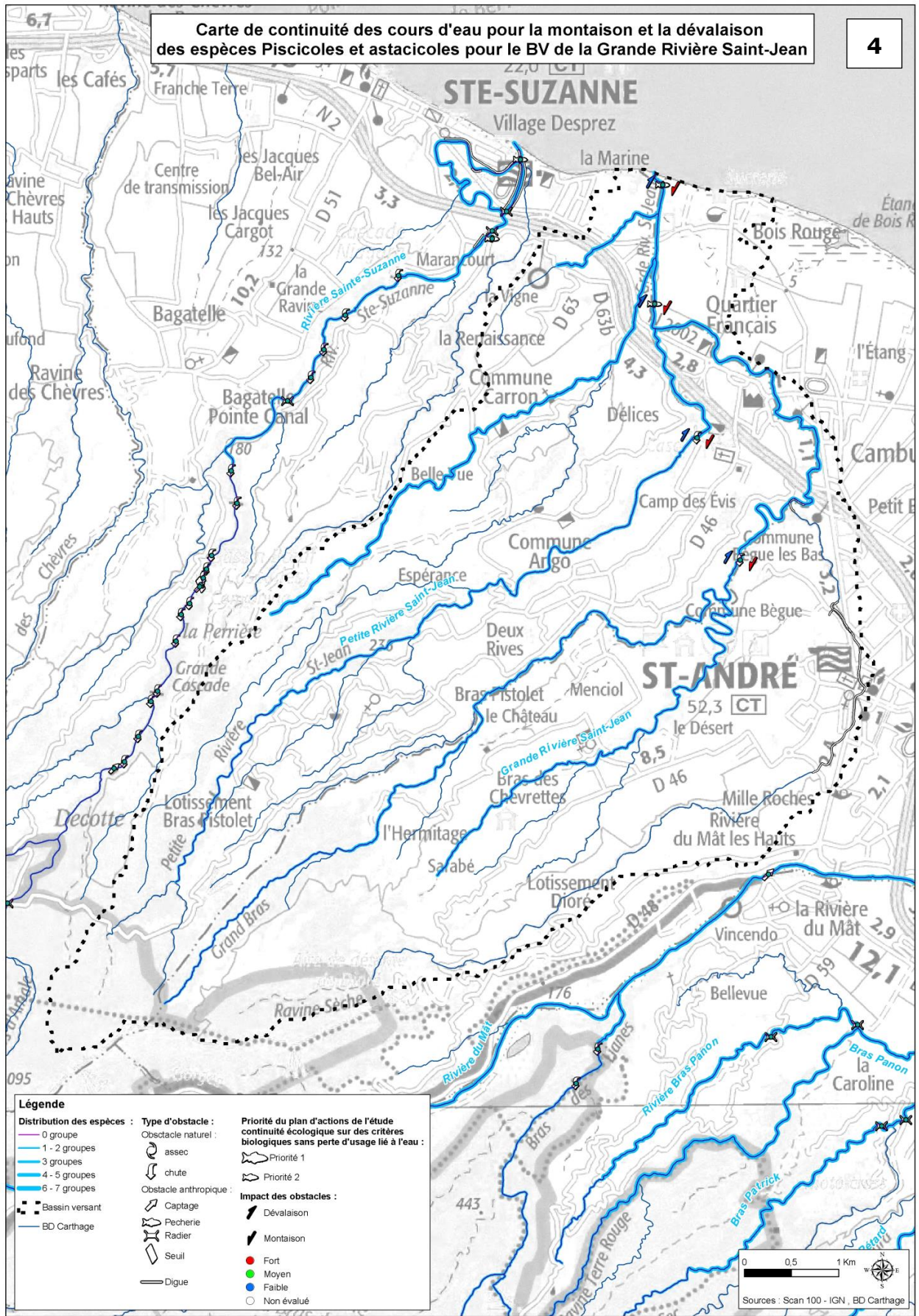
Carte de continuité des cours d'eau pour la montaison et la dévalaison des espèces Piscicoles et astacicoles pour la BV de la Rivière des Pluies



Carte de continuité des cours d'eau pour la montaison et la dévalaison des espèces Piscicoles et astacicoles pour la BV de la Rivière de Sainte-Suzanne



Carte de continuité des cours d'eau pour la montaison et la dévalaison des espèces Piscicoles et astacicoles pour le BV de la Grande Rivière Saint-Jean

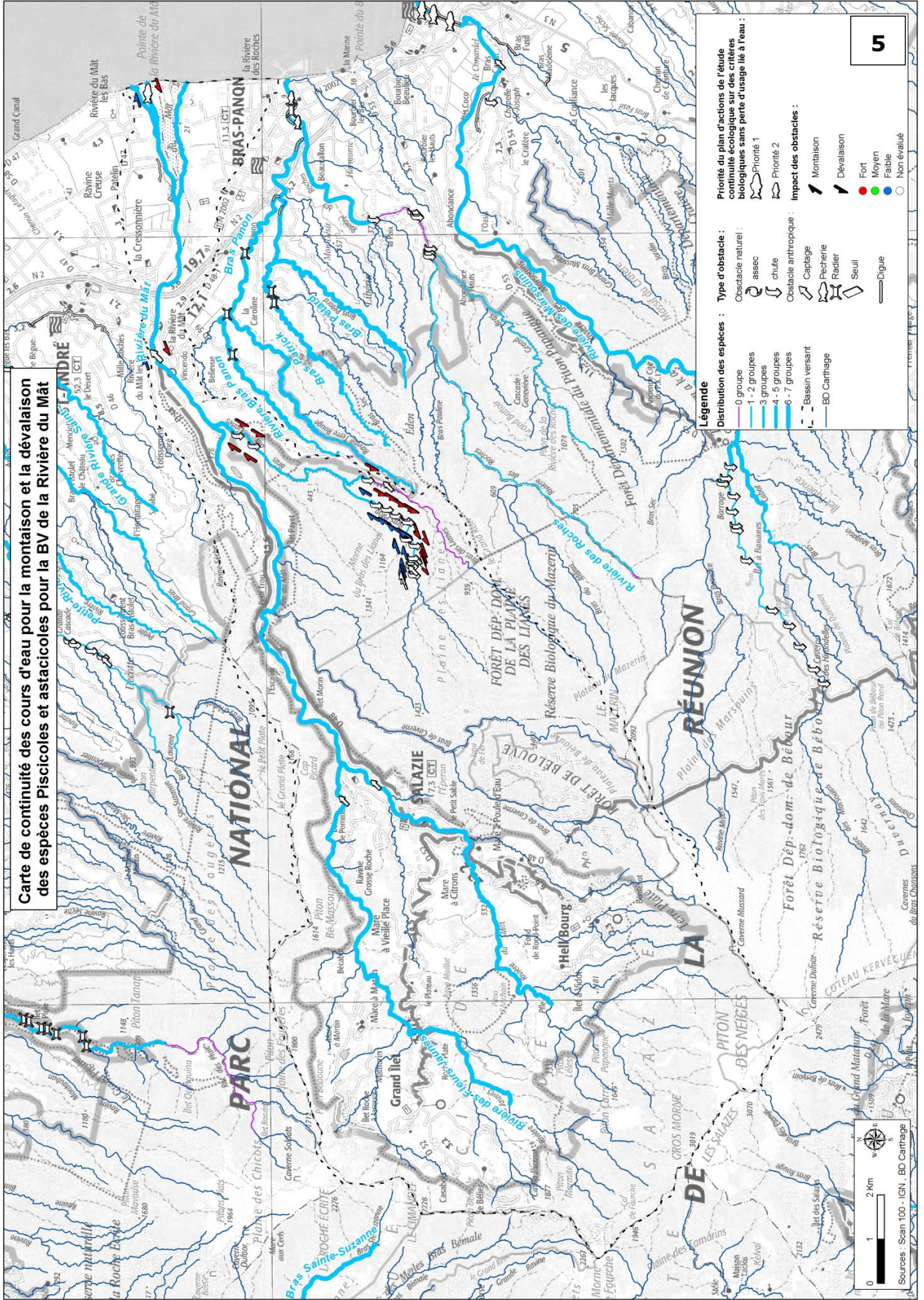


Légende		
Distribution des espèces :	Type d'obstacle :	Priorité du plan d'actions de l'étude de continuité écologique sur des critères biologiques sans perte d'usage lié à l'eau :
— 0 groupe	Obscacle naturel :	🐟 Priorité 1
— 1 - 2 groupes	assec	🐟 Priorité 2
— 3 groupes	chute	Impact des obstacles :
— 4 - 5 groupes	Obstacle anthropique :	🔪 Dévalaison
— 6 - 7 groupes	Captage	🔪 Montaison
■ Bassin versant	Pêcherie	● Fort
— BD Carthage	Radier	● Moyen
	Seuil	● Faible
	Digue	○ Non évalué

0 0,5 1 Km

Sources : Scan 100 - IGN , BD Carthage

Carte de continuité des cours d'eau pour la montaison et la dévalaison des espèces Piscicoles et astacoles pour la BV de la Rivière du Mât



5

Légende

Distribution des espèces :

- 0 groupe
- 1 - 2 groupes
- 3 groupes
- 4 - 5 groupes
- 6 - 7 groupes
- Basin versant
- BD Carthage

Type d'obstacle :

Obstacle naturel :

- ascac
- chûte

Obstacle anthropique :

- Captage
- Pêche
- Radier
- Seuil
- Digue

Impact des obstacles :

- Montaison
- Dévalaison
- Fort
- Moyen
- Faible
- Non évalué

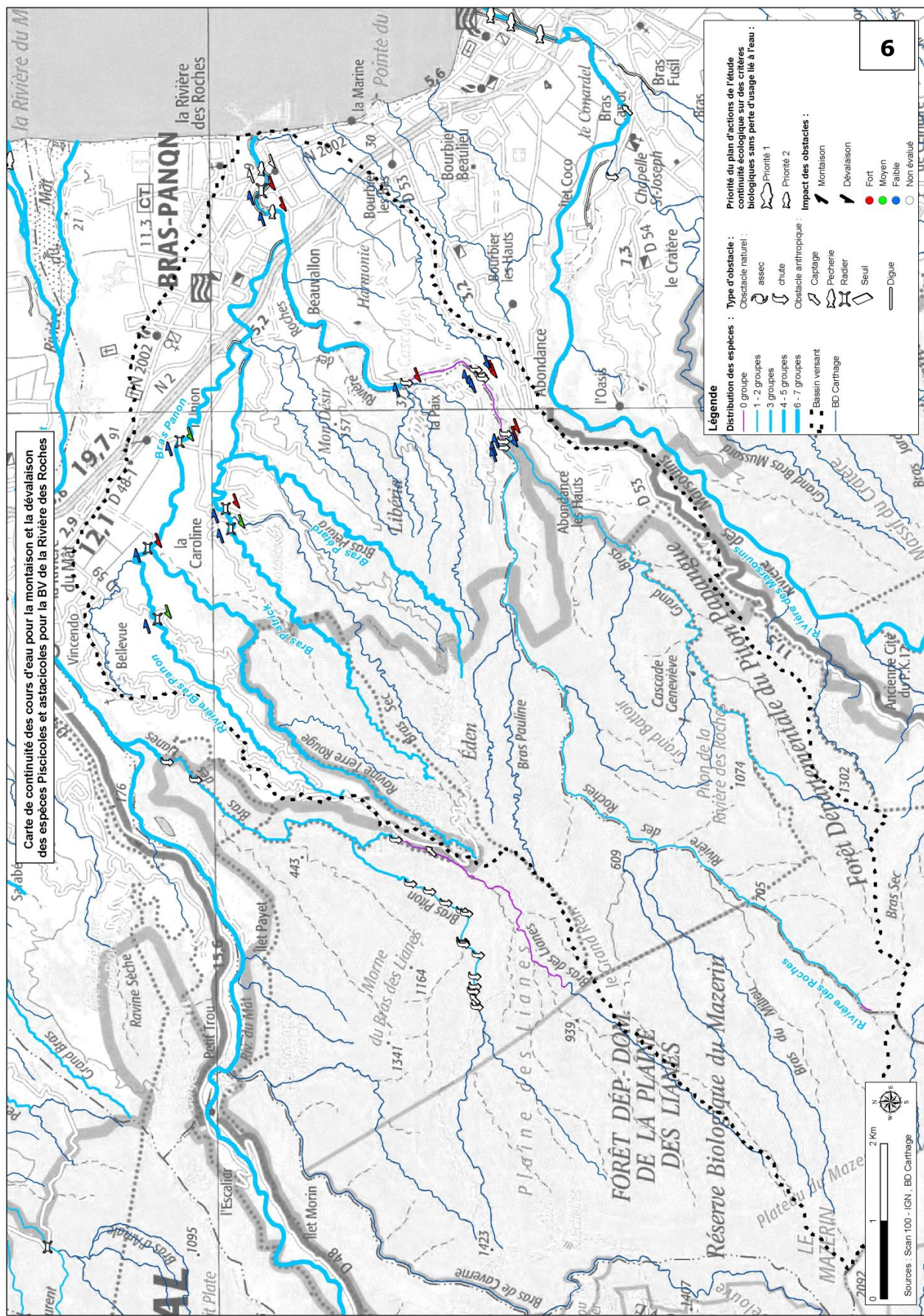
Priorité du plan d'actions de l'étude :

continuité écologique sur des critères biologiques sans perte d'usage lié à l'eau :

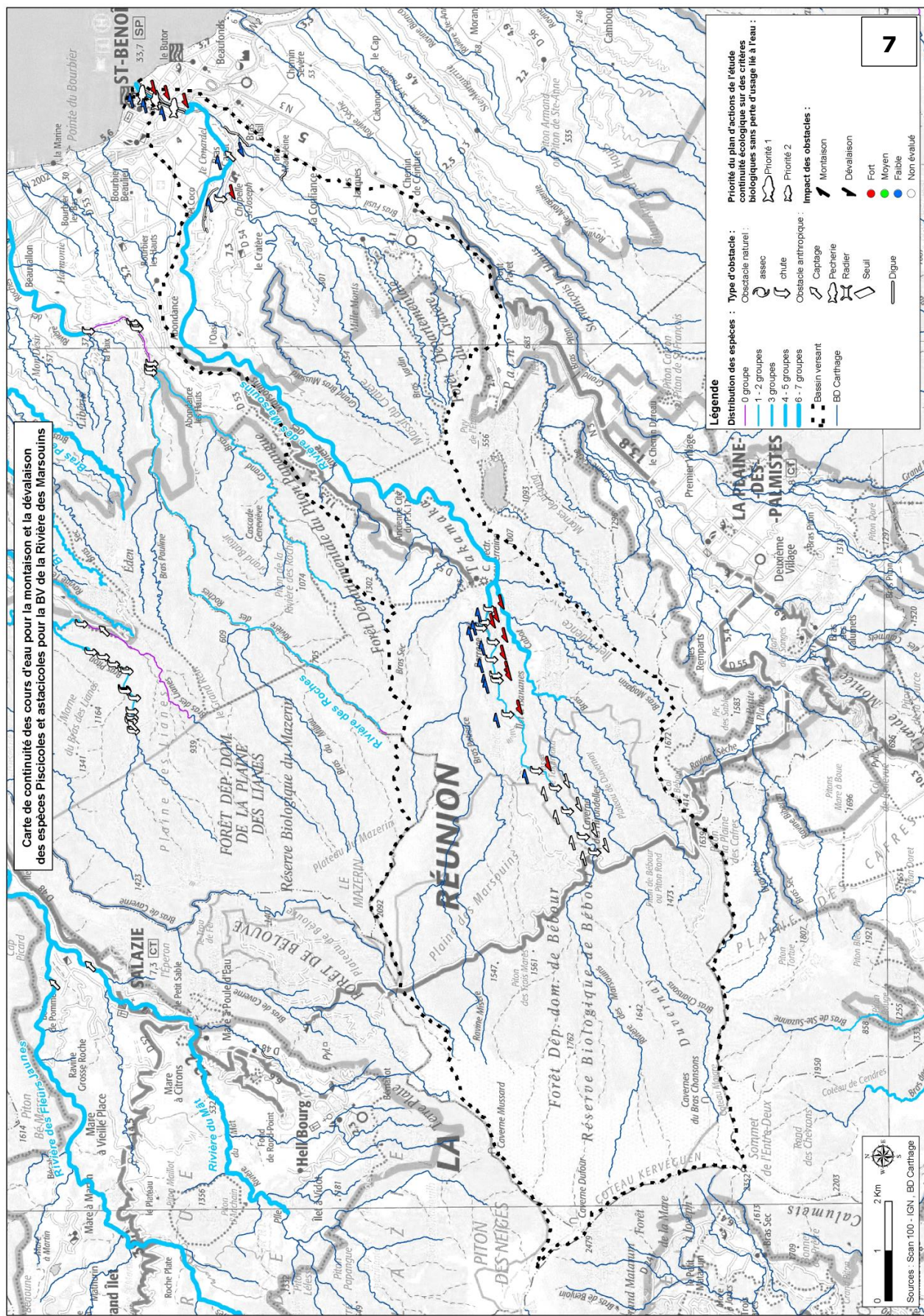
- Priorité 1
- Priorité 2



Carte de continuité des cours d'eau pour la montaison et la dévalaison des espèces Piscicoles et astacoïdes pour la BV de la Rivière des Roches



Carte de continuité des cours d'eau pour le montage et la dévalaison des espèces Piscicoles et astaciolés pour la BV de la Rivière des Marsouins



7

Legende

Distribution des espèces :

- 0 groupe
- 1 - 2 groupes
- 3 groupes
- 4 - 5 groupes
- 6 - 7 groupes

Type d'obstacle :

- Obstacle naturel :
 - asc
 - chute
- Obstacle anthropique :
 - Captage
 - Pêche
 - Railler
 - Seuil
 - Digue

Impact des obstacles :

- Montaison
- Dévalaison
- Fort
- Moyen
- Faible
- Non évalué

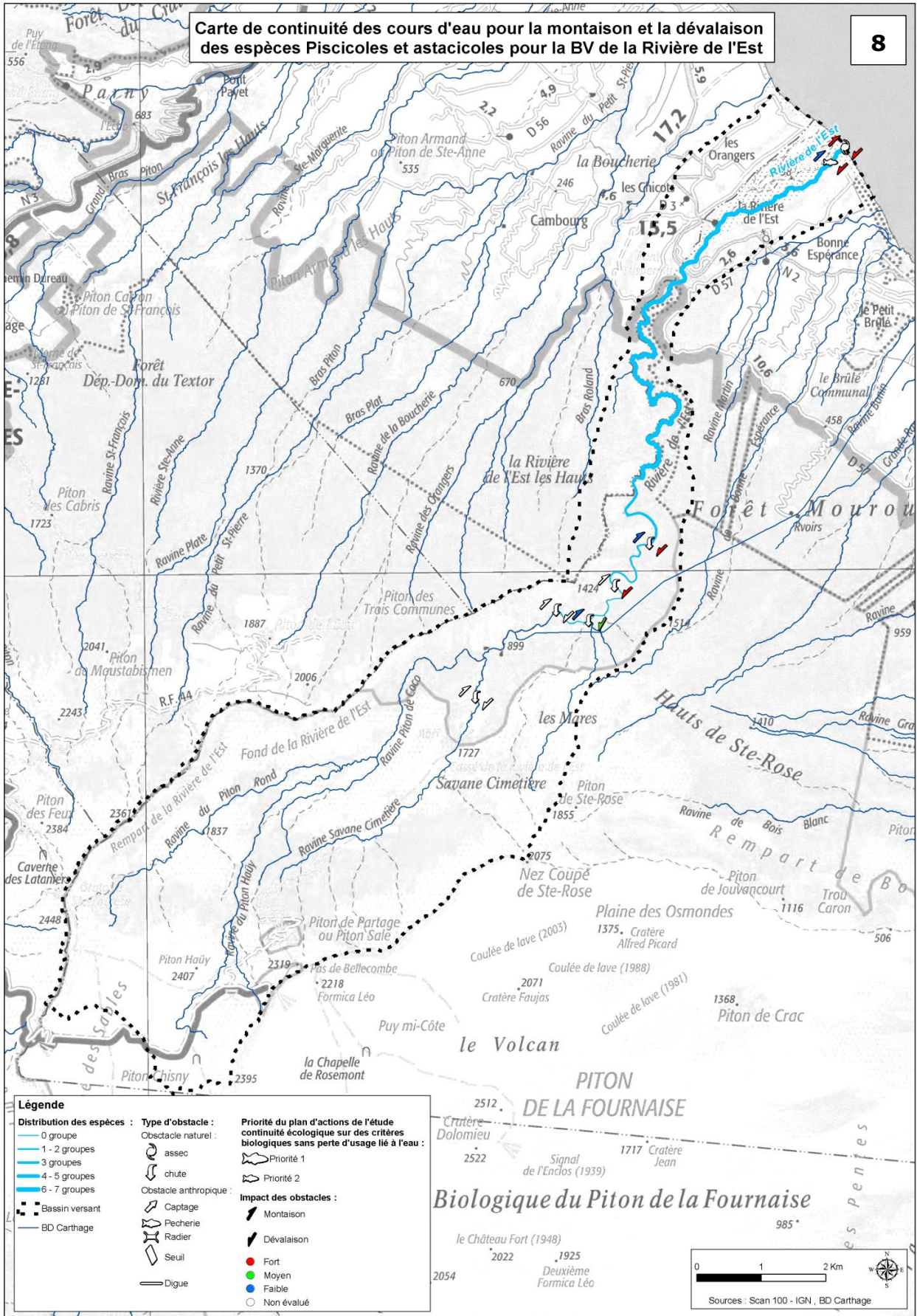
Priorités du plan d'actions de l'étude continuée pour la mise en œuvre des cotés biologiques sans perte d'usage lié à l'eau :

- Priorité 1
- Priorité 2

0 1 2 Km

Sources : Scan 100 - IGN - BD Carthage

Carte de continuité des cours d'eau pour la montaison et la dévalaison des espèces Piscicoles et astacicoles pour la BV de la Rivière de l'Est



Légende

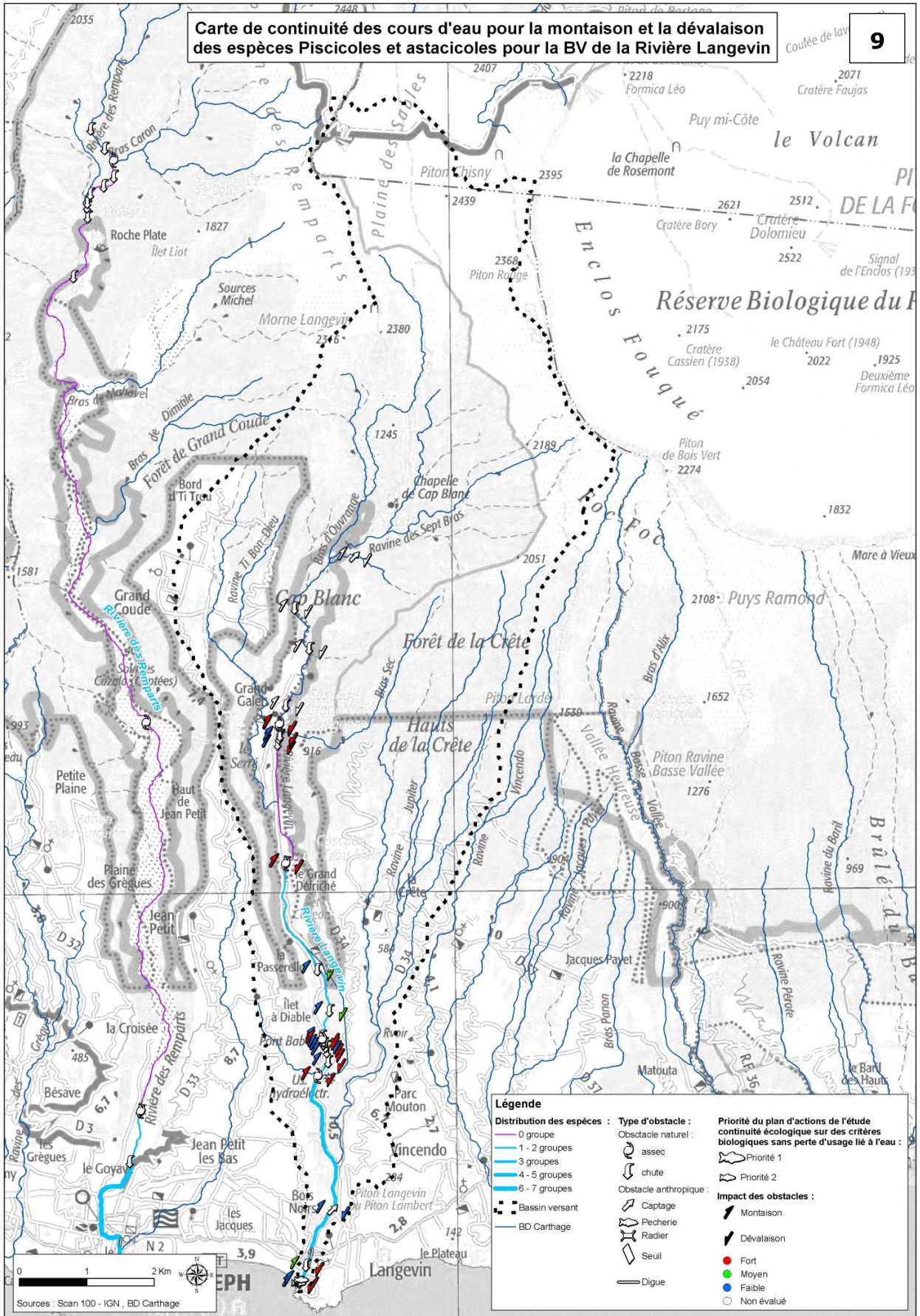
Distribution des espèces :	Type d'obstacle :	Priorité du plan d'actions de l'étude biologique sans perte d'usage lié à l'eau :
— 0 groupe	Obstacle naturel :	— Priorité 1
— 1 - 2 groupes	— assec	— Priorité 2
— 3 groupes	— chute	Impact des obstacles :
— 4 - 5 groupes	Obstacle anthropique :	— Montaison
— 6 - 7 groupes	— Captage	— Dévalaison
— Bassin versant	— Pecherie	● Fort
— BD Carthage	— Radier	● Moyen
	— Seuil	● Faible
	— Digue	○ Non évalué

0 1 2 Km

Sources : Scan 100 - IGN, BD Carthage

Carte de continuité des cours d'eau pour la montaison et la dévalaison des espèces Piscicoles et astacicoles pour la BV de la Rivière Langevin

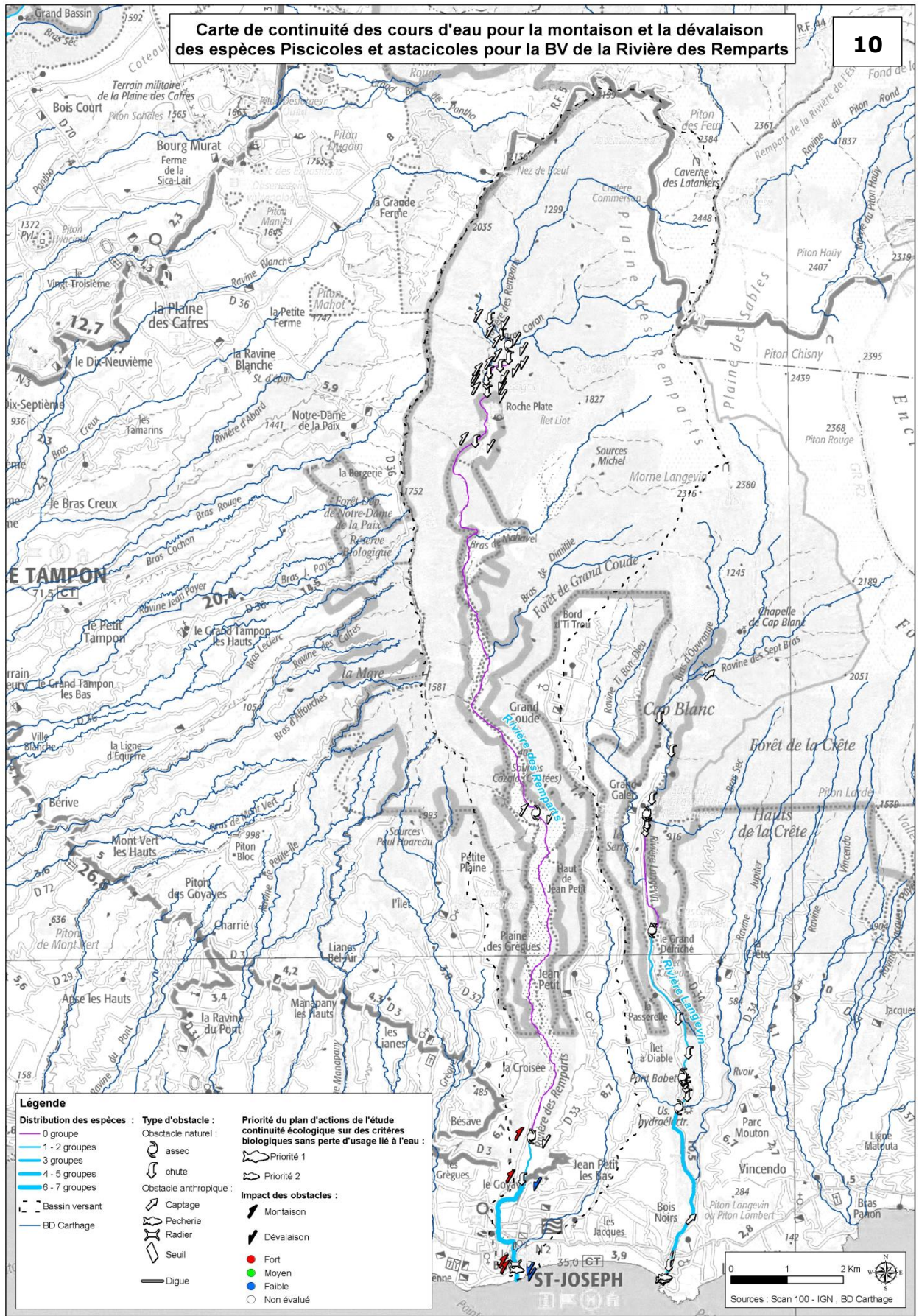
9



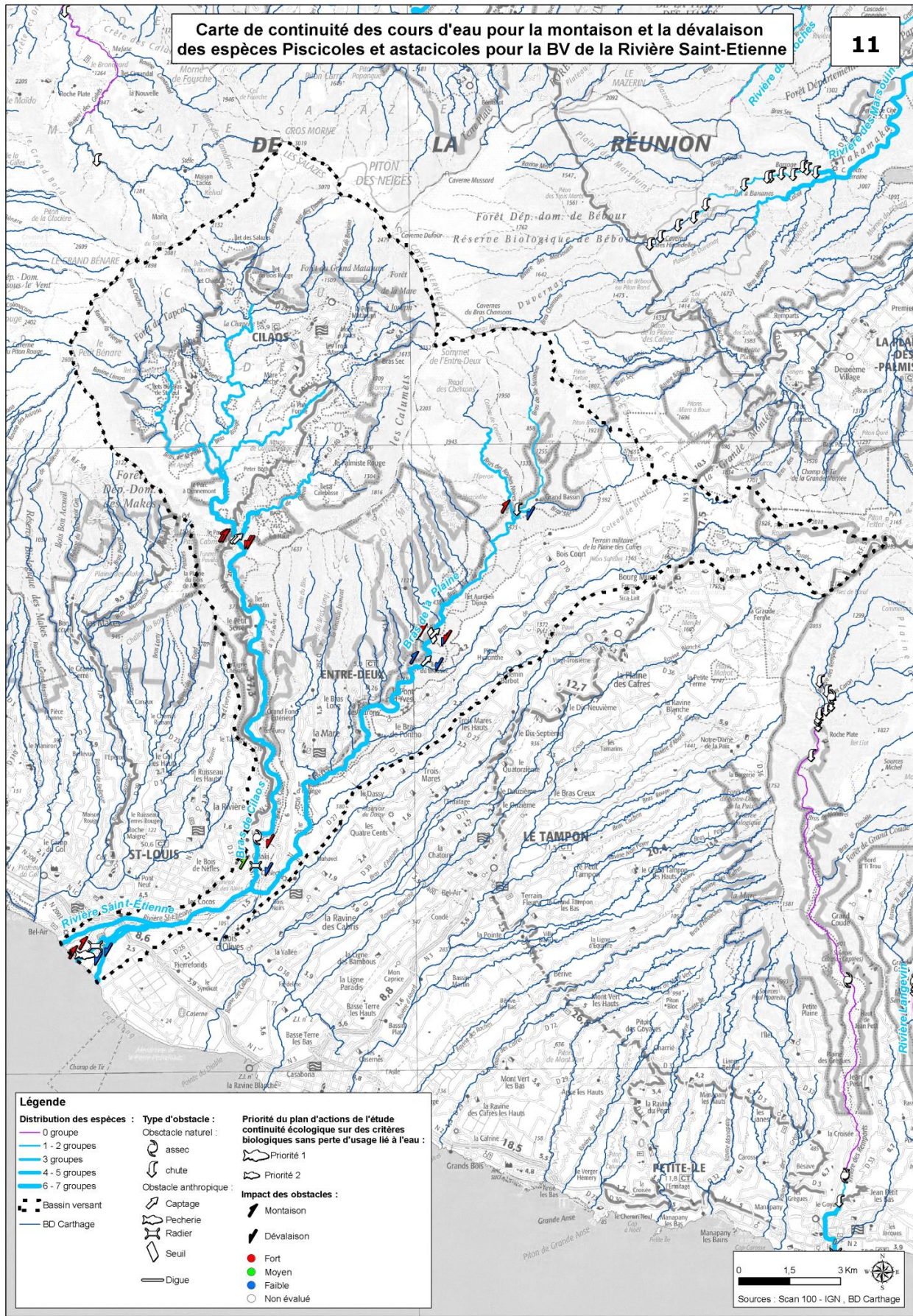
Sources : Scan 100 - IGN, BD Carthage

Carte de continuité des cours d'eau pour la montaison et la dévalaison des espèces Piscicoles et astacicoles pour la BV de la Rivière des Remparts

10



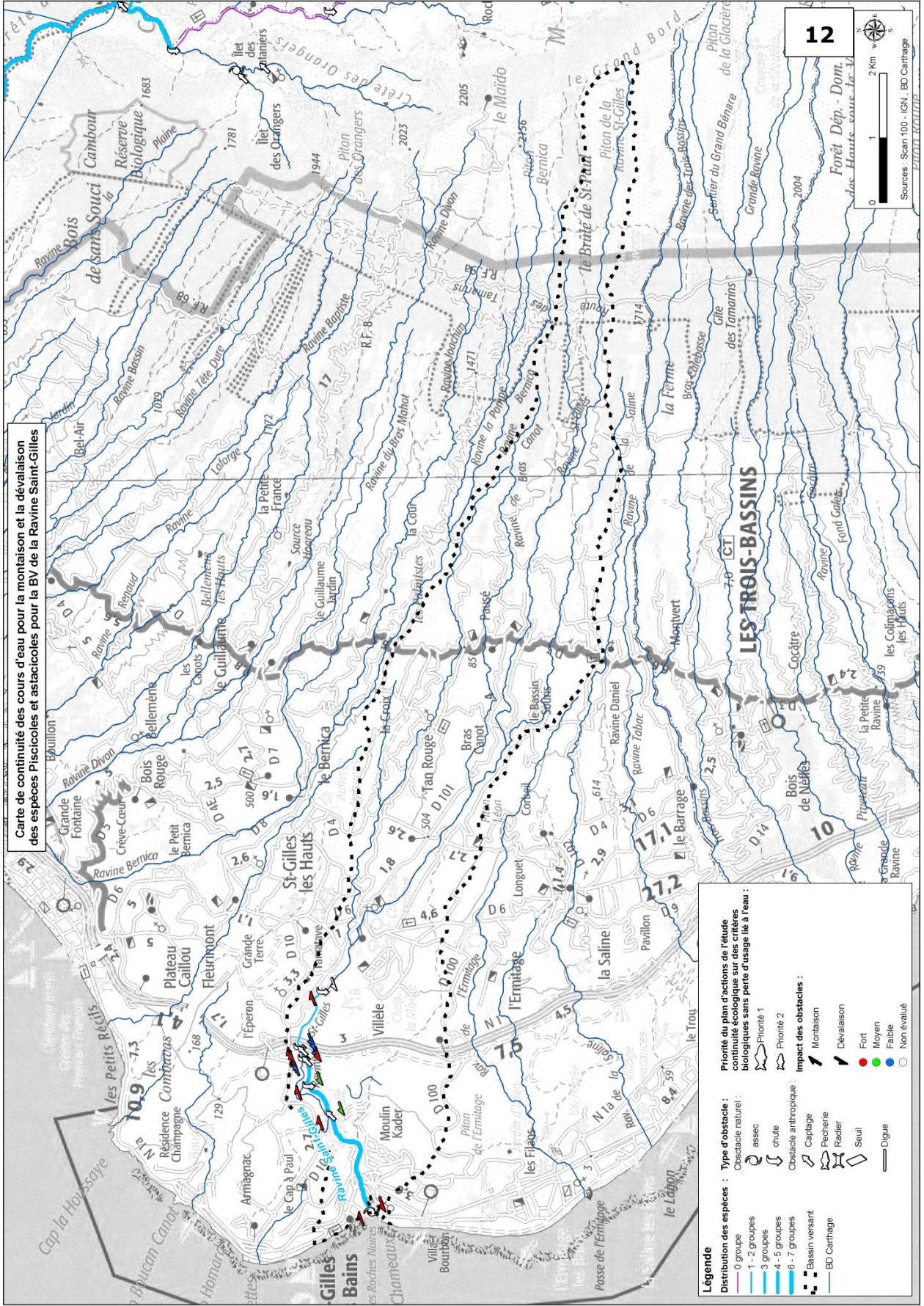
Carte de continuité des cours d'eau pour la montaison et la dévalaison des espèces Piscicoles et astacicoles pour la BV de la Rivière Saint-Etienne



Légende		
Distribution des espèces :	Type d'obstacle :	Priorité du plan d'actions de l'étude de continuité écologique sur des critères biologiques sans perte d'usage lié à l'eau :
— 0 groupe	Obstacle naturel :	🐟 Priorité 1
— 1 - 2 groupes	👉 assec	🐟 Priorité 2
— 3 groupes	👇 chute	👉 Montaison
— 4 - 5 groupes	Obstacle anthropique :	👉 Dévalaison
— 6 - 7 groupes	👉 Captage	● Fort
■ Bassin versant	👉 Pêcherie	● Moyen
— BD Carthage	👉 Radier	● Faible
	👉 Seuil	○ Non évalué
	— Digue	

0 1,5 3 Km

Sources : Scan 100 - IGN, BD Carthage



Carte de continuité des cours d'eau pour la montaison et la dévalaison des espèces Piscicoles et astacoïdes pour la BV de la Ravine Saint-Gilles

Légende

Distribution des espèces :

- 0 groupe
- 1 - 2 groupes
- 3 groupes
- 4 - 5 groupes
- 6 - 7 groupes
- Basin versant
- BD Carthage

Type d'obstacle :

- Cascade naturelle
- assec
- chute
- Obstacle anthropique :
- Captage
- Pêcherie
- Radier
- Seuil
- Digue

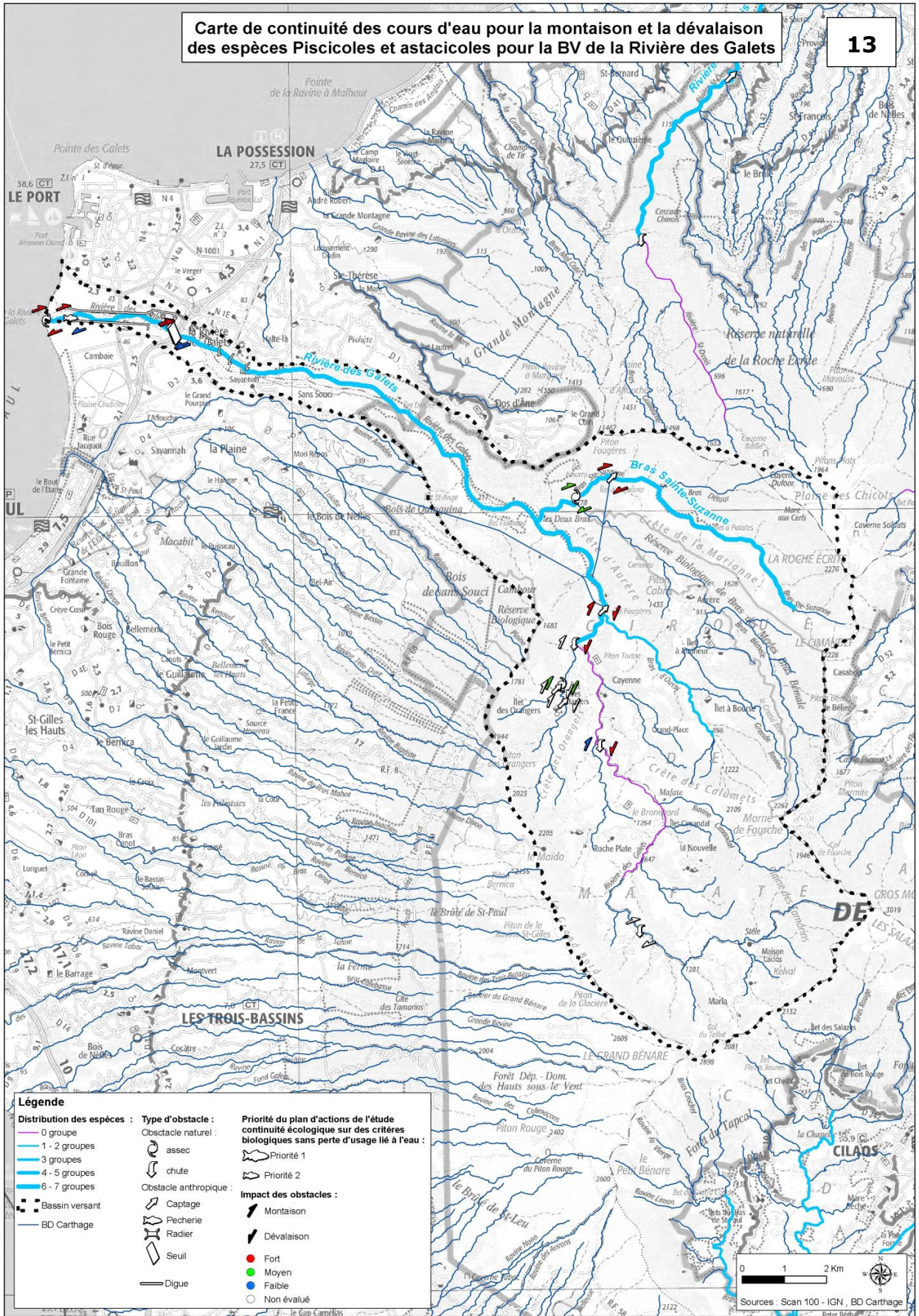
Priorités du plan d'actions de l'étude :

- continuité écologique sur des critères biologiques sans perte d'usage lié à l'eau :
- Priorité 1
- Priorité 2

Impact des obstacles :

- Montaison
- Dévalaison
- Fort
- Moyen
- Faible
- Non évalué

Carte de continuité des cours d'eau pour la montaison et la dévalaison des espèces Piscicoles et astacicoles pour la BV de la Rivière des Galets



Légende		
Distribution des espèces :	Type d'obstacle :	Priorité du plan d'actions de l'étude de continuité écologique sur des critères biologiques sans perte d'usage lié à l'eau :
— 0 groupe	Obstacle naturel :	— Priorité 1
— 1 - 2 groupes	— assec	— Priorité 2
— 3 groupes	— chute	Impact des obstacles :
— 4 - 5 groupes	Obstacle anthropique :	— Montaison
— 6 - 7 groupes	— Captage	— Dévalaison
— Bassin versant	— Pêcherie	● Fort
— BD Carthage	— Radier	● Moyen
	— Seuil	● Faible
	— Digue	○ Non évalué