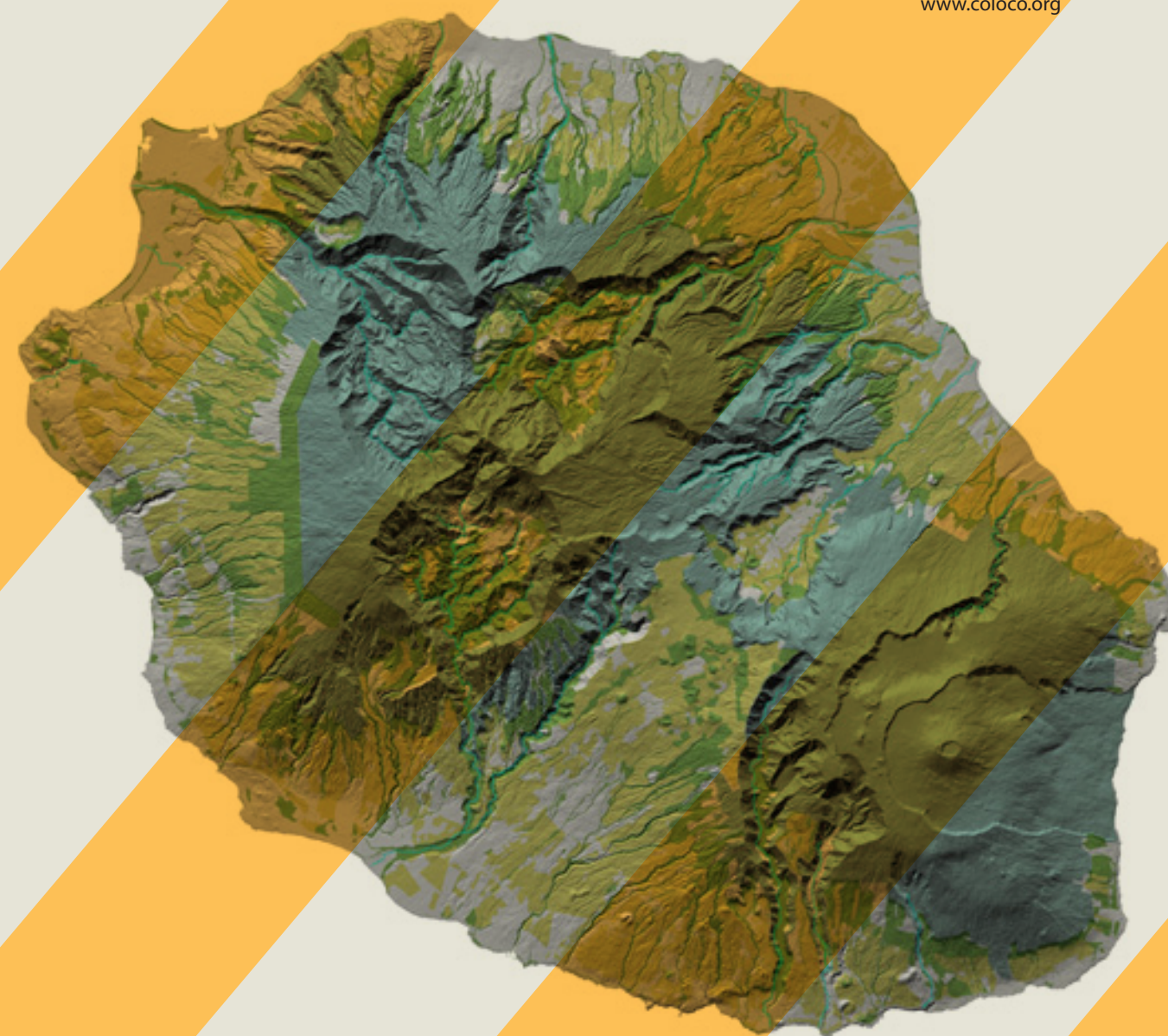
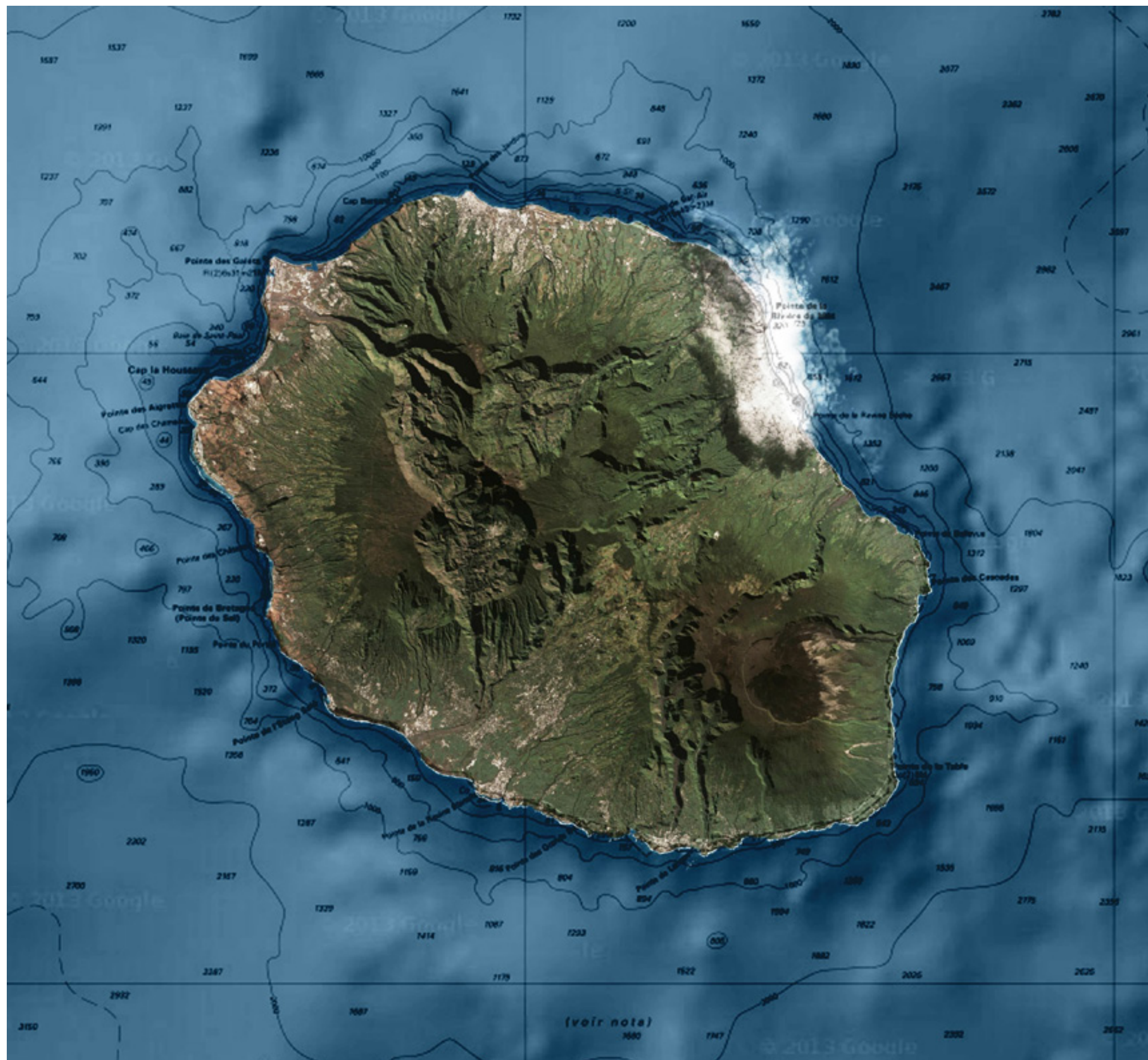

coloco →

Paysagistes & Urbanistes
+ 00 33 1 40 02 09 05
213, rue du faubourg
Saint Antoine
75011 Paris
FRANCE

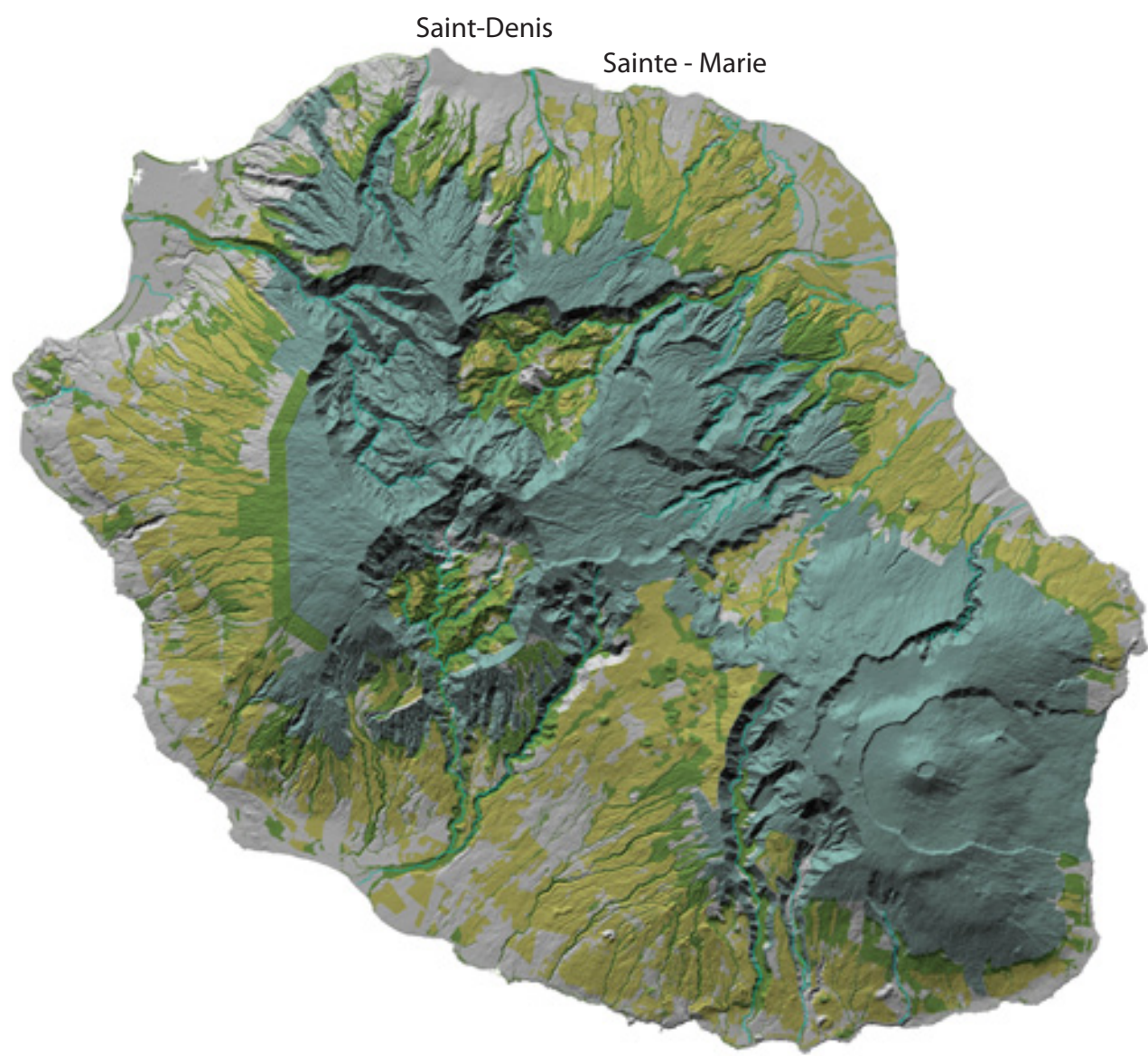
www.coloco.org



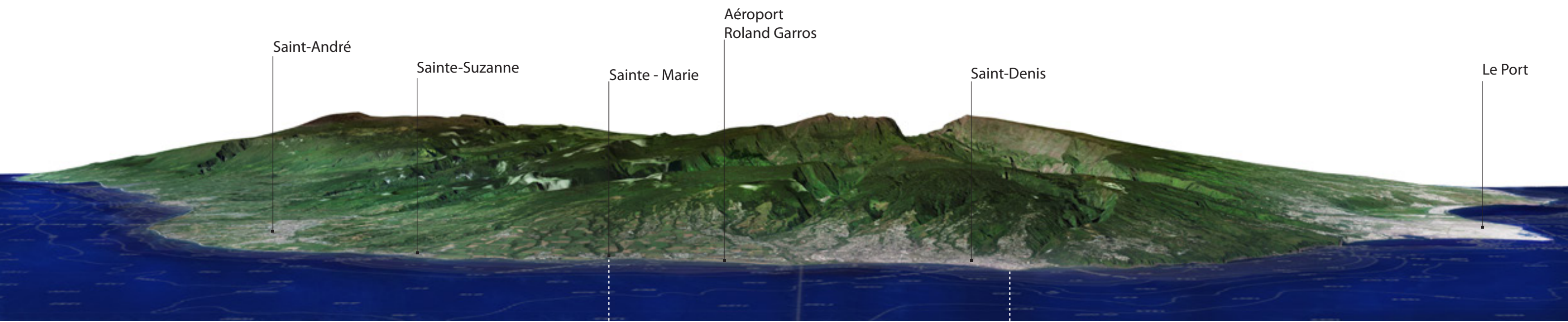


→
AGGLOMERATION COTIERE DE
LA REUNION:
Finitude du territoire

PARC NATIONAL CENTRAL



AGGLOMERATION COTIERE DE LA REUNION:
Elle se développe de façon continue de Sainte
Rose à St Joseph.
Seul le coeur de nature est préservé.
Elle ceinture le coeur naturel.



RIO DE JANEIRO: PARC NATIONAL CENTRAL

LA VILLE SE STRUCTURE AUTOUR DU PARC



L'ACCESSIBILITE ET LES LIMITES ENTRE VILLE
ET NATURE SONT TRAITEES SOUS LA FORME
D'ENTREES DE PARC

LIMITE D'URBANISATION A LA COTE 100M



HONG KONG: Le territoire non montagneux est totalement saturé .



L'ensemble naturel est transformé en grand parc urbain
et aménagé pour valoriser un rapport intense à la nature
Portes d'entrée variées, Telepheriques, Canopy Walk, Restaurant en
belvédères...



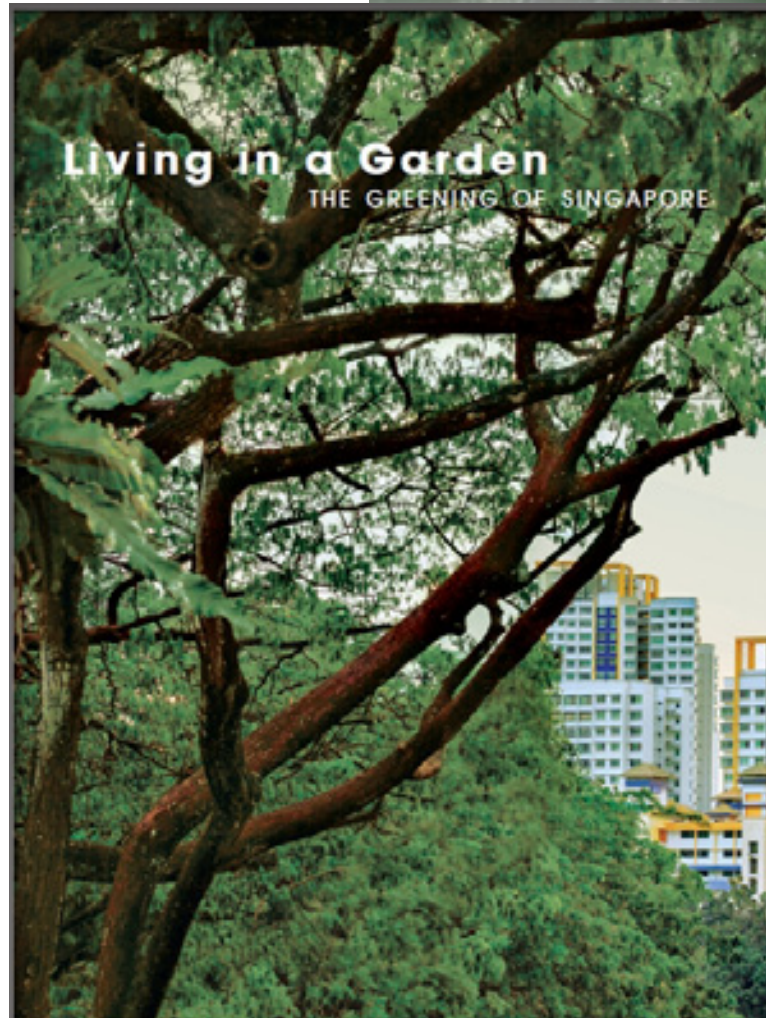
Penser la ville durable et
tropicale:
vers une ville désirable

SINGAPOUR: DU PARC NATIONAL CENTRAL

.... AU PARC NATIONAL ELARGI A L'ENSEMBLE DE LA VILLE →

«Living in a Garden»

Fusion des services espace vert et des services «national parks»





L'ombre : Base de la qualité de la ville tropicale durable



Singapour, voie rapide couverte de Samanes ,l'ombre protège l'ensemble de la voie



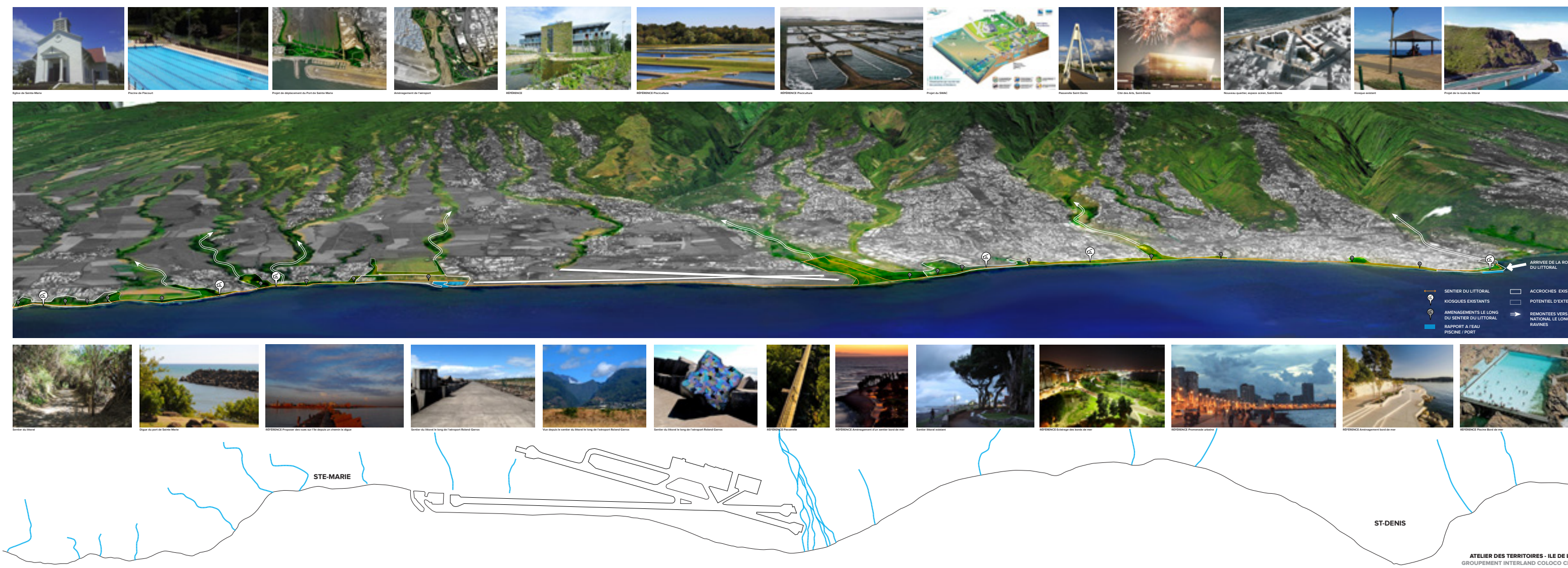
La Réunion, voie rapide les climats de automobiles au maximum.....

Faire des spécificités géographiques du territoire l'armature des projets structurants

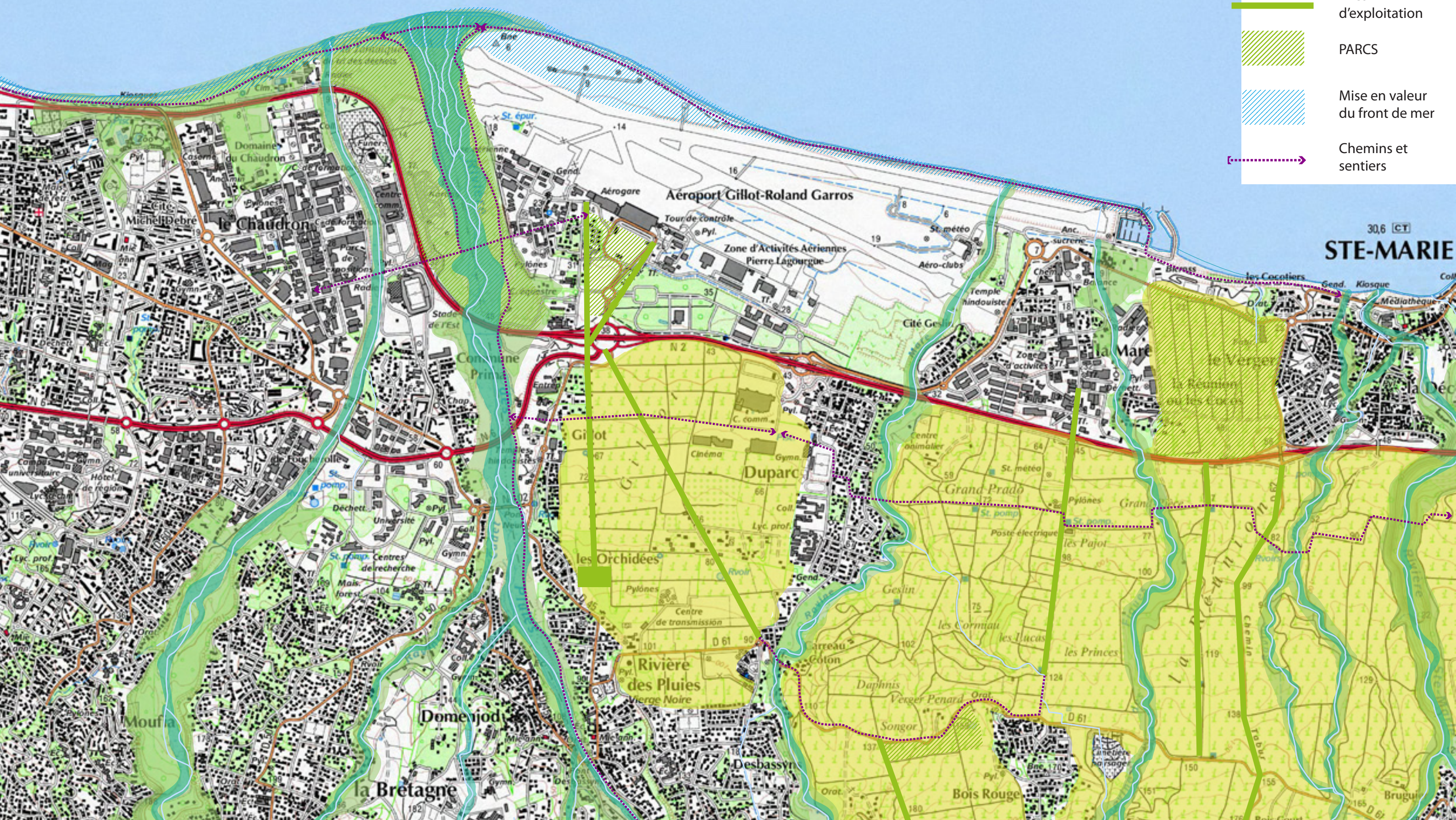
- Les fronts de mer
- Les fronts , lisieres et portes de parc national
- Les fronts de coteaux et ravines
- Les fronts ou lisieres agricoles.

Les qualifier comme des espaces publics structurants

Associer l'identité des quartiers à ces éléments (ex Kartié de la Ravine Blanche)



CAS INTERFACE VILLES - RAVINES - ESPACES AGRICOLES



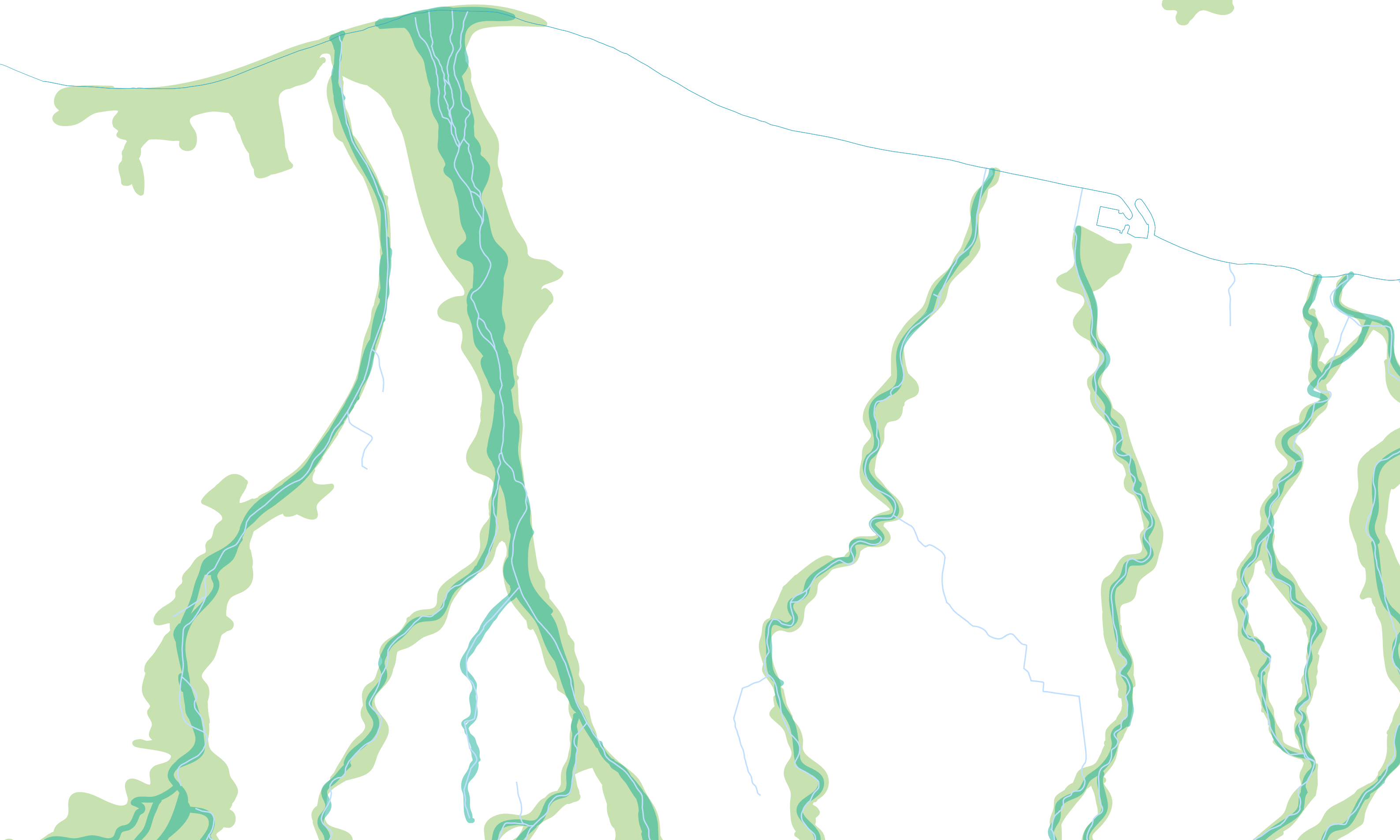
30,6 CT
STE-MARIE

Penser la ville durable et
tropicale:
vers une ville désirable

Des ravines qui ouvrent le territoire sur l’océan et le relief
Elles permettent la pénétration de la nature en ville



Cours d’eau et
ravines amplifiées



Penser la ville durable et
tropicale:
vers une ville désirable

Les Ravines sont autant d'opportunités pour faire des
entrées basses au coeur de l'île depuis les agglomérations
Elles facilitent aussi les accès à l'océan



→ Bishan park, Singapour, canal transformé en lieu de vie
Trames écologiques vertes et bleues

Gestion des crues

Un quartier requalifié autour de cette structure paysagère



Penser la ville durable et
tropicale:
vers une ville désirable

Le Front de mer,
l'opportunité de créer une structure d'espaces
publics à l'échelle des agglomérations et des
attentes des habitants.



Malecon de la Havane



Marine drive de Mumbai

Les bassins de mer urbains, retisser le lien entre
les habitants et l'océan



Madeira

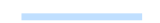







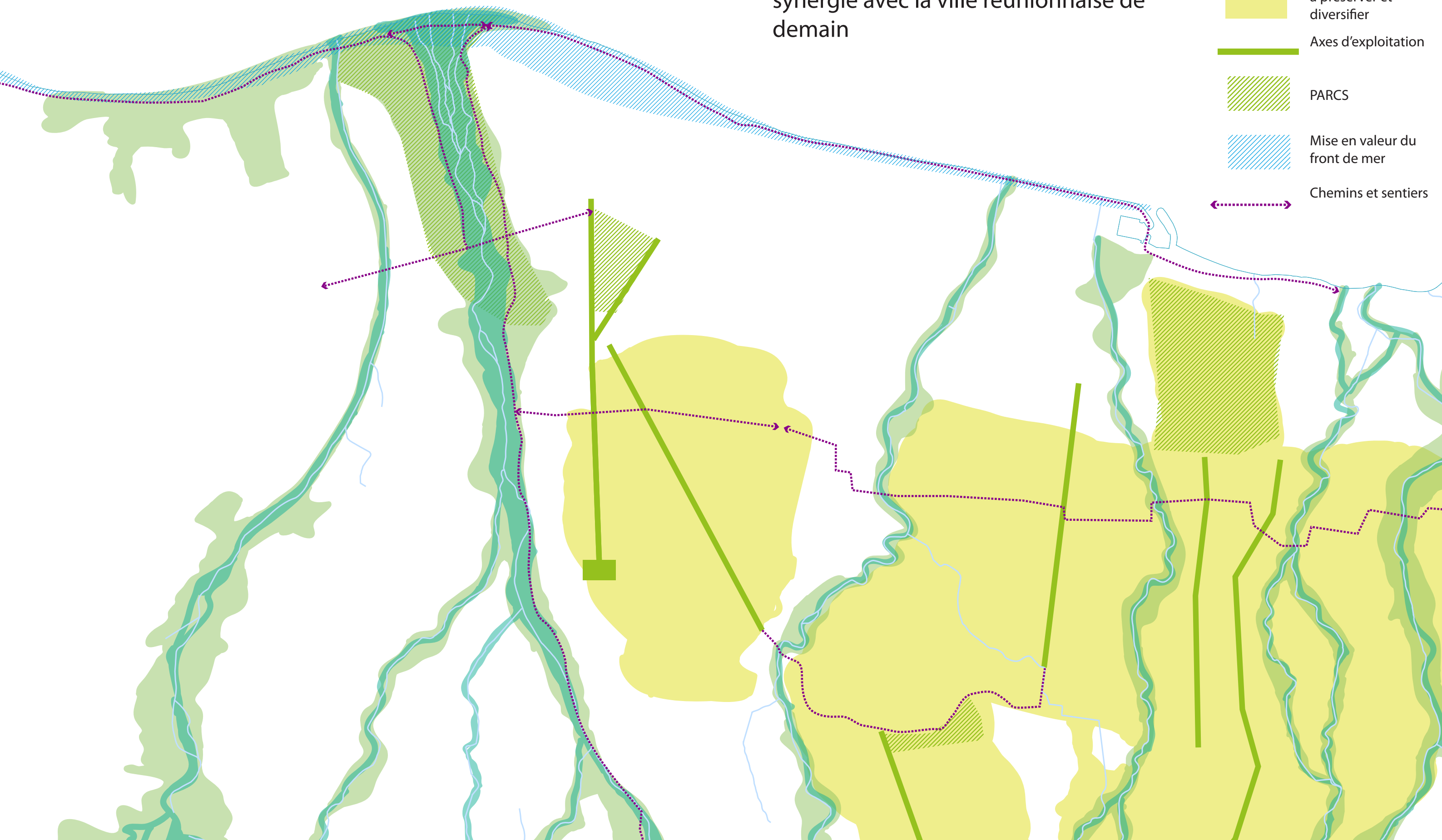
Madeira

Penser la ville durable et
tropicale:
vers une ville désirable

Des espaces agricoles qui préservent l'ouverture du
paysage,
conditionnent l'identité et la lecture de chaque ville
au sein de l'ensemble urbain aggloméré.

Une vocation agricole à inscrire en
synergie avec la ville réunionnaise de
demain

-  Cours d'eau et
ravines amplifiées
-  Espaces agricoles
à préserver et
diversifier
-  Axes d'exploitation
-  PARCS
-  Mise en valeur du
front de mer
-  Chemins et sentiers





Penser la ville durable et
tropicale:
vers une ville désirable



Allées structurantes des domaines agricoles



Courbevoie, Allée des Vignerons avant chantier festif et participatif



Chantier festif et participatif, les habitants réalisent leur «rue aux enfants»



