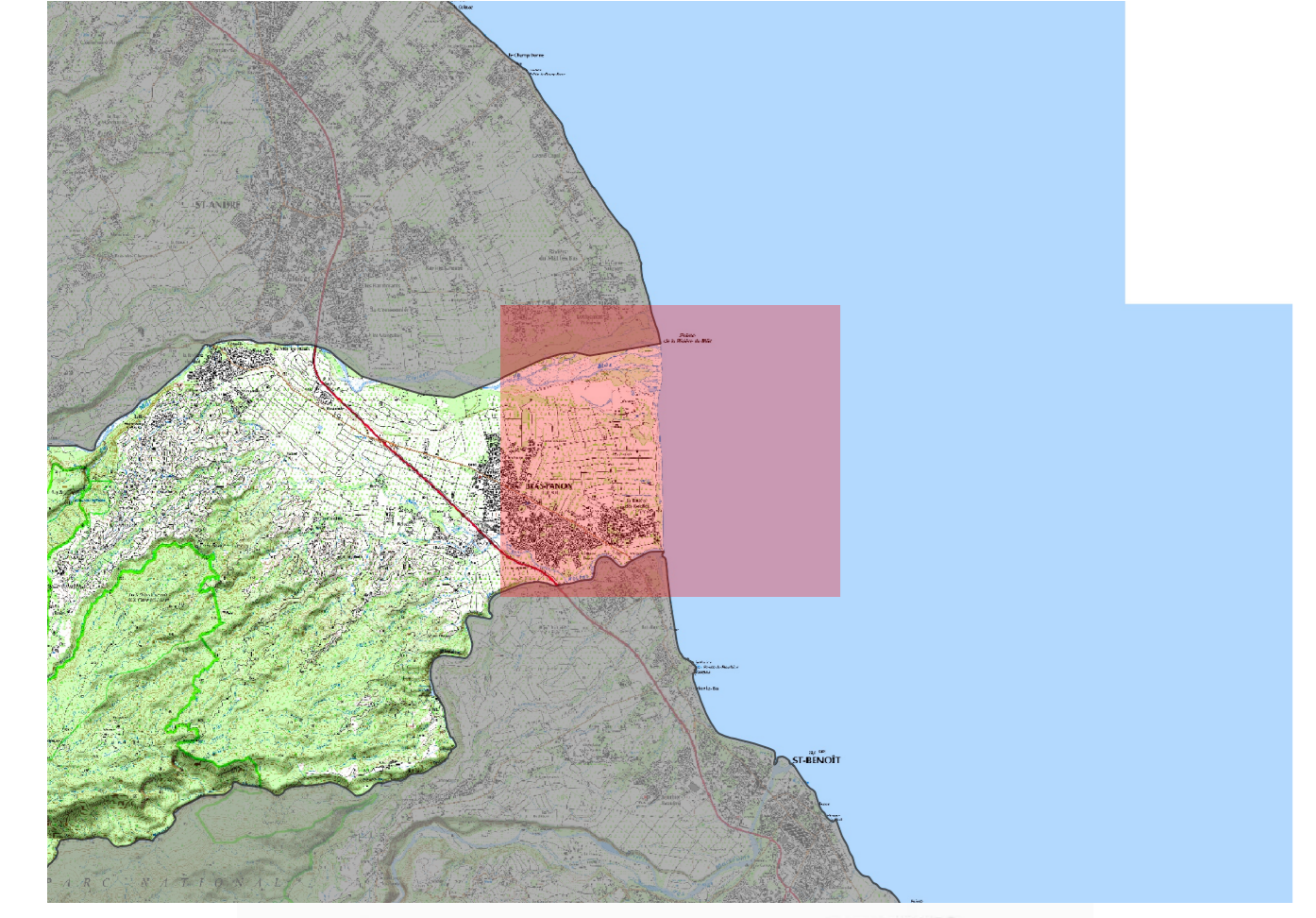


**Plan de Prévention des Risques naturels prévisibles
Commune de Bras-Panon**



Cartographie de l'aléa recul du trait de côte

Annexe 2
Echelle 1/5 000

**CONSULTATION DES PERSONNES
PUBLIQUES ASSOCIEES**

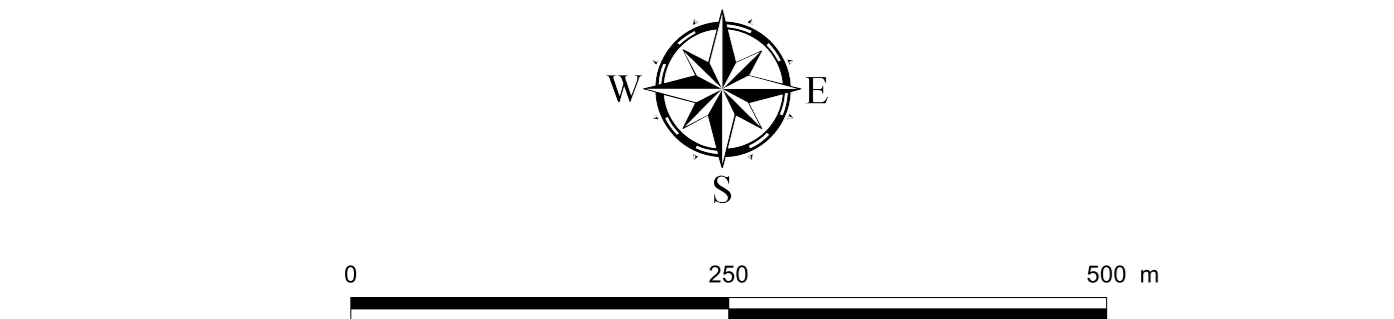
Mars 2024

LEGENDE :

- Trait de côte de référence
 - - - Trait de côte à échéance 100 ans avec prise en compte du changement climatique
 - Zonage de l'aléa "recul du trait de côte" à échéance 100 ans sans prise en compte du changement climatique
- Espaces urbains**
- ENU (Espace Non Urbanisé)
 - EU (Espace Urbanisé)

- Courbes de niveau et cours d'eau**
- Lignes isométriques
 - Cours d'eau, ravines
- Réseau routier**
- Routes
- Bâtiments et constructions**
- Bâtiments remarquables (Mairie, Hôpital, Lycée...)
 - Bâtiment industriel
 - Terrain de sport
 - Cimetière
 - Aérodrome
 - Autre bâtiment
- Cadastre**
- Limites communales
 - Limites parcellaires

Projection utilisée : RGR92 / UTM 40S



Fond topographique : ©IGN-BD TOPO® 2016, MNT® ©IGN 2012, Lito3D® ©IGN-SHOM 2012
Fond parcellaire : © DGFiP - PCI vecteur © maj 2016
Cartographie : BRGM Réunion - 2017

