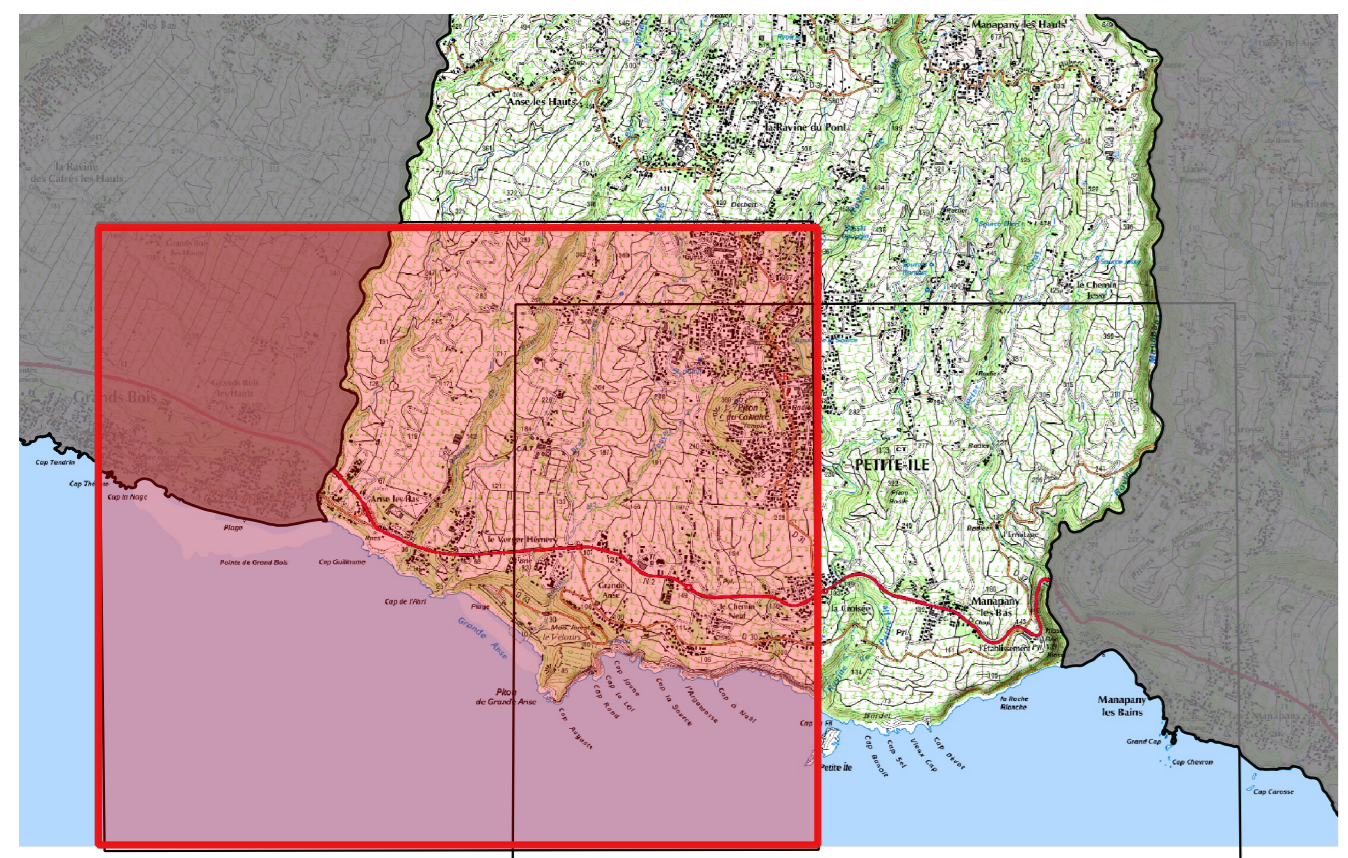


### Plan de Prévention des Risques naturels prévisibles Commune de Petite île

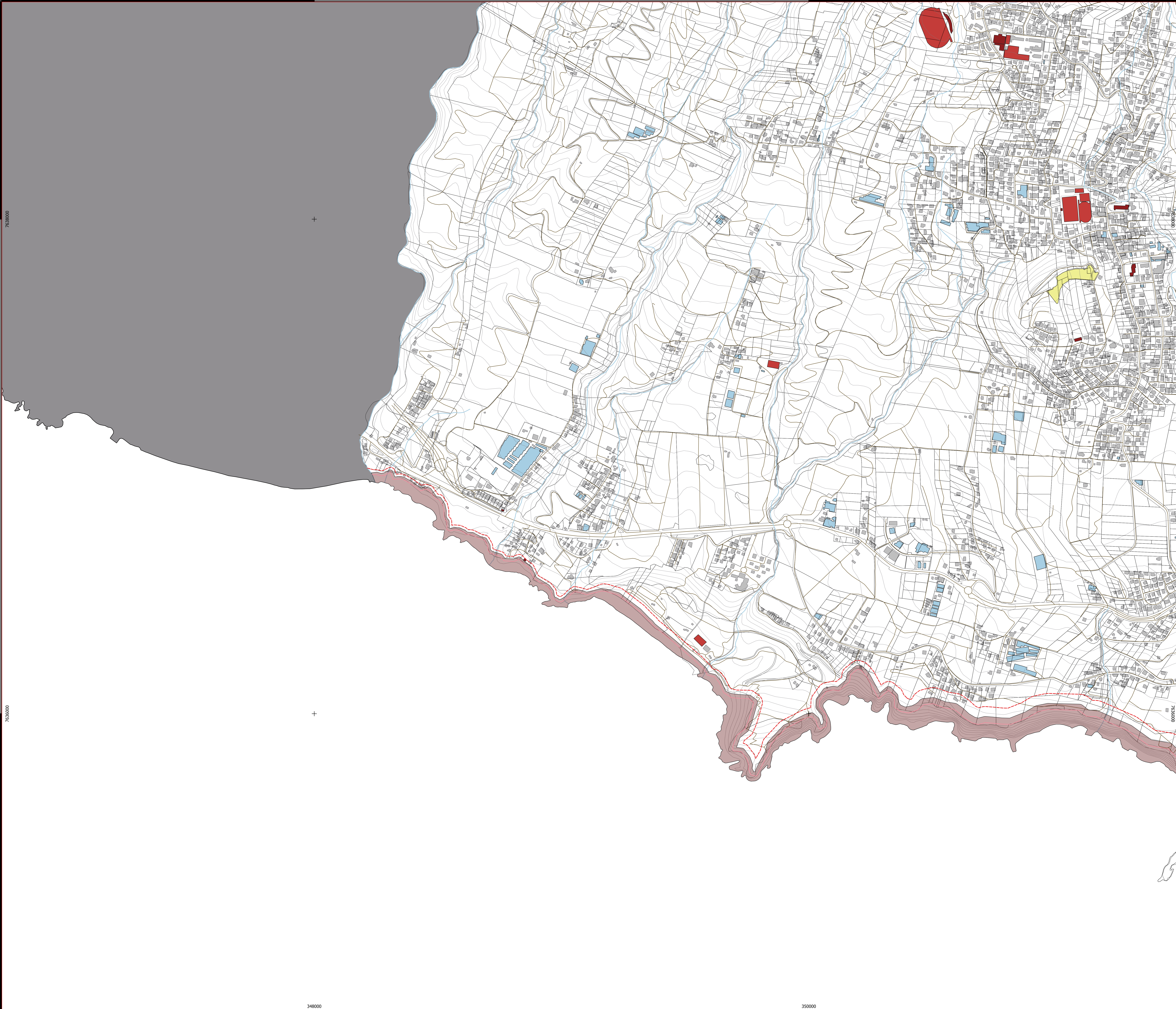


### Cartographie de l'aléa recul du trait de côte

**Annexe 2**  
**Petite île Ouest**  
**Echelle 1/5 000**

Consultation des personnes  
publiques associées

Janvier 2024



### LEGENDE

- Trait de côte à échéance 100 ans avec prise en compte du changement climatique
- Zonage de l'aléa "recul du trait de côte" à échéance 100 ans sans prise en compte du changement climatique
- Trait de côte de référence

### Courbes de niveau et cours d'eau

- Lignes isométriques
- Cours d'eau

### Réseau routier

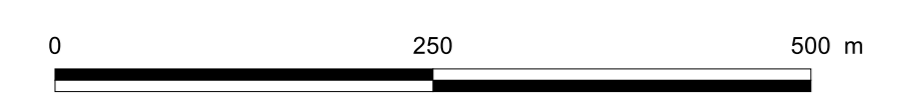
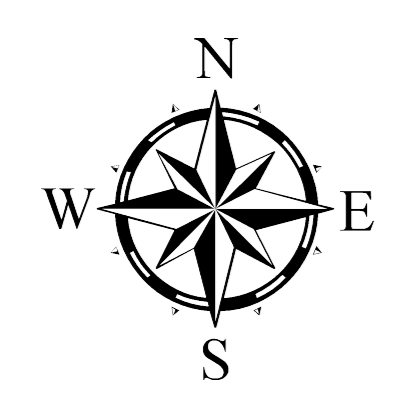
- Routes

### Bâtiments et constructions

- Bâtiment remarquable (Mairie, Hôpital, Lycée,..)
- Bâtiment industriel
- Terrain de sport
- Cimetière
- Autre bâtiment

### Cadastre

- Limite communale
- Limite parcellaire

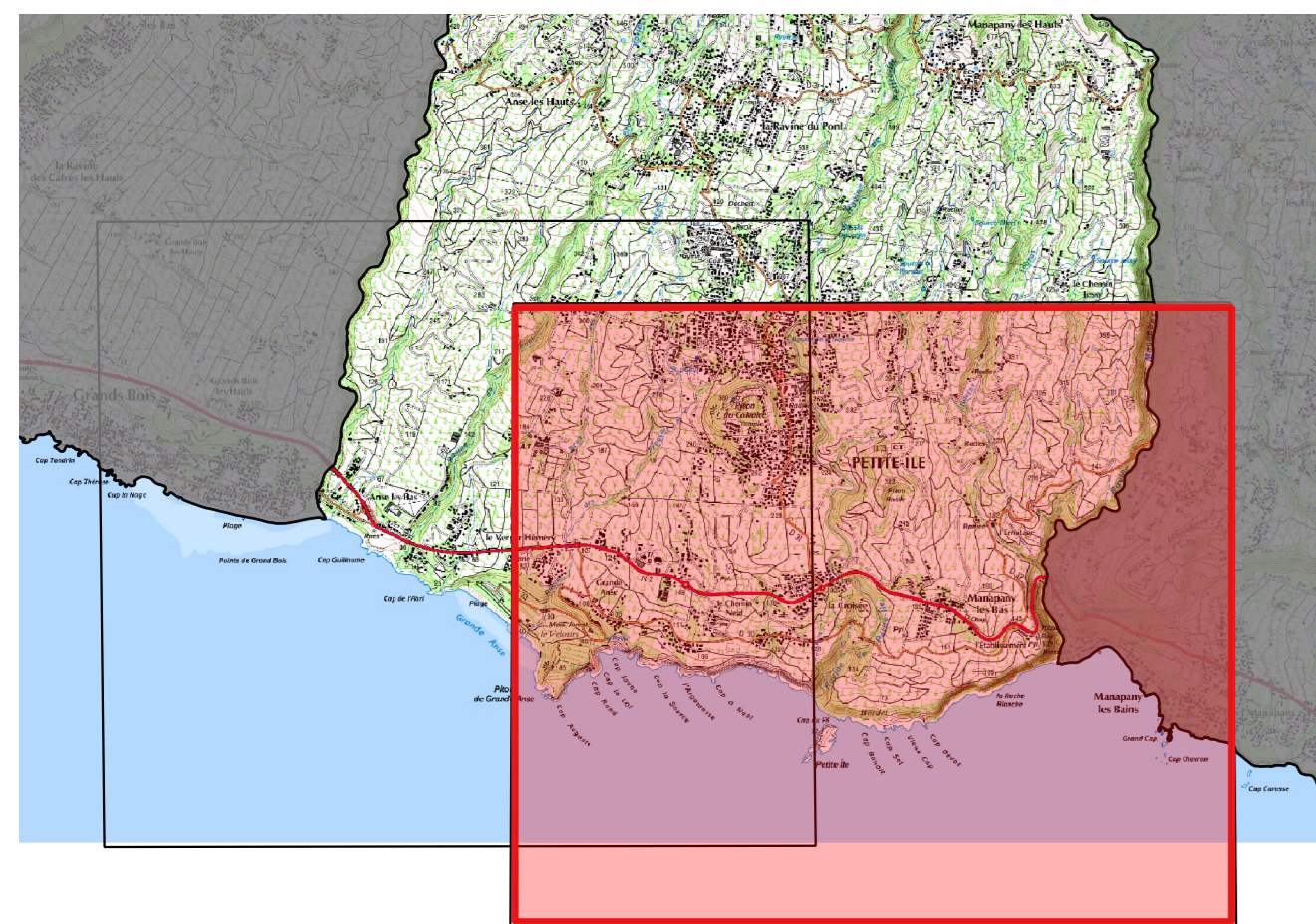


ECHELLE 1 / 5 000

Fond topographique : ©IGN-BD TOPO© 2019, MNTR© IGN 2012, Lito3D© IGN-SHOM 2012  
Fond parcellaire : © DGFiP - PCI vecteur © 2017  
Cartographie : BRGM Réunion - 2022

Projection utilisée : RGR92 / UTM 40S

Plan de Prévention des Risques naturels prévisibles  
Commune de Petite île



Cartographie de l'aléa recul du trait de côte

Annexe 2  
Petite île Est  
Echelle 1/5 000

Consultation des personnes  
publiques associées

Janvier 2024



LEGENDE

- - - Trait de côte à échéance 100 ans avec prise en compte du changement climatique
- Zonage de l'aléa "recul du trait de côte" à échéance 100 ans sans prise en compte du changement climatique
- - - Trait de côte de référence

**Courbes de niveau et cours d'eau**

- Lignes isométriques
- Cours d'eau

**Réseau routier**

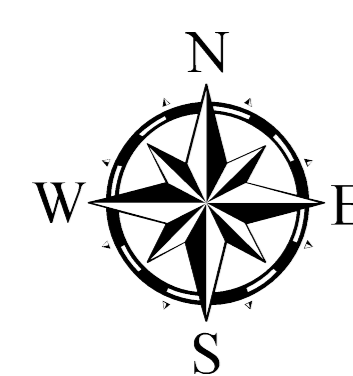
- Routes

**Bâtiments et constructions**

- Bâtiment remarquable (Mairie, Hôpital, Lycée,...)
- Bâtiment industriel
- Terrain de sport
- Cimetière
- Autre bâtiment

**Cadastre**

- Limite communale
- Limite parcellaire



0 250 500 m

ECHELLE 1 / 5 000

