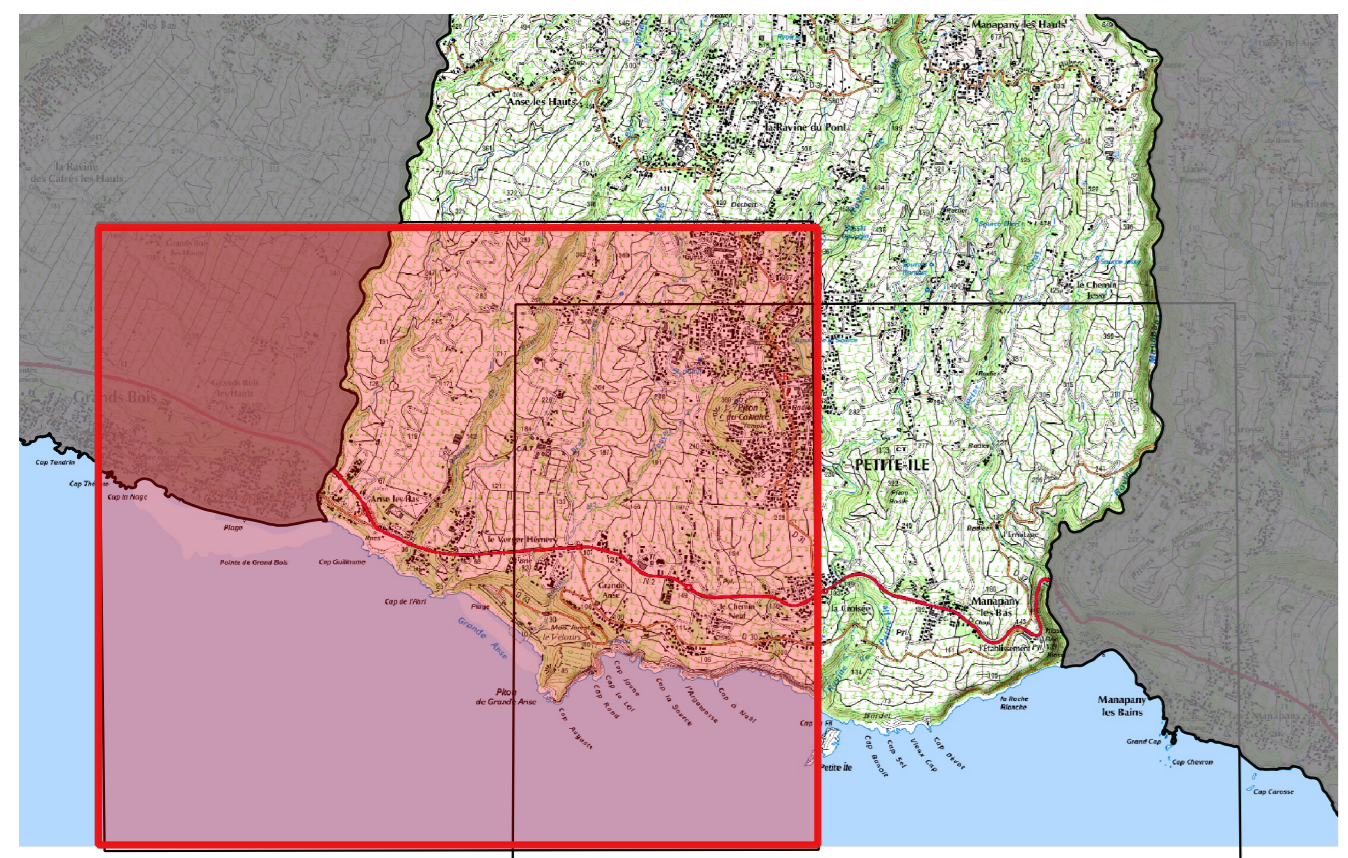


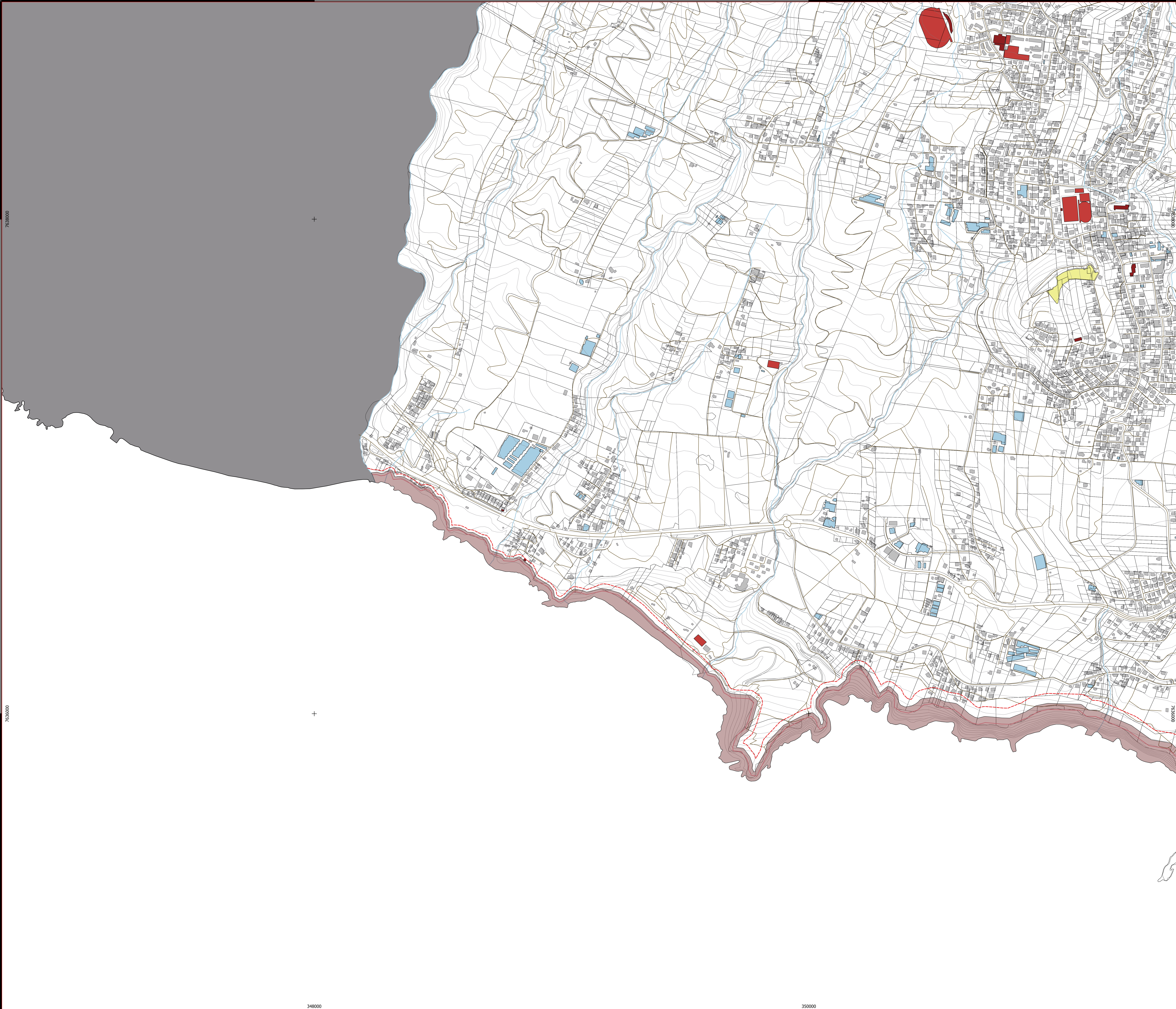
Plan de Prévention des Risques naturels prévisibles Commune de Petite île



Cartographie de l'aléa recul du trait de côte

Annexe 2
Petite île Ouest
Echelle 1/5 000

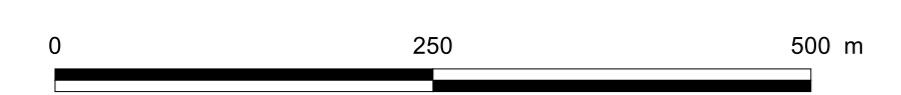
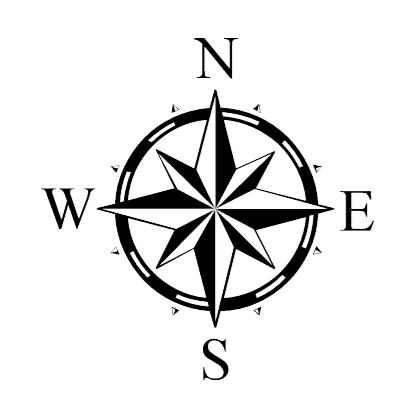
CONCERTATION



LEGENDE

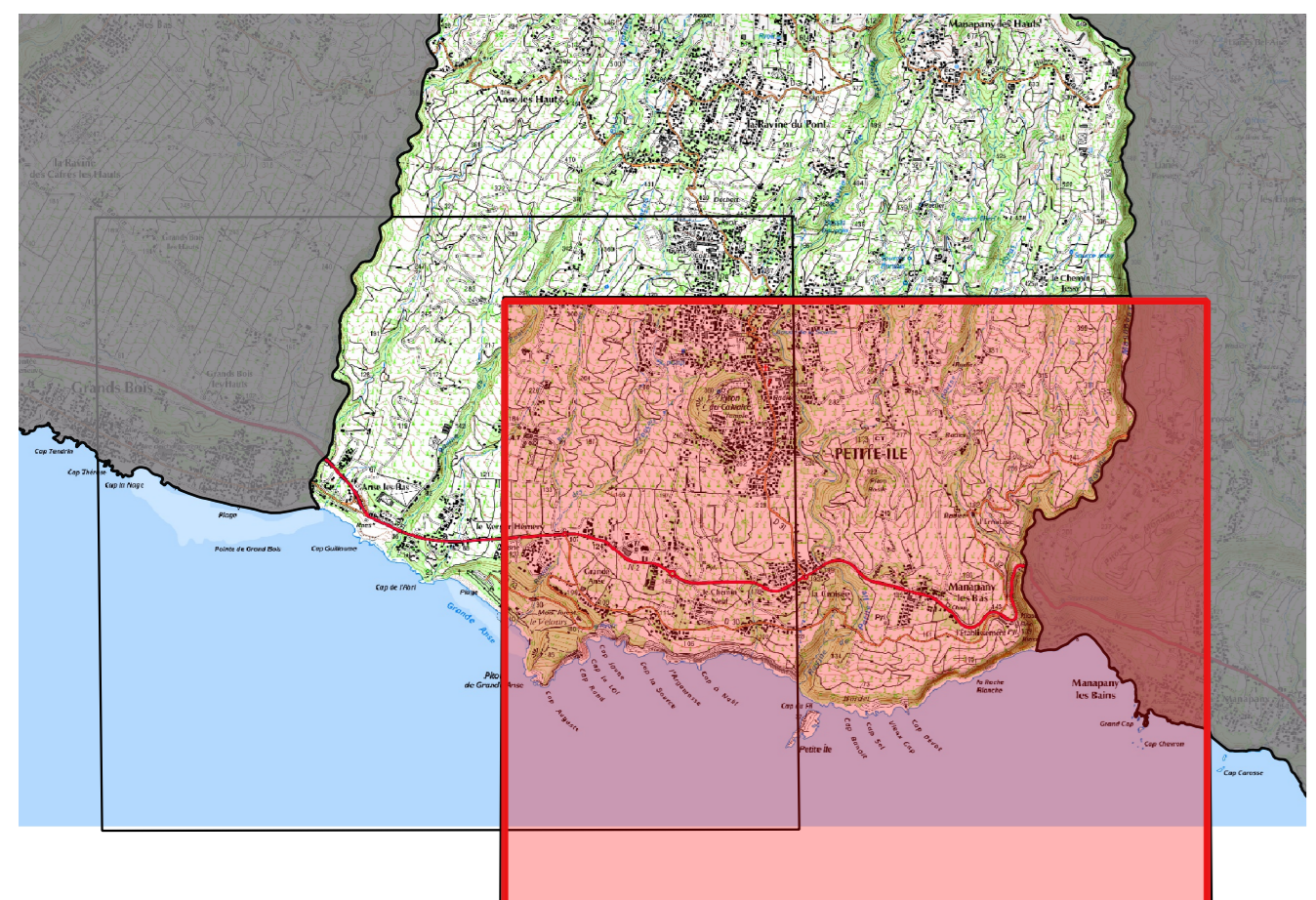
- Trait de côte à échéance 100 ans avec prise en compte du changement climatique
- Zonage de l'aléa "recul du trait de côte" à échéance 100 ans sans prise en compte du changement climatique
- Trait de côte de référence

- Courbes de niveau et cours d'eau**
- Lignes isométriques
 - Cours d'eau, ravine
- Réseau routier**
- Routes
- Bâtiments et constructions**
- Bâtiment remarquable (Mairie, Hôpital, Lycée,...)
 - Bâtiment industriel
 - Terrain de sport
 - Cimetière
 - Autre bâtiment
- Cadaastre**
- Limite communale
 - Parcelle



ECHELLE 1 / 5 000

**Plan de Prévention des Risques naturels prévisibles
Commune de Petite île**



Cartographie de l'aléa recul du trait de côte

**Annexe 2
Petite île Est
Echelle 1/5 000**

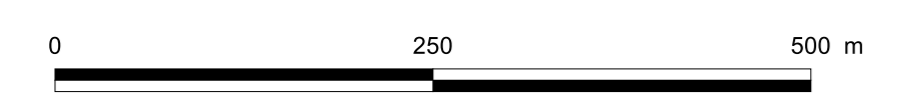
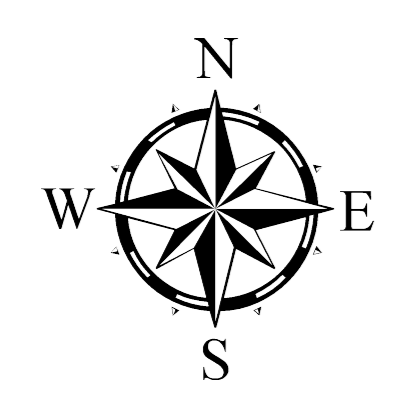
CONCERTATION



LEGENDE

- Trait de côte à échéance 100 ans avec prise en compte du changement climatique
- Zonage de l'aléa "recul du trait de côte" à échéance 100 ans sans prise en compte du changement climatique
- Trait de côte de référence

- Courbes de niveau et cours d'eau**
- Lignes isométriques
 - Cours d'eau, ravine
- Réseau routier**
- Routes
- Bâtiments et constructions**
- Bâtiment remarquable (Mairie, Hôpital, Lycée,..)
 - Bâtiment industriel
 - Terrain de sport
 - Cimetière
 - Autre bâtiment
- Cadastré**
- Limite communale
 - Parcelle



ECHELLE 1 / 5 000

Fond topographique : ©IGN-BD TOPO® 2019, MNTR® ©IGN 2012, Lito3D® ©IGN-SHOM 2012
Fond parcellaire : © DGFiP - PCI vecteur © 2017
Cartographie : BRGM Réunion - 2022

Projection utilisée : RGR92 / UTM 40S