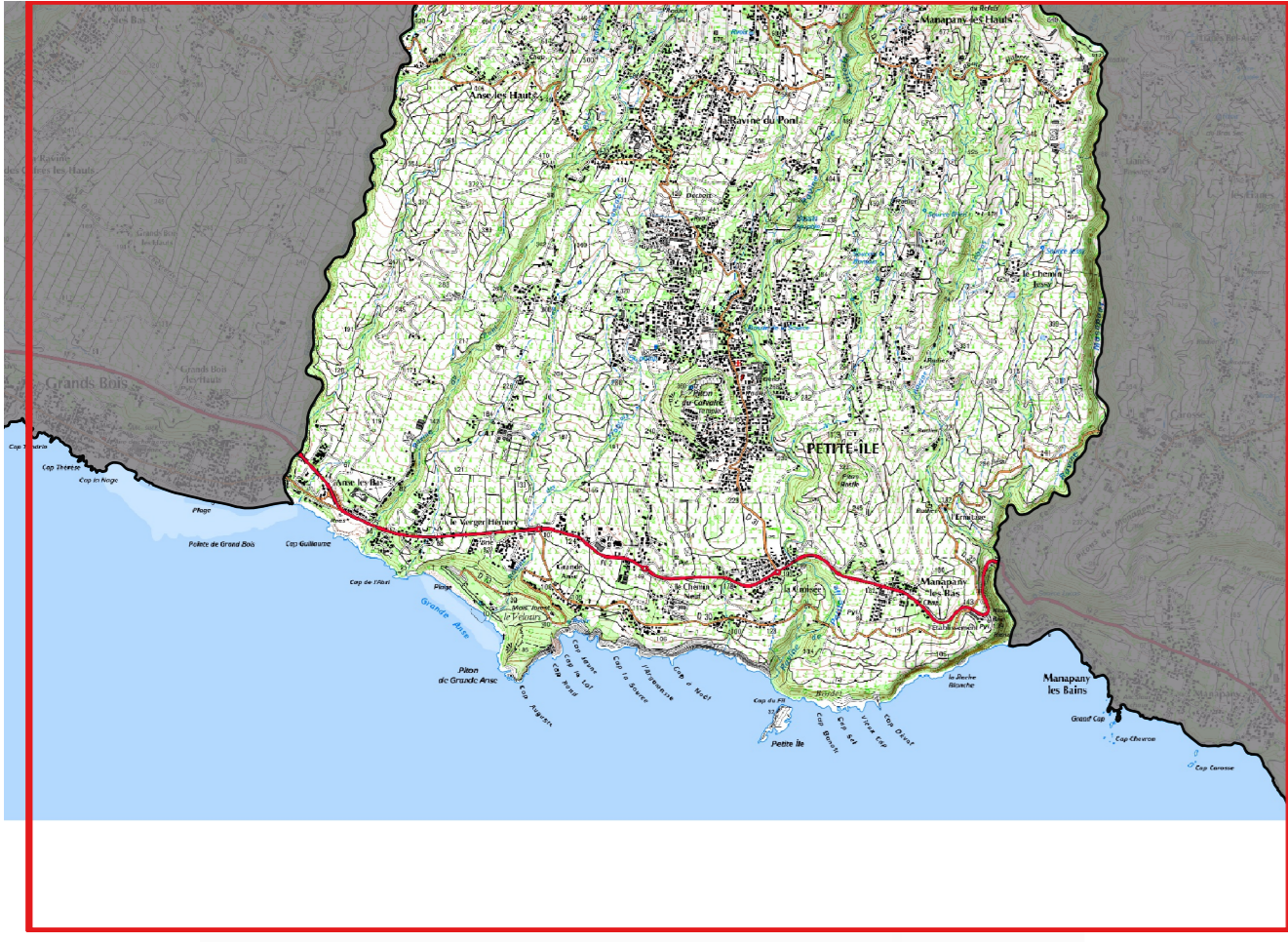


**Plan de Prévention des Risques naturels prévisibles
Commune de Petite île**



**Cartographie de synthèse des modes de submersion et des données historiques de l'aléa submersion marine
Annexe 3
Echelle 1/10 000**

Consultation des personnes publiques associées

Janvier 2024



LEGENDE :

Modes de submersion marine

L'ensemble de la zone est soumise à une dynamique de franchissement par la houle

Particularités hydromorphologiques

▲ Embouchure de cours d'eau ou de rivière : zone sensible par effet de concomitance des aléas inondation

Interactions avec l'évolution du trait de côte

Les submersions marines sont soumises à une interaction avec l'évolution du trait de côte sur l'ensemble de la zone à l'exception des secteurs présentant les symboles ci-dessous :

- Secteurs non soumis à l'interaction

Courbes de niveau et cours d'eau

- Lignes isométriques
- Cours d'eau

Réseau routier

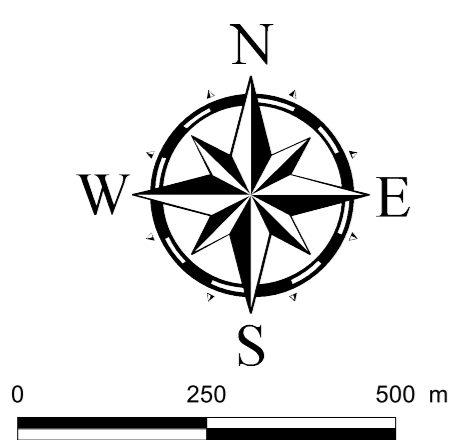
- Routes

Bâtiments et constructions

- Bâtiment remarquable (Mairie, Hôpital, Lycée,..)
- Bâtiment industriel
- Terrain de sport
- Cimetière
- Autre bâtiment

Cadastre

- Limite communale
- Limite parcellaire



ECHELLE 1 / 10 000

