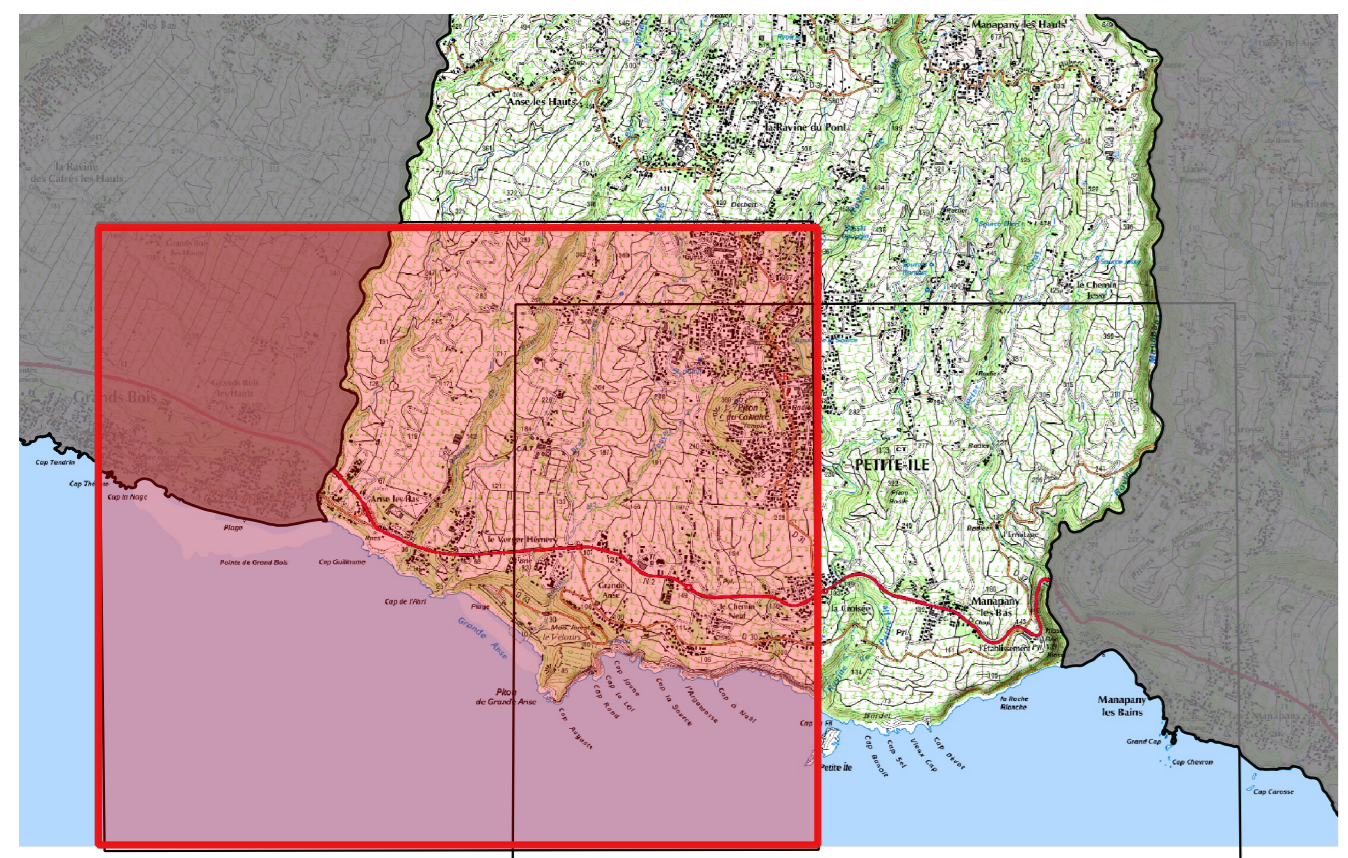


# Plan de Prévention des Risques naturels prévisibles Commune de Petite île



## Cartographie de l'aléa submersion marine

**Annexe 4**  
**Petite île Ouest**  
**Echelle 1/5 000**

Consultation des personnes  
publiques associées

Janvier 2024

### LEGENDE

**Qualification de l'aléa à échéance 100 ans**

- Fort (Red dashed line)
- Modéré (Orange dashed line)
- Faible (Green dashed line)

**Qualification de l'aléa de référence**

- Fort (Red solid fill)
- Modéré (Orange solid fill)
- Faible (Green solid fill)

**Courbes de niveau et cours d'eau**

- Lignes isométriques
- Cours d'eau

**Réseau routier**

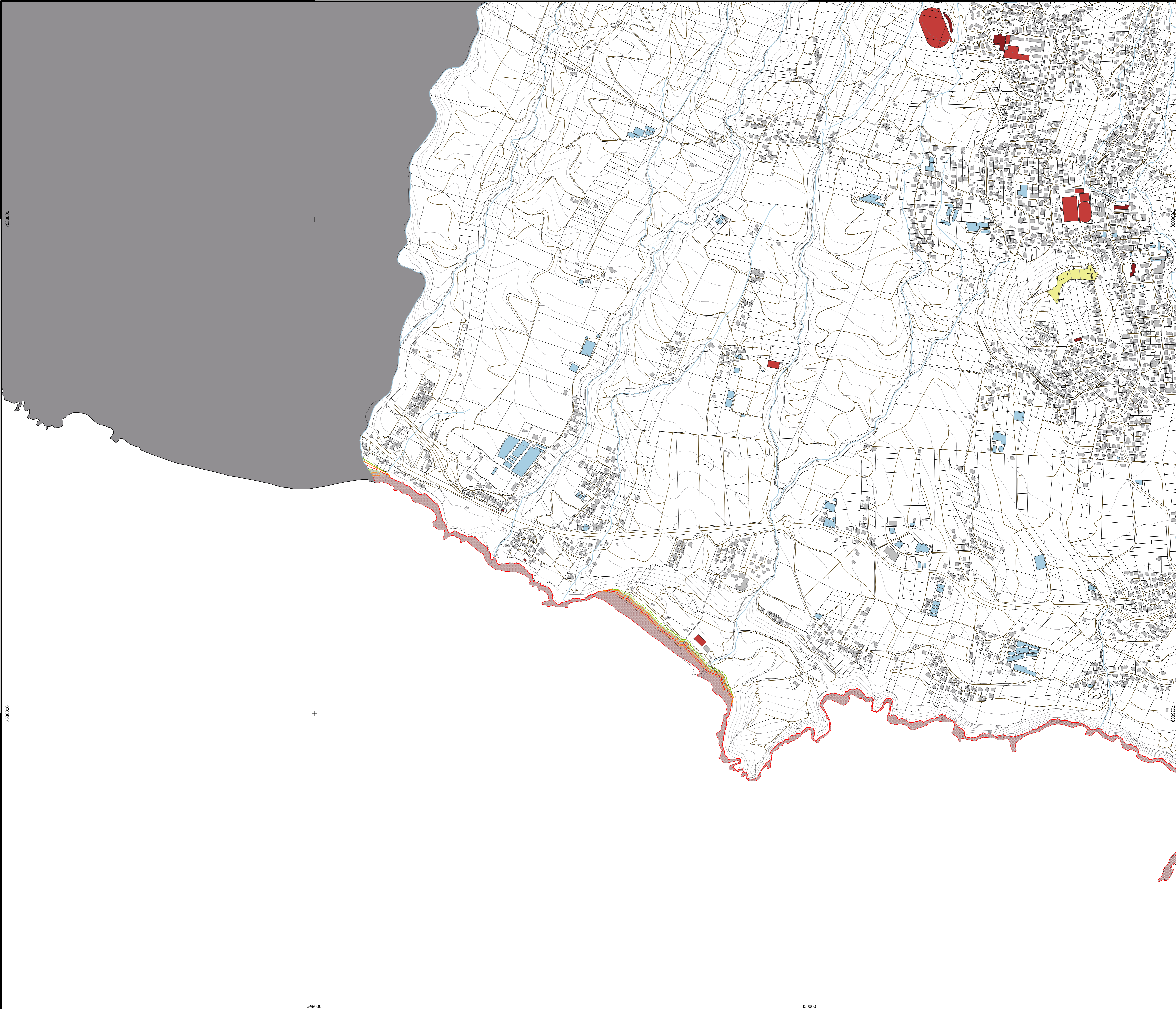
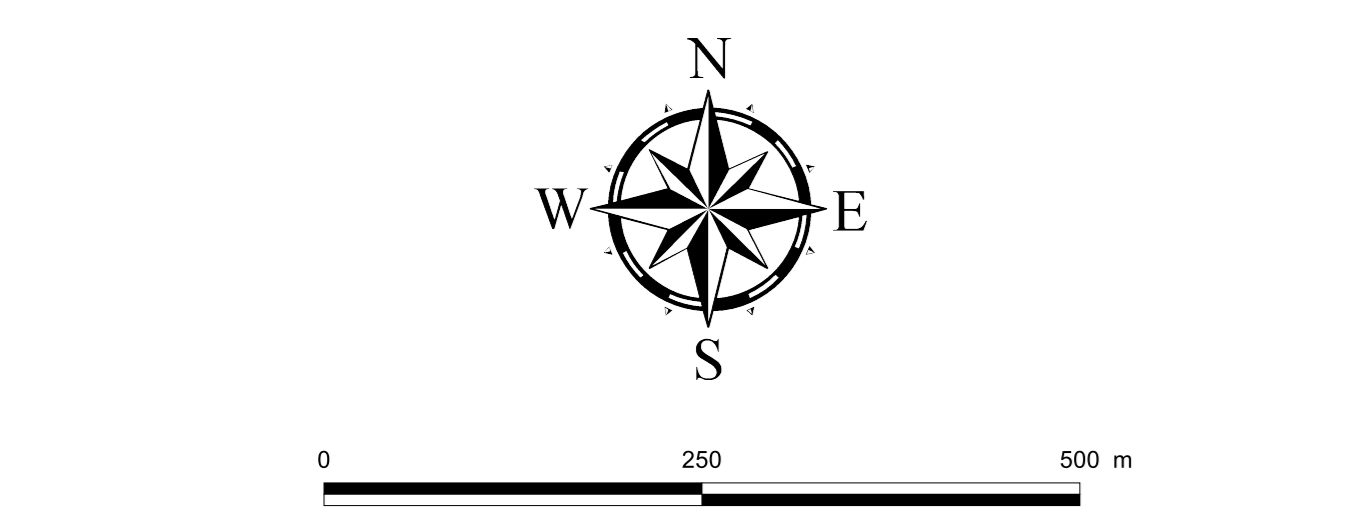
- Routes

**Bâtiments et constructions**

- Bâtiment remarquable (Mairie, Hôpital, Lycée,...)
- Bâtiment industriel
- Terrain de sport
- Cimetière
- Autre bâtiment

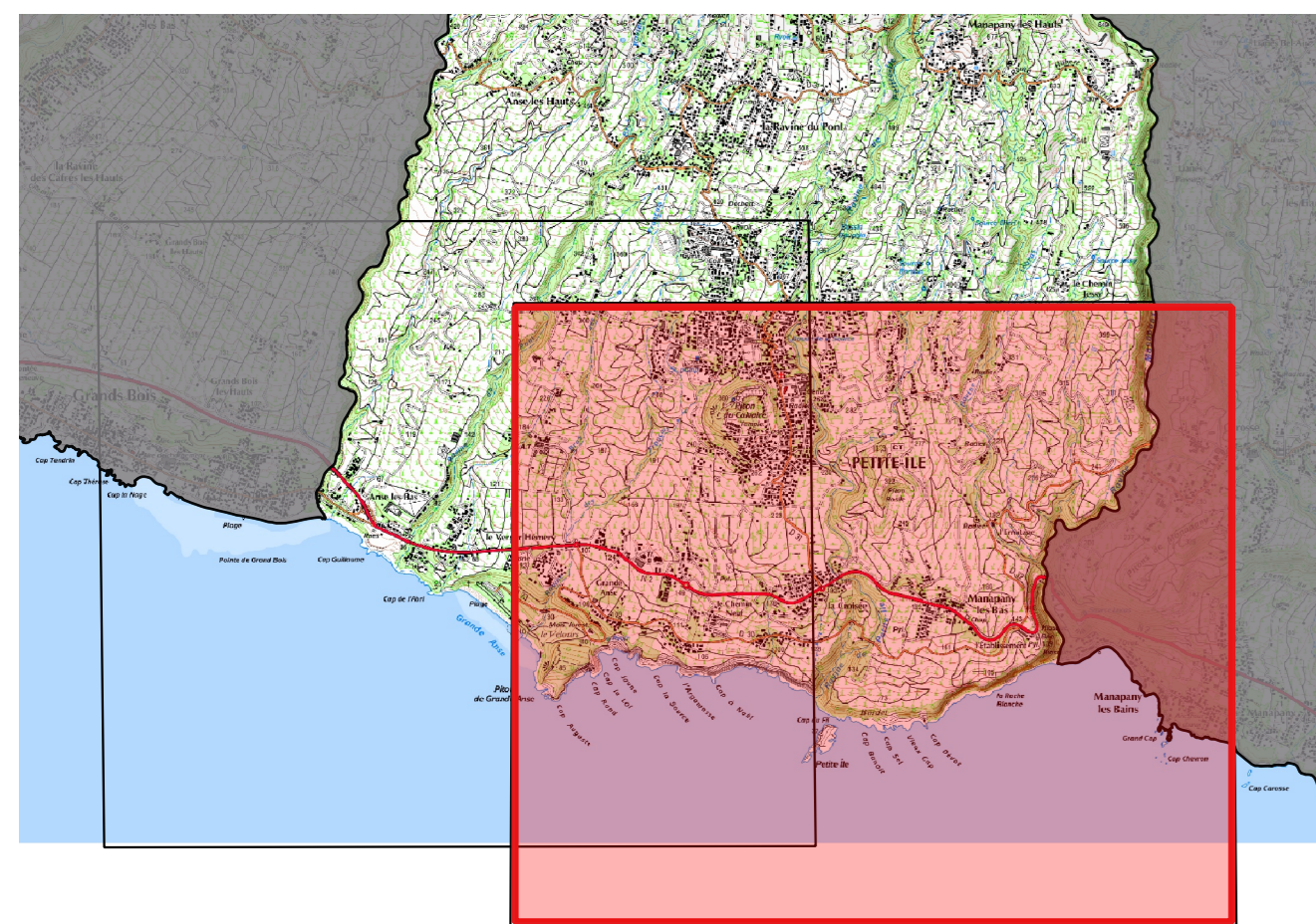
**Cadastre**

- Limite communale
- Limite parcellaire





Plan de Prévention des Risques naturels prévisibles  
Commune de Petite île



Cartographie de l'aléa submersion marine

Annexe 4  
Petite île Est  
Echelle 1/5 000

Consultation des personnes  
publiques associées

Janvier 2024



LEGENDE

Qualification de l'aléa à échéance 100 ans

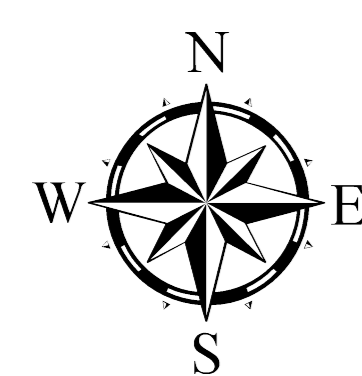
- Fort
- Modéré
- Faible

Qualification de l'aléa de référence

- Fort
- Modéré
- Faible

Courbes de niveau et cours d'eau

- Lignes isométriques
- Cours d'eau
- Réseau routier
- Routes
- Bâtiments et constructions
- Bâtiment remarquable (Mairie, Hôpital, Lycée,..)
- Bâtiment industriel
- Terrain de sport
- Cimetière
- Autre bâtiment
- Cadastre
- Limite communale
- Limite parcellaire



0 250 500 m

ECHELLE 1 / 5 000

