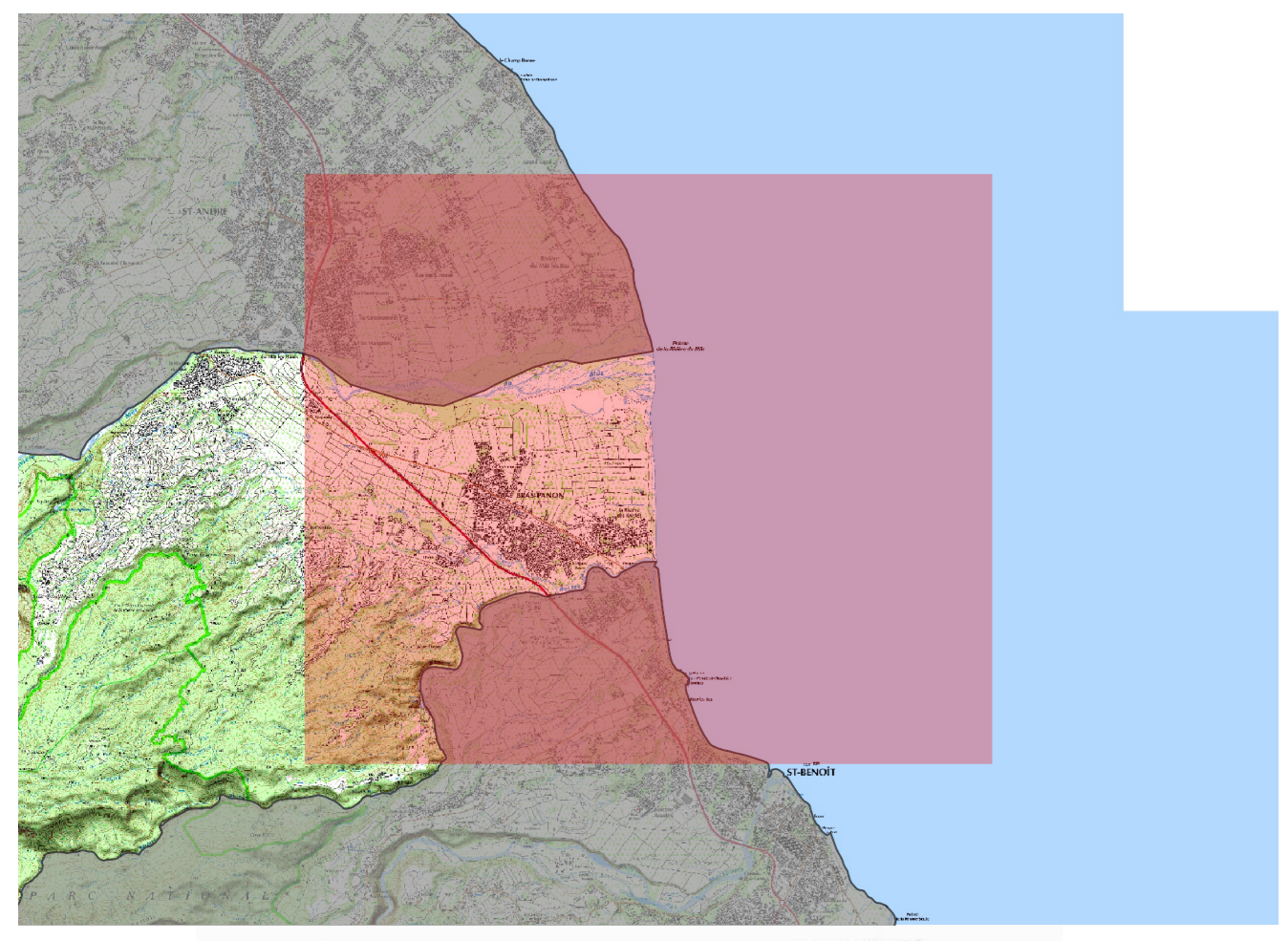


**Plan de Prévention des Risques naturels prévisibles  
Commune de Bras-Panon**



**Cartographie des enjeux**

**Annexe 5  
Echelle 1/10 000**

**CONSULTATION DES PERSONNES  
PUBLIQUES ASSOCIEES**

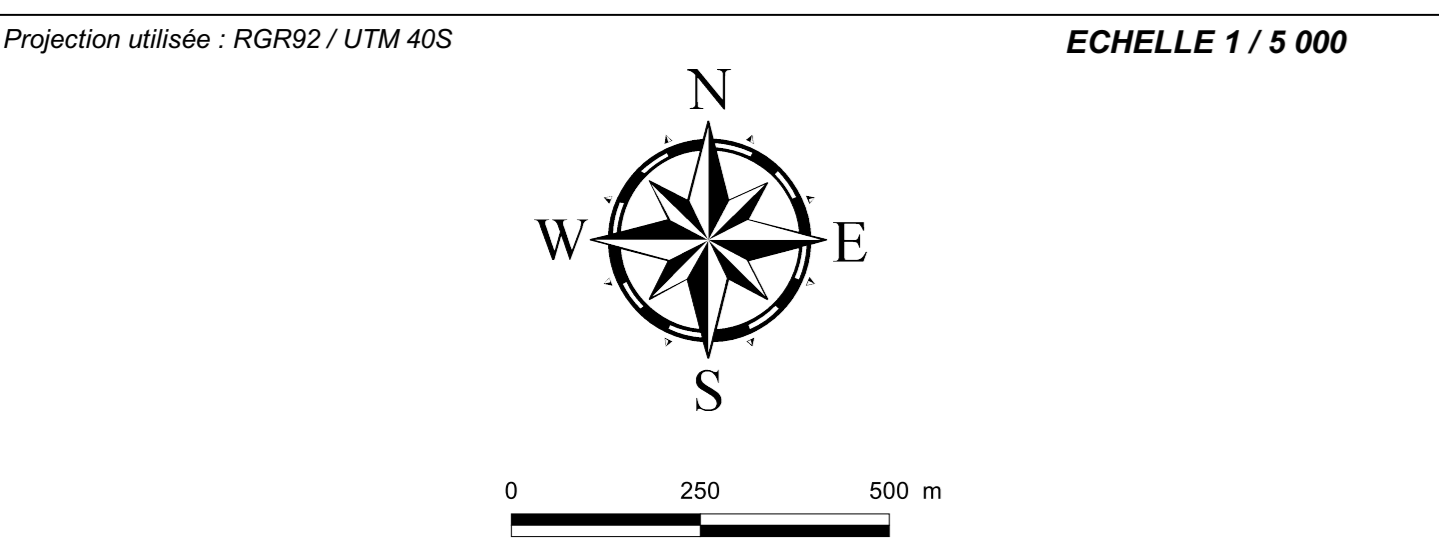
Mars 2024



**LEGENDE**

- Enjeux administratifs et sociaux**
  - Equipement stratégique
  - ◆ Terrain de football
  - ◆ Autre équipement
- Occupation du sol (PLU)**
  - Zone urbaine
  - Zone urbaine future
  - Zone agricole
  - Zone naturelle
- Schéma d'Aménagement Régional (SAR)**
  - Zone préférentielle d'urbanisation (ZPU)
  - Coupure d'urbanisation
- Espace littoral**
  - 50 pas géométriques
  - Espaces remarquables du littoral
  - Limite 100m de tout alés

- Courbes de niveau et cours d'eau**
  - Lignes isométriques
  - Cours d'eau, ravines
- Réseau routier**
  - Routes
- Bâtiments et constructions**
  - Bâtiments remarquables (Mairie, Hôpital, Lycée...)
  - Bâtiment industriel
  - Terrain de sport
  - Cimetière
  - Aérodrome
  - Autre bâtiment
- Cadastr**
  - Limites communales
  - Limites parcellaires



Fond topographique :  
 ©IGN-SD TOPO® 2019, MNTR® ©IGN 2012, Litto3D® ©IGN-SHOM 2012  
 Fond parcellaire : © DGFiP - PCI vecteur © 2017  
 Cartographie : BRGM Réunion - 2023

