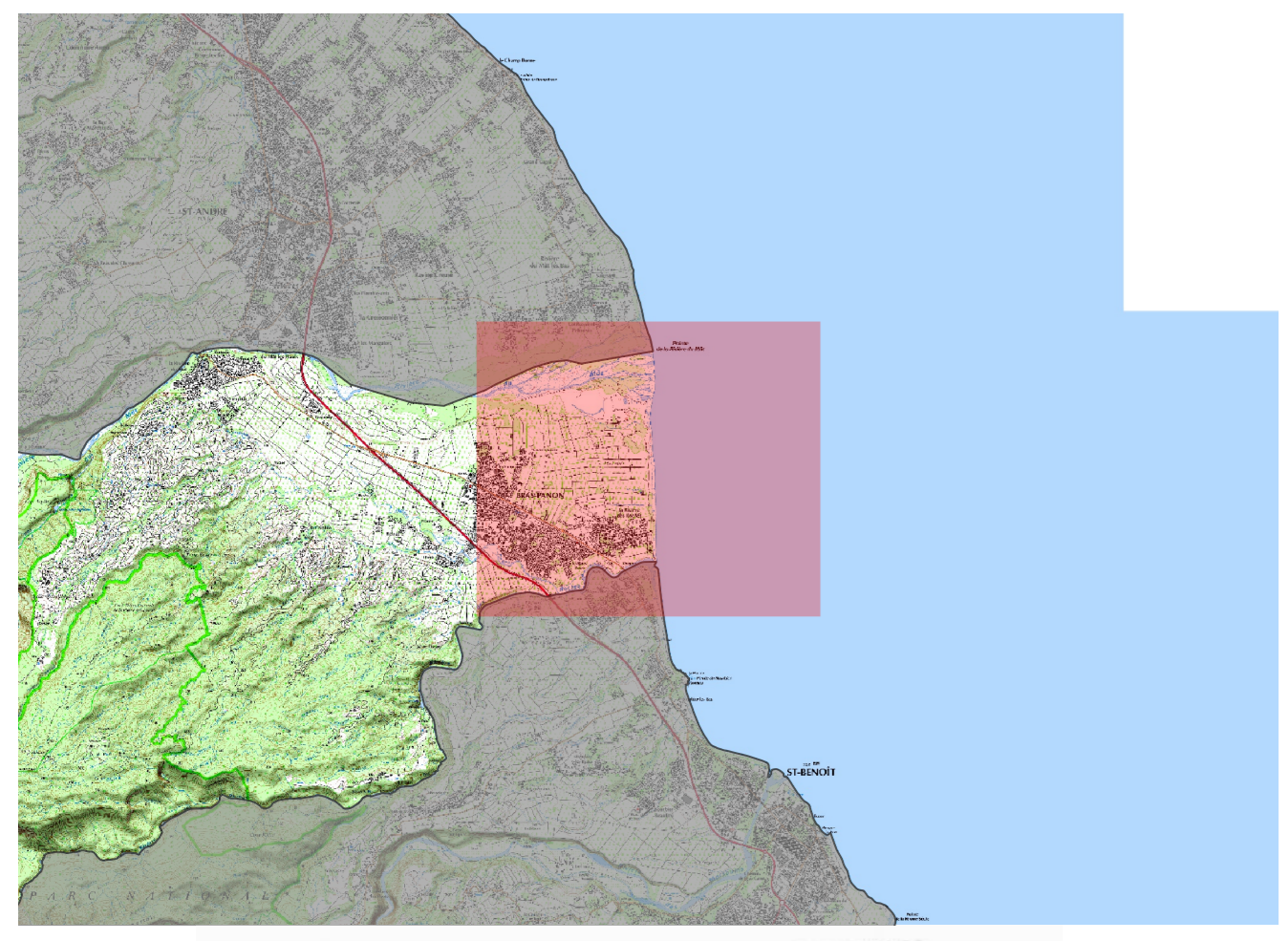


**Plan de Prévention des Risques naturels prévisibles
Commune de Bras-Panon**



**Cartographie des zonages réglementaires relatifs
aux aléas submersion marine et recul du trait de
côte**

Annexe 6
Echelle 1/5 000
**CONSULTATION DES PERSONNES
PUBLIQUES ASSOCIEES**

Mars 2024

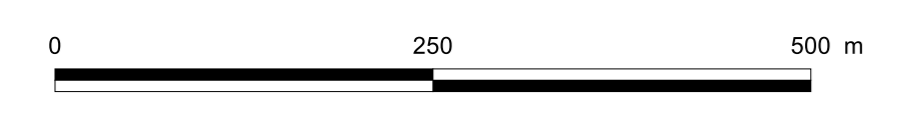
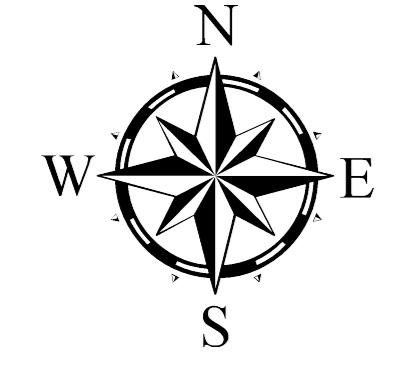
LEGENDE

- Zonage Réglementaire**
- B (Constructible sous prescription)
 - R (Inconstructible)
- Zone rouge concernée par un aléa recul du trait de côte***
- RTC_R

* "Aléa recul du trait de côte" à échéance 100 ans sans prise en compte du changement climatique (cf. Annexe 2)

- Courbes de niveau et cours d'eau**
- Lignes isométriques
 - Cours d'eau, ravines
- Réseau routier**
- Routes
- Bâtiments et constructions**
- Bâtiments remarquables (Mairie, Hôpital, Lycée...)
 - Bâtiment industriel
 - Terrain de sport
 - Cimetière
 - Aérodrome
 - Autre bâtiment
- Cadastré**
- Limites communales
 - Limites parcellaires

Projection utilisée : RGR92 / UTM 40S ECHELLE 1 / 5 000



Fond topographique :
©IGN-BD TOPO® 2019, MNT® ©IGN 2012, Lito3D® ©IGN-SHOM 2012
Fond parcellaire : © DGFiP - PCI vecteur © 2017
Cartographie : BRGM Réunion - 2023

