



**PRÉFET
DE LA RÉGION
RÉUNION**


*Liberté
Égalité
Fraternité*

L'Atlas des paysages de La Réunion

>>>

www.portaildupaysage-lareunion.re





Accéder au paysage en grand

Un portail interactif accessible à tous

Cette plaquette présente l'Atlas des paysages de La Réunion, nouvellement révisé en 2023 et mis à disposition sur le Portail du Paysage de La Réunion.

L'Atlas des Paysages propose une vision partagée entre les différents acteurs de l'aménagement du territoire de ce que sont les paysages de La Réunion. Il décrit, cartographie et illustre leurs richesses, leurs enjeux, leurs dynamiques et leurs perspectives d'évolution, et ouvre des pistes d'actions souhaitables.

Représentation imaginée de « l'île-jardin ». © Agence Folléa-Gautier paysagistes-urbanistes

En ce sens, l'Atlas constitue à la fois un outil de connaissance mais aussi d'aide à la décision pour l'ensemble des acteurs «opérationnels» du paysage : élus et techniciens des communes des intercommunalités, services de la Région, du Département, de l'État, du Parc National, et l'ensemble des organismes, chambres consulaires et professionnels de l'aménagement qui interagissent sur le paysage. C'est aussi un outil de sensibilisation et de communication qui s'adresse aux citoyens de La Réunion, y compris aux élèves, acteurs et futurs acteurs du cadre de vie... ainsi qu'à tous ceux qui ne connaissent pas encore la richesse de nos paysages et qui ont envie de la découvrir.

Sur le Portail du paysage, un second onglet vous permettra un accès aux clichés pris dans le cadre de l'Observatoire photographique des paysages de La Réunion né en 2003, à l'initiative de la DEAL. Le principe d'un observatoire photographique du paysage consiste à effectuer et à reconduire des prises de vue selon un pas de temps prédéfini. Mises côte à côte, ces photographies dévoilent le mouvement incessant des paysages et servent d'indicateurs de l'évolution de nos territoires. Atlas et Observatoire se complètent ainsi dans leur volonté de dévoiler les processus de transformation des paysages de La Réunion.

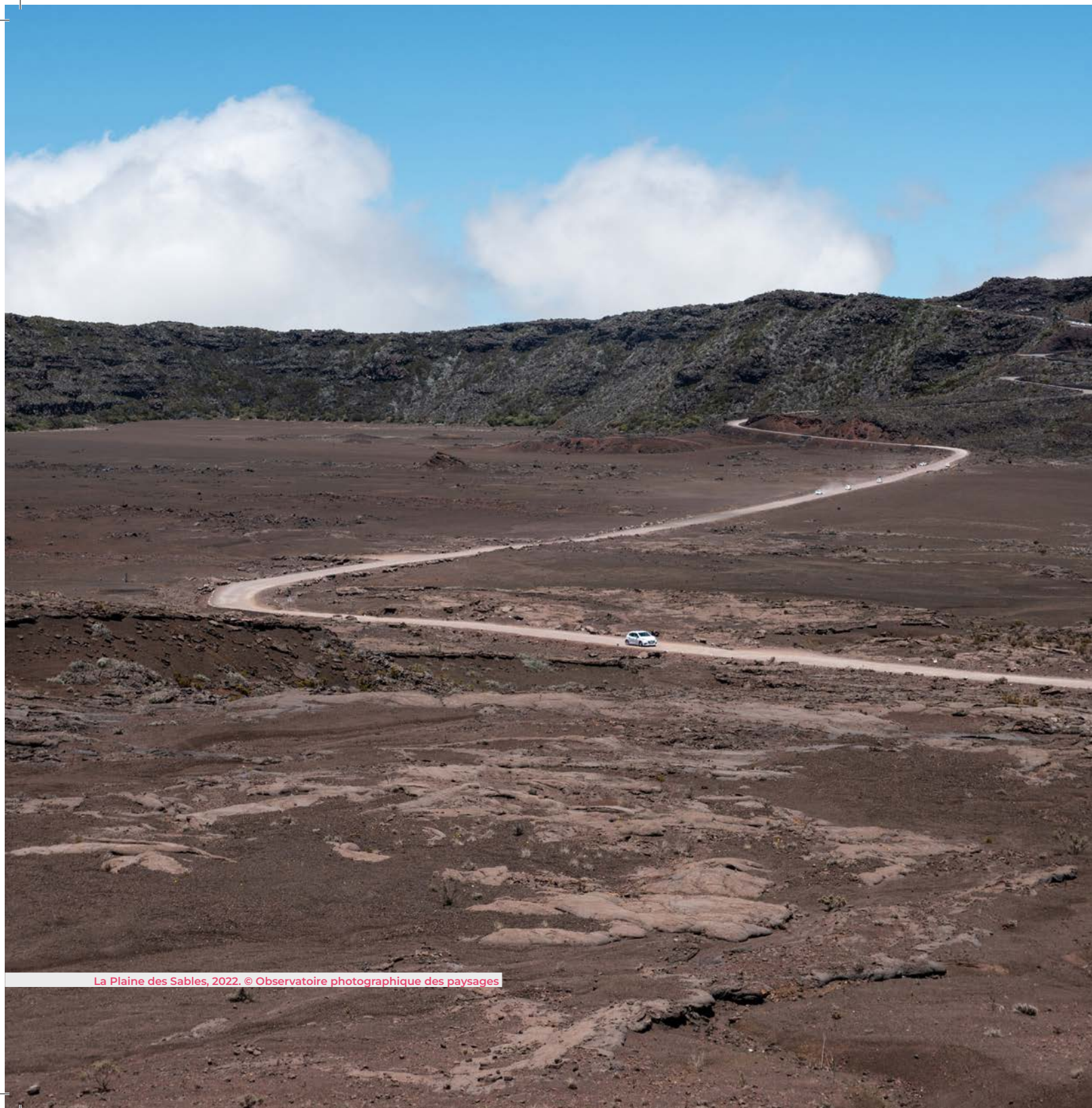
Un troisième onglet « Documentation » a vocation à accueillir tout document, toute information en lien avec le paysage à La Réunion. Complémentaire des deux premiers onglets, la documentation élargit le champ de la réflexion pour adopter un point de vue global sur les différents acteurs du paysage et les politiques qu'ils portent, au niveau national et local.

À travers ces trois onglets, le Portail du Paysage à La Réunion dévoile une matière riche et diversifiée. Il appartient à tout un chacun de s'en saisir et de la concrétiser en l'utilisant au quotidien, en la divulguant, en la transposant au sein des documents de planification, etc.

Les paysages de l'île de La Réunion méritent que l'on se donne collectivement les moyens de les façonner avec attention.



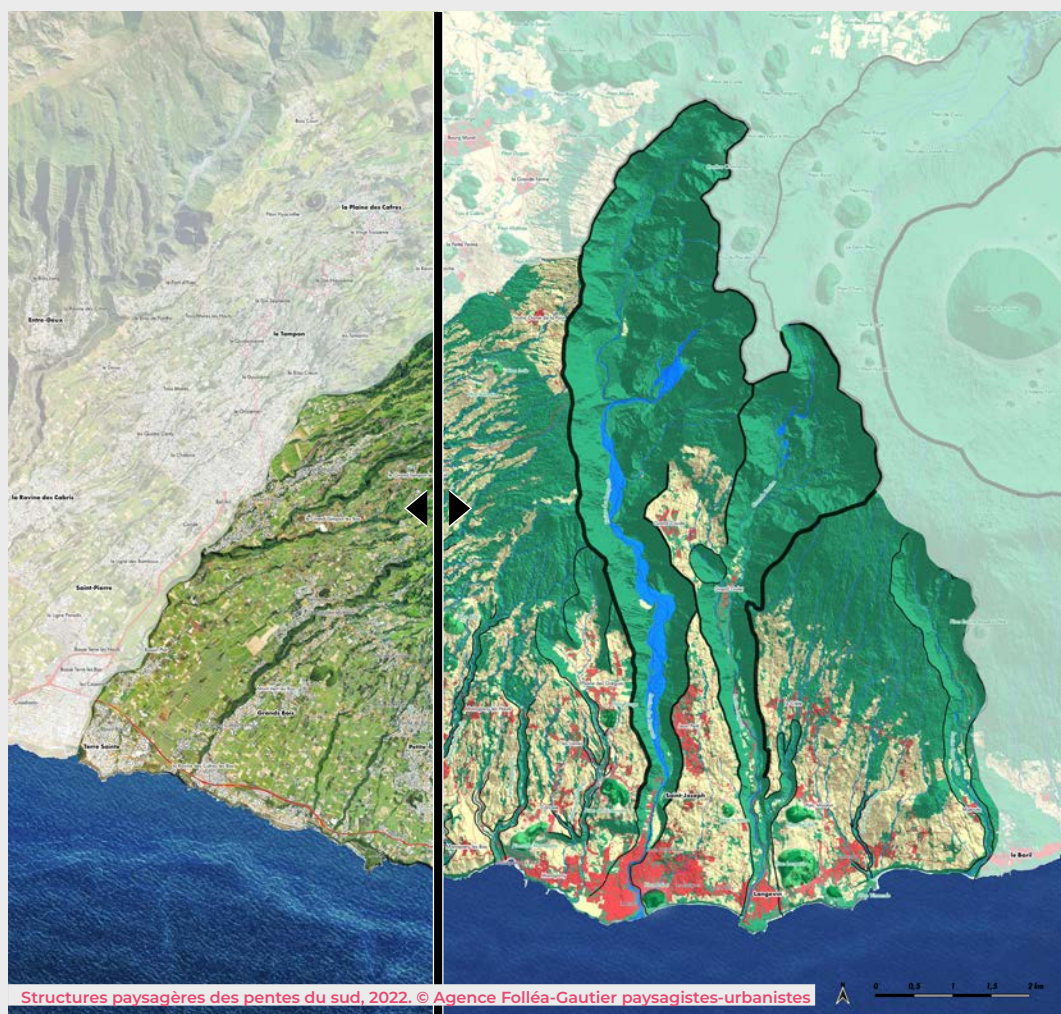




La Plaine des Sables, 2022. © Observatoire photographique des paysages

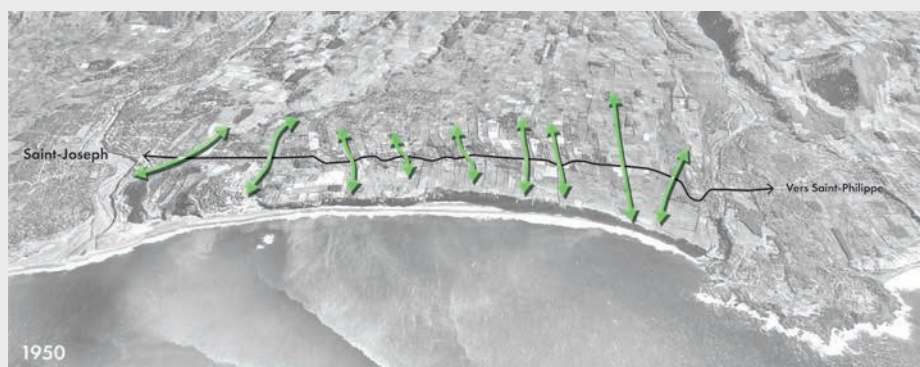
1. *Un instrument de connaissance*

L'Atlas représente une somme de connaissances sur les paysages de La Réunion. Il identifie les différents paysages, explique les raisons de leur diversité et raconte l'évolution de leurs perceptions au fil de l'histoire. Il montre aussi les processus de leur transformation et expose les enjeux et recommandations en faveur de leurs améliorations.



2. *Un outil pour l'aménagement du territoire*

Les paysages de La Réunion constituent un bien commun. L'ambition de composer un cadre de vie agréable et soutenable, facteur de fierté, de paix, de santé et d'attractivité, concerne tous les domaines de l'aménagement : l'urbanisme et l'habitat, les mobilités de transports et déplacements, l'agriculture et la sylviculture, l'économie et le tourisme, la gestion des milieux naturels et du vivant, de l'eau et des sols, les énergies et équipements. L'Atlas effectue des repérages cartographiques d'enjeux et formule des recommandations dans chacun de ces domaines.



Représentation des processus d'évolution à Saint-Joseph (gauche) et Sainte-Marie (droite), 2022. © Agence Folléa-Gautier paysagistes-urbanistes



Case et jardin créoles traditionnels à Saint-Philippe, 2022. © Agence Folléa-Gautier paysagistes-urbanistes

Des cartographies

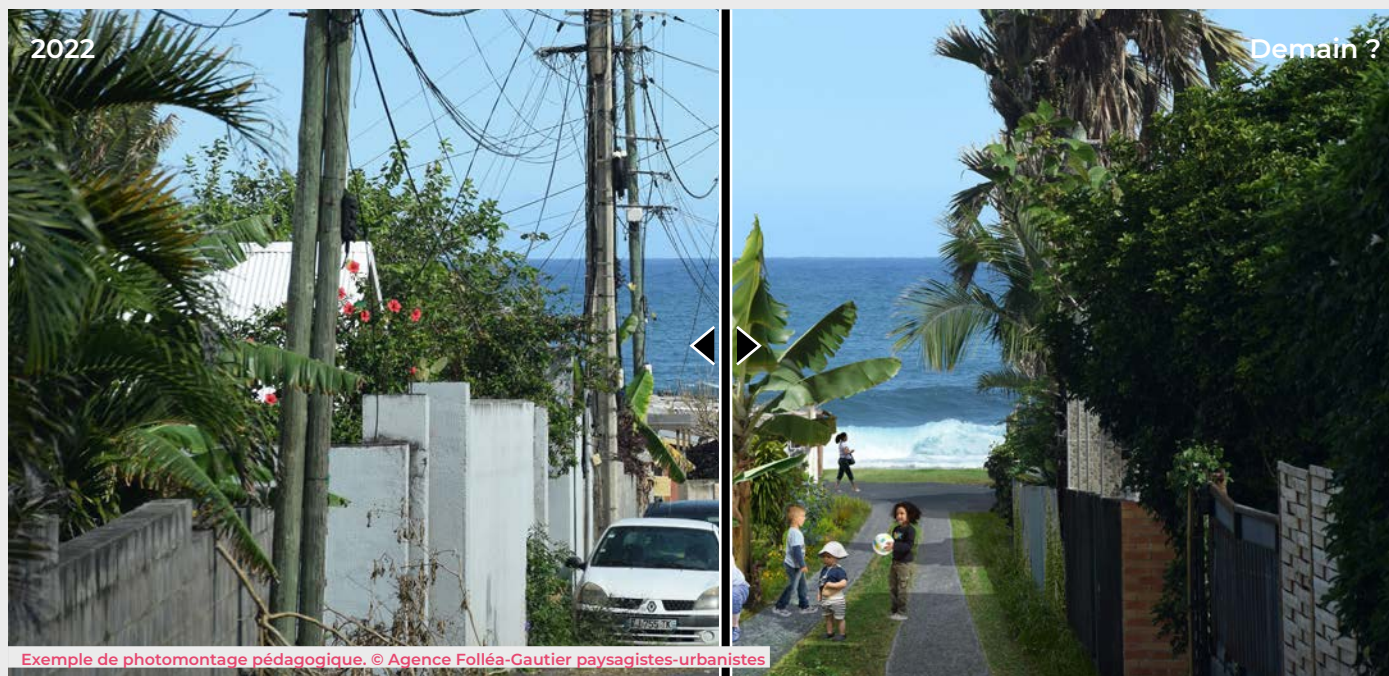
Les cartographies réalisées sous SIG permettent d'identifier les caractéristiques, les enjeux et les recommandations à différentes échelles : celle de l'île tout entière, et celle de chacune des 17 unités de paysage.

- *Au total, plus de 140 cartographies sont proposées.*

Des recommandations

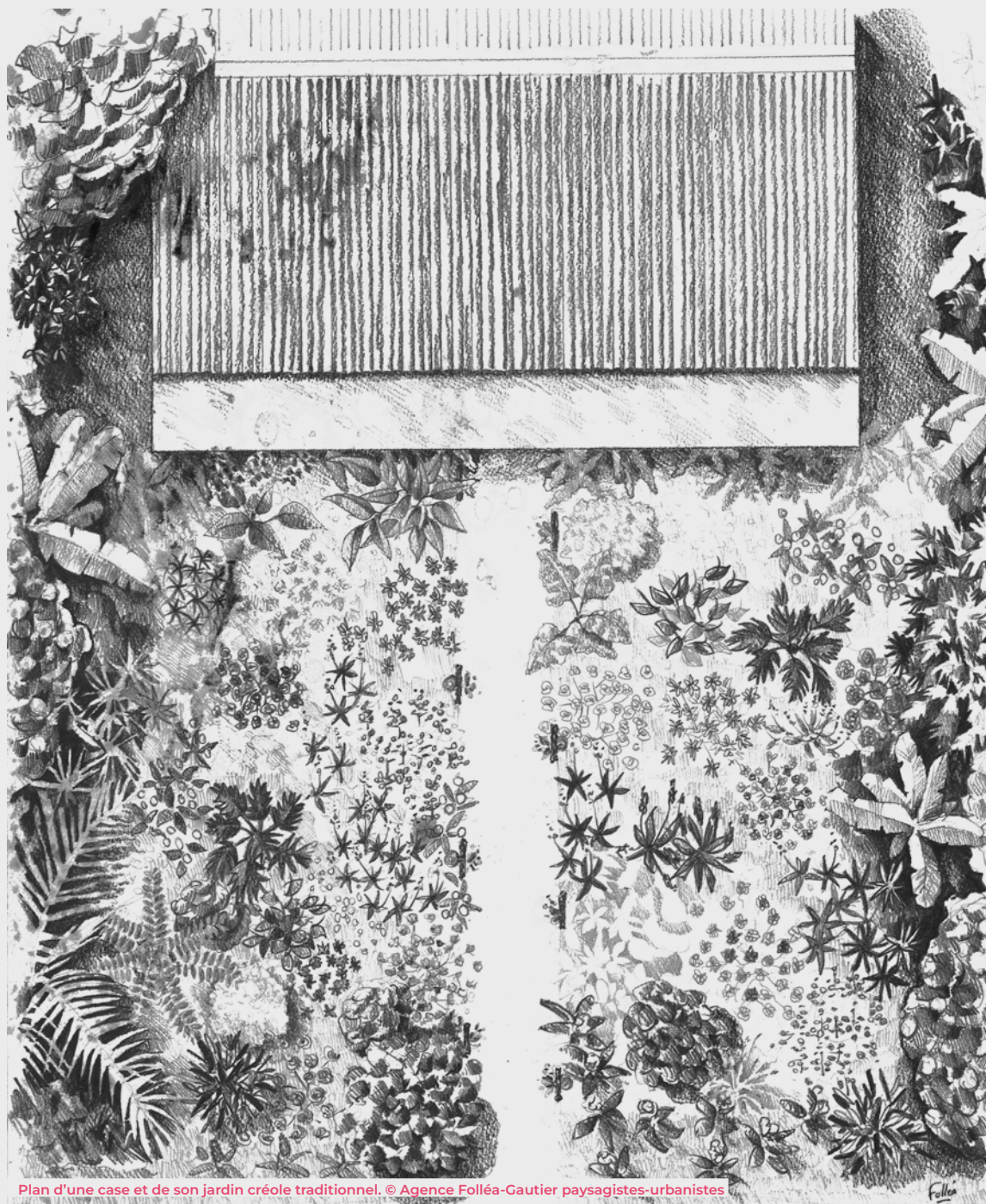
Que l'on soit élu, technicien, entrepreneur, professionnel, association ou simple habitant, l'Atlas des paysages de La Réunion formule des recommandations pour tous et les illustre par des exemples et contre-exemples. Ces conseils concernent tout ce qui fait notre paysage, dans l'objectif de l'améliorer ou de le préserver : le littoral, les rivières et ravines, les espaces agricoles, les espaces naturels, les espaces urbanisés, habités et d'activités, les énergies, les infrastructures de déplacement, ...

- *Au total, 24 photomontages accompagnent les recommandations, formulées par entrées géographiques (partie 4) ou thématiques (partie 5).*



Exemple de photomontage pédagogique. © Agence Folléa-Gautier paysagistes-urbanistes

Ce photomontage propose une évolution possible, parmi d'autres devenirs envisageables. Il ne reflète en aucun cas une destination réelle projetée. En illustrant les recommandations générales qui figurent dans l'Atlas, il affiche un objectif purement pédagogique.



Plan d'une case et de son jardin créole traditionnel. © Agence Folléa-Gautier paysagistes-urbanistes

2022



Demain ?

Ces photomontages proposent une évolution possible, parmi d'autres devenirs envisageables. Ils ne reflètent en aucun cas une destination réelle projetée. En illustrant les recommandations générales qui figurent dans l'Atlas, ils affichent un objectif purement pédagogique.



Exemple de photomontage pédagogique. © Agence Folléa-Gautier paysagistes-urbanistes

3. *Un outil de sensibilisation*

La transition écologique peut être une très bonne chose !
Il faut pour cela se forger une culture partagée sur les bonnes pratiques pour adapter nos cadres et nos modes de vie.
Cela concerne chacun de nous. Dans l'Atlas des paysages, La Réunion de demain est conçue comme une « île-jardin » aux paysages sobres, décarbonés et résilients. Elle est illustrée par des photomontages pédagogiques qui représentent ce vers quoi nous pourrions aller en adoptant les dispositions proposées.
Oui à des paysages du futur désirés et maîtrisés !



4. *Le plan d'ensemble de l'Atlas des paysages*

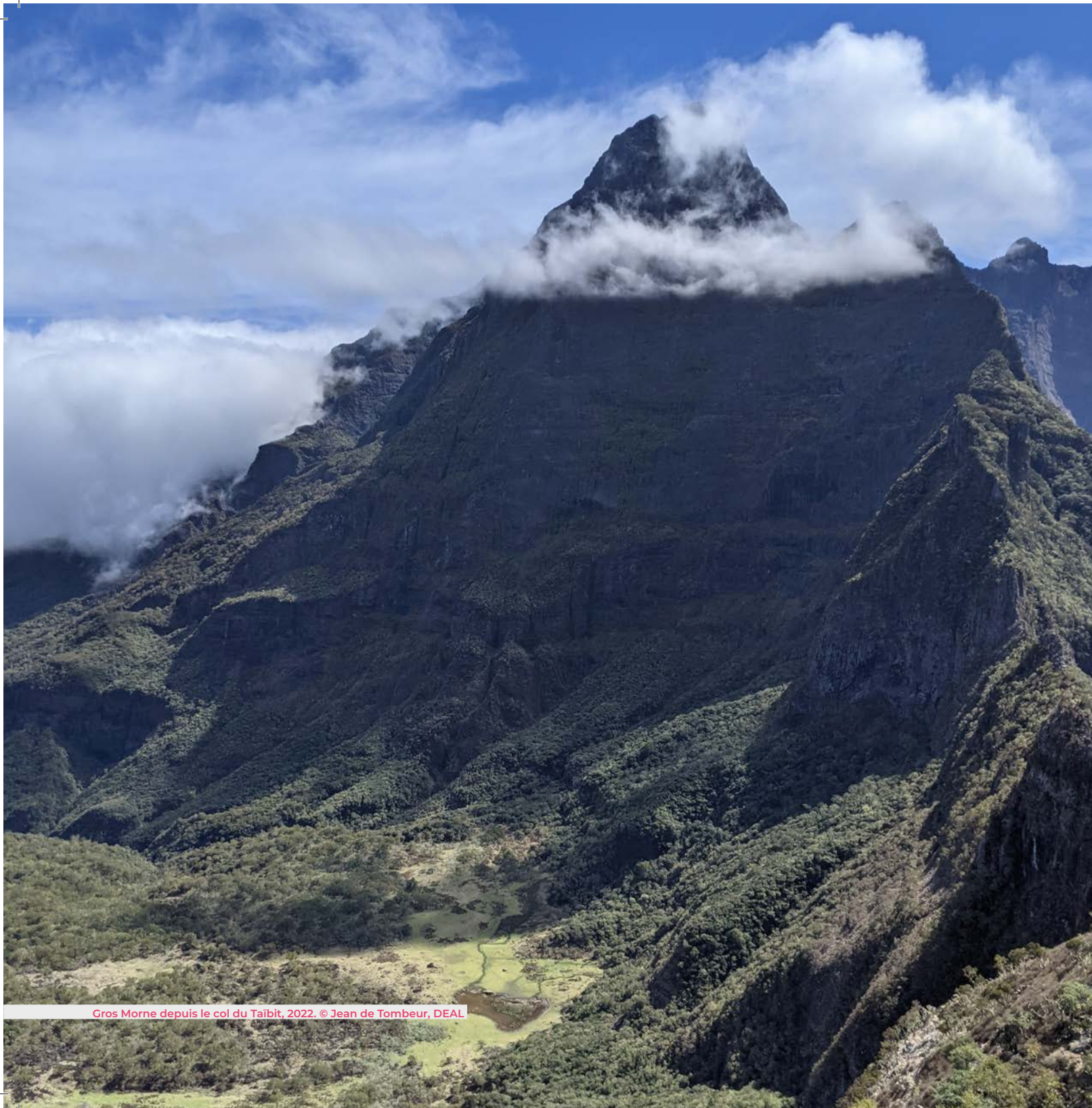
- Partie 1. [Tableau d'ensemble](#)
- Partie 2. [Les fondements naturels et anthropiques](#)
- Partie 3. [Les fondements culturels](#) (perceptions des paysages au fil du temps)
- Partie 4. [Les unités de paysages](#)
- Partie 5. [Les processus, enjeux et orientations thématiques](#)
- Partie 6. [Synthèse des orientations et orientations](#)



La route des Tamarins, 2016. © Patrick Delance



Champs en tremplin sur le grand paysage d'îlet à Cordes, 2022. © Agence Folléa-Gautier paysagistes-urbanistes



Gros Morne depuis le col du Taïbit, 2022. © Jean de Tombeur, DEAL

Partie 1. Tableau d'ensemble

- ▶ Deux grands ensembles de paysages
 - ▶ Les paysages des pentes extérieures de La Réunion
 - ▶ Les paysages de La Réunion intérieure
 - ▶ Paysages intérieurs / paysages extérieurs : les éléments de complexification
- *Au total, une quarantaine de cartes, photographies et dessins pour comprendre les deux grands ensembles de paysages de La Réunion.*

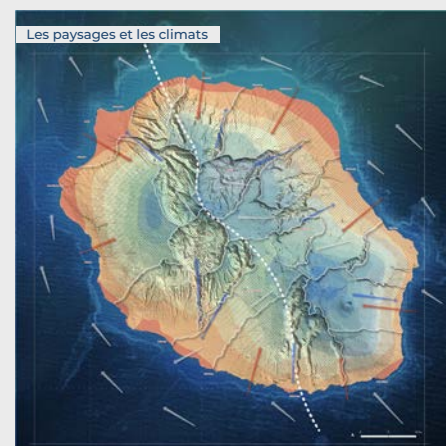


Partie 2. Les fondements naturels et anthropiques

- ▶ Géologie
- ▶ Reliefs
- ▶ Climats
- ▶ Eau douce
- ▶ Littoral
- ▶ Forêts et espaces naturels
- ▶ Agriculture
- ▶ Urbanisation et infrastructures

- *Au total, une dizaine de cartes et plus de 250 photographies et schémas pour comprendre d'où viennent la diversité et les contrastes des paysages réunionnais.*







La route de Salazie à Bourbon, 1820-1840. © Alexis Nicolas Noel, Musée Léon Dierx

Partie 3. Les fondements culturels

xvii ^e	Perception et représentation au fil de l'histoire
	Le bon pays sans beau paysage
début xviii ^e	Premières esquisses de paysages
	Du bon pays à l'affreux pays : la découverte progressive des hauts
	Le beau paysage de la campagne
xix ^e	Du pays affreux au paysage sublime
	L'évolution des campagnes
	Vers un attrait presque exclusif pour les paysages de montagnes
fin xix ^e - début xx ^e	L'invention des paysages marins
xx ^e	La montagne et la mer, du sublime au pittoresque
	Du paysage des sites au paysage-cadre de vie la sensibilité au paysage
	Conclusion : le défi des représentations contemporaines

- *Au total, une trentaine de cartes, peintures, gravures anciennes et des dizaines d'extraits de textes pour voir les paysages d'autrefois et mesurer l'évolution de leur perception.*

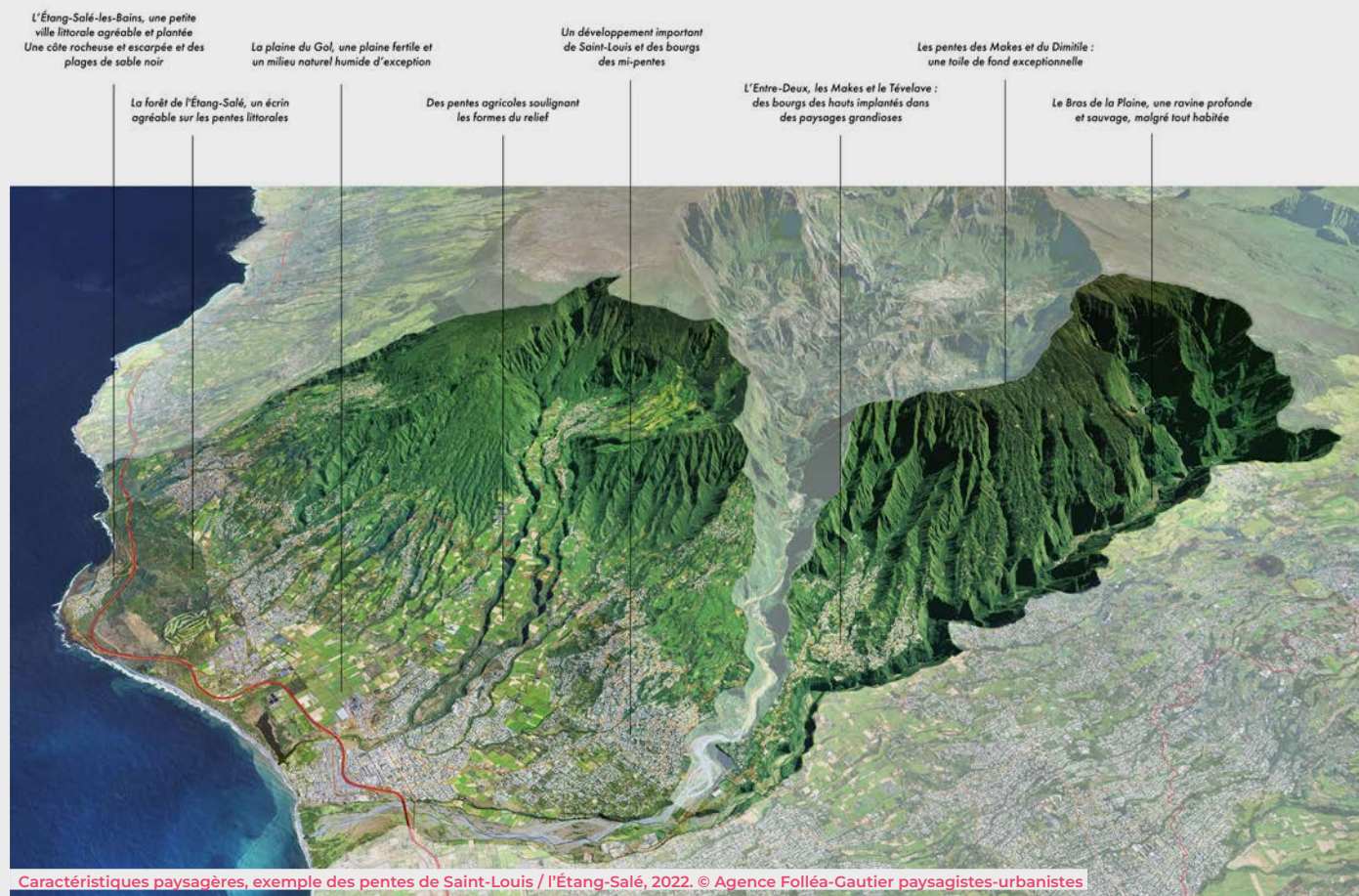


Lithographie d'Antoine Roussin représentant l'Îlet Bethléem

Partie 4. Les unités de paysage

Chacune des 17 unités de paysage fait l'objet d'un développement en quatre chapitres illustrés :

- ▶ Fiche d'identité (cartes des structures paysagères, des limites administratives, des mesures de protection et du porter à connaissance)
 - ▶ Unités de paysage locales
 - ▶ Caractéristiques paysagères
 - ▶ Enjeux et préconisations
- *Au total, plus de 140 cartes et 1600 photos et schémas pour connaître les paysages contemporains de La Réunion en détail.*



Carte des paysages de La Réunion

Les 17 unités de paysages de La Réunion :

1. Les pentes de Saint-Denis
2. Les pentes du nord-est
3. Les pentes de Saint-Benoît
4. Les pentes de Sainte-Rose et Saint-Philippe
5. Les pentes du sud
6. Les pentes de Saint-Pierre / le Tampon
7. Les pentes de Saint-Louis / l'Étang-Salé
8. Les pentes de l'ouest
9. Les pentes de Saint-Paul / le Port / La Possession
10. Les pentes de La Montagne
11. Le cirque de Salazie
12. Le cirque de Mafate
13. Le cirque de Cilaos
14. La plaine de Bébou-Bélouve
15. Le massif du Piton de la Fournaise
16. La plaine des Cafres
17. La plaine des Palmistes

Carte des paysages de La Réunion, 2022. © Agence Folléa-Gautier paysagistes-urbanistes



Avenue de Bernica à Saint-Paul, 2016. © Agence Folléa-Gautier paysagistes-urbanistes

Partie 5. Les processus, enjeux et orientations thématiques

- ▶ Introduction : puissance des transformations des 70 dernières années
 - ▶ Les valeurs paysagères clés de La Réunion
 - ▶ Les paysages de l'eau douce
 - ▶ Les paysages de nature
 - ▶ Les paysages agricoles
 - ▶ Les paysages des mobilités
 - ▶ Les paysages de l'habitat
 - ▶ Les paysages des activités et des équipements
 - ▶ Les paysages des énergies
 - ▶ Les paysages du littoral
 - ▶ Synthèse sur les enjeux
- *Au total, plus de 800 cartes, photos, dessins et schémas pour appréhender les opportunités, les risques et les problèmes contemporains des paysages Réunionnais.*



Bloc diagramme sur la Rivière des Marsouins, 2022. © Agence Folléa-Gautier paysagistes-urbanistes

Partie 6. Synthèse des enjeux et orientations

- ▶ De l'Atlas des paysages au projet de paysage
 - ▶ Un concept d'ensemble : l'île-jardin
 - ▶ Une traduction spatiale d'ensemble : la Trame paysagère
 - ▶ Carte de synthèse des orientations majeures
 - ▶ L'île-jardin de demain en images
- *Au total, 25 cartes, photos, dessins et schémas pour imaginer l'île-jardin sobre, décarbonée et résiliente du futur.*



Quartier de la Poudrière à Saint-Paul peu après sa création, 2009. © Agence Folléa-Gautier paysagistes-urbanistes



Carte des enjeux et orientations, 2022. © Agence Folléa-Gautier paysagistes-urbanistes



Atlas des paysages de La Réunion

Maîtrise d'ouvrage : *DEAL Réunion*

Comité de pilotage et de suivi : *DEAL, DAAF, DACOI, PNRun, Région, Département, CINOR, CIREST, TCO, CIVIS, CASUD, AGORAH, AMDR, CAUE, CDL, ONF*

Réalisation : *Agence Folléa-Gautier paysagistes-urbanistes + Zone UP + Biotope + IKUKI, 2023 3ème édition après l'étude des grands paysages de La Réunion (1995) et l'Atlas internet des paysages de La Réunion (2010)*

Lien d'accès direct »» [Atlas des paysages de La Réunion](#)