

avec :



DIPLÔME UNIVERSITAIRE - 2023

(inscription sans condition de diplôme)

Processus d'érosion des plages et stratégies de gestion du trait de côte

Les dates : 19 au 23 octobre 2023 (*hors week-end*)

Public cible : agents et acteurs territoriaux

Volume horaire total : 23 heures dont :

1 journée de terrain et 2 journées de théorie

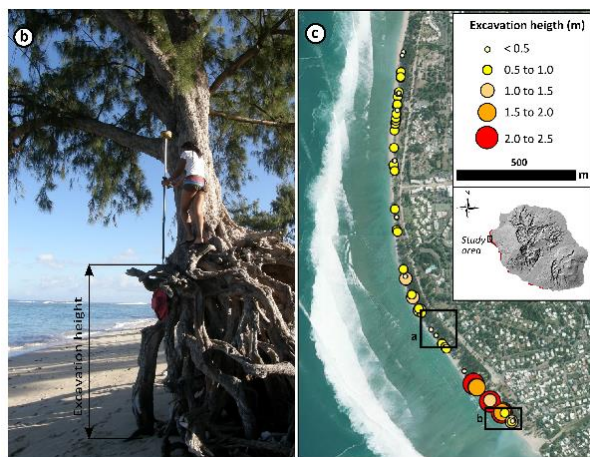
Lieu de formation : Campus Universitaire du MOUFIA – OSU-Réunion

**Adossé aux observatoires : SNO DYNALIT (UR)– OBSCOT (BRGM)*



PRÉFET
DE LA RÉGION
RÉUNION

*Liberté
Égalité
Fraternité*



Inscriptions ouvertes
22 août 2022 au 21 septembre 2022

Contact :
gwenaelle.pennober@univ-reunion.fr

Candidatures - inscription :
<https://candidature.univ-reunion.fr/candidature/>

Journée 1 (jeudi 19 octobre 2023): 8 heures

8h0-9h Accueil des étudiants

UE1 : Sortie terrain – Etude de sites

8h00 – 12h00 et 13H00-17h00

Intervenants : Université (OSU-Réunion- Espace-Dev), DEAL, BRGM, CEDTM

Hermitage, Saint Gilles, Baie de Saint Paul, Le Port)

Journée 2 (Vendredi 20 octobre 2023) :7h30 heures

UE2 : Environnements littoraux sédimentaires : rappels des concepts et définitions

8h00-12h00 et 13h30-17h00

Journée 3 (Lundi 23 octobre 2023) : 7h30 heures

UE3 : Gestions des risques et Techniques actuelles de surveillance et de préservation du milieu littoral

8h00-12h et 13h30-17h00

UE 1 : Terrain sur les différents types de littoraux de La Réunion

Matières		
Etudes de sites	Rémy BELON	Professionnel BRGM
Etudes de sites	Gwenaëlle PENNOBER	Professeure des Universités (UR)
UE 2 : Environnements littoraux sédimentaires		
introduction	Gwenaëlle PENNOBER	
Géomorphologie littorale (falaises, détritiques)	Rémy BELON	
Géomorphologie littorale :présentation du film de D. Jay		
Géomorphologie littorale (biodétritique)	Gwenaëlle PENNOBER	
notion d'hydrodynamique côtière (SNO Dynalit, Reeftemps, SONEL))	Emmanuel CORDIER	IGE UR -OSU
Géomorphologie littorale suivis (SNO dynalit : profils, MNT drone, trait de côte)	Gwenaëlle PENNOBER	
Géomorphologie littorale suivis (SNO dynalit- Camera)	Jaimie MACHABEE	Doctorante UMR - Espace-Dev UR
Géomorphologie littorale suivis (Obscot)	Rémy BELON	

UE3 :Gestion des risques côtiers et techniques actuelles de surveillance et de préservation du milieu littoral

Risques côtiers PPRI (loi climat et résilience)	VIDONI Vérane	DEAL prévention risques et observatoire du littoral
Risques côtiers PPRI (volet réglementaire)	VIDONI Vérane	
Caractérisation des aléas (PPRI)	Rémy BELON	Professionnel BRGM
Stratégie de l'état de gestion du trait de côte		DEAL service SACOD
Stratégie locale de gestion intégrée du trait de côte	Vayana DOMINIQUE	TCO
Observatoire SI GEOSUR	Guillaume PAYEN	IGR UR -OSU
Stratégie Nationale autour des observatoires	Christophe DELACOUR	Professeur des Université (UBO)
Risques côtiers PPRI (IMMOcor, guide d'ouvrage, gestion sédimentaire)	Rémy BELON	
Conclusion	Gwenaëlle PENNOBER	Professeure des Universités (UR)

Évaluation en ligne sous forme de questionnaires avec supports de cours fournis