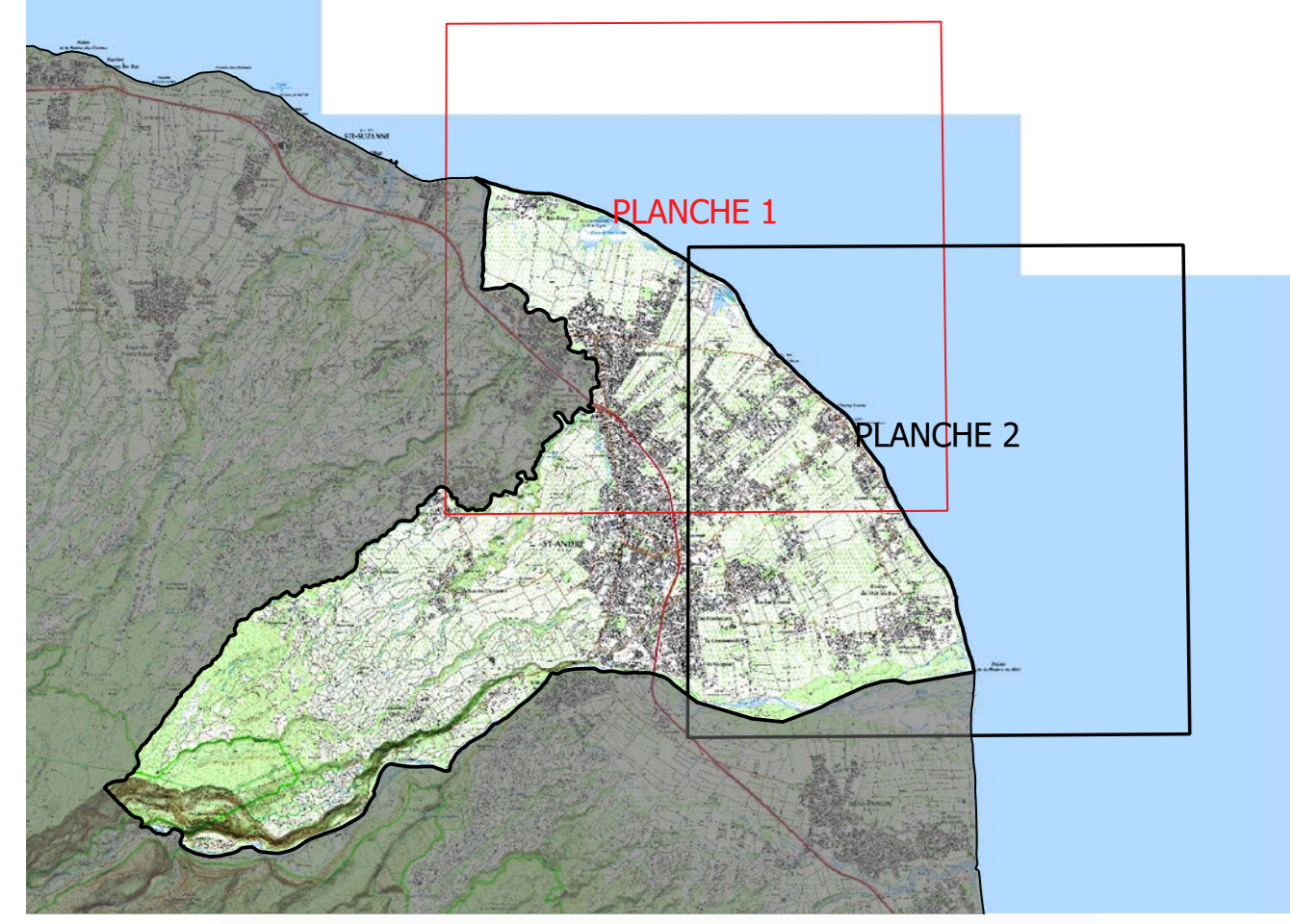


**Plan de Prévention des Risques naturels prévisibles  
Commune de Saint-André**



**Carte de synthèse de l'évolution historique du trait de côte**



**Annexe 1 - PLANCHE 1  
Echelle 1/10 000**

ENQUÊTE PUBLIQUE



**LEGENDE :**

**Traits de côte**

- 1950
- 1966
- 1978
- 1989
- 1997
- 2003
- 2008
- 2012
- 2017

**Cellules hydrosédimentaires**

- Limites de cellules sédimentaires

Parc du Colosse - Embouchure de la Rivière du Mat

**Secteurs de comportements homogènes par morphotype et exposition**

- Délimitation de secteurs homogènes
  - Fm : Falaise meuble
  - P : Plage ou cordon de galets
  - E : Embouchure
  - A : Aménagement
- Exemple de combinaison : PE : Plage ou Cordon de galets avec Embouchure

**Vitesses de recul par secteur homogène (m/an)**

- Stable : 0 à -0.02
- Faible : -0.02 à -0.10
- Moderé : -0.10 à -0.20
- Fort : < -0.20

Projection utilisée : RGR92 / UTM 40S

**Réseau routier**

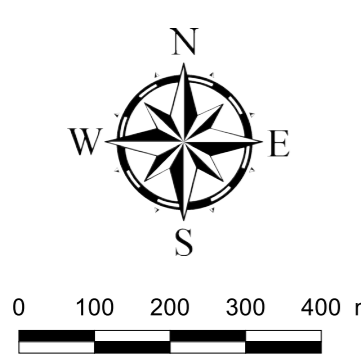
- Nationale
- Départementale
- Autre

**Réseau hydrologique**

- Permanent
- Parcelles Saint-André

**Bâtiments et constructions**

- Terrain de sport
- Cimetière
- Bâtiments industriels
- Bâtiments remarquables
- Autres bâtiments
- BATI
- Isoligne 10m

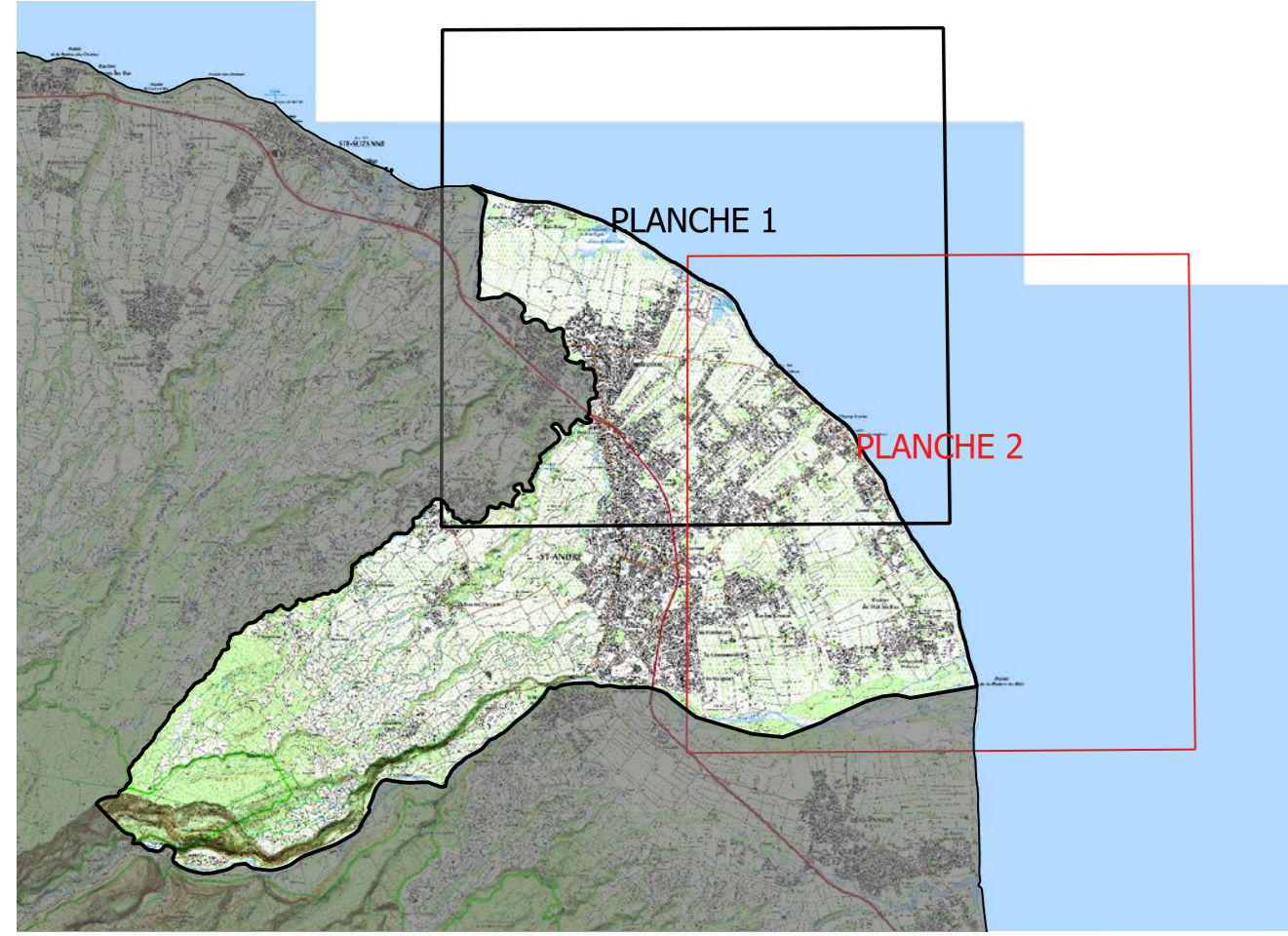


ECHELLE 1 / 10 000

Fond topographique : ©IGN-BD TOPO© 2019, MNT© ©IGN 2012, Litto3D© ©IGN-SHOM 2012  
Fond parcellaire : ©DGFiP - PCI vecteur©2017  
Cartographie : BRGM Réunion - 2024



**Plan de Prévention des Risques naturels prévisibles  
Commune de Saint-André**



**Carte de synthèse de l'évolution historique du trait de côte**



Annexe 1 - PLANCHE 2  
Echelle 1/10 000

ENQUÊTE PUBLIQUE



**LEGENDE :**

**Traits de côte**

- 1950
- 1966
- 1978
- 1989
- 1997
- 2003
- 2008
- 2012
- 2017

**Cellules hydrosédimentaires**

- Limites de cellules sédimentaires
- Parc du Colosse - Embouchure de la Rivière du Mat

**Secteurs de comportements homogènes par morphotype et exposition**

- Délimitation de secteurs homogènes
  - Fm : Falaise meuble
  - P : Plage ou cordon de galets
  - E : Embouchure
  - A : Aménagement
- Exemple de combinaison : PE : Plage ou Cordon de galets avec Embouchure

**Vitesses de recul par secteur homogène (m/an)**

- Stable : 0 à -0.02
- Faible : -0.02 à -0.10
- Moderé : -0.10 à -0.20
- Fort : < -0.20

Projection utilisée : RGR92 / UTM 40S

**Réseau routier**

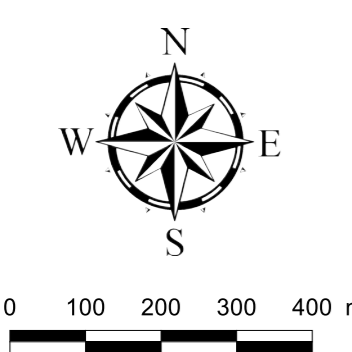
- Nationale
- Départementale
- Autre

**Réseau hydrologique**

- Permanent
- Parcelles Saint-André

**Bâtiments et constructions**

- Terrain de sport
- Cimetière
- Bâtiments industriels
- Bâtiments remarquables
- Autres bâtiments
- BATI
- Isoligne 10m



ECHELLE 1 / 10 000

Fond topographique : ©IGN-BD TOPO© 2019, MNTR© ©IGN 2012, Litto3D© ©IGN-SHOM 2012  
Fond parcellaire : ©DGFiP - PCI vecteur©2017  
Cartographie : BRGM Réunion - 2024



Embouchure de la Rivière du Mat