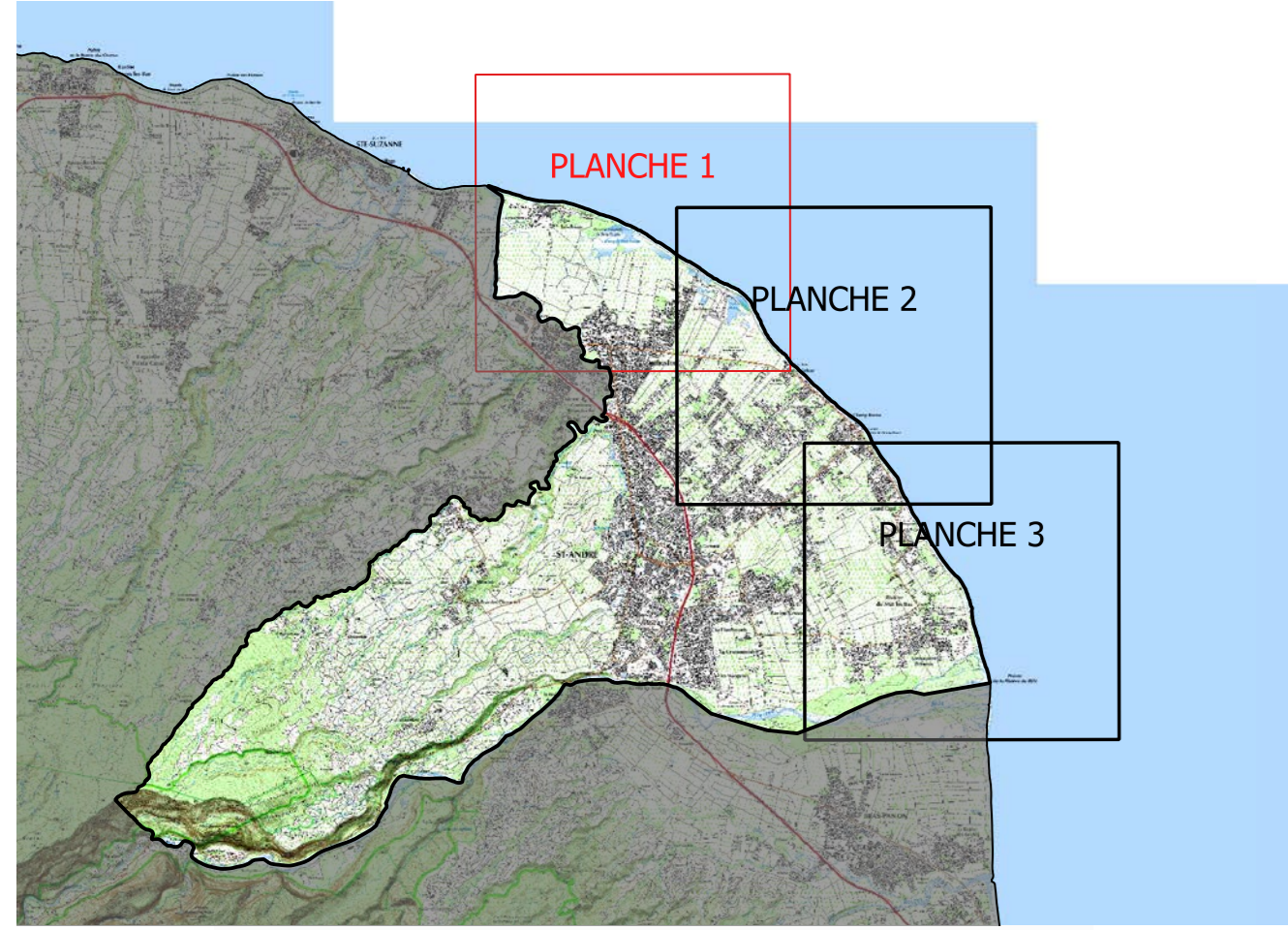


Plan de Prévention des Risques naturels prévisibles
Commune de Saint-André



Cartographie de l'aléa recul du trait de côte

Annexe 2 - PLANCHE 1
Echelle 1/5000



ENQUÊTE PUBLIQUE

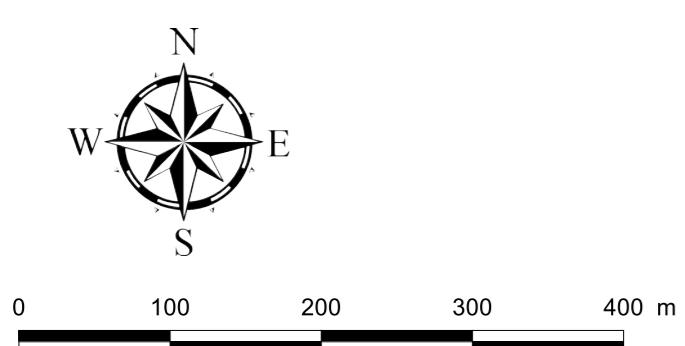


LEGENDE :

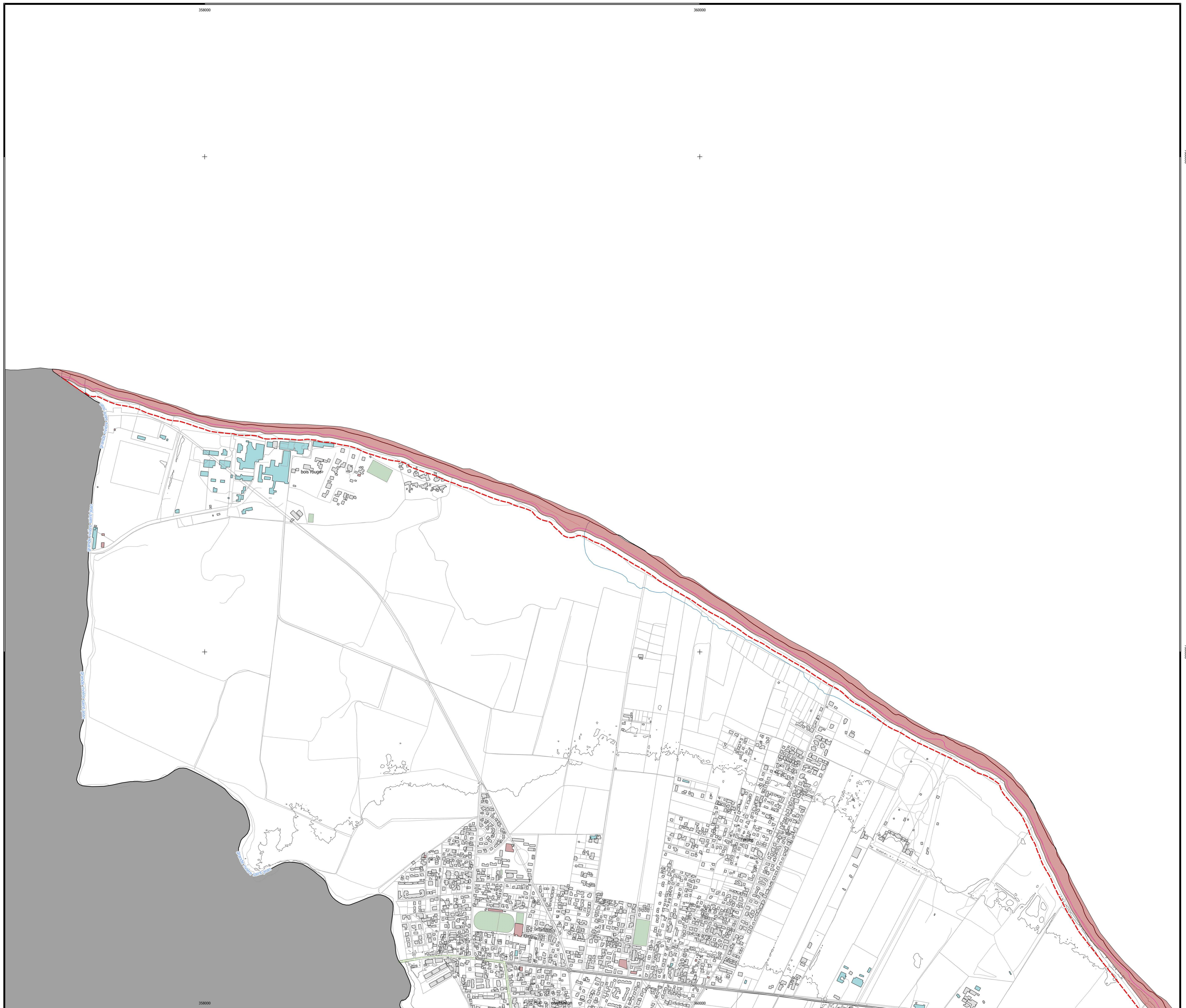
- Trait de côte de référence (Haut de plage, 2017)
- Zonage de l'aléa "recul du trait de côte" à échéance 100 ans sans prise en compte du changement climatique
- Trait de côte à échéance 100 ans avec prise en compte du changement climatique

Projection utilisée : RGR92 / UTM 40S

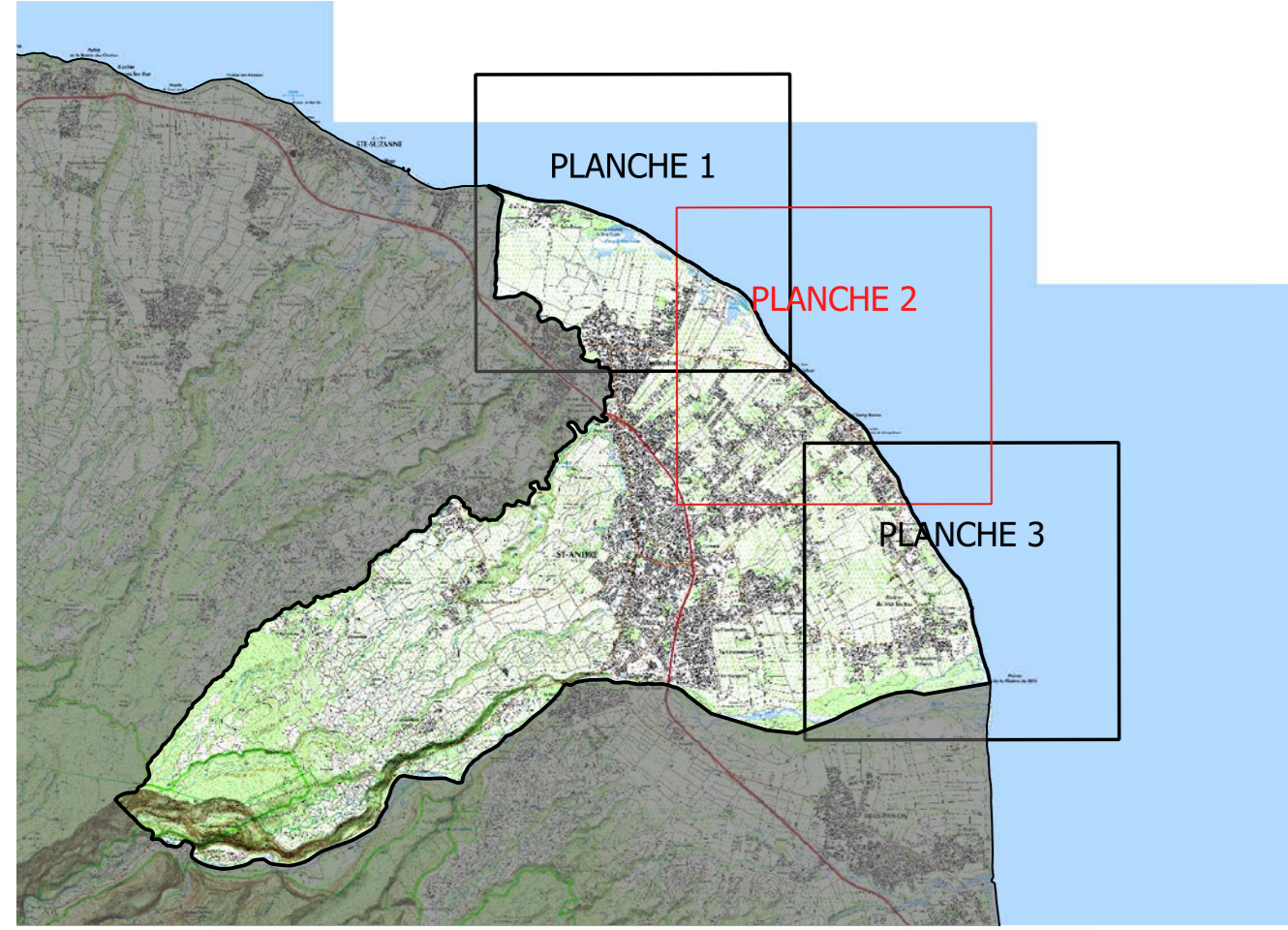
- | | |
|----------------------------|-----------------------------------|
| Réseau routier | Bâtiments et constructions |
| Nationale | Terrain de sport |
| Départementale | Cimetière |
| Autre | Bâtiments industriels |
| Réseau hydrologique | Bâtiments remarquables |
| Permanent | Autres bâtiments |
| Parcelles Saint-André | BATI |
| | Isoligne 10m |



ECHELLE 1 / 5000
Fond topographique : ©IGN-BD TOPO® 2019, MNT® ©IGN 2012, Litto3D® ©IGN-SHOM 2012
Fond parcellaire : ©DGFiP - PCI vecteur©2017
Cartographie : BRGM Réunion - 2024



Plan de Prévention des Risques naturels prévisibles
Commune de Saint-André



Cartographie de l'aléa recul du trait de côte

Annexe 2 - PLANCHE 2
Echelle 1/5000



ENQUÊTE PUBLIQUE

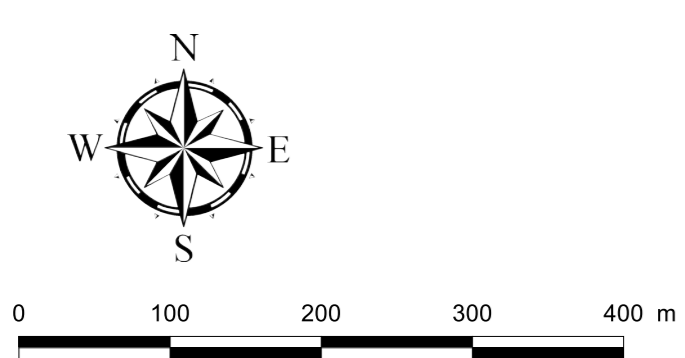


LEGENDE :

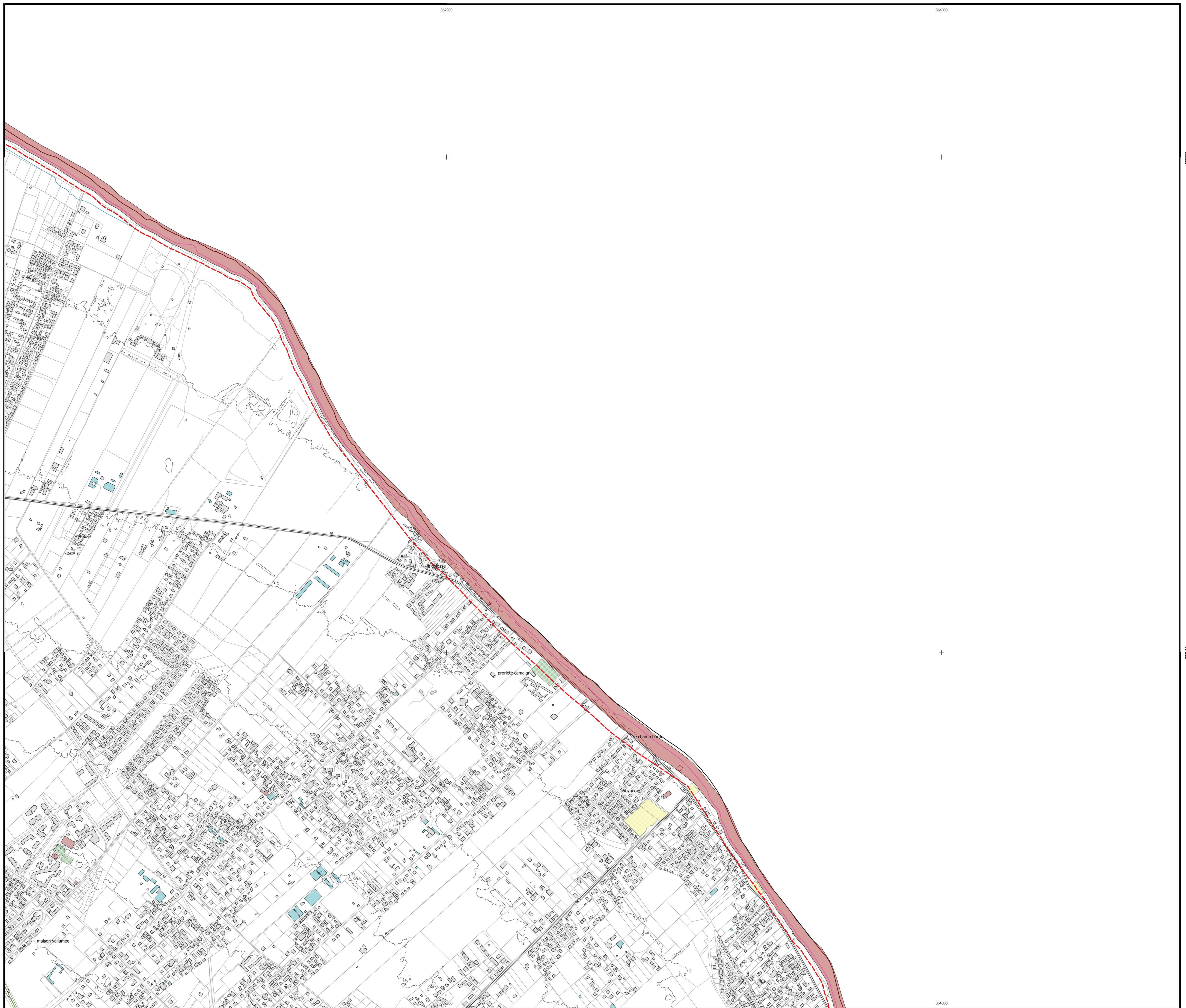
- Trait de côte de référence (Haut de plage, 2017)
- Zonage de l'aléa "recul du trait de côte" à échéance 100 ans sans prise en compte du changement climatique
- - Trait de côte à échéance 100 ans avec prise en compte du changement climatique

Projection utilisée : RGR92 / UTM 40S

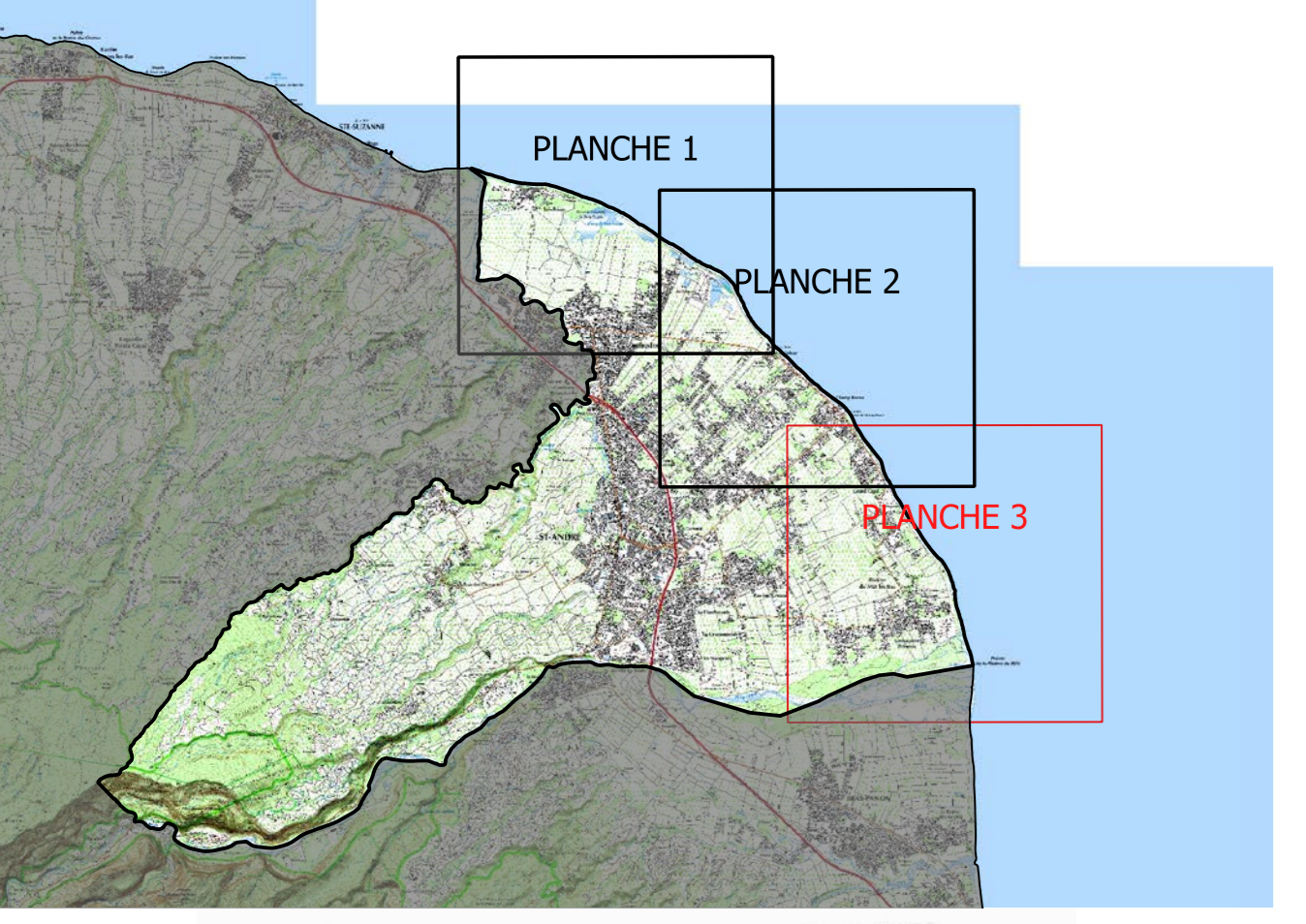
- | | |
|----------------------------|-----------------------------------|
| Réseau routier | Bâtiments et constructions |
| — Nationale | ■ Terrain de sport |
| — Départementale | ■ Cimetière |
| — Autre | ■ Bâtiments industriels |
| Réseau hydrologique | ■ Bâtiments remarquables |
| — Permanent | ■ Autres bâtiments |
| □ Parcelles Saint-André | — BATI |
| | — Isoligne 10m |



ECHELLE 1 / 5000
Fond topographique : ©IGN-BD TOPO® 2019, MNT® ©IGN 2012, Litto3D® ©IGN-SHOM 2012
Fond parcellaire : ©DGFiP - PCI vecteur©2017
Cartographie : BRGM Réunion - 2024



Plan de Prévention des Risques naturels prévisibles Commune de Saint-André



Cartographie de l'aléa recul du trait de côte

Annexe 2 - PLANCHE 3
Echelle 1/5000

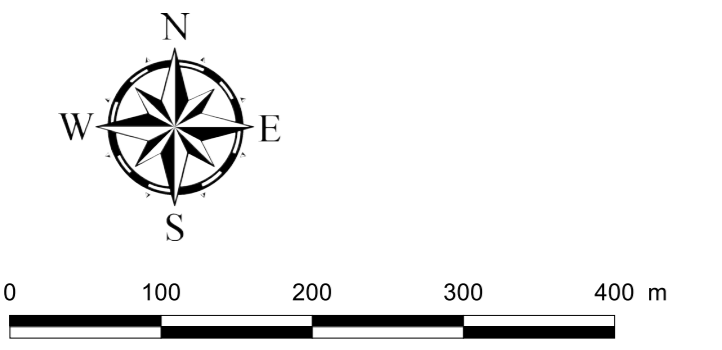


LEGENDE :

- Trait de côte de référence (Haut de plage, 2017)
- Zonage de l'aléa "recul du trait de côte" à échéance 100 ans sans prise en compte du changement climatique
- Trait de côte à échéance 100 ans avec prise en compte du changement climatique

Projection utilisée : RGR92 / UTM 40S

- | | |
|----------------------------|-----------------------------------|
| Réseau routier | Bâtiments et constructions |
| Nationale | Terrain de sport |
| Départementale | Cimetière |
| Autre | Bâtiments industriels |
| Réseau hydrologique | Bâtiments remarquables |
| Permanent | Autres bâtiments |
| Parcelles Saint-André | BATI |
| | Isoligne 10m |



ECHELLE 1 / 5000
Fond topographique : ©IGN-BD TOPO© 2019, MNTN© ©IGN 2012, Litto3D© ©IGN-SHOM 2012
Fond parcellaire : ©DGFiP - PCI vecteur©2017
Cartographie : BRGM Réunion - 2024

