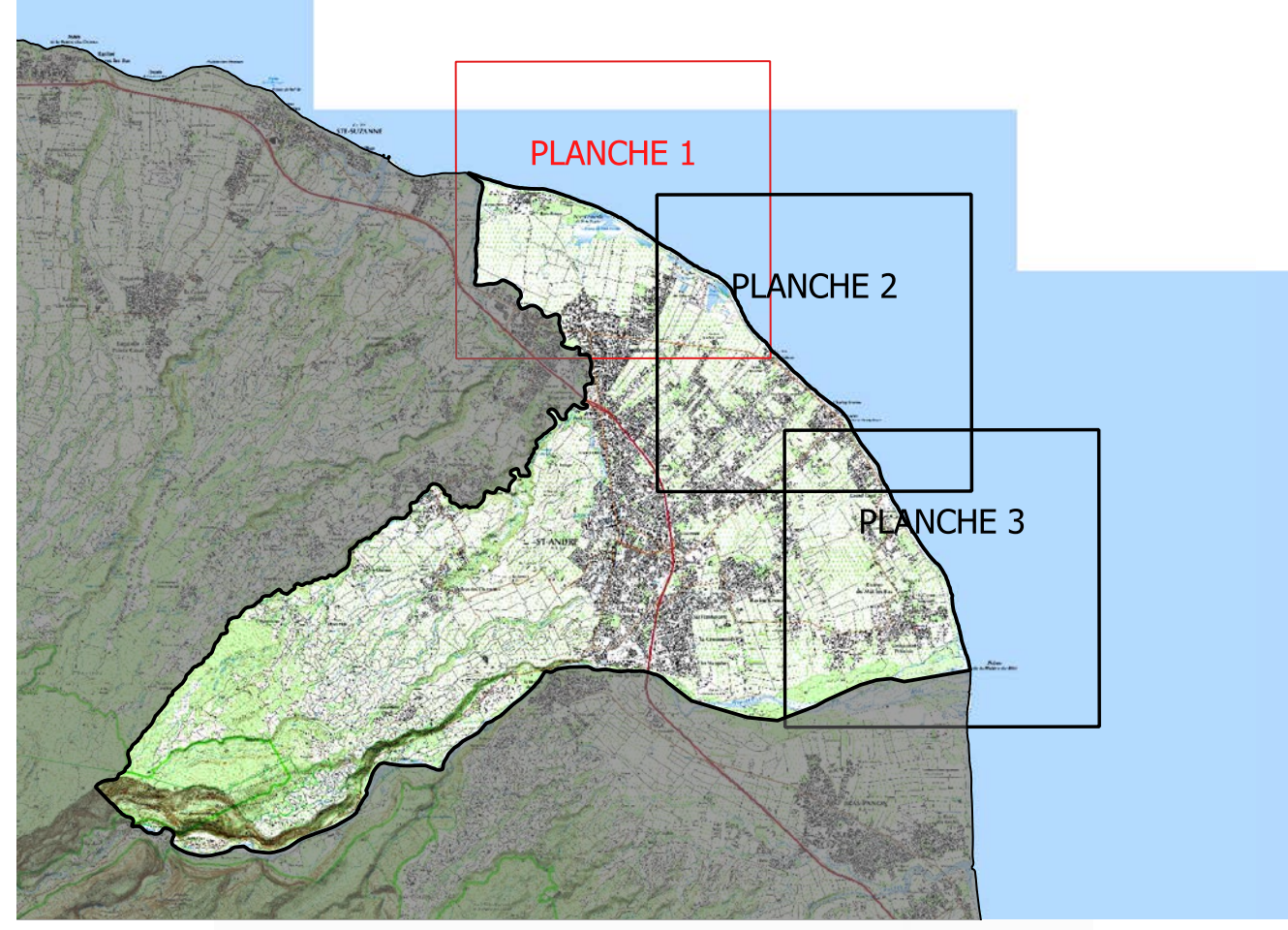


Plan de Prévention des Risques naturels prévisibles  
Commune de Saint-André



Cartographie de l'aléa à échéance 2100 de  
submersion marine

Annexe 4 - PLANCHE 1  
Echelle 1/5000

ENQUÊTE PUBLIQUE

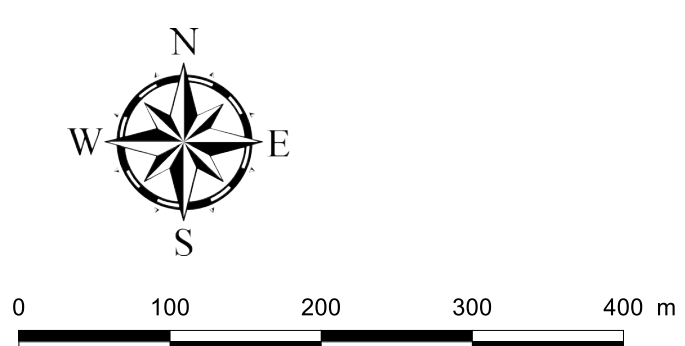


LEGENDE :

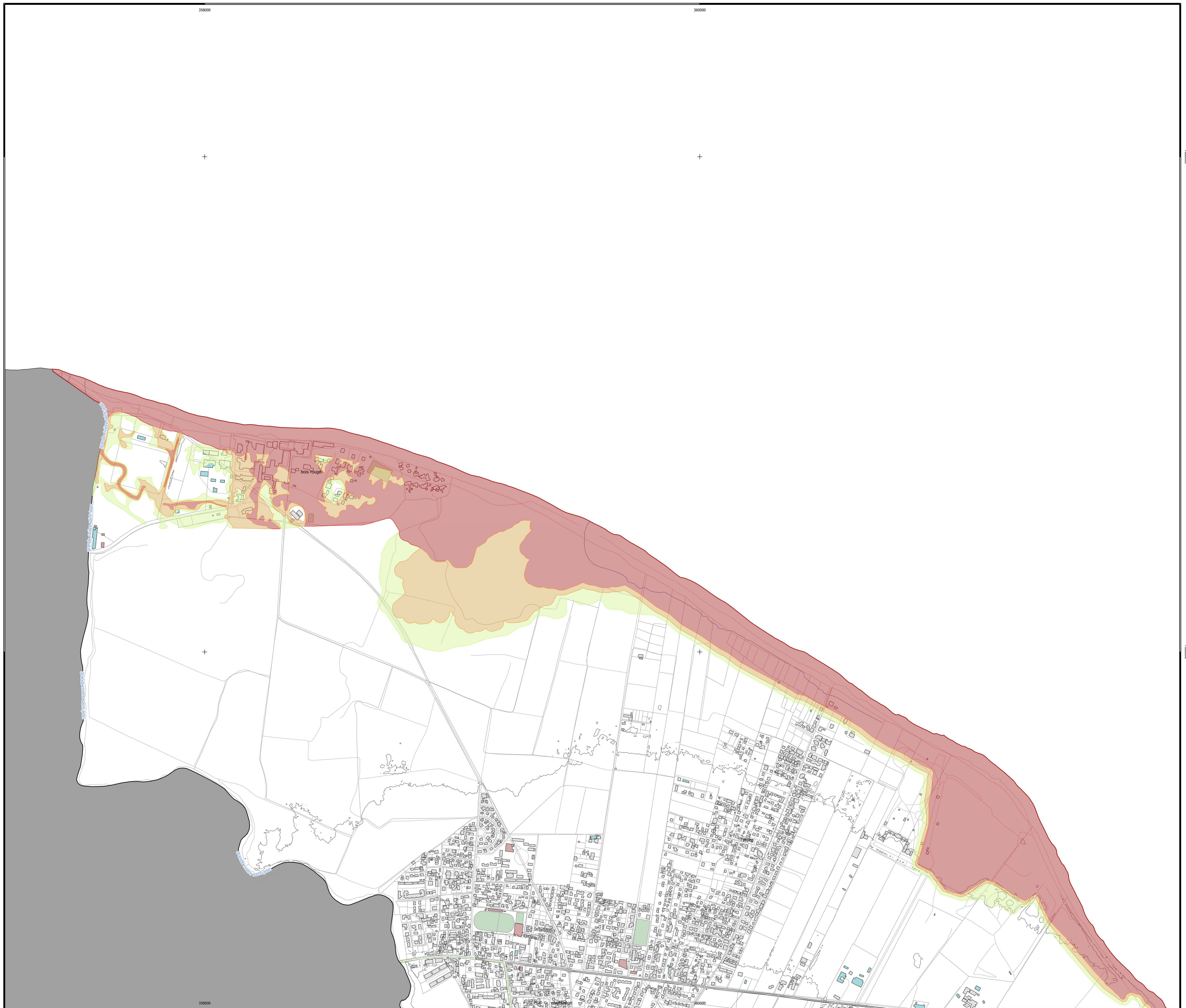
Qualification de l'aléa à échéance 2100

- FORT
- MODÉRÉ
- FAIBLE

- |                            |                                   |
|----------------------------|-----------------------------------|
| <b>Réseau routier</b>      | <b>Bâtiments et constructions</b> |
| — Nationale                | ■ Terrain de sport                |
| — Départementale           | ■ Cimetière                       |
| — Autre                    | ■ Bâtiments industriels           |
| <b>Réseau hydrologique</b> | ■ Bâtiments remarquables          |
| — Permanent                | ■ Autres bâtiments                |
| □ Parcelles Saint-André    | ■ BATI                            |
|                            | — Isoligne 10m                    |

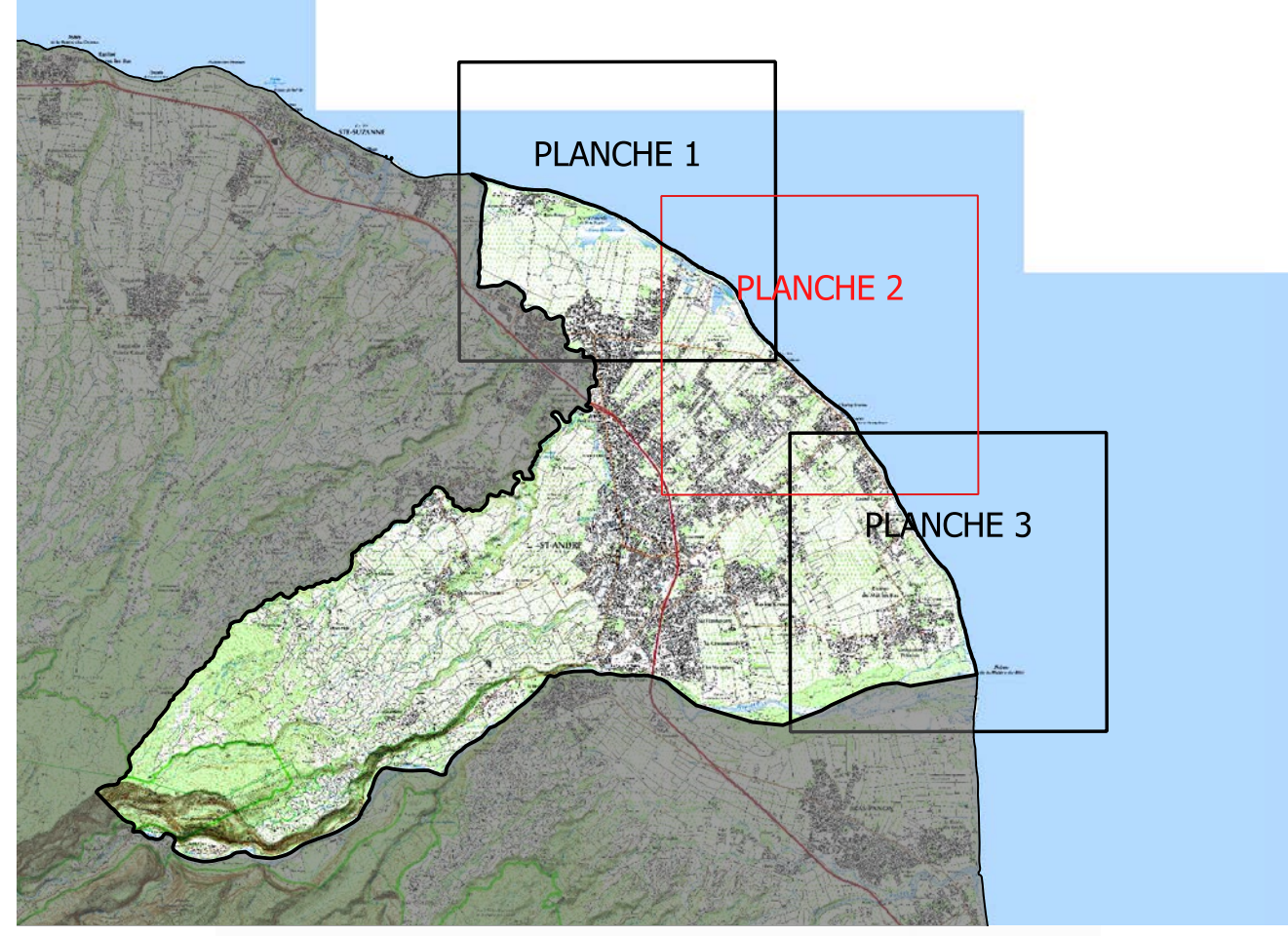


ECHELLE 1 / 5000  
Fond topographique : ©IGN-BD TOPO® 2019, MNTR® ©IGN 2012, Litt3D® ©IGN-SHOM 2012  
Fond parcellaire : ©DGFiP - PCI vecteur®2017  
Cartographie : BRGM Réunion - 2024





Plan de Prévention des Risques naturels prévisibles  
Commune de Saint-André



Cartographie de l'aléa à échéance 2100 de  
submersion marine

Annexe 4 - PLANCHE 2  
Echelle 1/5000

ENQUÊTE PUBLIQUE

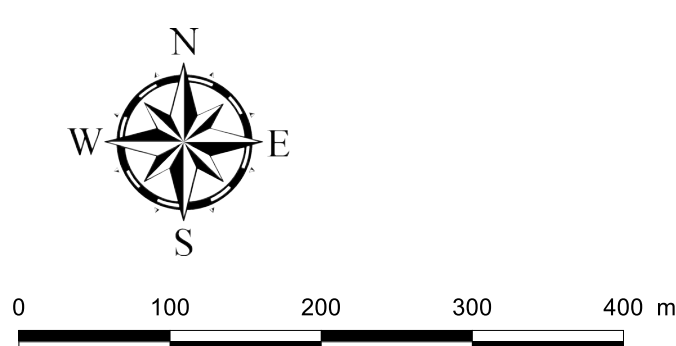


LEGENDE :

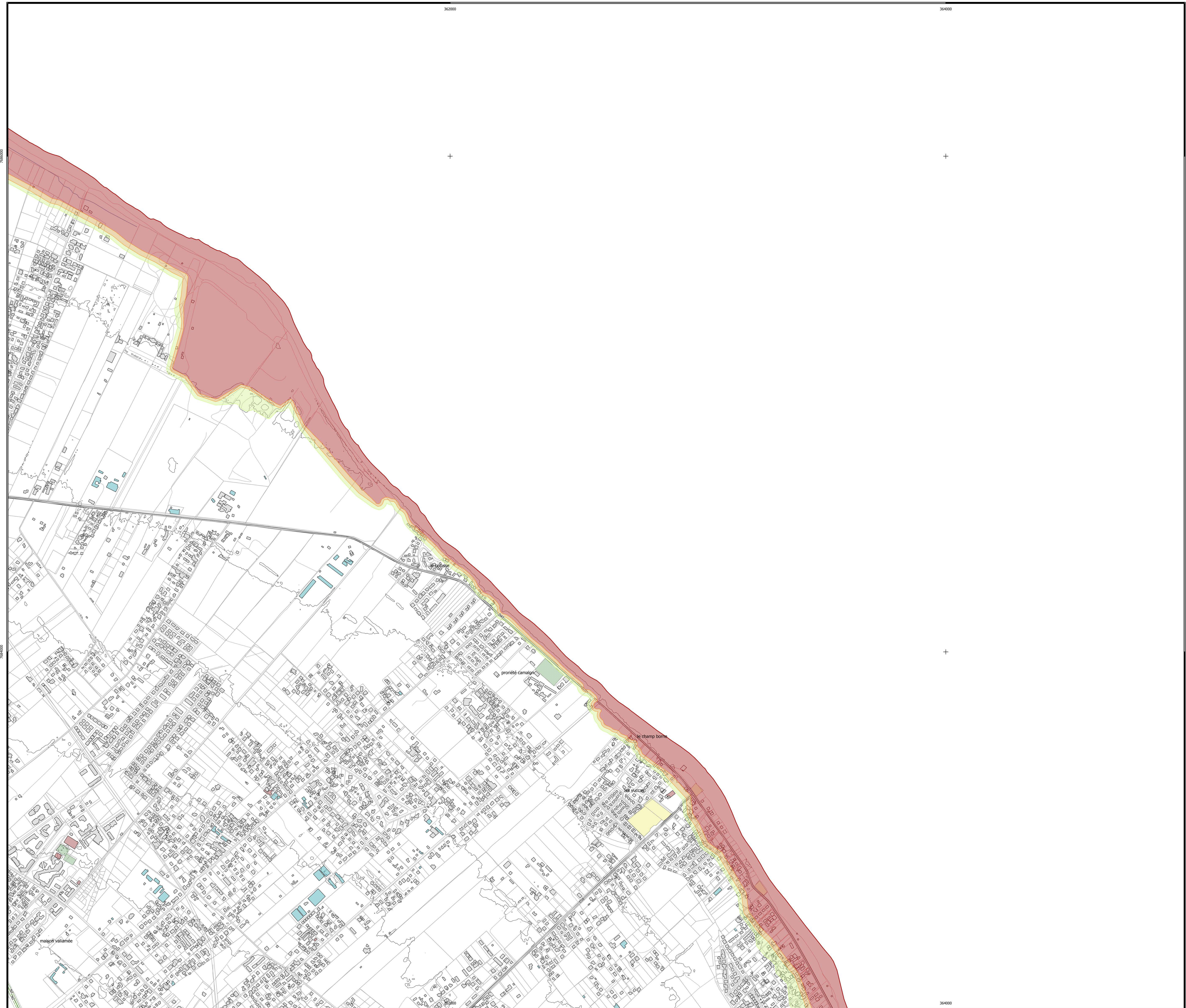
Qualification de l'aléa à échéance 2100

- FORT
- MODÉRÉ
- FAIBLE

- |                            |                                   |
|----------------------------|-----------------------------------|
| <b>Réseau routier</b>      | <b>Bâtiments et constructions</b> |
| — Nationale                | ■ Terrain de sport                |
| — Départementale           | ■ Cimetière                       |
| — Autre                    | ■ Bâtiments industriels           |
| <b>Réseau hydrologique</b> | ■ Bâtiments remarquables          |
| — Permanent                | ■ Autres bâtiments                |
| □ Parcelles Saint-André    | — BATI                            |
|                            | — Isoligne 10m                    |

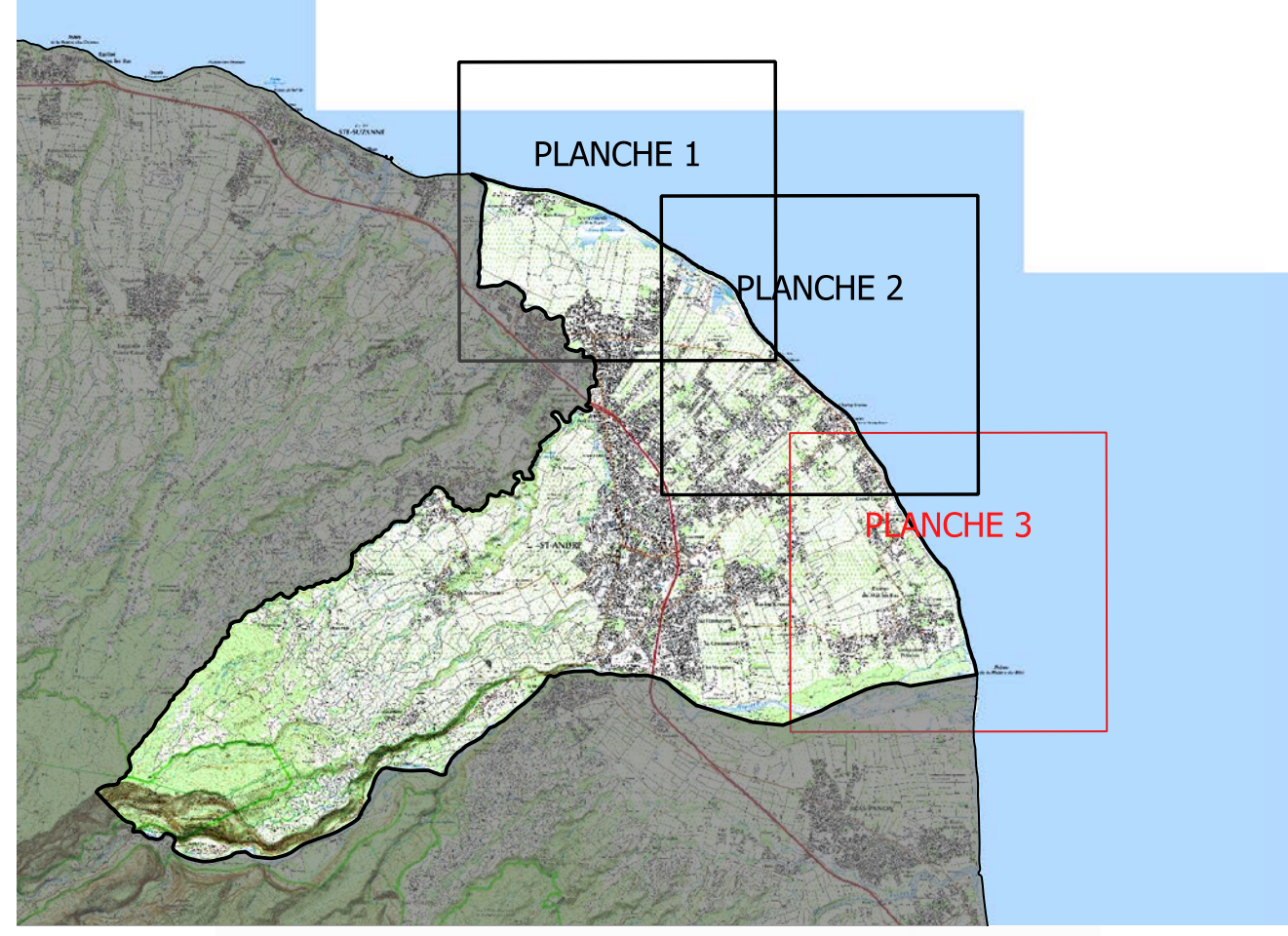


ECHELLE 1 / 5000  
Fond topographique : ©IGN-BD TOPO® 2019, MNT® ©IGN 2012, Litto3D® ©IGN-SHOM 2012  
Fond parcellaire : ©DGFiP - PCI vecteur©2017  
Cartographie : BRGM Réunion - 2024





Plan de Prévention des Risques naturels prévisibles  
Commune de Saint-André



Cartographie de l'aléa à échéance 2100 de  
submersion marine

Annexe 4 - PLANCHE 3  
Echelle 1/5000

ENQUÊTE PUBLIQUE



LEGENDE :

Qualification de l'aléa à échéance 2100

- FORT
- MODÉRÉ
- FAIBLE

- |                            |                                   |
|----------------------------|-----------------------------------|
| <b>Réseau routier</b>      | <b>Bâtiments et constructions</b> |
| — Nationale                | ■ Terrain de sport                |
| — Départementale           | ■ Cimetière                       |
| — Autre                    | ■ Bâtiments industriels           |
| <b>Réseau hydrologique</b> | ■ Bâtiments remarquables          |
| — Permanent                | ■ Autres bâtiments                |
| □ Parcelles Saint-André    | — BATI                            |
|                            | — Isoligne 10m                    |

Projection utilisée : RGR92 / UTM 40S

